

Exposé

Mehrfamilienhaus in Wiesentheid

**3 MFH renoviert + Scheune + Hof, Monteurunterkunft
15% Rendite, TOP, Wiesentheid, Renditeobjekt**



Objekt-Nr. OM-309282

Mehrfamilienhaus

Verkauf: **600.000 €**

Ansprechpartner:
Dominic Otto

97353 Wiesentheid
Bayern
Deutschland

Baujahr	1900	Zustand	renoviert
Grundstücksfläche	500,00 m ²	Schlafzimmer	10
Etagen	2	Badezimmer	3
Zimmer	10,00	Garagen	1
Wohnfläche	250,00 m ²	Stellplätze	2
Energieträger	Öl	Heizung	Zentralheizung
Übernahme	sofort		

Exposé - Beschreibung

Objektbeschreibung

Zum Verkauf steht ein großes Mehrfamilienhaus mit Hof, extra Gebäude mit Scheune in 97353 Wiesentheid.

Fertiges Objekt zum Geld verdienen:

ES WIRD AKTUELL ALS MONTEURUNTERKUNFT GENUTZT UND IST SO VERMIETET. 18 PERSONEN 25€ AM TAG PRO MANN. ES LIEGT AUßERDEM EIN VERTRAG VON DER REGIERUNG VOR. DIESE MÖCHTE DAS HAUS ALS FLÜCHTLINGSUNTERKUNFT ANMIETEN 20 PERSONEN 20€ PRO TAG PRO MANN. HIER MUSS ALLERDINGS UMGENUTZT WERDEN. Muss der Käufer selbst entscheiden wie er das zukünftig vermieten möchte.

Alle drei Wohnungen wurden komplett renoviert, alles Neu:

Wände, Böden, Fenster, Türen, Türgriffe, Heizungen, Steckdosen, Fenster, Bodenleisten, Möbel. Teilweise die Wasser/ Abwasser und Heizungsleitungen erneuert nach Bedarf. Die Bilder sprechen für sich. Zwei von drei Bäder sind komplett neu, eins war noch Top das wurde nur verbessert.

Das Haus wird als Monteurunterkunft vermietet, die letzten 4 Monate für 30.000€ wobei erst jetzt die dritte Wohnung fertig ist. Alles ist vermietet, es wechseln teilweise mehr oder weniger die Firmen aber es ist immer voll ausgelastet. Ich schreibe Rechnungen als Privatperson mit 7% UST.

Das Objekt, wurde extra für den Zweck umgebaut und möbliert. Das Inventar ist beim Kaufpreis mit inbegriffen und gehört dem neuen Eigentümer.

Das Nebengebäude mit Scheune kann ebenfalls vermietet werden bei Bedarf. Es gibt viele Jugendliche und auch Erwachsene die sowas suchen. Ich sehe hier eine Kaltmiete von 600-700€ kalt oder mehr.

Das Haus befindet sich in bester Lage, relativ zentral und alles Fußläufig zu erreichen. Perfekt für den Zweck.

Das Objekt befindet sich in 97353 Wiesentheid.

Lage

Das Haus befindet sich in bester Lage, relativ zentral und alles Fußläufig zu erreichen. Perfekt für den Zweck.

Exposé - Galerie



Bad DG



Bad DG

Exposé - Galerie



Bad DG



Bad DG

Exposé - Galerie



Küche DG

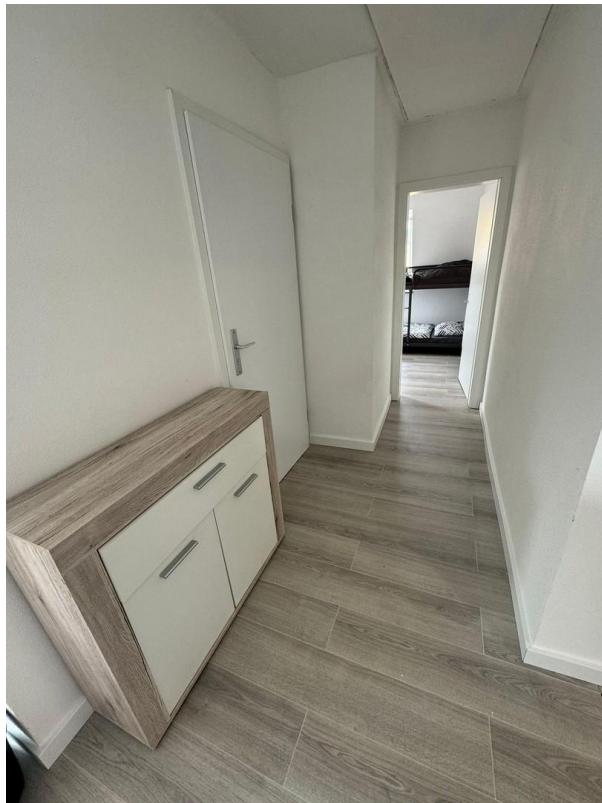


Küche Detailansicht

Exposé - Galerie



Küche DG

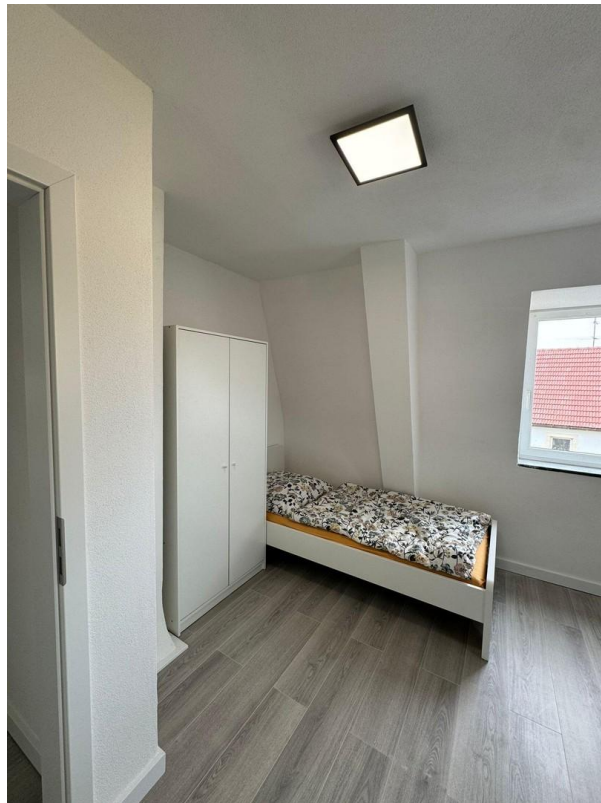


Gang DG

Exposé - Galerie

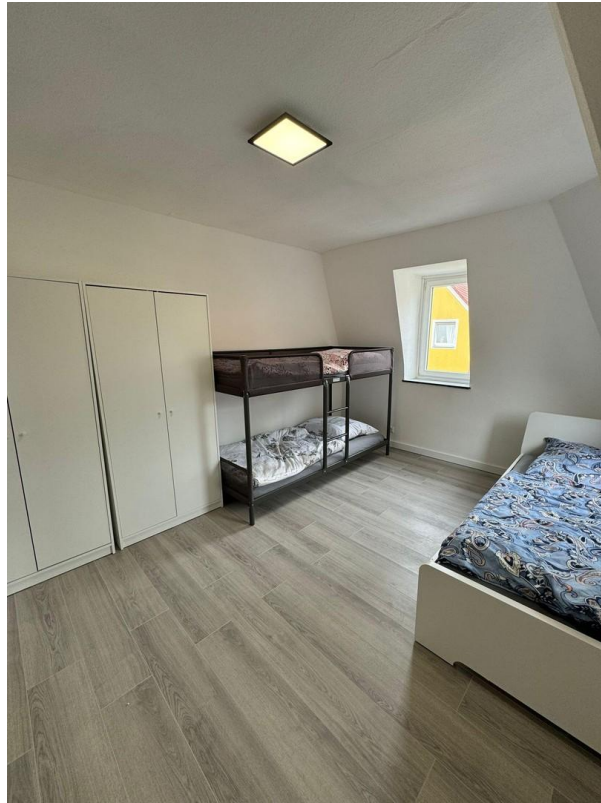


Balkon DG



Schlafzimmer DG

Exposé - Galerie



Schlafzimmer DG



Gang EG

Exposé - Galerie



Bad EG

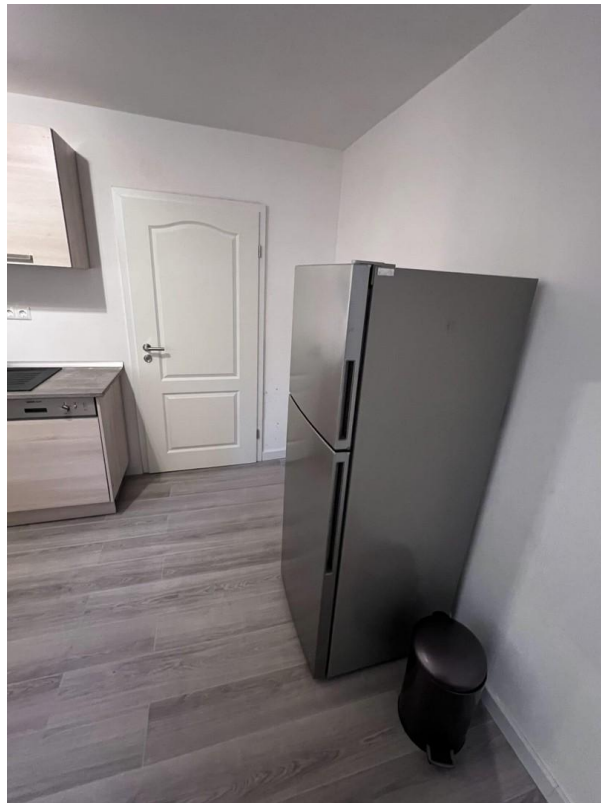


BAD EG

Exposé - Galerie



Küche EG



Küche EG

Exposé - Galerie



Gang 1.Stock



Küche 1.Stock

Exposé - Galerie



Bad 1.Stock



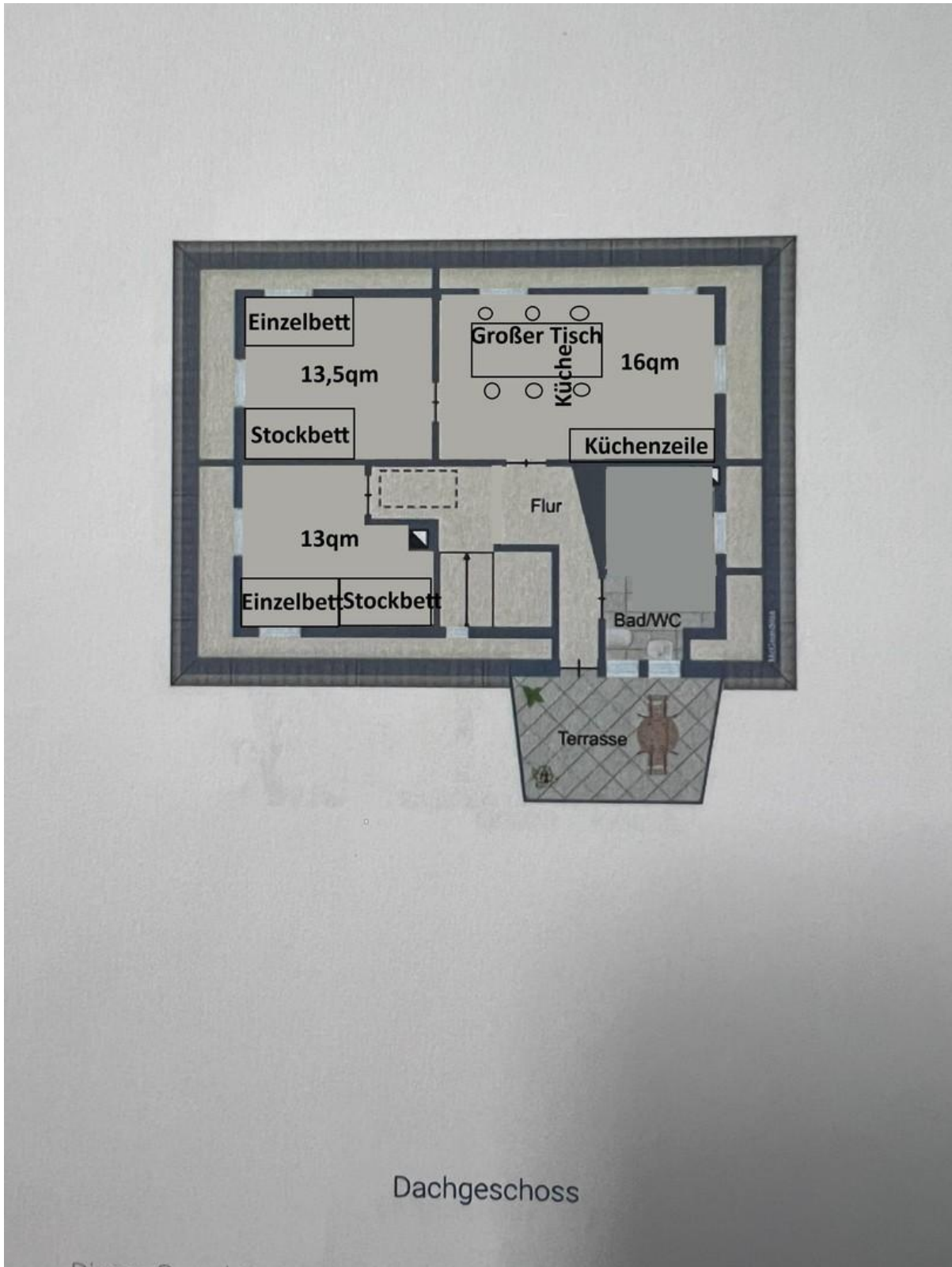
Schlafzimmer 1.Stock

Exposé - Galerie



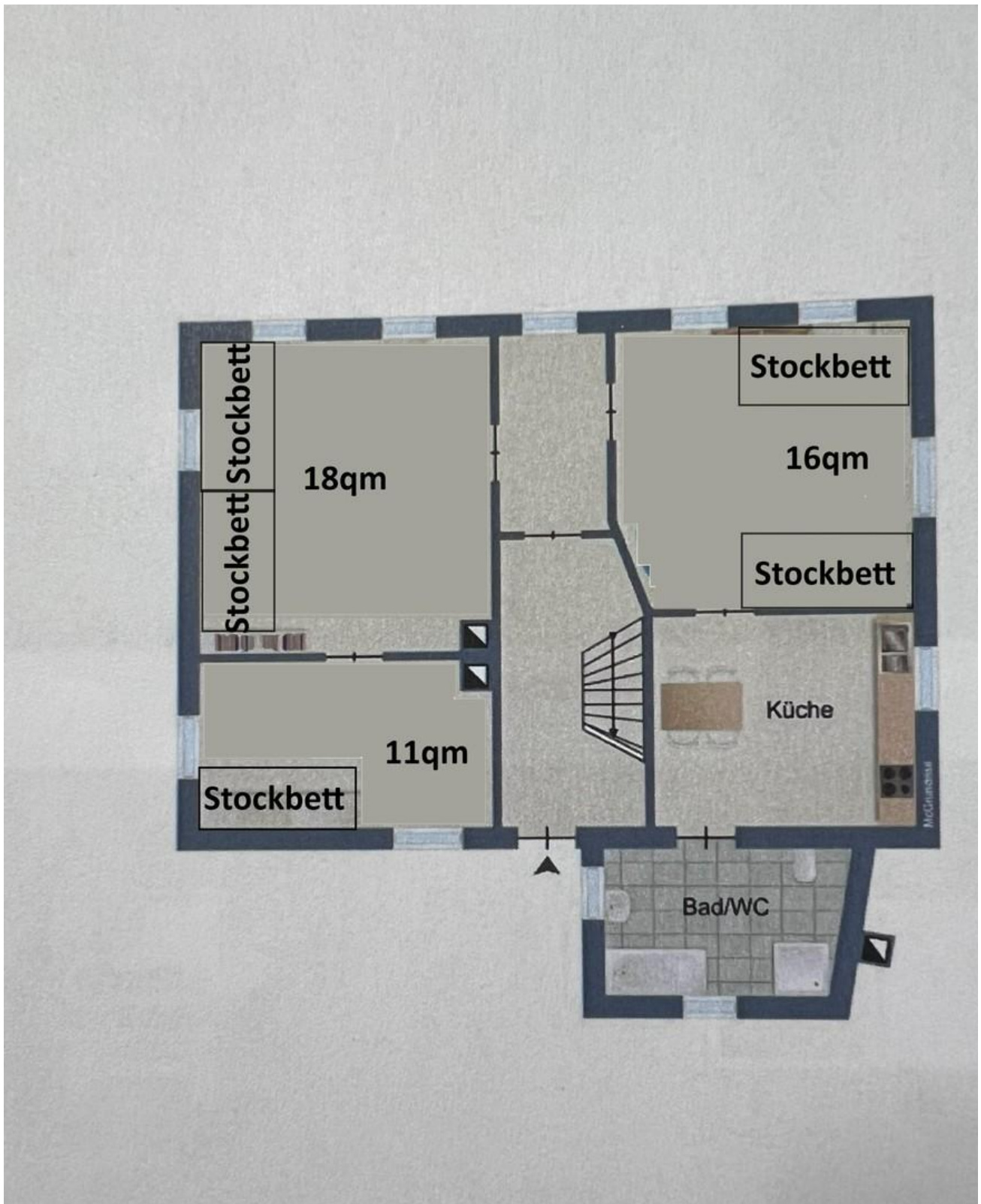
Waschmaschine 1.Stock

Exposé - Grundrisse



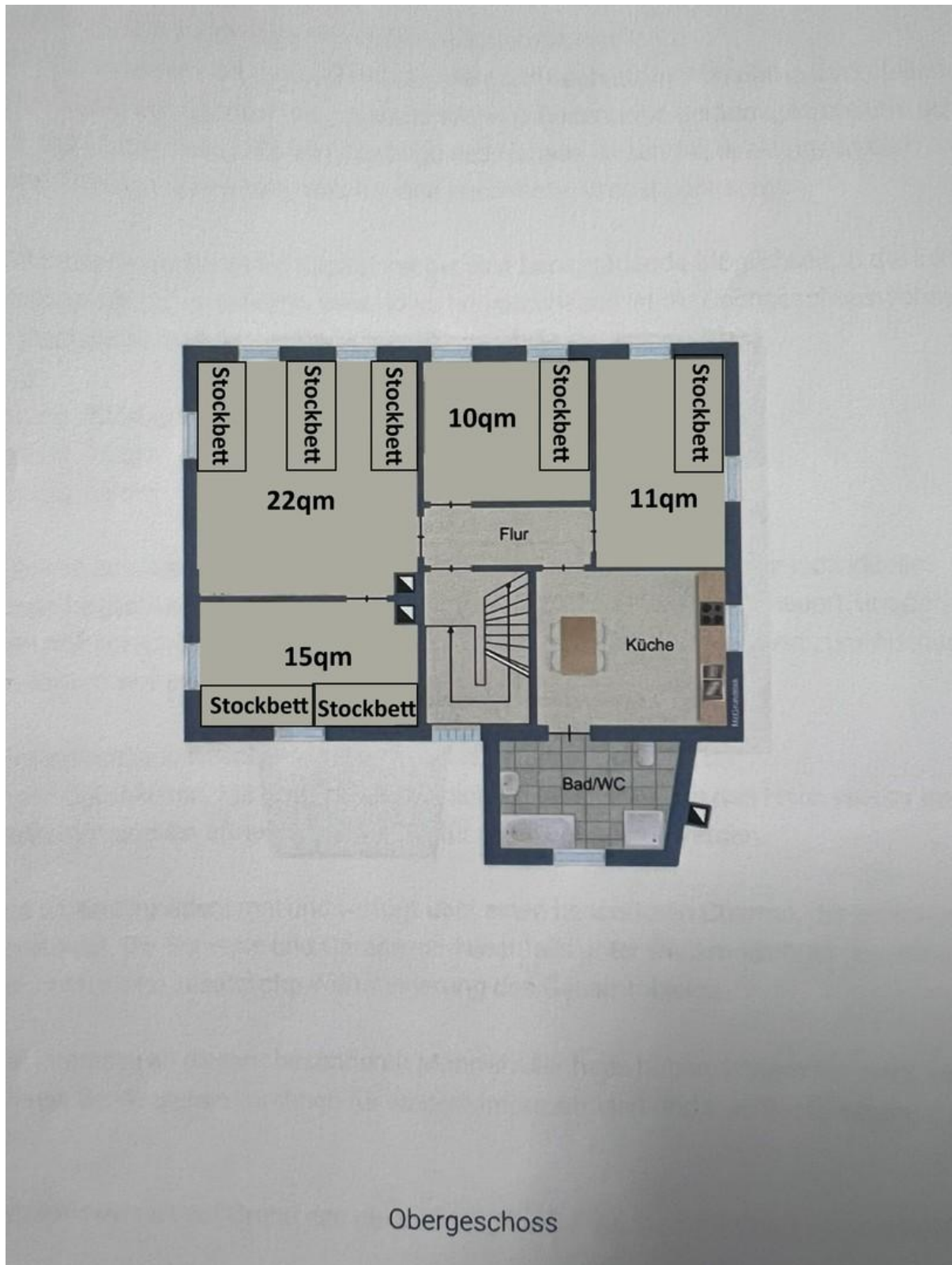
Dachgeschoss

Exposé - Grundrisse



Erdgeschoss

Exposé - Grundrisse



1. Stock