

Exposé

Einfamilienhaus in Forst

Einfamilienhaus und Scheune mit Potenzial



Objekt-Nr. **OM-309364**

Einfamilienhaus

Verkauf: **440.000 €**

76694 Forst
Baden-Württemberg
Deutschland

Baujahr	1925	Übernahme	sofort
Grundstücksfläche	590,00 m ²	Zustand	renovierungsbedürftig
Etagen	2	Schlafzimmer	3
Zimmer	9,00	Badezimmer	2
Wohnfläche	180,00 m ²	Heizung	Zentralheizung
Energieträger	Öl		

Exposé - Beschreibung

Objektbeschreibung

Zum Kauf angeboten wird ein familiengerechtes, freistehendes Einfamilienhaus mit einer Scheune, die ein Potenzial zum wohnraumdienlichen Ausbau aufweist. Das Einfamilienhaus (Baujahr 1925) befindet sich in einem modernisierungsbedürftigen Zustand. Die Gesamtwohnfläche des Einfamilienhauses beträgt ca. 180 qm und ist aufgeteilt in neun Zimmer (bisläng 3x Schlaf-, 2x Abstell-, 1x Esszimmer, 1x Wohnzimmer, 1x Ausbauzimmer, 1x Küche) und drei Bäder/WCs. Das Haus ist zudem teilweise unterkellert und bietet somit zusätzlichen Nutzraum. Die Scheune bietet viel Platz und Entfaltungsmöglichkeiten für eine Familie, die ihre eigenen Ideen verwirklichen möchte.

Einen zusätzlichen Garten findet man im hinteren Bereich. Die circa 880 qm straßenferne private Grünfläche kann für eine obligatorische Pacht von einem Euro oder für eine Summe von 50 T€ miterworben werden.

Zudem fällt keine Maklerprovision an. Geringfügige Abweichungen zu den genannten Flächen sind aufgrund noch ausstehender Vermessung der Grundstücke vorbehalten.

Ausstattung

Fußboden:

Laminat, Teppichboden, Fliesen, Vinyl / PVC

Weitere Ausstattung:

Terrasse, Garten, Keller, Duschbad, Gäste-WC

Lage

Das Objekt befindet sich in zentraler und belebter Wohnlage in Forst (Landkreis Karlsruhe). Alle verfügbaren Buslinien sind fußläufig zu erreichen. Die Autobahn A5 ist gut erreichbar, was eine Anbindung an die umliegenden Städte (wie Karlsruhe, Mannheim oder Heidelberg) ermöglicht. Die Gemeinde bietet eine solide Infrastruktur mit lokalen Geschäften, Supermärkten, Bäckereien in bequemer Reichweite. Kindergarten, mehrere Schulen befinden sich in kürzester Entfernung.

Infrastruktur:

Apotheke, Allgemeinmediziner, Öffentliche Verkehrsmittel

Exposé - Galerie



Grundstück (Haus/Scheune/Hof)



Hauseingang

Exposé - Galerie



EG - Flur

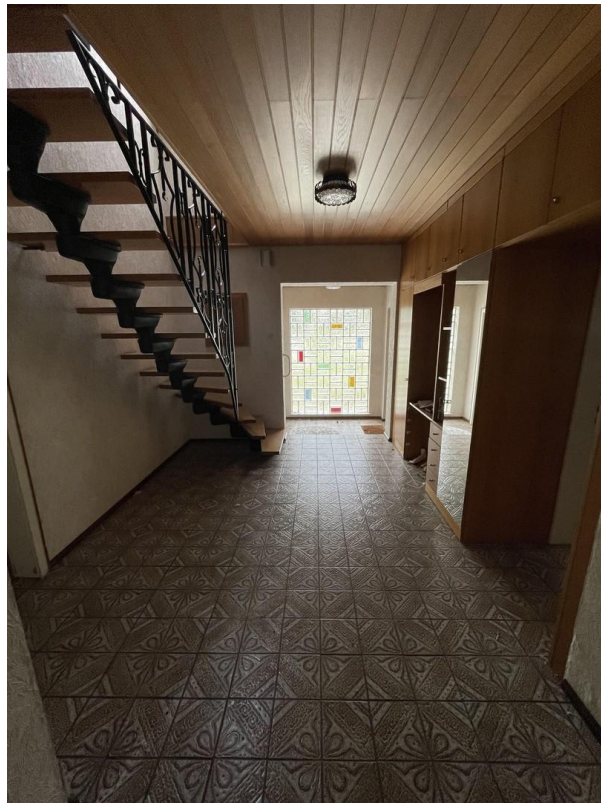


EG - Gästetoilette

Exposé - Galerie



EG - Flur mit Treppenaufgang

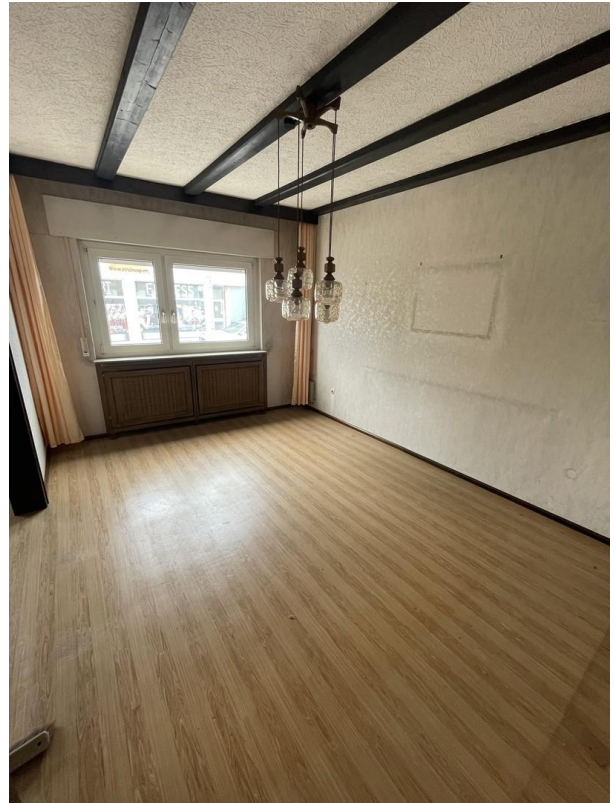


EG - Flur von hinten

Exposé - Galerie



EG - Wohnbereich 1



EG - Wohnbereich 2



EG - Essbereich

Exposé - Galerie



Terrasse



EG - Küche

Exposé - Galerie



EG - Bad1



EG - Bad 2

Exposé - Galerie



EG - Abstellraum



EG - Schlafzimmer

Exposé - Galerie



EG - OG



OG - Flur

Exposé - Galerie



OG - Schlafzimmer links



OG - Schlafzimmer rechts

Exposé - Galerie



OG - Abstellraum



OG - WC

Exposé - Galerie



OG - Ausbauraum



UG - Keller

Exposé - Galerie



UG - Heizung



Scheune 1

Exposé - Galerie



Scheune 2



Scheune - Eingang 1

Exposé - Galerie



Scheune - Eingang 2



Garten im hinteren Bereich

Exposé - Grundrisse

