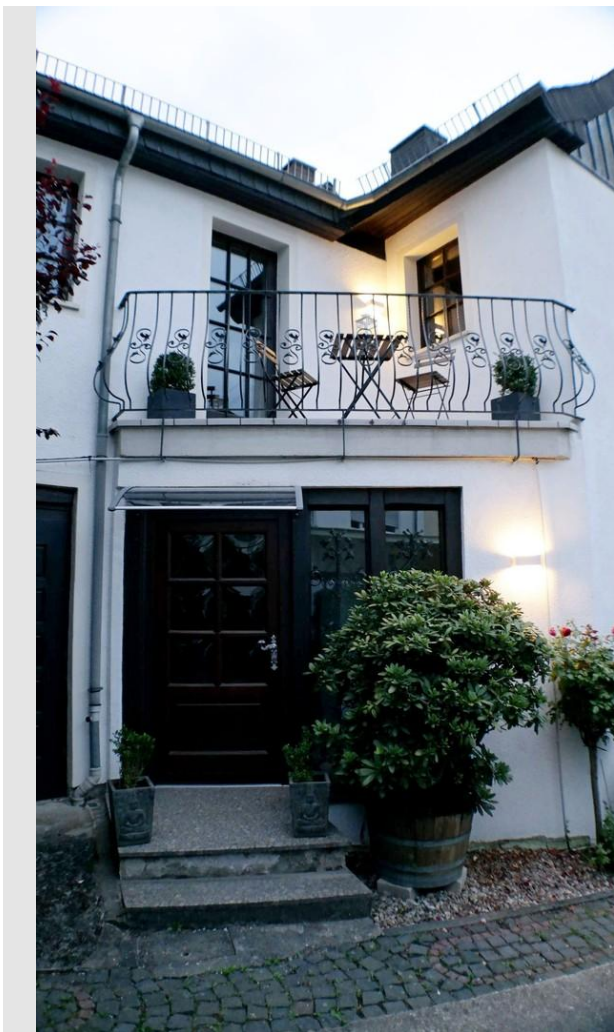


# Exposé

## Maisonette in Oestrich-winkel

### 4 - Zi-Maisonette möbliert für 2er / 3er WG in Oestrich-Winkel



Objekt-Nr. OM-309501

### Maisonette

Vermietung: **1.490 € + NK**

Ansprechpartner:  
Bauleiter

Taunusstr. 5  
65375 Oestrich-winkel  
Hessen  
Deutschland

Baujahr	1988	Mietsicherheit	3.900 €
Etagen	2	Übernahme	ab Datum
Zimmer	5,00	Übernahmetermin	01.09.2024
Wohnfläche	145,00 m <sup>2</sup>	Zustand	gepflegt
Nutzfläche	10,00 m <sup>2</sup>	Schlafzimmer	3
Energieträger	Gas	Badezimmer	2
Summe Nebenkosten	400 €	Heizung	Zentralheizung

# Exposé - Beschreibung

## Objektbeschreibung

Haus möbliert mit 5 Zimmer , ausgebauter Spitzboden , 2 Bäder mit Dusche und Wanne . - Es sind 3 Wohnbereiche von jeweils ca. 26 qm im Obergeschoß verfügbar .

- Im Erdgeschoß befinden sich Wohnraum , Küche ,

Esszimmer und ein Duschbad sowie Hobbyraum .

Ein idealer Ort für Studenten die im Erdgeschoß Gemeinschafts- und Kommunikationsräume nutzen .

Die Wohnbereiche in den Obergeschossen gewähren studentischen Rückzug.

Ausstattung EG :

- Einbauküche ,

- Schrankraum für Kleider und Wama .

- Wohn- Essraum möbliert .

- Gäste WC - mit Dusche .

Ausstattung OG :

- 3 Wohnbereiche von jeweils ca. 26 m<sup>2</sup> komplett möbliert 0012

- Böden in Echtholzparkett .

- Tageslicht-Bad mit Wanne

- Echtholz-Parkett in den Wohnbereichen

5 - ZKB Maisonette möbliert für WG in Oestrich-Winkel 65375 Oestrich-Winkel

Zimmer: 5,00

## Ausstattung

Gepflegte hochwertige Ausstattung mit Einbauküche , Geschirrspüler , Gefrierschrank , Waschmaschine , TV-Gerät > siehe Bilder

### **Fußboden:**

Parkett, Fliesen

### **Weitere Ausstattung:**

Balkon, Keller, Vollbad, Duschbad, Einbauküche, Gäste-WC

## Sonstiges

Es wird ein Mietvertrag angeboten für eine oder zwei Mietvertragsparteien .

Mietverhältnis 12 Mon nach Wunsch mit Prolongation !

Es handelt sich um eine "NO PARTY" location .

## Lage

Lage: Oestrich-Winkel im Ortskern

ca. 2 km zur EBS !

# Exposé - Energieausweis

Energieausweistyp	Verbrauchsausweis
Erstellungsdatum	ab 1. Mai 2014
Endenergieverbrauch	112,00 kWh/(m <sup>2</sup> a)
Energieeffizienzklasse	B

## Exposé - Galerie



Diele

# Exposé - Galerie



Diele



Aufgang

# Exposé - Galerie



Küche



Küche 1



# Exposé - Galerie



Küche 2



Wohnraum 1

# Exposé - Galerie



Wohnraum 2



Wohnraum 3

# Exposé - Galerie



Essraum



Dusche EG



# Exposé - Galerie



Dusche EG



OG 1

# Exposé - Galerie



OG 2



OG 2



# Exposé - Galerie



OG 2



OG major

# Exposé - Galerie



OG major



OG major



# Exposé - Galerie



Bad 1



Bad 2



Top 1

# Exposé - Galerie



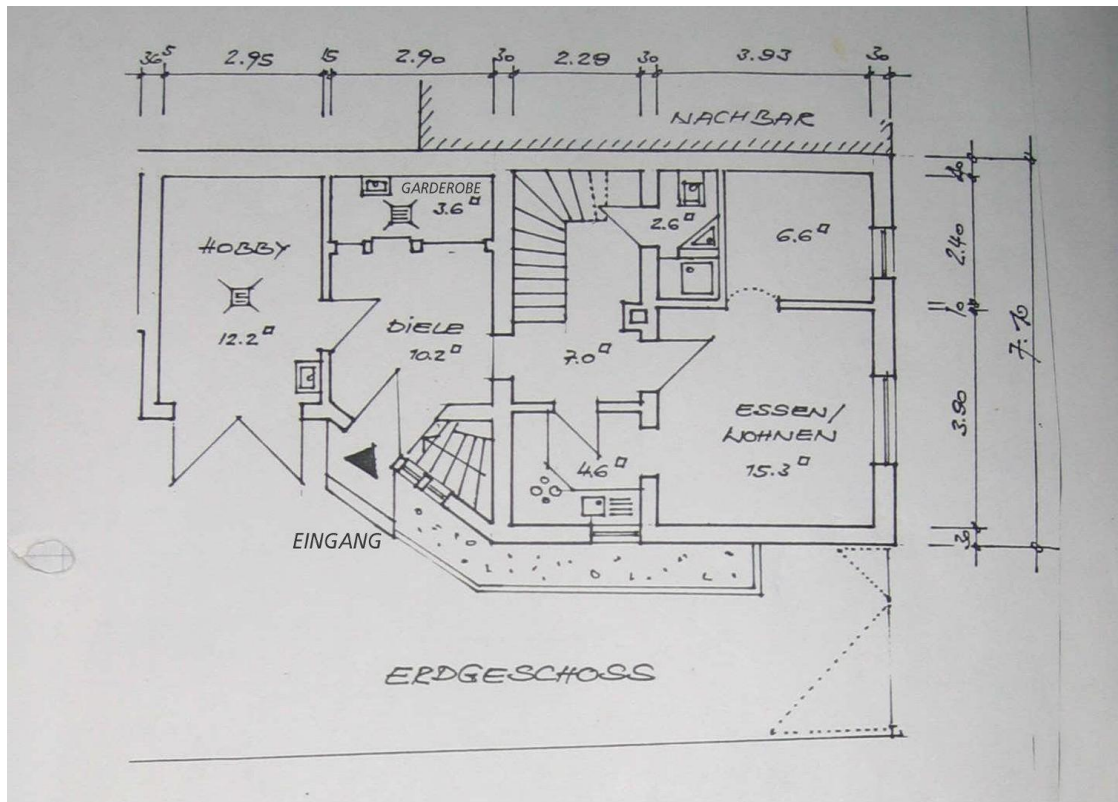
Top 2



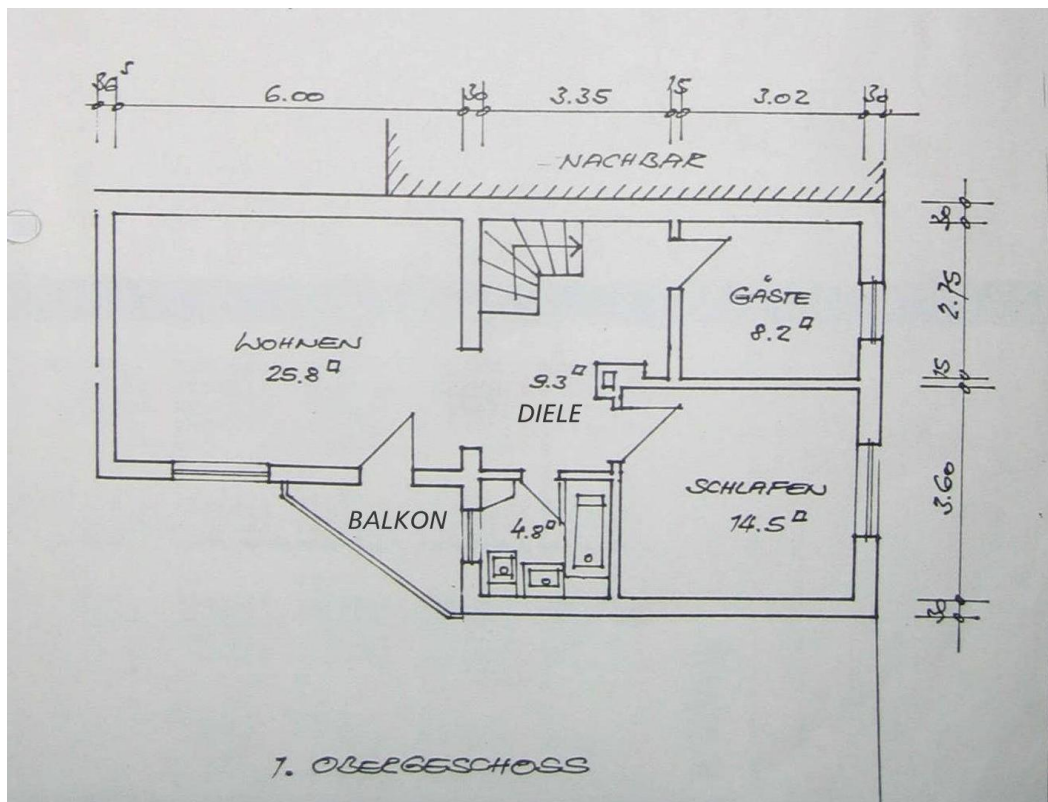
Top 3



# Exposé - Galerie



EG



OG