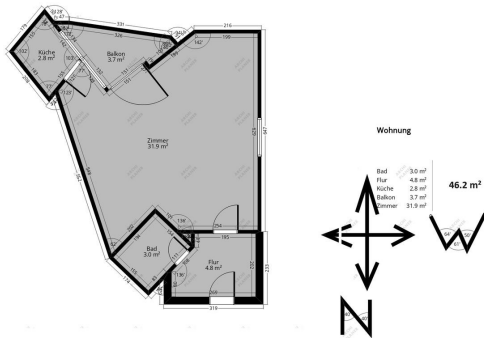


Exposé

Wohnung in München

Verkafe unsere sehr schöne wohnung sofort !



Objekt-Nr. OM-309539

Wohnung

Verkauf: **360.000 €**

Frankfurter Ring 1
80807 München
Bayern
Deutschland

Baujahr	1972	Übernahme	ab Datum
Etagen	5	Übernahmedatum	16.09.2024
Zimmer	1,00	Zustand	Neuwertig
Wohnfläche	45,00 m ²	Badezimmer	1
Nutzfläche	45,00 m ²	Etage	4. OG
Energieträger	Fernwärme	Heizung	Zentralheizung
Hausgeld mtl.	240 €		

Exposé - Beschreibung

Objektbeschreibung

Diese helle und modernisierte Wohnung wird zum 16.09.2024 frei

Ausstattung

Möbliert ab sofort zur Verkauf , frei ab 16.09.2024

Fußboden:

Laminat, Fliesen

Weitere Ausstattung:

Balkon, Keller, Fahrstuhl, Einbauküche

Lage

Frankfurter Ring 1 in 80802 München 4 Minuten zu U bahn

Infrastruktur:

Apotheke, Lebensmittel-Discount, Allgemeinmediziner, Kindergarten, Grundschule, Hauptschule, Realschule, Gymnasium, Gesamtschule, Öffentliche Verkehrsmittel

Exposé - Energieausweis

Energieausweistyp	Verbrauchsausweis
Erstellungsdatum	bis 30. April 2014
Energieverbrauchskennwert	119,00 kWh/(m ² a)
Warmwasser enthalten	Ja



Exposé - Galerie



Exposé - Galerie



Exposé - Galerie



Exposé - Galerie



Exposé - Galerie



Exposé - Galerie



Exposé - Galerie

BRUNATA METRONA

ENERGIEAUSWEIS für Wohngebäude

gemäß den §§ 16 ff. Energiepassverordnung (EnEV)

1

Gültig bis: 12.12.2017

Gebäude		Gebäudefoto (freiwillig)
Gebäudetyp	Wohngebäude	
Liegenschaftsnummer	181500	
Adresse	Frankfurter Ring 1 80807 München	
Kundennummer	508831	
Gebäudejahr	1972	
Baujahr Anlagentechnik	1998	
Anzahl Wohnungen	60	
Gebäudeoberfläche (A _G)	2012	
Anlass der Ausstellung des Energieausweises	<input type="checkbox"/> Neubau <input type="checkbox"/> Vermietung/Verkauf <input type="checkbox"/> Modernisierung (Änderung/Erweiterung) <input checked="" type="checkbox"/> Sonstiges (freiwillig)	

Hinweise zu den Angaben über die energetische Qualität des Gebäudes

Die energetische Qualität eines Gebäudes kann durch die Berechnung des **Energiebedarfs** unter standardisierten Randbedingungen oder durch die Auswertung des Energieverbrauchs ermittelt werden. Als Bezugsfläche dient die energetische Gebäudeoberfläche nach der EnEV, die sich in der Regel von den allgemeinen Wohnflächenangaben unterscheidet. Die angegebenen Vergleichswerte sollen überschlägige Vergleiche ermöglichen (**Erläuterungen - siehe Seite 4**).

Der Energieausweis wurde auf der Grundlage von Berechnungen des **Energiebedarfs** erstellt. Die Ergebnisse sind auf **Seite 2** dargestellt. Zusätzliche Informationen zum Verbrauch sind freiwillig.

Der Energieausweis wurde auf der Grundlage von Auswertungen des **Energieverbrauchs** erstellt. Die Ergebnisse sind auf **Seite 3** dargestellt.

Datenerhebung: Bedarf/Verbrauch durch Eigentümer Aussteller

Dem Energieausweis sind zusätzliche Informationen zur energetischen Qualität beigefügt (freiwillige Angabe).

Hinweise zur Verwendung des Energieausweises

Der Energieausweis dient lediglich der Information. Die Angaben im Energieausweis beziehen sich auf das gesamte Wohngebäude oder den über berechneten Gebäudeteil. Der Energieausweis ist lediglich dafür gedacht, einen überschlägigen Vergleich von Gebäuden zu ermöglichen.

Aussteller
BRUNATA, Wärmeexpert GmbH und Co. KG
Helmholtzstraße 46
81275 München

Unterschrift des Ausstellers
i. A. Kude
12.12.2017
Datum

BRUNATA METRONA

ENERGIEAUSWEIS für Wohngebäude

gemäß den §§ 16 ff. Energiepassverordnung (EnEV)

2

Berechneter Energiebedarf des Gebäudes

Energiebedarf

Endenergiebedarf (kWh/m² a)
CO₂-Emissionen (kg/m² a)

Primärenergiebedarf ("Gesamtergieblichkeit") (kWh/m² a)

Nachweis der Einhaltung § 3 oder § 9 Abs. 1 der EnEV

Primärenergiebedarf Gebäude im Wert	kWh/m² a	Energetische Qualität der Gebäudeteile	W/m² K
EnEV-Anforderungswert	kWh/m² a	Gebäude im Wert H ₁	W/m² K
		EnEV-Anforderungswert H ₂	W/m² K

Endenergiebedarf

Energiezweck	Jährlicher Endenergiebedarf in kWh/m² a für		Gesamt in kWh/m² a
	Heizung	Warmwasser	

Sonstige Angaben

Einschätzung alternativer Energieversorgungssysteme nach § 4 EnEV vor Baubeginn geprüft:

Alternative Energieversorgungssysteme werden genutzt für:

Heizung Warmwasser
 Lüftung Kühlung

Lüftungskonzept

Die Lüftung erfolgt durch:

Passivlüftung Schichtlüftung
 Lüftungsanlage ohne Wärmerückgewinnung
 Lüftungsanlage mit Wärmerückgewinnung

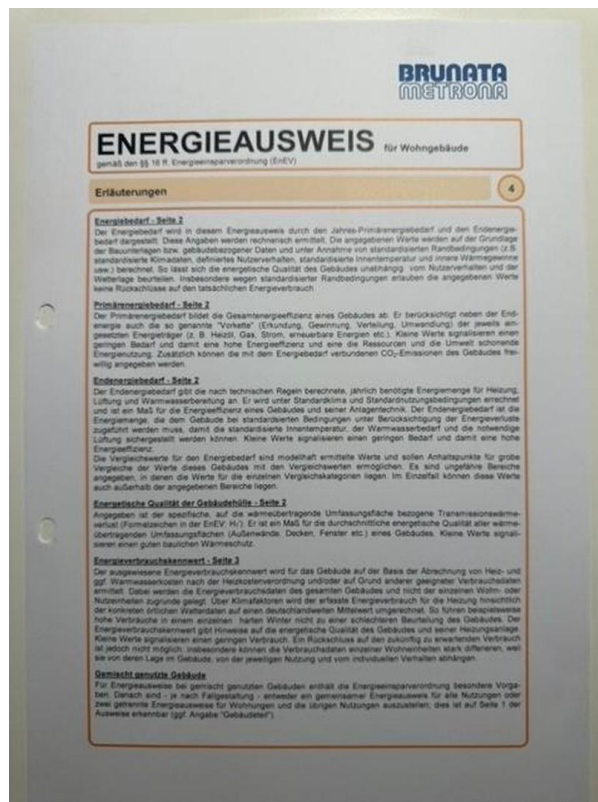
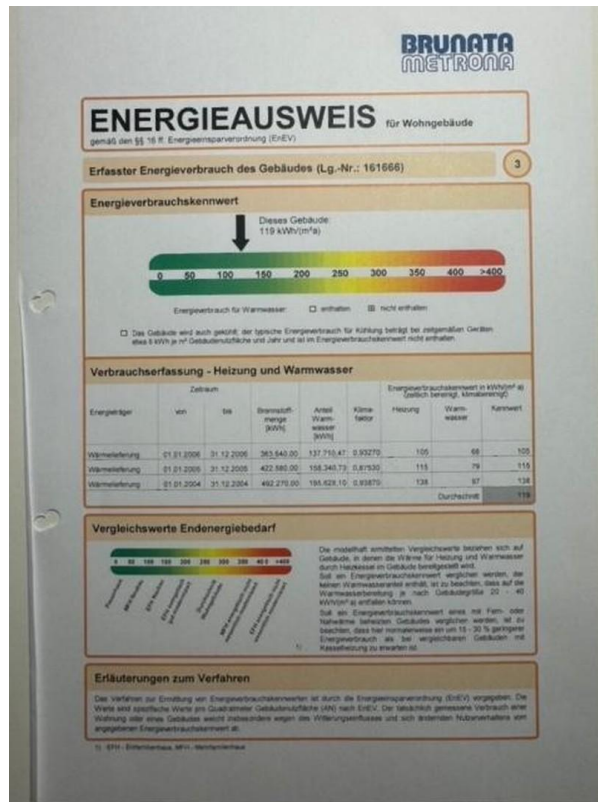
Vergleichswerte Endenergiebedarf

Erläuterungen zum Berechnungsverfahren

Die verwendeten Berechnungsverfahren sind durch die Energiepassverordnung (EnEV) vorgegeben. Insbesondere wegen der hohen Randbedingungen erhalten die angegebenen Werte keine Rückschlüsse auf den tatsächlichen Energieverbrauch. Die ausgewiesenen Referenzwerte sind spezifische Werte nach der EnEV pro Quadratmeter Gebäudeoberfläche (A_G).

freiwillige Angabe ggf. einschließlich Kühlung
 nur in der Form des Neubaus und der Modernisierung auszuweisen 1991 - Einfamilienhaus, MFH, Mehrfamilienhaus

Exposé - Galerie



Exposé - Grundrisse

