

Exposé

Resthof in Norden

Herrschaftliches landwirtschaftliches Anwesen in Neuwesteel



Objekt-Nr. **OM-309590**

Resthof

Verkauf: **475.000 €**

Ansprechpartner:
Renke Heuer

Groß-Schulenburg-Polder-Weg 4
26506 Norden
Niedersachsen
Deutschland

Baujahr	1854	Schlafzimmer	4
Grundstücksfläche	12.113,00 m ²	Badezimmer	2
Etagen	2	Garagen	2
Zimmer	12,00	Carports	1
Wohnfläche	230,00 m ²	Stellplätze	1
Übernahme	Nach Vereinbarung		

Exposé - Beschreibung

Objektbeschreibung

Zu Verkauf steht ein Hofgebäude, das zur Zeit aus 2 Wohnungen und einem Verkaufsraum besteht sowie die dazugehörigen 700qm große Scheune, die vielfältig genutzt werden kann.

Auf dem 12.113qm großen Grundstück befinden sich neben diversen Grünflächen weitere Nebengebäude, wie ein kleines Kochhaus, Garage/Carport und weitere Stellplätze, ein Gartenhaus sowie ein Hühnerstall.

Das Objekt befinden sich in einer ruhigen Wohnlage und bietet Potential für eine Ferienanlage oder einen Reiterhof.

Eine Photovoltaik-Anlage mit einer Leistung von 23 kWh-Peak ist installiert und kann optional erworben werden.

Bei Interesse schicken wir Ihnen gerne ein ausführliches Exposé.

Makleranfragen nicht erwünscht. Nach § 7 UWG sind unaufgeforderte Kontaktaufnahmen durch Makler ohne ausdrückliche Einwilligung des Empfängers verboten!

Ausstattung

Weitere Ausstattung:

Terrasse, Garten, Keller, Gäste-WC, Kamin

Lage

Das Grundstück liegt in Norden, Neuwesteel in ruhiger Wohnlage am Ende einer ca. 500m langen Zufahrt. Rund um das Grundstück hat man Sicht auf die Ländereien.

Die Stadt Norden liegt 9 km entfernt. Hier findet man alle Dinge des täglichen Lebens, Schulen, Kindergärten und Ärzte sind hier ebenfalls zu finden.

Weitere Städte haben folgende Entfernungen zu diesem Objekt: Emden 21 km, Aurich 26 km.

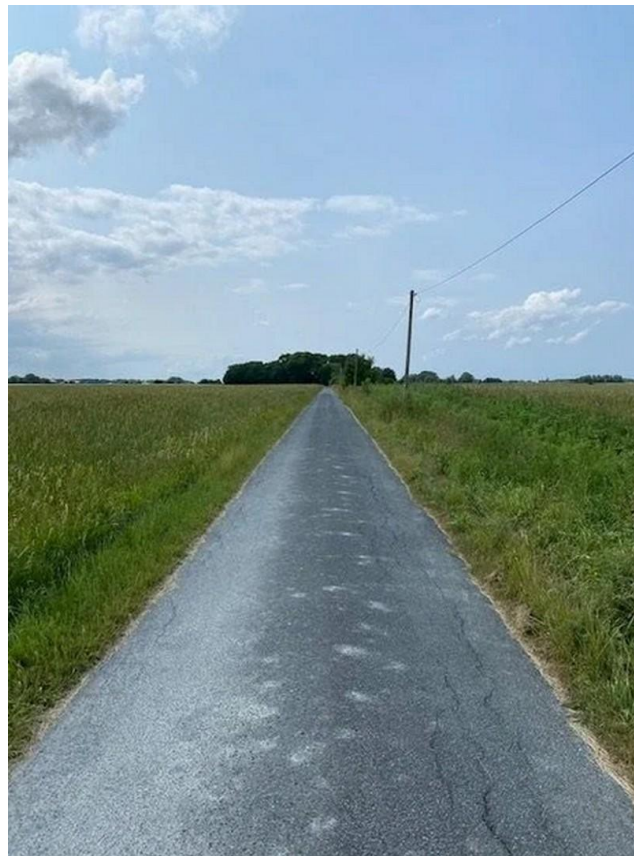
Nach 14 km erreicht man Norddeich mit dem Fähranleger zu den Inseln Juist und Norderney.

Das schöne Fischerdorf Greetsiel erreicht man mit dem Auto in ca. 12 Minuten.

Exposé - Energieausweis

Energieausweistyp	Bedarfsausweis
Erstellungsdatum	ab 1. Mai 2014
Endenergiebedarf	204,00 kWh/(m ² a)
Energieeffizienzklasse	G

Exposé - Galerie



Exposé - Galerie



Exposé - Galerie



Exposé - Galerie



Exposé - Galerie



Exposé - Galerie



Exposé - Galerie



Exposé - Galerie



Exposé - Galerie



Exposé - Galerie



Exposé - Galerie



Exposé - Galerie



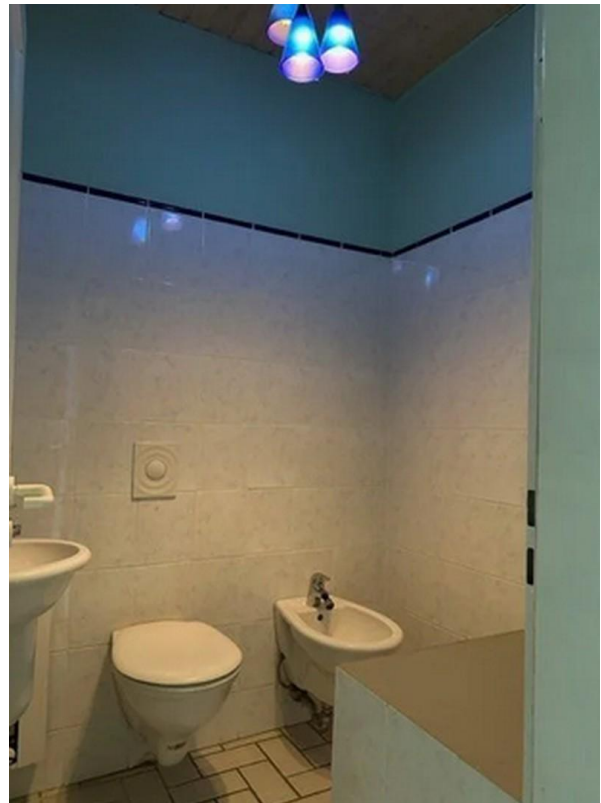
Exposé - Galerie



Exposé - Galerie



Exposé - Galerie



Exposé - Galerie



Exposé - Galerie



Exposé - Galerie



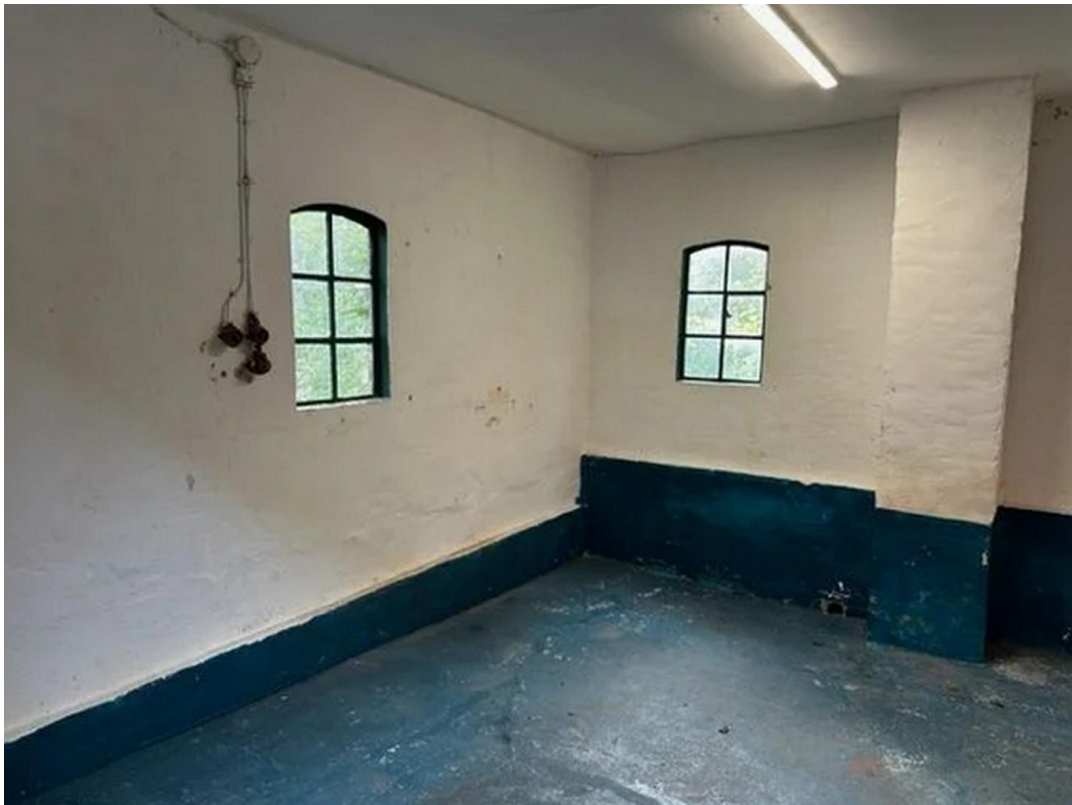
Exposé - Galerie



Exposé - Galerie



Exposé - Galerie



Exposé - Galerie



Exposé - Grundrisse

Grundriss Hof u. Haus

