

Exposé

Einfamilienhaus in Dahme

Villa an der Ostsee, ohne Makler



Objekt-Nr. **OM-309625**

Einfamilienhaus

Verkauf: **690.000 €**

Mobil: 0176 21953030

23747 Dahme
Schleswig-Holstein
Deutschland

Baujahr	1996	Übernahme	Nach Vereinbarung
Grundstücksfläche	450,00 m ²	Zustand	renoviert
Etagen	2	Schlafzimmer	4
Zimmer	6,00	Badezimmer	2
Wohnfläche	202,00 m ²	Stellplätze	4
Nutzfläche	202,00 m ²	Heizung	Zentralheizung
Energieträger	Gas		

Exposé - Beschreibung

Objektbeschreibung

Die in massiver Bauweise errichtete Architekten-Villa befindet sich in dem wunderschönen Ostseebad Dahme. Sie hat 2 separate Eingänge und kann einfach in ein Zweifamilienhaus verwandelt werden. Das Grundstück ist pflegeleicht angelegt. Es gibt eine uneinsehbare Terrasse, die herrliche Ruhe zum Sonnen und Verweilen bietet. Die Terrasse ist von der großzügigen Wohnküche, aber auch vom Wohnzimmer aus erreichbar.

Genießen Sie Luxus und Leben dort, wo andere Urlaub machen.

Ausstattung

Die Villa verfügt über eine große Wohnküche mit allen erforderlichen Geräten (Herd, Backofen, Dunstabzugshaube, Kühlschrank, Geschirrspüler), 2 Bäder und 4 Schlafzimmer. Beide Bäder sind jeweils mit einer großen Badewanne, einer Dusche und zwei bzw. Doppel-Waschbecken ausgestattet. Küche, Bäder und Flur sind gefliest, die Zimmer sind mit Laminat ausgelegt. Das Grundstück hat eine große Terrasse, 4 PKW-Stellplätze und ein Gerätehaus.

Fußboden:

Laminat, Fliesen

Weitere Ausstattung:

Balkon, Terrasse, Garten, Vollbad, Duschbad, Einbauküche, Gäste-WC, Barrierefrei

Sonstiges

Wir bitten um schriftliche Kontaktaufnahme mit Angabe vollständiger Kontaktdaten (Name, Adresse, Telefonnummer). Bitte haben Sie Verständnis dafür, dass nur Anfragen mit vollständigen Kontaktdaten beantwortet werden.

MAKLERANFRAGEN SIND AUSDRÜCKLICH UNERWÜNSCHT!

Lage

Dahme liegt direkt am schönen Ostseestrand, der sich das ganze Jahr über und besonders im Sommer großer Beliebtheit erfreut. Das Fischerdorf Dahme hat seine ursprüngliche Atmosphäre erhalten, er ist privat und ruhig. Hier fühlt man sich sicher und entspannt.

Den Strand und die 1,5 Kilometer lange Promenade erreichen Sie in ca. 5 Gehminuten (ca. 400 Meter). Die Promenade bietet Ihnen zahlreiche Cafés, Restaurants, Boutiquen und überall einen direkten Blick aufs Meer. Im Süden grenzt an die Promenade die Steilküste, die zum Wahrzeichen von Dahme, dem Leuchtturm führt. Im Norden folgt eine weitläufige Dünenlandschaft.

Der fußläufig erreichbare Wald mit seinen Wanderwegen lädt zum Wandern und Entspannen ein. Hier können Sie noch Rehe, Hasen, Füchse und zahlreiche Vogelarten in freier Wildbahn beobachten.

Infrastruktur:

Apotheke, Lebensmittel-Discount, Allgemeinmediziner, Grundschule, Öffentliche Verkehrsmittel

Exposé - Energieausweis

Energieausweistyp	Verbrauchsausweis
Erstellungsdatum	ab 1. Mai 2014
Endenergieverbrauch	81,48 kWh/(m ² a)
Energieeffizienzklasse	C



Exposé - Galerie



Strand Dahme

Exposé - Galerie



Küche EG



Küche EG

Exposé - Galerie



Küche EG



Wohnzimmer EG

Exposé - Galerie



Wohnzimmer EG



Wohnzimmer EG

Exposé - Galerie

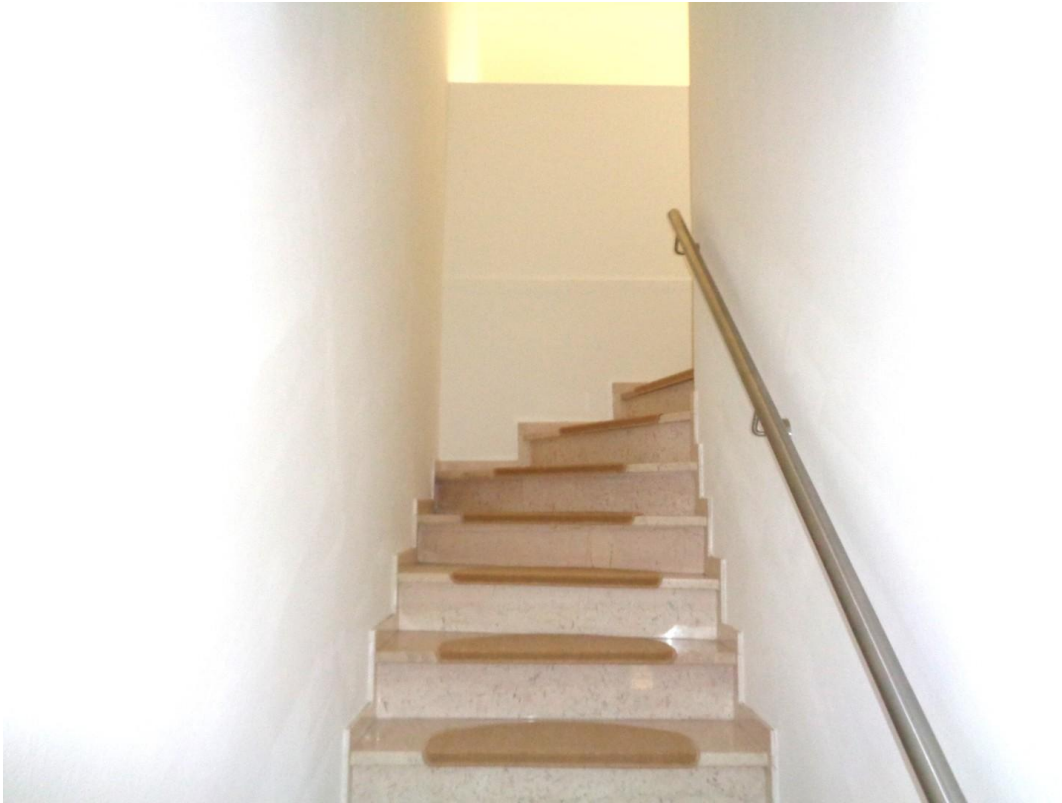


Bad EG



Bad EG

Exposé - Galerie



Treppenaufgang



Treppe

Exposé - Galerie



Flur OG



Bad 1. OG

Exposé - Galerie



Schlafzimmer 1, 1. OG



Schlafzimmer 1, 1. OG

Exposé - Galerie



Schlafzimmer 2, 1. OG



Schlafzimmer 2, 1. OG

Exposé - Galerie



Schlafzimmer 3, 1. OG



Schlafzimmer 3, 1. OG

Exposé - Galerie



Terrasse



Terrasse

Exposé - Galerie

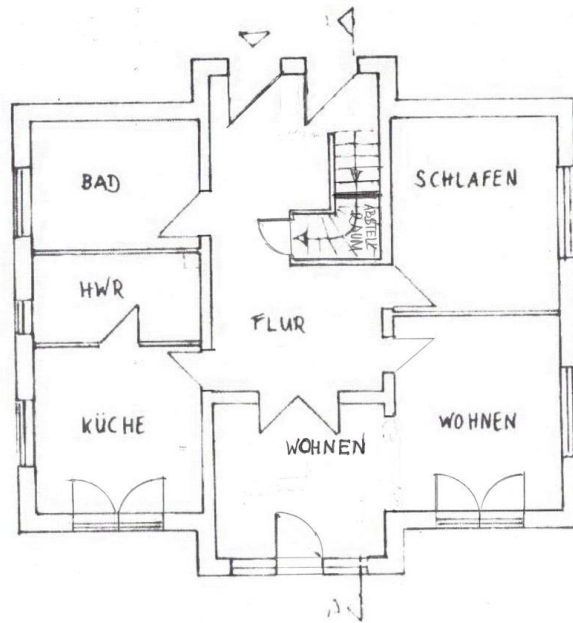


Strand Dahme

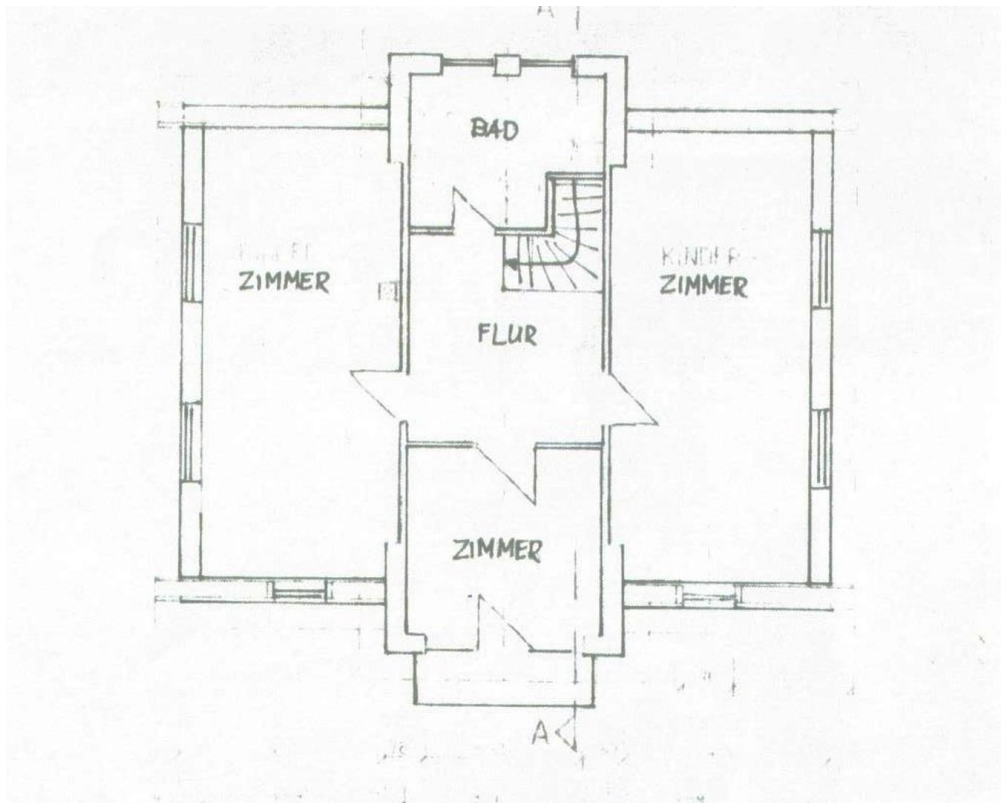


Strand Dahme

Exposé - Grundrisse



Grundriss Erdgeschoss



Grundriss Obergeschoss