

Exposé

Erdgeschosswohnung in Bad Kohlgrub

Charmante Erdgeschoß Wohnung in Bad Kohlgrub Landkreis Garmisch-Partenkirchen



Objekt-Nr. OM-309682

Erdgeschosswohnung

Verkauf: **286.900 €**

82433 Bad Kohlgrub
Bayern
Deutschland

| | | | |
|---------------|----------------------|--------------|-------------------|
| Baujahr | 1980 | Übernahme | Nach Vereinbarung |
| Etagen | 2 | Zustand | gepflegt |
| Zimmer | 3,00 | Schlafzimmer | 1 |
| Wohnfläche | 72,00 m ² | Badezimmer | 1 |
| Energieträger | Öl | Etage | Erdgeschoss |
| Hausgeld mtl. | 180 € | Heizung | Zentralheizung |

Exposé - Beschreibung

Objektbeschreibung

Die Wohnung befindet sich im oberen Teil des Kurortes in der Nähe des Hörnle.

Sie wurde ausschließlich als Feriendomizil, ohne Vermietung, genutzt.

Zum Wohnungseigentum gehören eine Terrasse(SW) und ein Gartenanteil zur eigenen Benutzung sowie Einstellplatz. Eine elektr. betriebene Markise überdacht die Terrasse. Eine Renovierung aller Räume erfolgte vor 2 Jahren.

Ausstattung

Zur Ausstattung gehören Küche, Wohnzimmer, Schlafzimmer und Bad im oberen Bereich. Über eine Wendeltreppe erreicht man das nächste Zimmer mit Kamin. Der Raum im unteren Bereich hat einen separaten Eingang. Verkauf ohne Inventar und Möbel

Fußböden: Parkett, Laminat und Fliesen. Im Waschraum sind 2 Anschlüsse für Waschmaschine und Trockner, abschließbare Steckdosen, die über den eigenen Zähler abgerechnet werden.

Ein großer Trockenraum wird gemeinschaftlich genutzt.

Fußboden:

Parkett, Laminat, Fliesen

Weitere Ausstattung:

Terrasse, Garten

Sonstiges

Die Hausgemeinschaft besteht aus 5 Eigentümern und wird von denen Eigenverwaltet. Ein Hausmeister ist seit Jahren für die Schneeräumung, Rasen- und Heckenschnitt sowie Flurreinigung verantwortlich.

Lage

Auch ist Bad Kohlgrub auf Grund der guten Verkehrsanbindung u.a. mit der Bahn, Strecke: München- Murnau- Oberammergau, zu erreichen.

Im Ort befinden sich eine Schule und Kindergarten. Lebensmittelgeschäfte, Bäckerei, Fahrschulen und Gastronomie usw.

Ärzte und 1 Apotheke sind ebenfalls im Ort.

Infrastruktur:

Apotheke, Lebensmittel-Discount, Allgemeinmediziner, Kindergarten, Grundschule, Öffentliche Verkehrsmittel

Exposé - Energieausweis

| | |
|------------------------|-------------------------------|
| Energieausweistyp | Verbrauchsausweis |
| Erstellungsdatum | ab 1. Mai 2014 |
| Endenergieverbrauch | 119,40 kWh/(m ² a) |
| Energieeffizienzklasse | D |

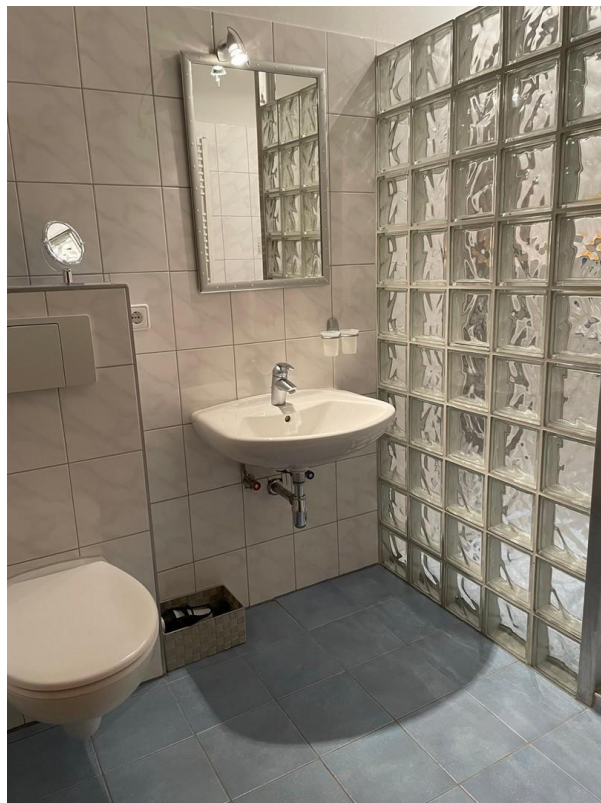
Exposé - Galerie



Exposé - Galerie



Exposé - Galerie



Exposé - Galerie



Exposé - Galerie

