

Exposé

Doppelhaushälfte in Großbeeren OT Kleinbeeren

Gepflegte Doppelhaushälfte



Objekt-Nr. OM-309700

Doppelhaushälfte

Verkauf: **535.000 €**

Ansprechpartner:
Martin Gördes

14979 Großbeeren OT Kleinbeeren
Brandenburg
Deutschland

Baujahr	1996	Übernahme	sofort
Grundstücksfläche	401,00 m ²	Zustand	gepflegt
Etagen	3	Schlafzimmer	4
Zimmer	6,00	Badezimmer	2
Wohnfläche	158,00 m ²	Stellplätze	2
Energieträger	Gas	Heizung	Zentralheizung

Exposé - Beschreibung

Objektbeschreibung

Die dreistöckige, moderne Doppelhaushälfte mit einer Wohn-/Nutzfläche von insgesamt ca. 158 m² wurde 1996 auf einem ca. 400 m² großen Grundstück erbaut.

Nach Betreten des Hauses über den Windfang blickt man in den großzügigen Wohn-Essbereich. Dieser ist über einen Holztresen von der mit Einbauküche ausgestatteten großen Küche, die auch noch Platz für eine Sitzecke bieten würde, abgetrennt.

Eine Glastür ermöglicht den Zutritt vom Wohnzimmer zur Terrasse.

Im Erdgeschoss befindet sich zudem das Gäste-WC.

Über eine schöne Echtholzterasse erschließt sich das Obergeschoss mit drei Schlafzimmern und zwei Dusch-/Wannenbädern. Das geräumige (Eltern-)Schlafzimmer ist dabei mit einem separaten Ankleidezimmer ausgestattet.

Weiter geht es über die offene Holzterasse in das Dachgeschoss. Hier befindet sich ein großer Hobbyraum und das Büro mit fest installierten Regalböden für Akten oder Bücher.

Mit einer Deckenhöhe von ca. 2,50 m und dem die Geschosse übergreifenden Freiraum der Holzterasse wird ein besonderes Raumgefühl geschaffen. Die doppelt verglasten Echtholzfenster mit innenliegenden Sprossen verschönern noch zusätzlich den Gesamteindruck und sorgen in allen Räumen für helles Tageslicht. Die Küche, Bäder und der Eingangsbereich sind gefliest, in den meisten Wohnräumen ist Laminat verlegt.

Waschmaschine und Trockner finden ihren Platz in einem hierfür vorgesehenen Bereich im Obergeschoss.

Der über eine Klappterasse zugängliche Spitzboden, ein im Dachgeschoss über Klappen abgetrennter großer Lagerraum und weitere praktische Stellflächen z.B. unter der Terasse bieten sehr viel Stauraum.

Der liebevoll angelegte Garten ist mit automatischen Versenkregnern und einem Mähroboter versehen und pflegt sich App-gesteuert quasi von selbst. Die kürzlich gebaute Holzterasse auf Aluminium-Unterkonstruktion lädt zum Grillen oder gemütlichem Beisammensitzen ein.

Um einen Pool aufstellen zu können, wurde ein Bereich zudem mit Platten befestigt und hierfür noch Strom und Abwasser gelegt. Für Gartengeräte, Fahrräder und ähnliches steht außerdem ein Holz-Gartenhaus mit großem Vordach zur Verfügung.

Vor dem Haus besteht die Möglichkeit, bis zu drei PKW abzustellen.

Ausstattung

Aufgrund Privatverkaufs fällt keine Provision an.

Senden Sie bei Kaufinteresse bitte Ihre vollständigen Kontaktdaten zu. Gerne stehen wir auch kurzfristig zu einem persönlichen Gespräch / Besichtigungstermin zur Verfügung.

Von Makleranfragen bitten wir abzusehen!

Fußboden:

Laminat, Fliesen

Weitere Ausstattung:

Terrasse, Garten, Vollbad, Duschbad, Einbauküche, Gäste-WC

Lage

Das Haus befindet sich im Ortsteil Kleinbeeren in der Gemeinde Großbeeren südlich Berlins. Es liegt idyllisch in einer ruhigen Sackgasse nahe am Wald, so dass man nach wenigen Metern Fußweg wunderschöne Möglichkeiten zum Spaziergehen und Erholen findet.

Ein toller Spielplatz liegt fußläufig und auch viele Freizeitaktivitäten und Erholungsmöglichkeiten (u.a. Wasserskianlage, Golfplatz, Reiterhof) können in der Nähe

genutzt werden. Kindergarten, Grundschule und weiterführende Schulen befinden sich direkt in Großbeeren oder auch in Blankenfelde und sind mit dem Fahrrad oder dem Schulbus gut zu erreichen.

Zahlreiche Einkaufsmöglichkeiten, gemütliche Restaurants, aber auch die örtliche Verwaltung, Bibliothek und Banken finden sich in Großbeeren. Der Ort ist über einen eigenen Bahnhof und die Nähe zur B101 sehr gut angebunden, so dass Berlin und Potsdam gut erreicht werden können.

Infrastruktur:

Apotheke, Lebensmittel-Discount, Allgemeinmediziner, Kindergarten, Grundschule, Gymnasium, Gesamtschule, Öffentliche Verkehrsmittel

Exposé - Energieausweis

Energieausweistyp	Verbrauchsausweis
Erstellungsdatum	ab 1. Mai 2014
Endenergieverbrauch	90,00 kWh/(m ² a)
Energieeffizienzklasse	C



Exposé - Galerie



Wohn-Esszimmer EG

Exposé - Galerie



Windfang



Treppenaufgang EG



Küche

Exposé - Galerie



Küche



Esszimmer mit Tresen

Exposé - Galerie



Wohnzimmer



Wohnzimmer

Exposé - Galerie



Wohnzimmer



Terrassentür



Gäste WC

Exposé - Galerie



Elternschlafzimmer



Elternschlafzimmer

Exposé - Galerie



Ankleideraum



Badezimmer Eltern



erstes Kinderzimmer

Exposé - Galerie



erstes Kinderzimmer

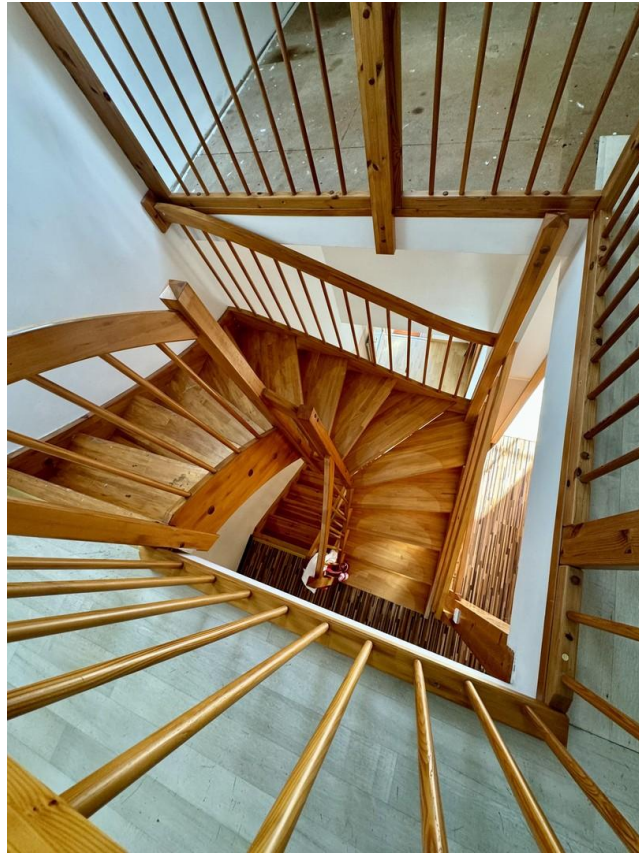


zweites Kinderzimmer



Badezimmer Kinder

Exposé - Galerie



Treppenhaus



Gästezimmer / Hobbyraum

Exposé - Galerie



Gästezimmer / Hobbyraum



Arbeitszimmer

Exposé - Galerie



Freiraum DG

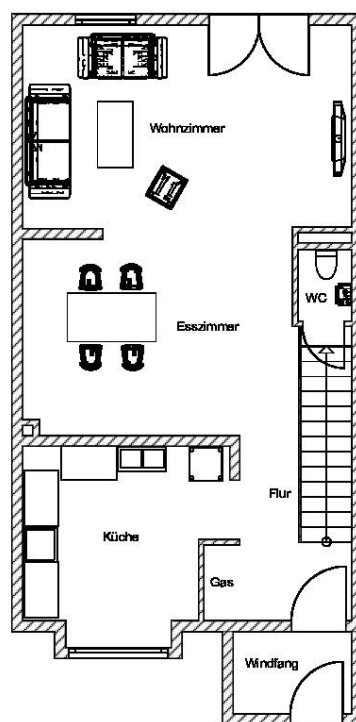


Garten

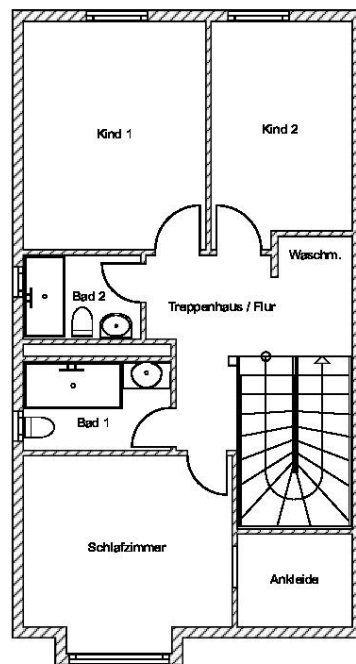


Trompetenbaum

Exposé - Grundrisse



Exposé - Grundrisse



Exposé - Grundrisse

