

Exposé

Einzelhandelsladen in Cuxhaven

**6% Rendite Ladenzeile Gewerbe Praxis Strichweg
Grimmershörn**



Objekt-Nr. **OM-309713**

Einzelhandelsladen

Verkauf: **142.000 €**

Ansprechpartner:
Prosch

Strichweg 43
27472 Cuxhaven
Niedersachsen
Deutschland

Energieträger	Strom	Gesamtfläche	128,00 m ²
Übernahme	Nach Vereinbarung	Verkaufsfläche	123,00 m ²
Zustand	gepflegt	Heizung	Sonstiges
Etage	Erdgeschoss		

Exposé - Beschreibung

Objektbeschreibung

Die voll vermietete Ladenzeile besteht aus 3 Einheiten. Im Erdgeschoss liegend finden sich kostenfreie Parkplätze direkt vor den Läden bzw in direkter Nähe. Die Läden verfügen über großflächige Schaufensterfronten.

Die Jahresnettomiete beträgt 8640€, das sind 5,60€ pro qm.

Sämtliche Nebenkosten werden über die Miete abgegolten.

Ausstattung

Fußboden:

Laminat, Fliesen

Lage

In direkter Nähe zur Grimmershorn-Bucht sowie der St.-Petri-Kirche verfügen die Läden über Laufkundschaft sowie hervorragende Erreichbarkeit.

Exposé - Energieausweis

Energieausweistyp	Bedarfsausweis
Erstellungsdatum	ab 1. Mai 2014
Endenergiebedarf Strom	200,00 kWh/(m ² a)
Endenergiebedarf Wärme	294,50 kWh/(m ² a)

Exposé - Galerie

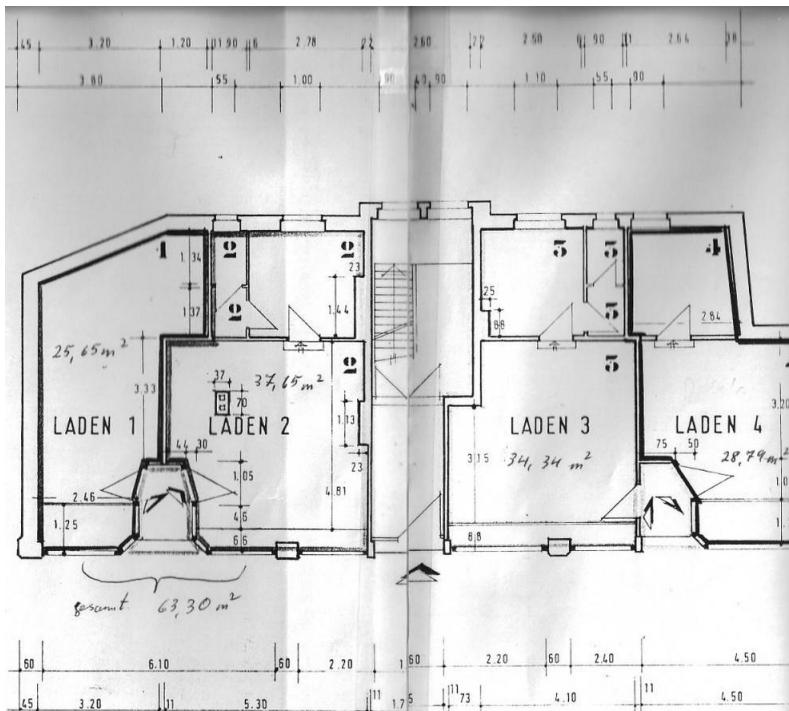


Ladenbeispiel

Exposé - Galerie



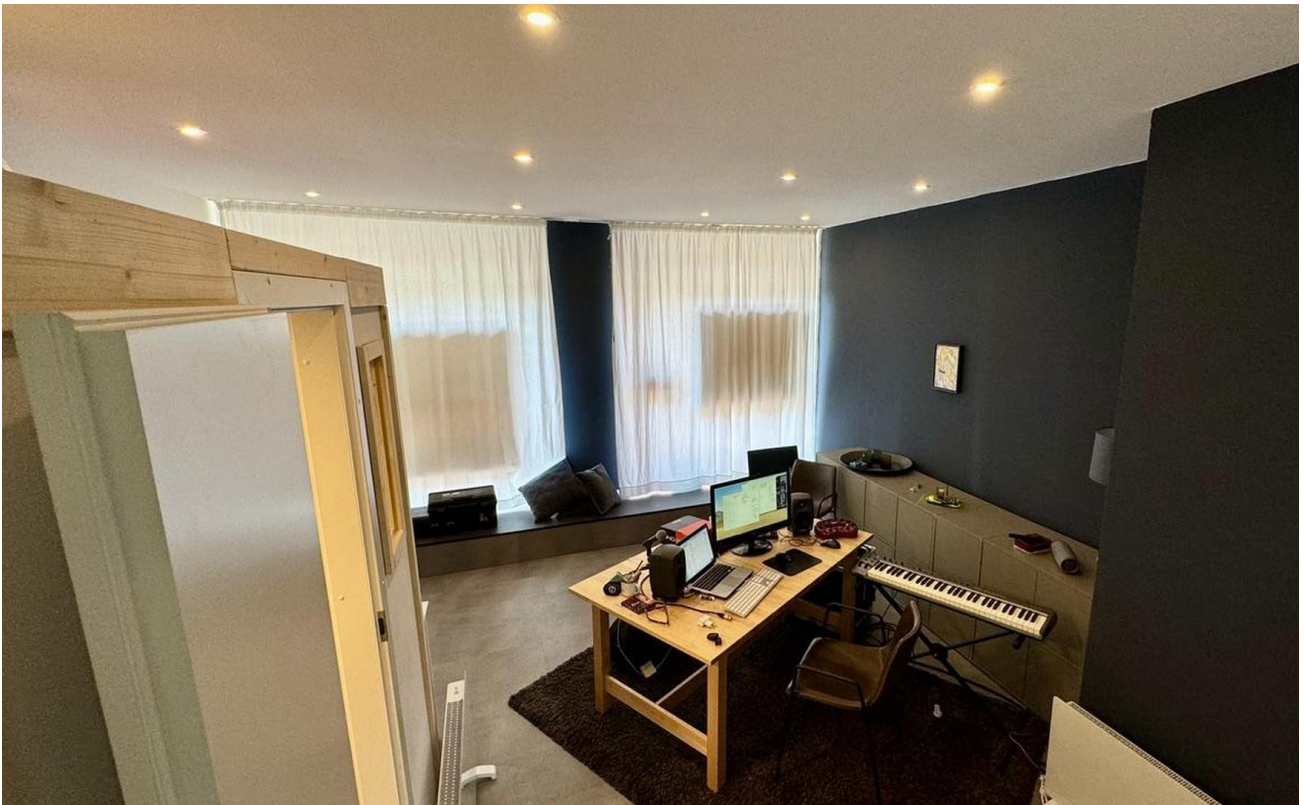
Exposé - Galerie



Exposé - Galerie



Exposé - Galerie



Exposé - Grundrisse

