

Exposé

Ferienhaus in Blekendorf-Futterkamp

Dein Rückzugsort an der Ostsee



Objekt-Nr. **OM-309731**

Ferienhaus

Vermietung: **1.350 € + NK**

Ansprechpartner:
Anke Schwarzwälder

24327 Blekendorf-Futterkamp
Schleswig-Holstein
Deutschland

Baujahr	1955	Mietsicherheit	4.500 €
Grundstücksfläche	1.450,00 m ²	Übernahme	ab Datum
Etagen	2	Übernahmedatum	15.01.2024
Zimmer	4,00	Zustand	Erstbez. n. Sanier.
Wohnfläche	90,00 m ²	Schlafzimmer	3
Energieträger	Gas	Badezimmer	2
Summe Nebenkosten	350 €	Heizung	Zentralheizung

Exposé - Beschreibung

Objektbeschreibung

Kennst Du das auch? Du liebst das Leben in der Großstadt, die vielen Geschäfte, Bars und das lebhaftes Treiben auf der Strasse vor Eurer Tür. Und doch zieht es Dich am Wochenende raus in die Natur? Ruhe, viel Platz und Draussen sein? Du hast gern Freunde und Familie zu Besuch - aber in der Stadtwohnung ist alles ein bißchen eng?

Du träumst von einem Ort, wo Du einfach immer hin kannst? Dein fester Ort für Sport, Radeln, Golfen, lange Strandspaziergänge und mit viel Platz für Dich und Deine Liebsten? Und wenn der Winter dunkel und grau ist, dann gehst Du ne Stunde an den Strand und dann ab an den Kamin. Ne schöne Tasse Tee und ein Buch in der Hand?

In ein kleines, feines Haus mit 3 Schlafzimmern und 2 Bädern. Mit allem neu ausgestattet, was man so braucht. Unaufgeregt und mit vielen hochwertigen Details. Mit einem Garten in dem man Gärtnern kann - aber nicht muss.

Kontakt zur Außenwelt gibt es über den Glasfaser-Anschluss - home office läuft...

Ausstattung

vollwertig neu ausgestattet, hochwertige Einbauten vom Tischler, Böden neu, bzw. abgeschliffenes Dielenparkett, vollausgestattete Küche, Miele - Waschmaschine, Wallbox, besondere Wandfarben von KTcolor

Fußboden:

Parkett, Sonstiges (s. Text)

Weitere Ausstattung:

Terrasse, Garten, Duschbad, Einbauküche, Gäste-WC, Kamin

Sonstiges

Das Haus ist komplett neu saniert, voll möbliert und ausgestattet. Eine Ferien-Untervermietung möchten wir deshalb nicht.

Wir vermieten befristet auf 3 Jahre, da wir das Haus danach selber nutzen möchten.

Wir freuen uns auf Euch, wenn Ihr hochwertige Qualität genauso schätzt wie wir!

Lage

Futterkamp ist ein Ortsteil von Blekendorf. Ca. 4 km vom Sehlendorfer Sandstrand - einem der schönsten Strände in Schleswig-Holstein. Lütjenburg, ca. 3 km entfernt, bietet nicht nur gut sortierte Supermärkte, sondern auch einen Markt mit einem Gemüsestand und einem Bäcker, der genausogut auf dem Isemarkt sein könnte. Und es gibt ganzjährig ansprechende Gastronomie mit freundlichem Service.

Infrastruktur:

Apotheke, Lebensmittel-Discount, Allgemeinmediziner, Öffentliche Verkehrsmittel

Exposé - Energieausweis

Energieausweistyp	Verbrauchsausweis
Erstellungsdatum	ab 1. Mai 2014
Endenergieverbrauch	182,00 kWh/(m ² a)
Energieeffizienzklasse	F

Exposé - Galerie



Bad EG mit Fussbodenheizung

Exposé - Galerie

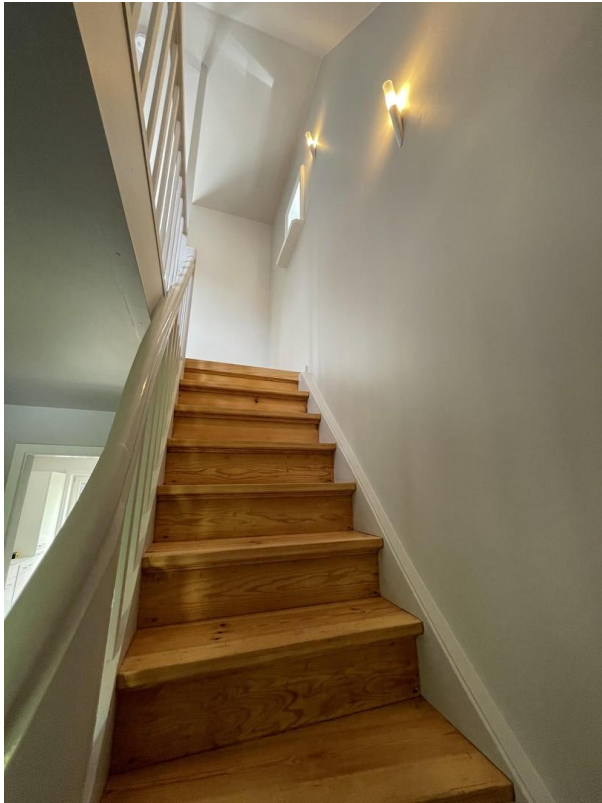


Wohn- und Esszimmer



Wohnen mit Kamin

Exposé - Galerie



jetzt nach oben...



heller Arbeitsplatz



zwei Doppelzimmer

Exposé - Galerie



Einbauregale vom Tischler



Bad oben

Exposé - Galerie



Bad oben



Schlafen unten (Gäste)



Garderobe/Schuhe

Exposé - Galerie



Küche voll ausgestattet



Küche rechts



Miele WM

Exposé - Galerie



Draussen Grillen geht immer



Grosser Garten



auch im Winter schön

Exposé - Galerie



ruck zuck warm und gemütlich



Sehlendorfer Strand



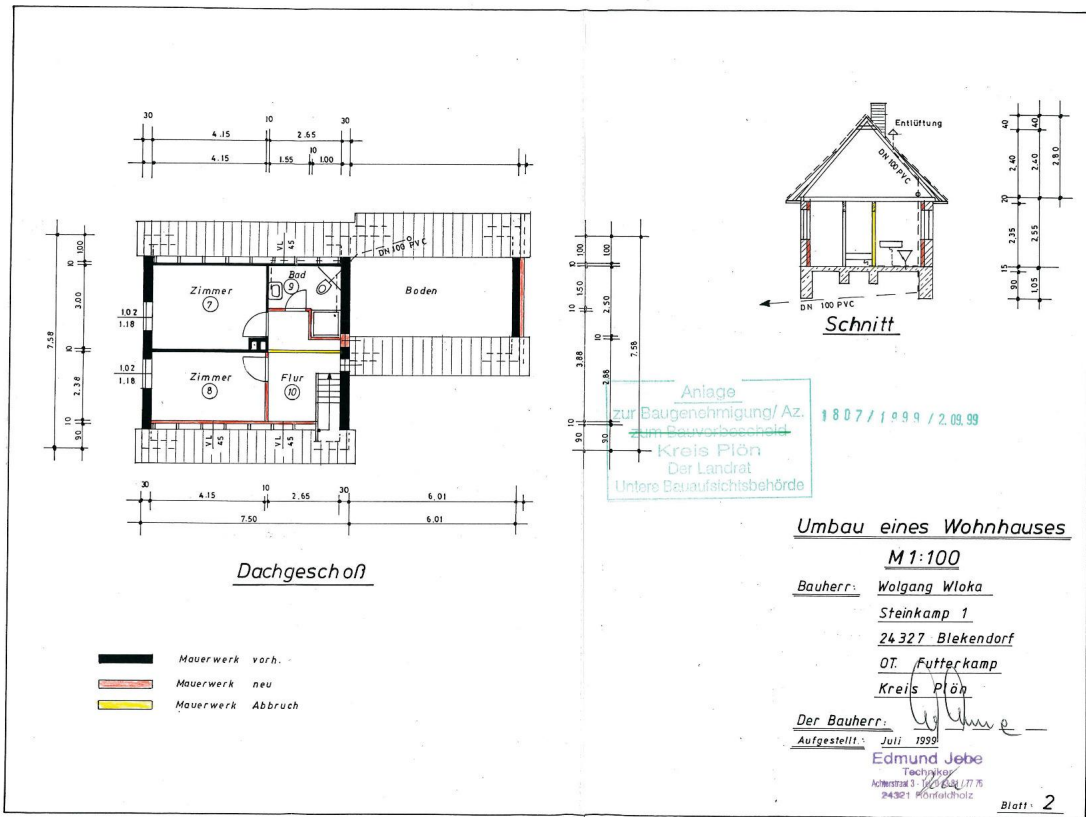
Strand bei Behrendorf

Exposé - Galerie



Hessenstein

Exposé - Grundrisse



Exposé - Grundrisse

