

Exposé

Wohnung in Bremen

Eigentumswohnung in Bremen-Kattenturm/3 Zimmer



Objekt-Nr. OM-309779

Wohnung

Verkauf: **210.000 €**

Theodor-Billroth-Str. 99-105
28277 Bremen
Bremen
Deutschland

Baujahr	1994	Zustand	gepflegt
Zimmer	3,00	Schlafzimmer	2
Wohnfläche	79,00 m ²	Badezimmer	1
Energieträger	Gas	Etage	1. OG
Hausgeld mtl.	378 €	Heizung	Zentralheizung
Übernahme	Nach Vereinbarung		

Exposé - Beschreibung

Objektbeschreibung

Der gepflegte Stadtteil Kattenturm liegt im Süden von Bremen. Durch die gute Lage, die vielen Grün- und Erholungsflächen und die hervorragende Infrastruktur gehört Kattenturm zu den beliebtesten Stadtteilen von Bremen.

Ausstattung

Modernisierung in 2006

Fußboden:

Fliesen, Vinyl / PVC

Weitere Ausstattung:

Balkon, Keller, Duschbad

Lage

In der Nähe der Liegenschaft befinden sich diverse Supermärkte, Arztpraxen, Banken, Post, unterschiedliche Geschäfte und Outlets für den täglichen Bedarf. Auch Schulen und Kindergärten sind fußläufig zu erreichen. Mit der S-Bahn, die ebenfalls in fußläufiger Entfernung liegt, erreicht man in kurzer Zeit die Innenstadt. Auch die Autobahn A1 ist schnell zu erreichen.

Infrastruktur:

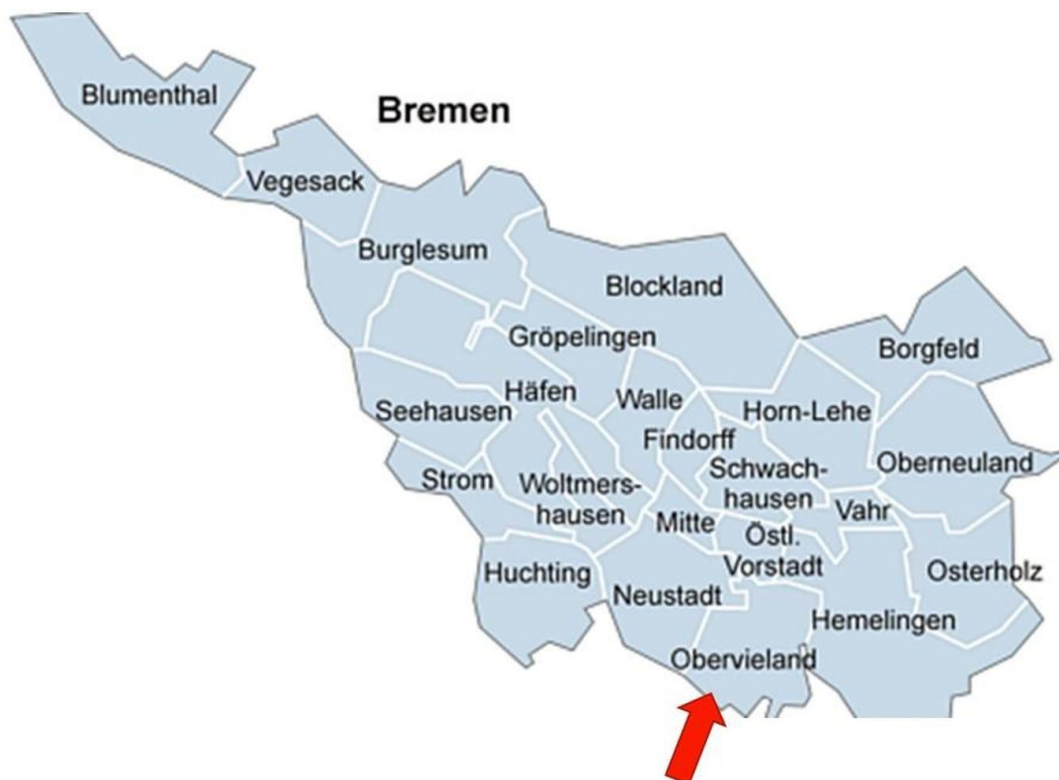
Apotheke, Lebensmittel-Discount, Allgemeinmediziner, Kindergarten, Grundschule, Hauptschule, Realschule, Gymnasium, Gesamtschule, Öffentliche Verkehrsmittel

Exposé - Energieausweis

Energieausweistyp	Bedarfsausweis
Erstellungsdatum	ab 1. Mai 2014
Endenergiebedarf	99,40 kWh/(m ² a)
Energieeffizienzklasse	C

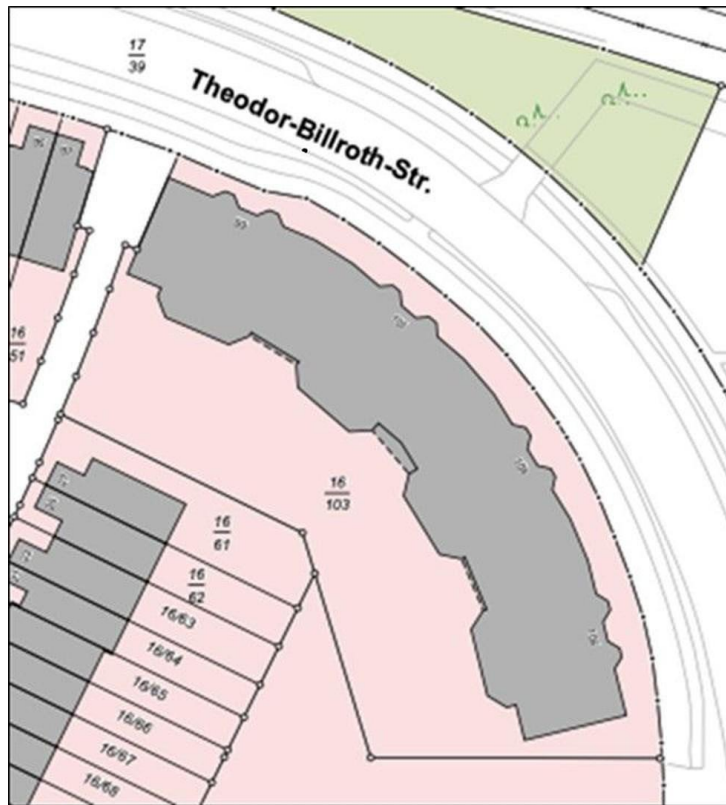


Exposé - Galerie

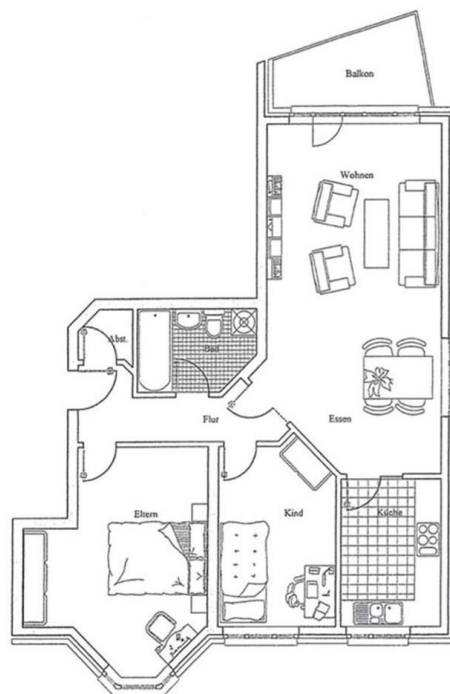


Karte

Exposé - Galerie

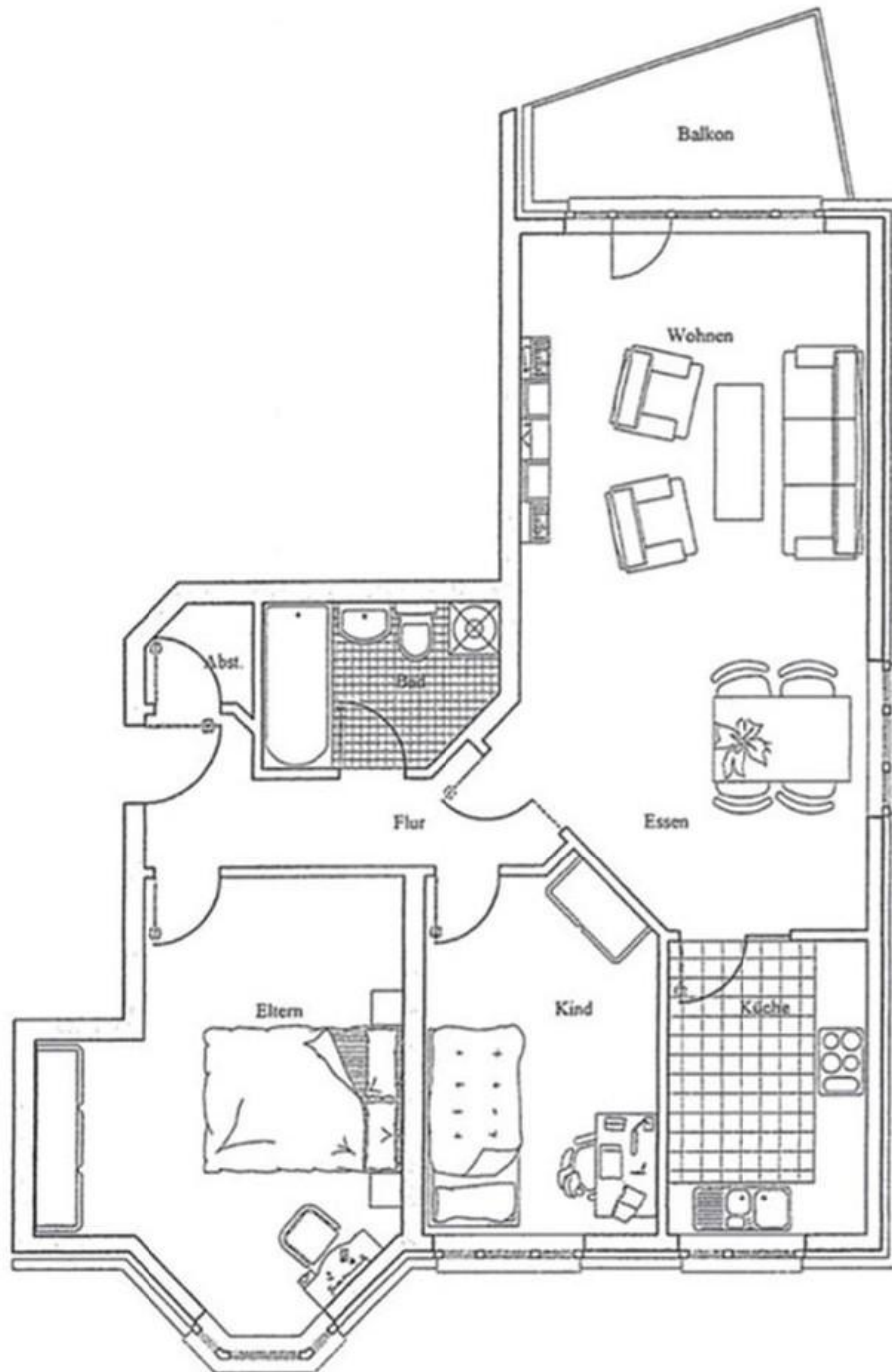


Flutkarte/Lageplan



Grundriss

Exposé - Grundrisse



Grundriss

Exposé - Anhänge

1. Expose

Kurzvorstellung

Eigentumswohnung in Bremen – Kattenturm



Theodor-Billroth-Straße 99-105

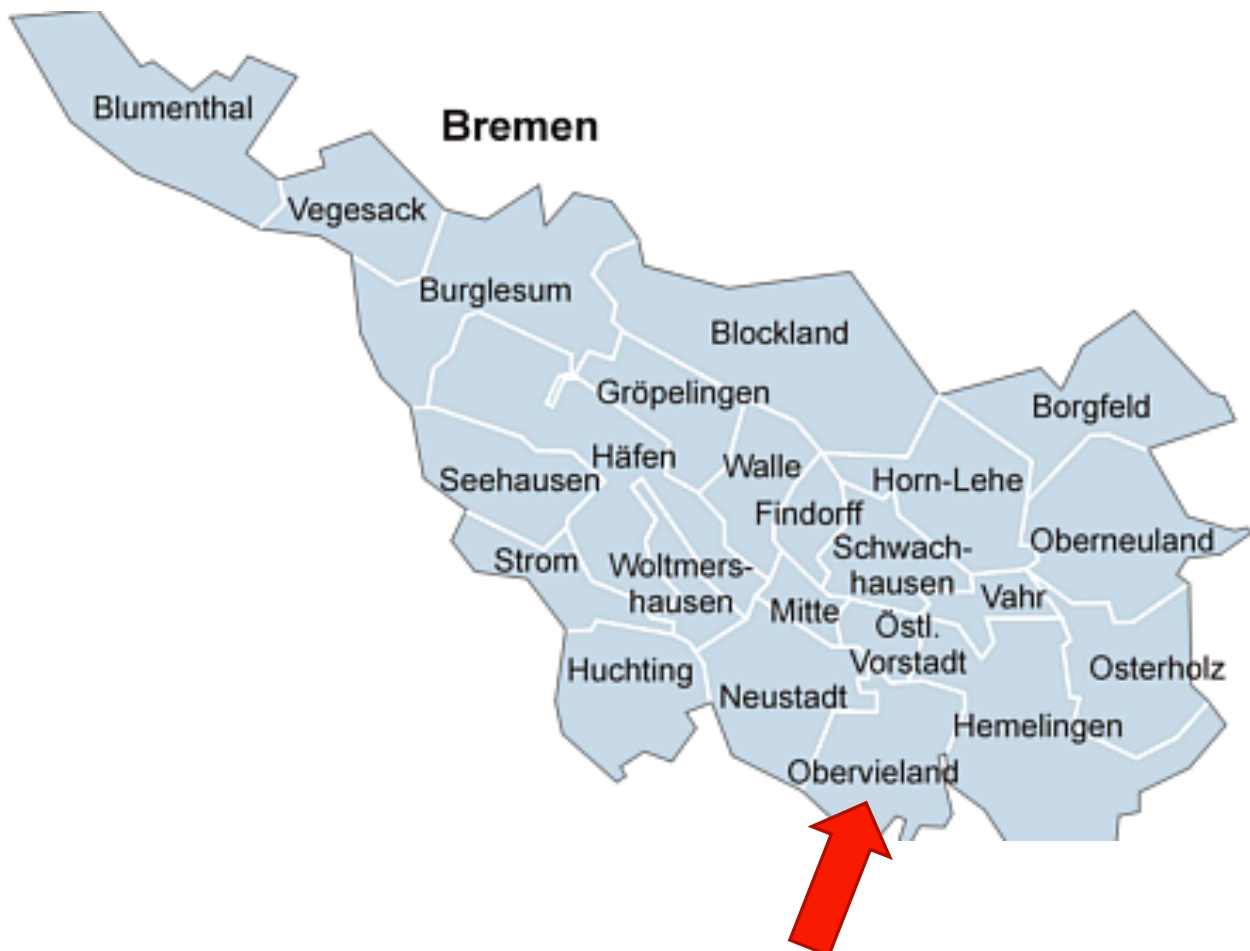
28277 Bremen

Lagebeschreibung

- Theodor-Billroth-Straße 99-105, 28277 Bremen -

Der gepflegte Stadtteil Kattenturm liegt im Süden von Bremen. Durch die gute Lage, die vielen Grün- und Erholungsflächen und die hervorragende Infrastruktur gehört Kattenturm zu den beliebtesten Stadtteilen von Bremen.

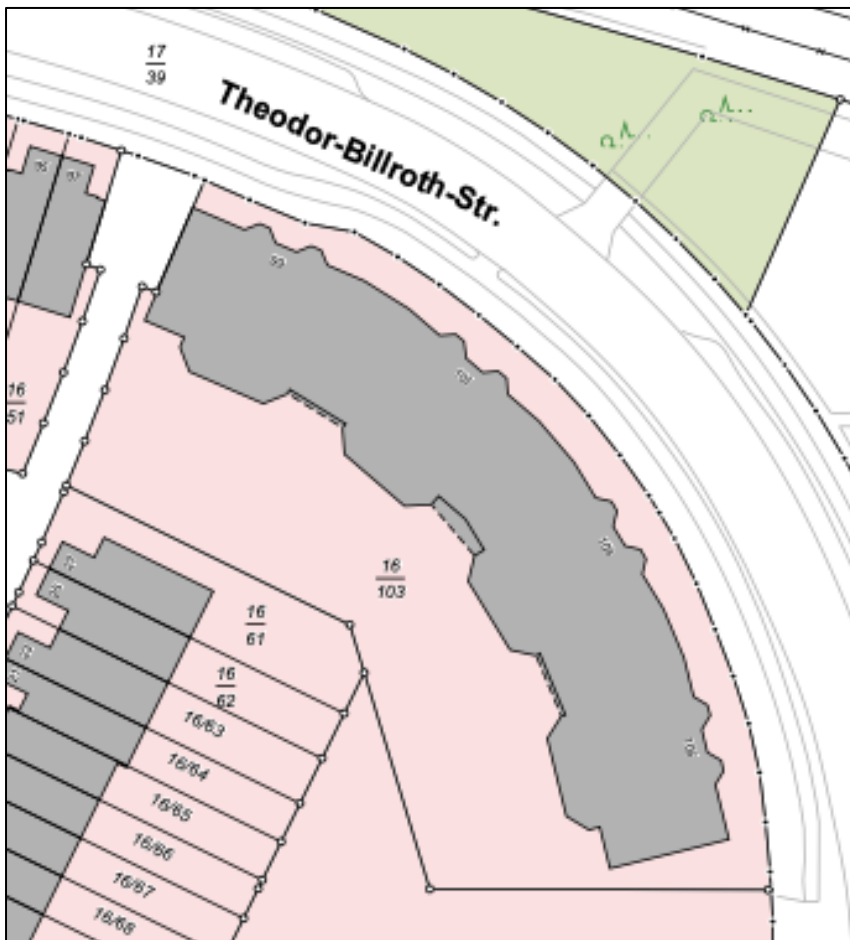
In der Nähe der Liegenschaft befinden sich diverse Supermärkte, Arztpraxen, Banken, Post und diverse Geschäfte für den täglichen Bedarf. Auch Schulen und Kindergärten sind fußläufig zu erreichen. Mit der S-Bahn, die ebenfalls in fußläufiger Entfernung liegt, erreicht man in kurzer Zeit die Innenstadt. Auch die Autobahn A1 ist schnell zu erreichen.



Eckdaten

- Theodor-Billroth-Straße 99-105, 28277 Bremen -

Baujahr	1994
Modernisierung	2006
Wohnfläche	79 m ²
Anzahl der Zimmer	3
Grundstücksgröße	1.305,6 m ²
Grundstück	Gemarkung: VL 47 Flur: 47 Flurstück: 16 / 103



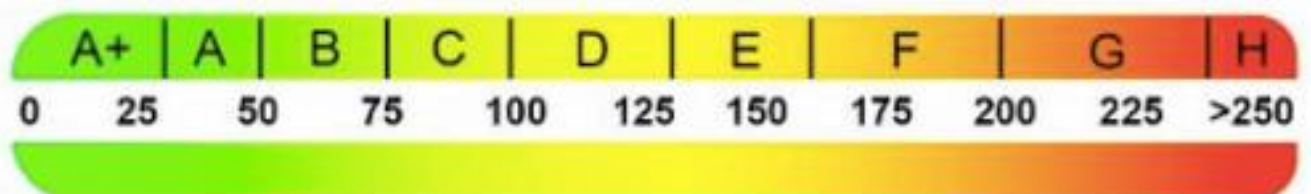
Energieausweis

- Theodor-Billroth-Straße 99-105, 28277 Bremen -

Gebäudetyp	Mehrfamilienhaus
Baujahr lt. Energieausweis	1994
Baujahr Anlagentechnik	1993
Anzahl der Wohnungen	42
Gebäudenutzfläche (A _N)	4153,2 m ² (errechnet aus Gebäudewohnfläche)
Gültig bis	11.04.2028
Erstellt am	12.04.2018

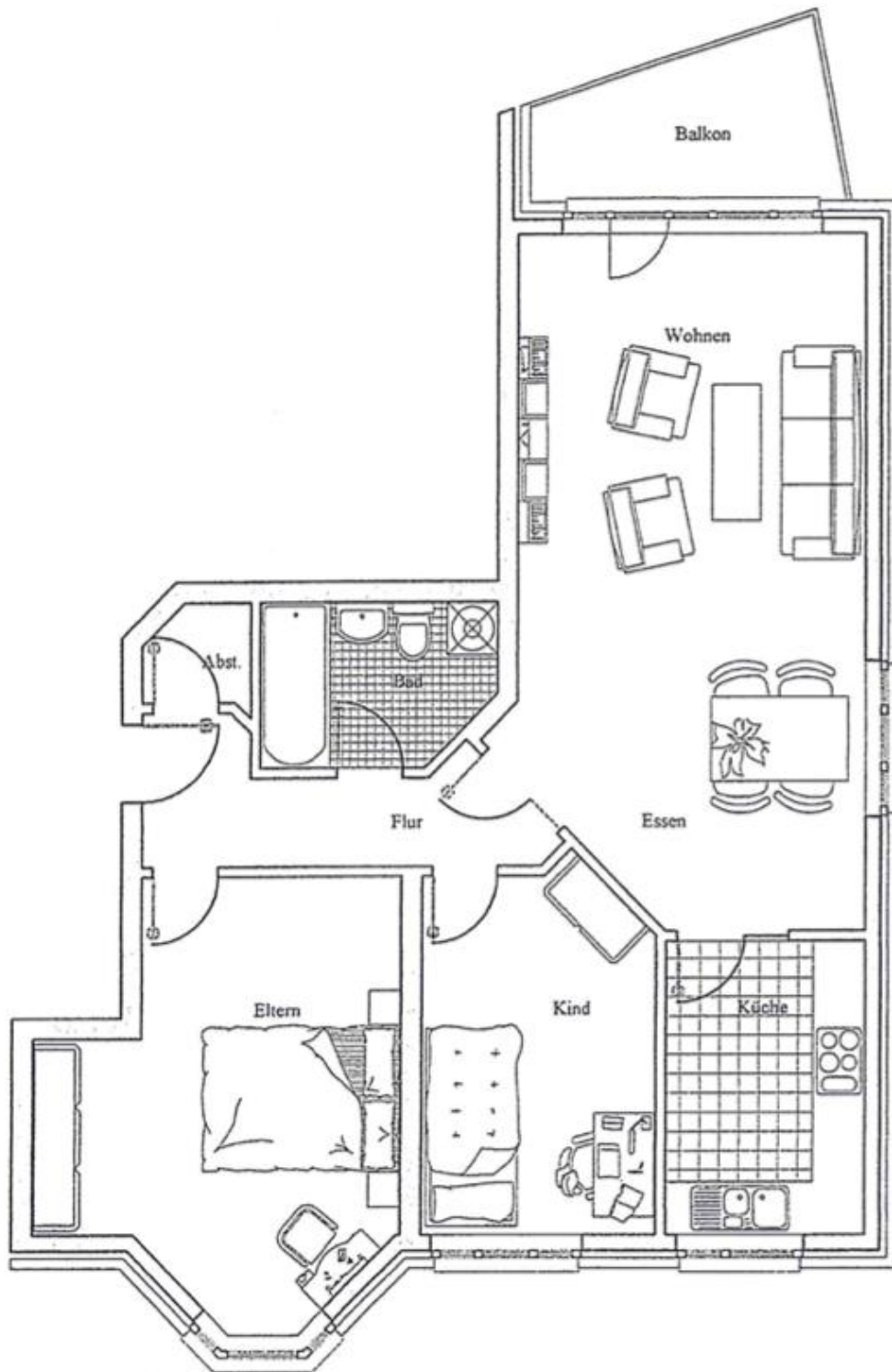
Energiebedarf dieses Gebäudes

99.4 kWh(m²a)



Grundriss

- Theodor-Billroth-Straße 99-105, 28277 Bremen –



Informationen

- Theodor-Billroth-Straße 99-105, 28277 Bremen –

Bei dem Exposé handelt es sich um eine verkürzte Version. Bei weiterem Interesse stellen wir Ihnen gerne die vollständigen Unterlagen zur Verfügung.

Bei Rückfragen und weiterem Interesse nehmen Sie gerne per E-Mail oder telefonisch Kontakt zu uns auf.

Ansprechpartner

Frau Schwarz

Tel.:

Mail.: immo@avsmail.de