

Exposé

Mehrfamilienhaus in Steffenberg Zwei Wohnhäuser aus 1958 und 1980



Objekt-Nr. **OM-309858**

Mehrfamilienhaus

Verkauf: **385.000 €**

Eilohstraße 21
35239 Steffenberg
Hessen
Deutschland

Baujahr	1958	Zustand	keine Angaben
Grundstücksfläche	600,00 m ²	Schlafzimmer	8
Zimmer	19,00	Garagen	2
Wohnfläche	320,00 m ²	Stellplätze	3
Energieträger	Öl	Heizung	Zentralheizung
Übernahme	Nach Vereinbarung		

Exposé - Beschreibung

Objektbeschreibung

Zum Verkauf steht ein großzügiges Doppelhaus mit zwei separaten Wohneinheiten aus dem Jahre 1958 mit 160 m² Wohnfläche und 1980 mit 160 m² Wohnfläche in einem guten Zustand.

Die beiden Wohneinheiten verfügen über separate Eingänge und sind getrennt voneinander bewohnbar. Denkbar ist auch eine Nutzung als Mehrgenerationenhaus, zur Eigennutzung oder als Kapitalanlage.

Das Wohnhaus: Baujahr 1958 bietet Ihnen ca. 160 m² Wohnfläche.

Kellergeschoss: Dusche, zwei Kellerräume und ein Hauswirtschaftsraum. Von dort aus gelangen Sie in den Hofbereich.

Erdgeschoss: Wohn-Essbereich mit großer Fensterfront und angrenzender überdachter Terrasse, Küche, Bad mit Dusche und Wanne, Abstellraum und Büro.

Obergeschoss: vier Zimmer und WC.

In dem Wohnhaus integriert, aber nur von außen zugänglich, befindet sich die Heizungsanlage aus 2018 und der Öltankraum, sowie zwei Garagen.

Das Wohnhaus: Baujahr 1980 bietet Ihnen ca. 160 m² Wohnfläche.

Kellergeschoss: Sommerküche/Hauswirtschaftsraum mit Einbauschränken, Toilette mit Dusche, Bügelraum und Keller.

Erdgeschoss: vier Zimmer / Schlafräume.

Obergeschoß: offener, lichtdurchfluteter Wohn-Essbereich, eine Küche und ein Bad mit Wanne.

Über eine Holztreppe im Wohnbereich gelangen Sie in den großen mit Glas abgetrennten Wohnraum im Dachgeschoss mit Balkon.

Ausstattung

Ausstattung

- zwei große abgeschlossene

Wohneinheiten

- Baujahr des Wohnhauses ca. 1958 mit

ca. 160 m² Wohnfläche und Keller mit

zusätzlicher Garage

- großzügige überdachte Terrasse von

ca. 20 m² am Wohnhaus

- Wohnhausanbau, ganzes Haus, ca. 1980

mit ca. 160 m² Wohnfläche, Keller,

Galerie mit windgeschütztem Balkon

- Terrasse am Hauseingang, Anbau

- massive Holztreppen und

Holzgeländer

- hochwertige Parkettfußböden
- Einbauschränke aus Holz
- neue Heizungsanlage aus 2018

Lage

Steinperf hat ca. 880 Einwohner und ist ein Ortsteil der Gemeinde Steffenberg im Landkreis Marburg-Biedenkopf in Hessen, im sog. Hessischen Hinterland.

Steinperf ist ein Dorf am Nordrand des zentralen Hochplateaus der Bottenhorner Hochflächen im Gladenbacher Bergland. Es liegt zwischen den Städten Dillenburg (20 km) und Marburg (35 km).

Eine Metzgerei, eine Bäckerei sowie ein Kinderspielplatz finden Sie direkt in diesem schönen ruhigen Dorf.

Der nächste Kindergarten sowie eine Schule liegen ca. 2,6 km entfernt in Niedereisenhausen.

Auch mehrere Einkaufsmöglichkeiten, Drogerie, Ärzte, Zahnarzt, Apotheke, Optiker, Bäckerei, Banken, Tankstelle und eine Gärtnerei finden sie dort.

Die auf dem Grundstück befindliche Schreinerei / Werkstatt ist komplett eingerichtet.

Die Hallengröße beträgt 20m x 10m und ist zweigeschossig.

Die Werkstatt kann optional mit den beiden Wohnhäusern erworben werden.

Die Werkstatt ist sowohl im angegebenen Verkaufspreis, und auch nicht in der Grundstücksfläche enthalten.

Exposé - Energieausweis

Energieausweistyp	Bedarfsausweis
Erstellungsdatum	bis 30. April 2014
Endenergiebedarf	253,00 kWh/(m²a)

Exposé - Galerie



Exposé - Galerie



Exposé - Galerie



Exposé - Galerie



Exposé - Galerie



Exposé - Galerie

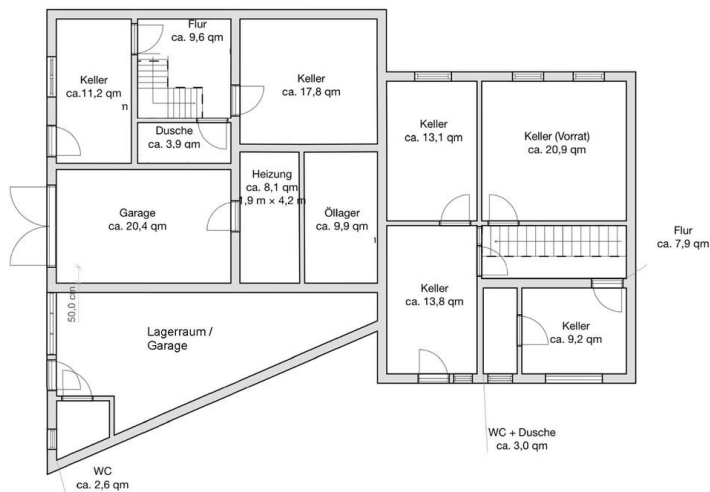


Exposé - Galerie

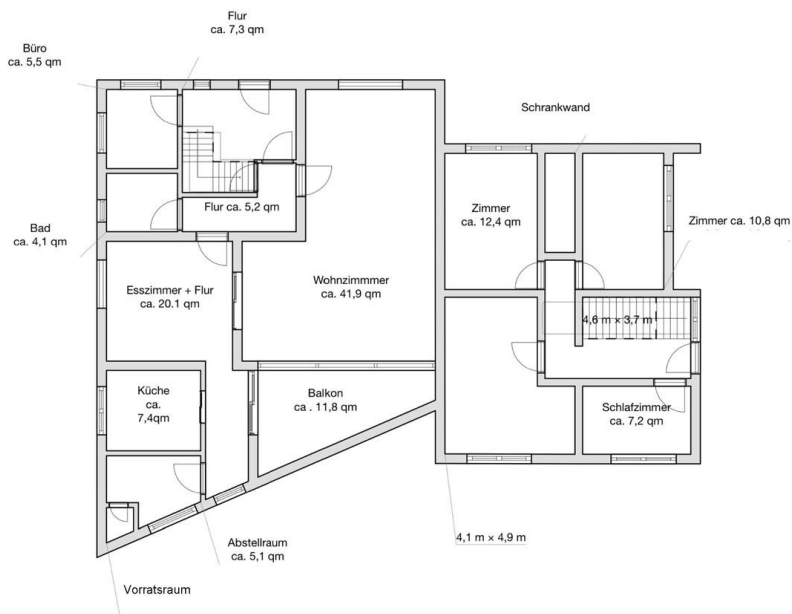


Exposé - Grundrisse

Kellergeschoss

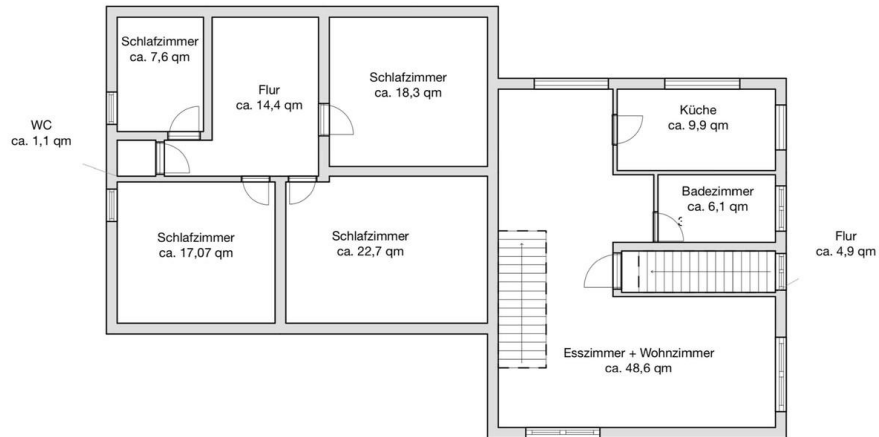


Erdgeschoss



Exposé - Grundrisse

Obergeschoss:



Dachgeschoss:

