

Exposé

Bungalow in Fleckeby

Barrierefreies Traumhaus in bester Lage - Ihr neues Zuhause wartet auf Sie!



Objekt-Nr. **OM-309880**

Bungalow

Verkauf: **435.000 €**

Ansprechpartner:
Regina Schütt

24357 Fleckeby
Schleswig-Holstein
Deutschland

Baujahr	2013	Übernahme	sofort
Grundstücksfläche	709,00 m ²	Zustand	gepflegt
Etagen	1	Schlafzimmer	3
Zimmer	4,00	Badezimmer	2
Wohnfläche	122,00 m ²	Carports	1
Nutzfläche	12,00 m ²	Stellplätze	3
Energieträger	Gas	Heizung	Fußbodenheizung

Exposé - Beschreibung

Objektbeschreibung

Dieses wunderschöne barrierefreie Einfamilienhaus im Bungalowstil bietet Ihnen auf 122 m² Wohnfläche alles, was das Herz begehrt. Mit drei Schlafzimmern ist es ideal für Familien und Paare. Der großzügige Garten lädt zu entspannten Stunden im Freien ein und bietet viel Platz für Kinder und Haustiere.

Ausstattung

- Helle, offene Wohnräume mit großen Fenstern
- Moderne, voll ausgestattete Küche mit hochwertigen Geräten und Speisekammer
- Gemütliche Schlafzimmer, die zum Entspannen einladen
- Wintergarten mit elektrischen Rollos als Sonnenschutz
- Gepflegter Garten mit Terrasse für gesellige Abende
- Carport mit Schuppen für z.B. Fahrräder
- Extra Schuppen für Gartengeräte
- praktischer Hauswirtschaftsraum
- Spitzboden mit viel Platz zum Unterbringen
- mit gesunder und ökonomischer Be- und Entlüftungsanlage

Fußboden:

Laminat, Fliesen

Weitere Ausstattung:

Terrasse, Wintergarten, Garten, Einbauküche, Gäste-WC, Barrierefrei

Lage

Das Haus befindet sich in einer ruhigen und familienfreundlichen Nachbarschaft, die dennoch zentral gelegen ist. Schule, Ärzte, Kindergärten, Einkaufsmöglichkeiten und öffentliche Verkehrsmittel sind in wenigen Minuten erreichbar. Genießen Sie die Vorzüge einer lebendigen und naturnahen Umgebung mit zahlreichen Freizeitmöglichkeiten wie z.B. der Schlei und Ostsee in unmittelbarer Nähe.

Infrastruktur:

Apotheke, Lebensmittel-Discount, Allgemeinmediziner, Kindergarten, Grundschule, Öffentliche Verkehrsmittel

Exposé - Energieausweis

Energieausweistyp	Bedarfsausweis
Erstellungsdatum	bis 30. April 2014
Endenergiebedarf	49,06 kWh/(m ² a)



Exposé - Galerie



Hauseingang mit Einfahrt

Exposé - Galerie



Eingang zum Garten



Garten

Exposé - Galerie



Terrasse mit Wintergarten



Garten und Terrasse

Exposé - Galerie



Garten



Wohnzimmer und Esszimmer

Exposé - Galerie



offene Küche



Exposé - Galerie



Flur



Bad

Exposé - Galerie



Gästebad



1. Schlafzimmer

Exposé - Galerie



2.Schlafzimmer



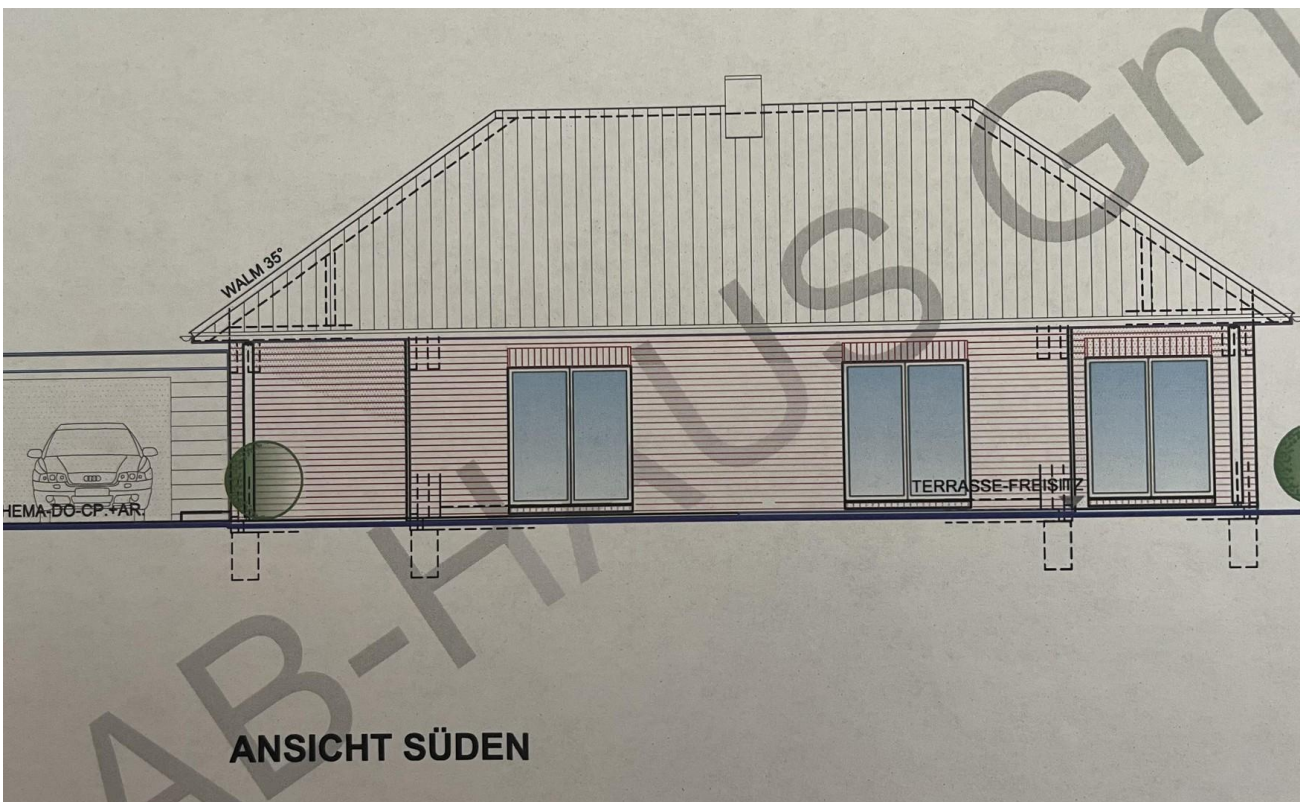
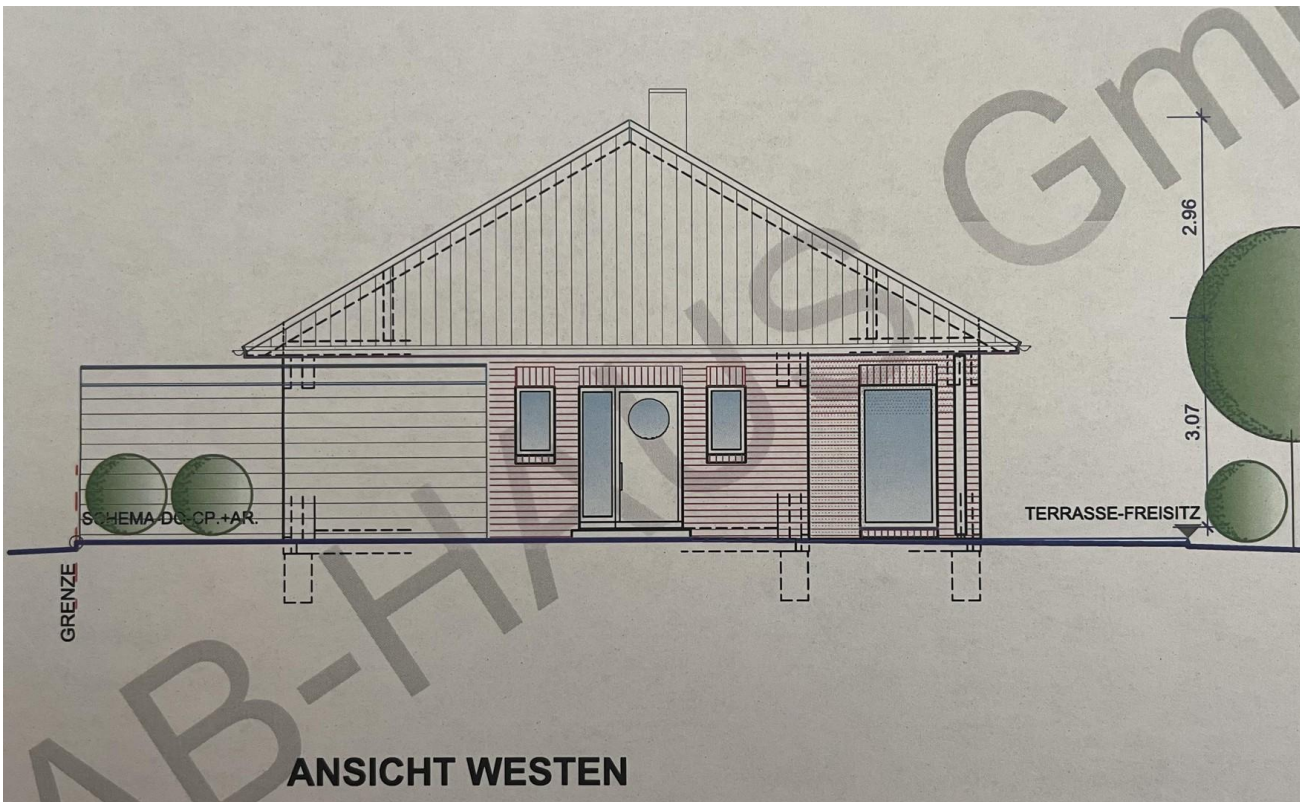
3.Schlafzimmer

Exposé - Galerie

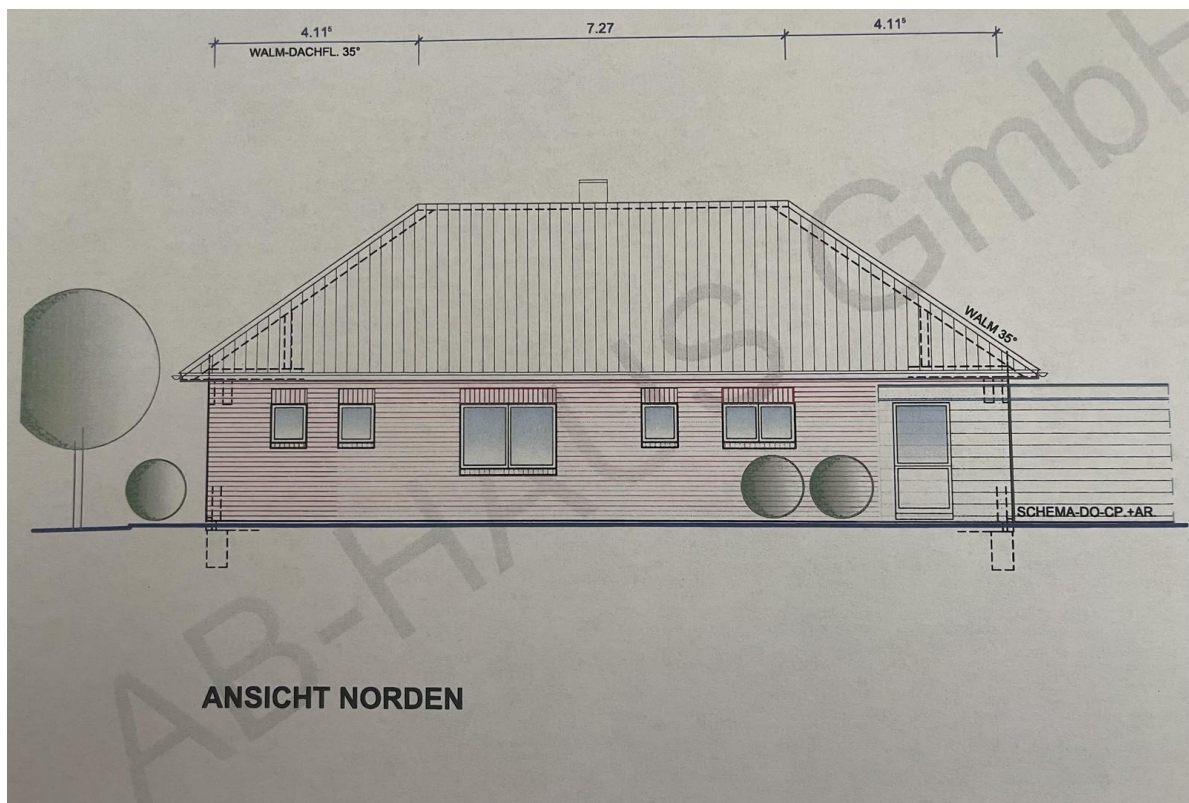


Hauswirtschaftsraum

Exposé - Grundrisse



Exposé - Grundrisse



ANSICHT NORDEN



ANSICHT OSTEN