

Exposé

Dachgeschosswohnung in Joachimsthal

FREI Maisonette DG 3-Zimmer Wohnung mit Balkon und EBK Werbellinsee Griemnitzsee



Objekt-Nr. **OM-309881**

Dachgeschosswohnung

Verkauf: **279.000 €**

Ansprechpartner:
Benedikta Heldman

Wohnpark 2a
16247 Joachimsthal
Berlin
Deutschland

Baujahr	1995	Übernahme	sofort
Etagen	2	Zustand	modernisiert
Zimmer	3,00	Schlafzimmer	2
Wohnfläche	93,00 m ²	Badezimmer	1
Nutzfläche	93,00 m ²	Etage	2. OG
Energieträger	Gas	Stellplätze	1
Hausgeld mtl.	299 €	Heizung	Zentralheizung

Exposé - Beschreibung

Objektbeschreibung

Diese Maisonette-/ Dachgeschosswohnung im 2. Stock, ist durch ihre ausgezeichnete Lage an den beehrten Seen (Werbellin-, Griemnitzsee) eine Perle.

Hier ist Ruhe und doch eine gute Anbindung über die Autobahn oder die Regionalbahn nach Berlin garantiert!

FREI: In die möbliert und modernisierte Wohnung können Sie sofort einziehen!

Mit einem offenen, Tageslicht durchflutetem Wohnzimmer, einer charmanten Galerie und 2 Schlafzimmern, bietet die Wohnung viel Platz für Pärchen oder eine Familie. Mit einer modernen Einbauküche inklusive Kühlschrank, können Sie mit dem Kochen gleich loslegen. Ein großer offener und vor allem heller Wohn- und Esszimmer Bereich macht die Wohnung besonders gemütlich. Hinzu kommt das mit einer Badewanne ausgestattete Badezimmer. Zuletzt gibt es einen extra Stauraum, in dem Sie Haushaltsgegenstände aufbewahren können.

Extras:

- ein Balkon der Ihnen Raum für gemütliche Abende bei einem Wein garantiert
- Stellplatz für Ihr Auto
- ein trockener Keller, der als möglicher Werkraum genutzt werden kann
- ein Waschraum wo bereits eine Waschmaschine für Sie steht

Die Eigentumswohnung befindet sich in einem 1995 erbauten Haus und wird per Zentralheizung beheizt.

Ausstattung

Möbliert; Nach Wunsch auch unmöbliert zu übergeben.

Investoren Tipp: In der Region wird viel investiert. Die Seenlage, die gute Infrastruktur und die Nähe zu Berlin sind besonders interessant.

Fußboden:

Fliesen

Weitere Ausstattung:

Keller, Duschbad, Einbauküche

Sonstiges

Der Preis ist Verhandlungsbasis und erfolgt präferenziell von Privat zu Privat.

Lage

-----30 Fahrminuten von Berlin ----- Regionalbahn nach Berlin ---

5 min von den Seen (Griemnitzsee, Werbellinsee) entfernt.

Die Schorfheide - in deren Mitte eingebettet liegt Joachimsthal, in einmaliger Lage zwischen dem Grimnitz- und Werbellinsee. Ideal für Menschen, die die Ruhe suchen und der Hektik des Alltags entgehen möchten. Joachimsthal ist altersmäßig eine durchmischte Stadt, mit viel Zuzug junger Familien. Die Stadt bietet alle Einrichtungen des täglichen Bedarfs: Eine Kita, eine verlässliche Halbtagsgrundschule und das Freie Joachimsthaler Gymnasium, Edeka, 2 Mal Netto, Baumarkt, allgemeine Arztpraxen, Zahnarzt, Apotheke, Seniorenheime, Einkaufsmöglichkeiten, Gastronomie, Sportverein und vieles mehr.

Die Stadt Joachimsthal verfügt über gute verkehrstechnische Anbindungen. Dank vorhandener Autobahn- (A 11), Bundesstraße (B 198) oder Bahnanbindungen (ODEG im stündlichen Takt) erreicht man Berlin in 30 Minuten

Infrastruktur:

Apotheke, Lebensmittel-Discount, Allgemeinmediziner, Kindergarten, Grundschule, Gymnasium, Öffentliche Verkehrsmittel

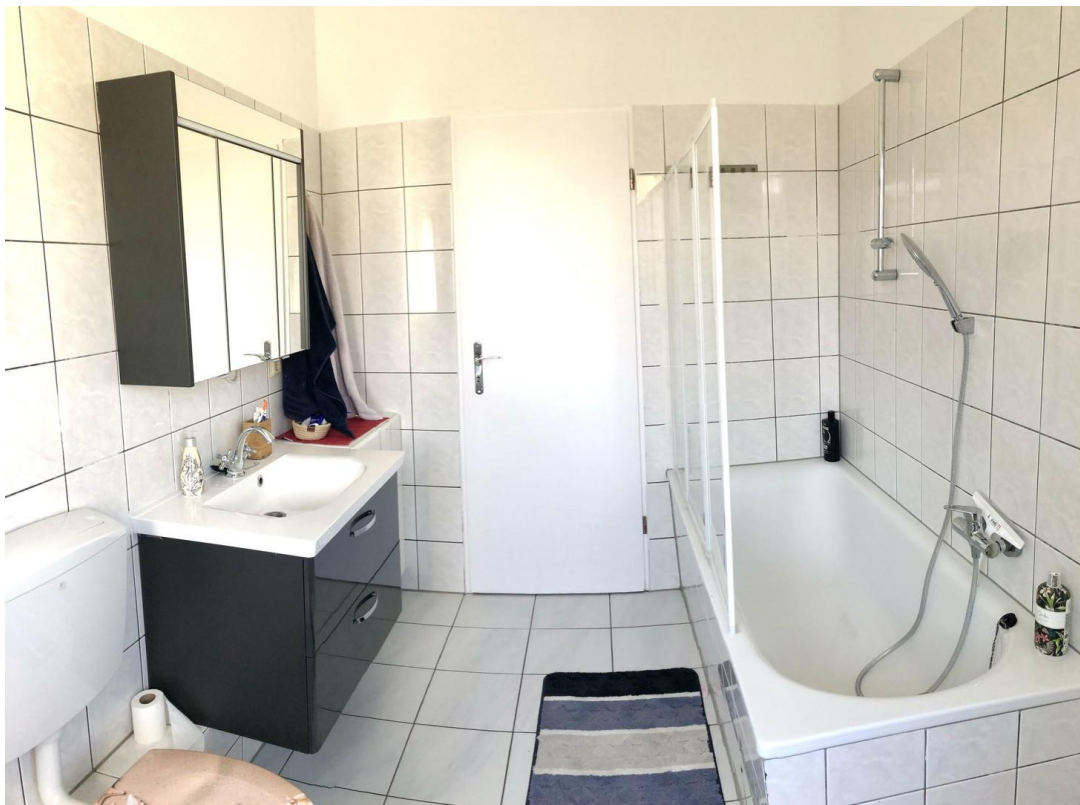
Exposé - Energieausweis

Energieausweistyp	Verbrauchsausweis
Erstellungsdatum	ab 1. Mai 2014
Endenergieverbrauch	120,87 kWh/(m ² a)
Energieeffizienzklasse	D

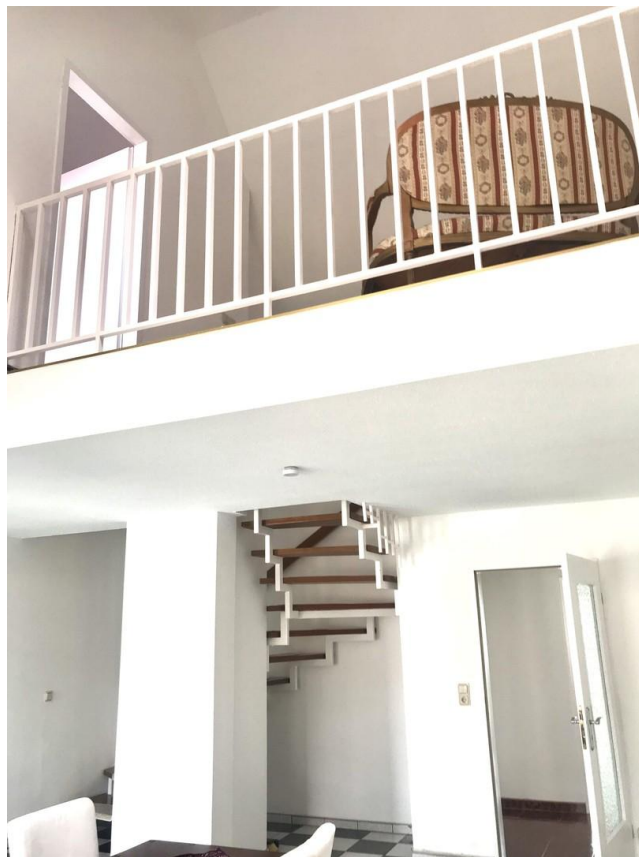
Exposé - Galerie



Exposé - Galerie



Exposé - Galerie



Exposé - Galerie



Exposé - Galerie



Exposé - Galerie



Exposé - Grundrisse

