

Exposé

Wohnung in Berlin

1-room studio in Prenzlauer Berg



Objekt-Nr. **OM-309916**

Wohnung

Vermietung: **799 € + NK**

10439 Berlin
Berlin
Deutschland

Baujahr	1905	Summe Nebenkosten	300 €
Etagen	6	Mietsicherheit	2.397 €
Zimmer	1,00	Übernahme	sofort
Wohnfläche	42,00 m ²	Zustand	Erstbezug
Nutzfläche	42,00 m ²	Schlafzimmer	1
Energieträger	Gas	Badezimmer	1
Nebenkosten	200 €	Etage	2. OG
Heizkosten	100 €	Heizung	Zentralheizung

Exposé - Beschreibung

Objektbeschreibung

Fully new furnished apartment in the Gardenhouse with elevator and cellar room.

www.preismeyer-rentals.com

Komplett möbliert, im Gartenhaus mit Aufzug und Kellerraum.

Ausstattung

Fully equipped, new, internet connection, electricity etc. all included.

www.preismeyer-rentals.com

Vollausstattung, neu, Internetanschluss, Strom etc. alles inklusive.

Fußboden:

Parkett, Fliesen

Weitere Ausstattung:

Keller, Fahrstuhl, Einbauküche, Barrierefrei

Sonstiges

Let directly by the owner.

This apartment is rented out on a temporary basis for temporary use only.

Preference will be given to interested parties wishing to rent for a limited period.

www.preismeyer-rentals.com

Vermietung direkt durch den Eigentümer.

Diese Wohnung wird ausschließlich zum vorübergehendem Gebrauch befristet vermietet.

Interessenten mit Befristungswunsch werden bevorzugt.

Lage

Prenzlauer Berg.

The Bornholmer Straße S-Bahn station located just a few minutes walk, as well as Cafés, supermarkets, restaurants, cinemas and everything that makes up the trendy neighborhood.

Prenzlauer Berg.

Zum S-Bhf Bornholmer Straße gelangen Sie in wenigen Gehminuten.

In etwa einer Viertelstunde erreichen Sie den S-Bhf Schönhauser Allee.

Cafés, Supermärkte, Restaurants, Kinos und alles, was einen Szenekiez ausmacht, sind in der Nachbarschaft zu finden.

Infrastruktur:

Apotheke, Lebensmittel-Discount, Allgemeinmediziner, Kindergarten, Grundschule, Hauptschule, Realschule, Gymnasium, Gesamtschule, Öffentliche Verkehrsmittel

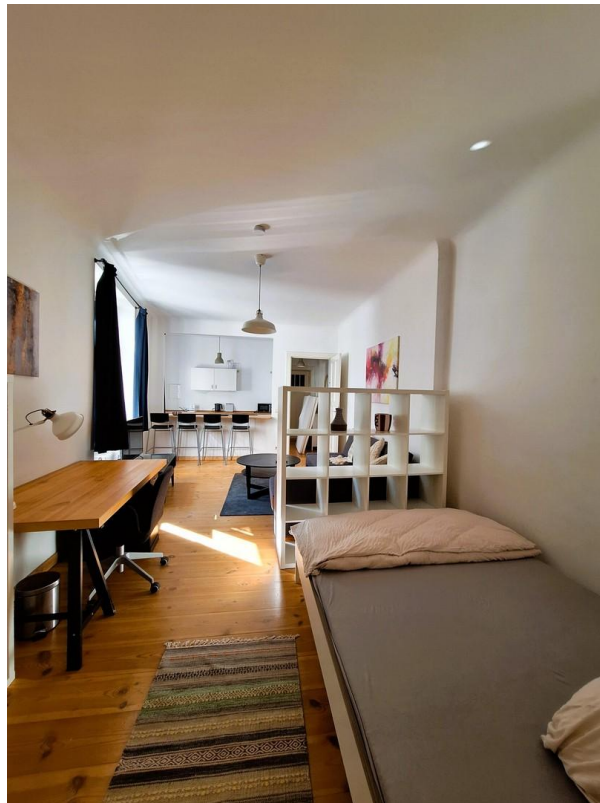
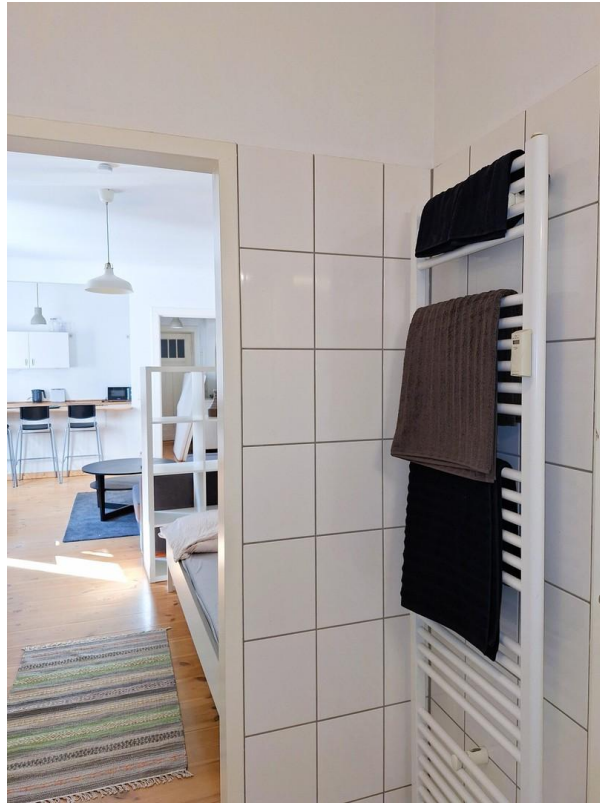
Exposé - Energieausweis

Energieausweistyp	Bedarfsausweis
Erstellungsdatum	ab 1. Mai 2014
Endenergiebedarf	105,00 kWh/(m²a)
Energieeffizienzklasse	D

Exposé - Galerie



Exposé - Galerie



Exposé - Galerie



Exposé - Galerie



Exposé - Galerie



Exposé - Galerie



Exposé - Galerie



Exposé - Galerie



Exposé - Galerie

