

Exposé

Penthouse in Hofheim

Maisonette 4 Zimmer mit atemberaubender Aussicht in Hofheim am Taunus



Objekt-Nr. **OM-309966**

Penthouse

Verkauf: **695.000 €**

Ansprechpartner:
Alexander Wich
Mobil: +66 83 2224000

Altenhainer Strasse 15
65719 Hofheim
Hessen
Deutschland

Baujahr	2004	Übernahme	ab Datum
Etagen	2	Übernahmedatum	01.01.2025
Zimmer	4,50	Zustand	gepflegt
Wohnfläche	117,00 m ²	Badezimmer	3
Nutzfläche	880,00 m ²	Etage	2. OG
Energieträger	Gas	Tiefgaragenplätze	1
Preis Garage/Stellpl.	25.000 €	Heizung	Zentralheizung
Hausgeld mtl.	360 €		

Exposé - Beschreibung

Objektbeschreibung

Ihr atemberaubendes Penthouse im Herzen von Hofheim am Taunus vereint exklusiven Wohnkomfort mit einer spektakulären Aussicht auf den Vordertaunus. Mit einer Wohnfläche von fast 120 m², verteilt auf eine zweistöckige Maisonette-Konfiguration, bietet dieses Objekt Luxus und Stil auf jeder Ebene.

Ausstattung und Raumaufteilung:

Das Herzstück der Wohnung bildet das großzügige Wohn- und Esszimmer, das mit seinem offenen Schnitt und großen Fensterfronten für ein lichtdurchflutetes Ambiente sorgt. Die moderne Einrichtung wird durch den hochwertigen Parkettboden und stilvolle Kunstwerke ergänzt, die eine warme und einladende Atmosphäre schaffen.

Die angrenzende Küche ist mit Einbaugeräten und einer großzügigen Kochnische ausgestattet. Der schicke und funktionale Raum bietet ausreichend Platz für kulinarische Entfaltung.

Die Wohnung verfügt über insgesamt vier Zimmer und ein lichtdurchflutetes "Skyline Zimmer" oder Loft, die individuell als Schlafzimmer, Hobbyzimmer, Gästezimmer, Arbeitszimmer, Wohnzimmer oder Wirtschaftsraum genutzt werden können. Jedes Zimmer ist sorgfältig gestaltet, um Komfort und Privatsphäre zu maximieren.

Zwei moderne Badezimmer mit hochwertigen Installationen sowie ein separates Gästebad bieten Luxus und Funktionalität. Das Master-Badezimmer verfügt über eine große Badewanne und das zweite Badezimmer eine Dusche, perfekt für entspannende Momente nach einem langen Tag.

Besondere Highlights:

Die Maisonette-Konstruktion ermöglicht eine klare Trennung der Wohn- und Privatbereiche, und wirkt gleichzeitig offen und unbeschränkt, ideal für Familien oder Paare, die Wert auf Raum und Privatsphäre legen.

Ein einzigartiger Blick von der Dachterrasse bietet ein unvergleichliches Panorama des Vordertaunus – ideal, um den Tag bei einem Glas Wein ausklingen zu lassen.

Diese Penthouse-Wohnung in Hofheim am Taunus ist nicht nur aufgrund ihrer Lage und Aussicht besonders begehrt, sondern auch wegen ihrer luxuriösen Ausstattung und durchdachten Raumaufteilung. Ein wahres Juwel für anspruchsvolle Käufer, die das Beste aus urbanem Wohnen und naturnaher Erholung kombinieren möchten. Erleben Sie selbst, wie Ihr neues Zuhause den Rahmen für ein außergewöhnliches Leben setzt.

Ausstattung

Fußboden:

Parkett, Fliesen, Vinyl / PVC

Weitere Ausstattung:

Balkon, Keller, Vollbad, Duschbad, Einbauküche, Gäste-WC

Lage

Hofheim am Taunus ist eine charmante Stadt in Hessen, Deutschland, die zwischen der pulsierenden Metropole Frankfurt am Main, der Landeshauptstadt Wiesbaden und dem malerischen Taunusgebirge liegt. Diese Lage bietet eine ideale Kombination aus städtischer Anbindung und naturnaher Erholung. Hofheim selbst ist bekannt für seine attraktive Altstadt, die eine Vielzahl an Cafés, Restaurants und Boutiquen bietet. Die Stadt hat eine reiche Geschichte, die sich in gut erhaltenen Fachwerkhäusern und historischen Denkmälern widerspiegelt.

Verkehrstechnisch ist Hofheim hervorragend angebunden. Mit der S-Bahn ist man schnell in Frankfurt am Main, einem der größten Finanzzentren Europas und Standort zahlreicher multinationaler Unternehmen. Auch der internationale Flughafen Frankfurt ist schnell und bequem zu erreichen.

Für Natur- und Sportliebhaber bietet Hofheim direkten Zugang zu den Ausläufern des Taunus. Die umgebenden Wälder und Hügel laden zu Wanderungen, Radtouren und weiteren Outdoor-Aktivitäten ein. Auch Kulturliebhaber kommen nicht zu kurz, denn Hofheim organisiert regelmäßig Kunstausstellungen, Konzerte und kulturelle Festivals, die eine lebendige Gemeinschaft fördern.

Zusammengefasst bietet Hofheim am Taunus eine hohe Lebensqualität durch die Verbindung von urbanem Leben und ländlicher Idylle, was es zu einem begehrten Wohnort für Familien und Berufstätige macht, die die Nähe zur Großstadt schätzen, aber dennoch Wert auf eine ruhige und grüne Umgebung legen.

Infrastruktur:

Apotheke, Lebensmittel-Discount, Allgemeinmediziner, Kindergarten, Grundschule, Hauptschule, Realschule, Gymnasium, Gesamtschule, Öffentliche Verkehrsmittel

Exposé - Energieausweis

Energieausweistyp	Verbrauchsausweis
Erstellungsdatum	ab 1. Mai 2014
Endenergieverbrauch	54,20 kWh/(m ² a)
Energieeffizienzklasse	A



Exposé - Galerie



Wohn- & Esszimmer

Exposé - Galerie



in Hofheim direkt am Steinberg



Ausblick aus dem Wohnzimmer

Exposé - Galerie



Schlafzimmer #2



Schlafzimmer #1

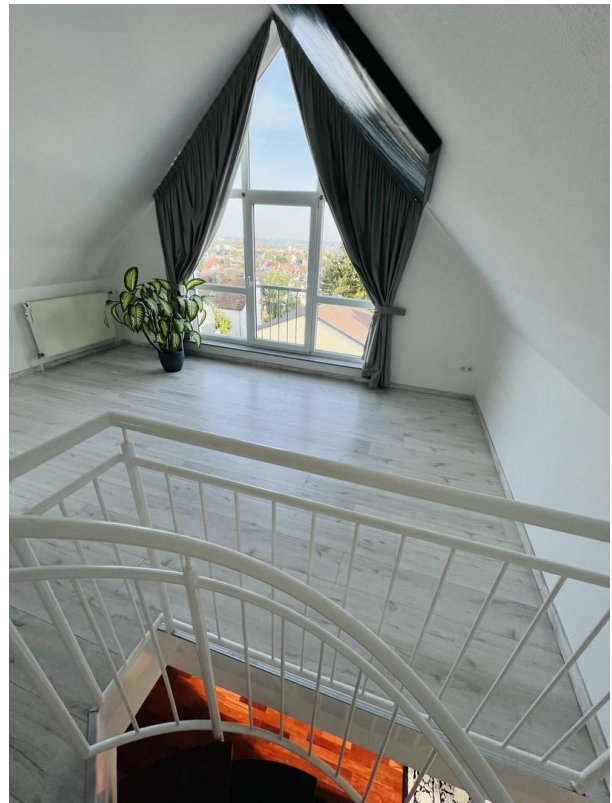
Exposé - Galerie



Zwei Stöckige Penthouse Whg



Wendeltreppe



Hobbyraum

Exposé - Galerie



Schlafzimmer #3



Badezimmer #1 mit Wanne

Exposé - Galerie



Ein besonderer Moment



Ausblick

Exposé - Galerie



Ausblick



Badezimmer #2

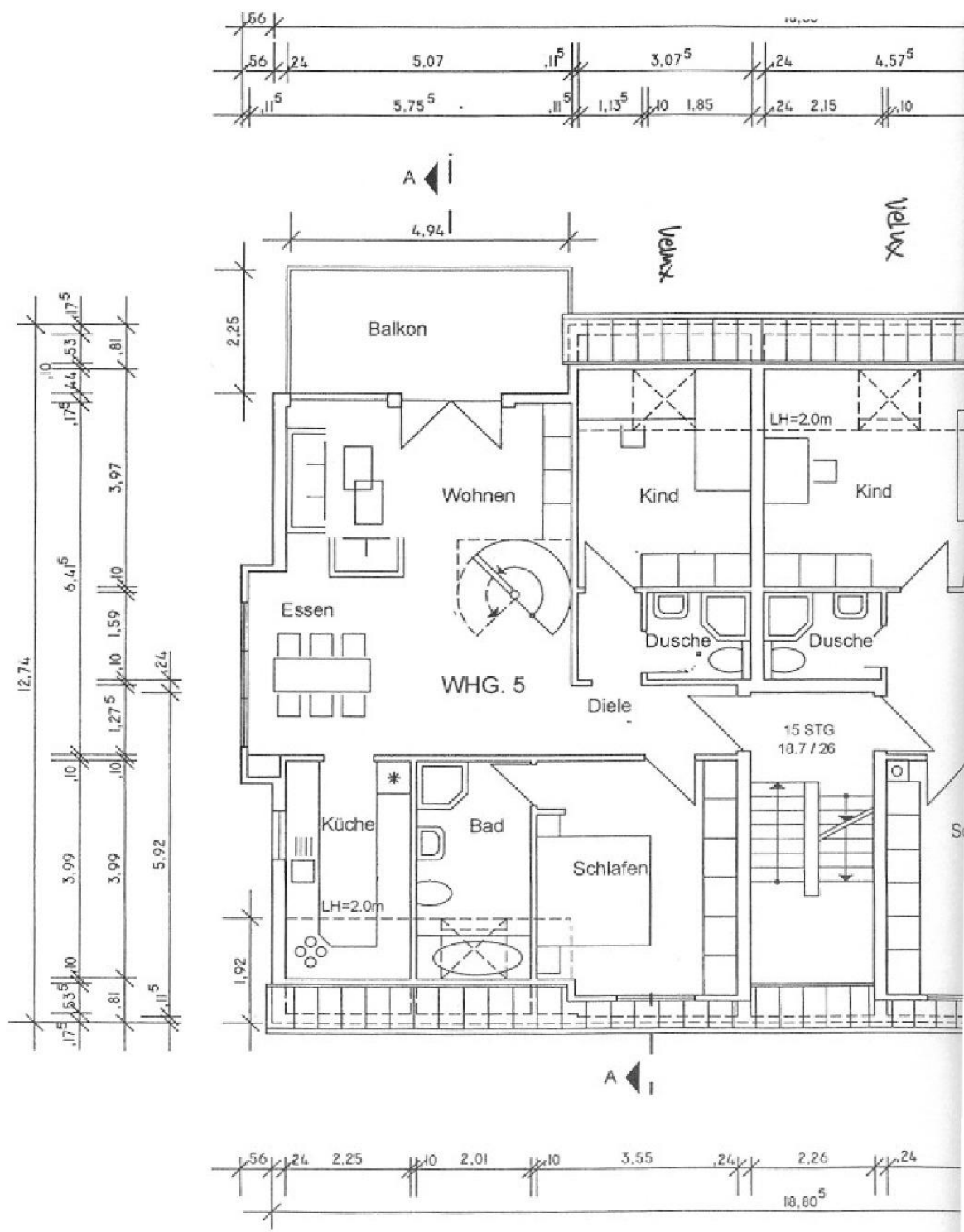


Badezimmer #2

Exposé - Galerie



Exposé - Grundrisse



Exposé - Grundrisse

