

# Exposé

## Reihenhaus in Haltern am See

### Provisionsfrei in Lavesem ! Reihenhaus+Einbauküche + Garage



Objekt-Nr. **OM-309986**

### Reihenhaus

Verkauf: **420.000 €**

Ansprechpartner:  
Dr. Elisa Nimptschke  
Telefon: 0172 5378783

Hochstraße 28b  
45721 Haltern am See  
Nordrhein-Westfalen  
Deutschland

Baujahr	2000	Zustand	Neuwertig
Grundstücksfläche	121,00 m <sup>2</sup>	Schlafzimmer	2
Etagen	2	Badezimmer	2
Zimmer	5,00	Garagen	1
Wohnfläche	121,00 m <sup>2</sup>	Stellplätze	1
Energieträger	Gas	Heizung	Zentralheizung
Übernahme	sofort		

# Exposé - Beschreibung

## Objektbeschreibung

Bei der hier von uns angebotenen Immobilie handelt es sich um ein Reihenmittelhaus in ruhiger, zentrumsnaher Lage von Lavesum/ Haltern am See. Das Haus wurde ca. im Jahr 2000 auf einem ca. 121 m<sup>2</sup> großen Grundstück errichtet.

Die ca. 120 m<sup>2</sup> Wohnfläche verteilen sich auf, das EG 3 Zimmer (2 Arbeitszimmer u. Abstellraum)

Das 1. OG ist hell und großzügig, Wohn-/Esszimmer mit Einbauküche bietet Zugang zum schönen pflegeleichten Garten mit großer überdachter Terrasse und Gäste-WC.

Im 2. OG des Hauses erwartet Sie ein großes Elternschlafzimmer, sowie ein weiteres Zimmer, das als Kinderzimmer genutzt werden kann.

Das Badezimmer ist mit Badewanne und Dusche ausgestattet. Das Haus ist nicht unterkellert, Hanglage und in einem gepflegten Zustand.

Eine Garage und ein PKW-Stellplatz vor dem Haus rundet dieses Immobilienangebot ab.

## Ausstattung

Bitte nehmen sie erst einmal eine Aussenbesichtigung/ Lagerecherche vor,

beim Gefallen nehmen sie zweck Innenbesichtigung gerne Kontakt auf.

Dr. Elisa Nimptschke

+49 172 5378783

### Weitere Ausstattung:

Balkon, Terrasse, Wintergarten, Garten, Keller, Vollbad, Duschbad, Einbauküche, Gäste-WC

## Sonstiges

Besichtigung nur gegen Vorlage eines Finanzierungsnachweises oder einem Eigenkapital Nachweis, beides nicht älter als vier Wochen.

## Lage

Bevorzugten Wohnlage in Haltern am See, Ortsteil Lavesum, Familien freundliches Umfeld. Eine Grundschule sowie ein Kindergarten befinden sich in Lavesum selbst und sind in wenigen Minuten fußläufig erreichbar. In der Umgebung befinden sich weitläufige Waldgebiete, attraktive Freizeitgestaltungs- sowie Naherholungsmöglichkeiten, der „Ketteler Hof“ – ein sehr kinderfreundlicher Freizeitpark – Bauernmärkte "Hagedorn" sind Fußläufig zu erreichen - sowie der nah gelegene und beliebte Silbersee laden sowohl im Sommer als auch im Winter zum Erholen ein. Die Anschlussstellen an die Autobahnen A43 und A52 befinden sich in direkter Nähe.

### Infrastruktur:

Apotheke, Allgemeinmediziner, Kindergarten, Grundschule, Öffentliche Verkehrsmittel

# Exposé - Galerie



# Exposé - Galerie



# Exposé - Galerie



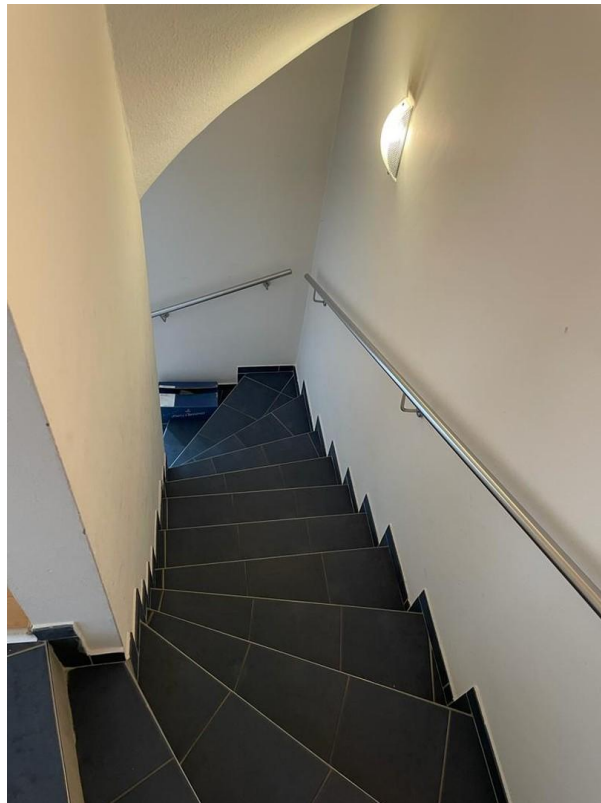
# Exposé - Galerie



# Exposé - Galerie



# Exposé - Galerie





# Exposé - Galerie



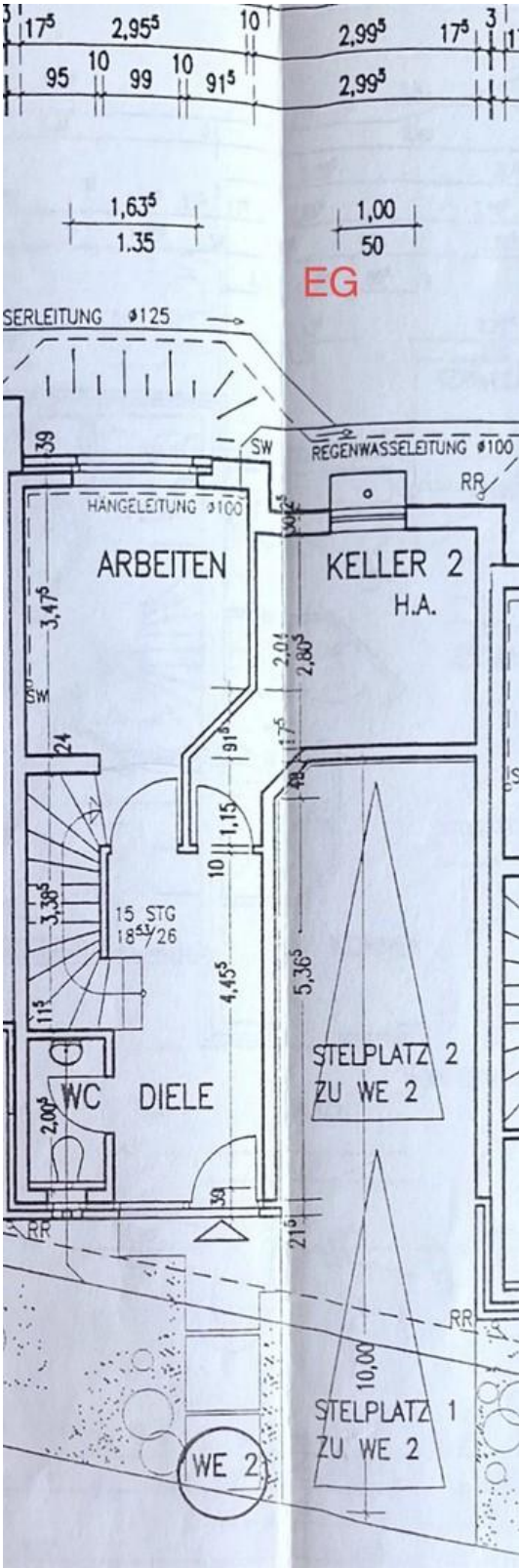
# Exposé - Galerie



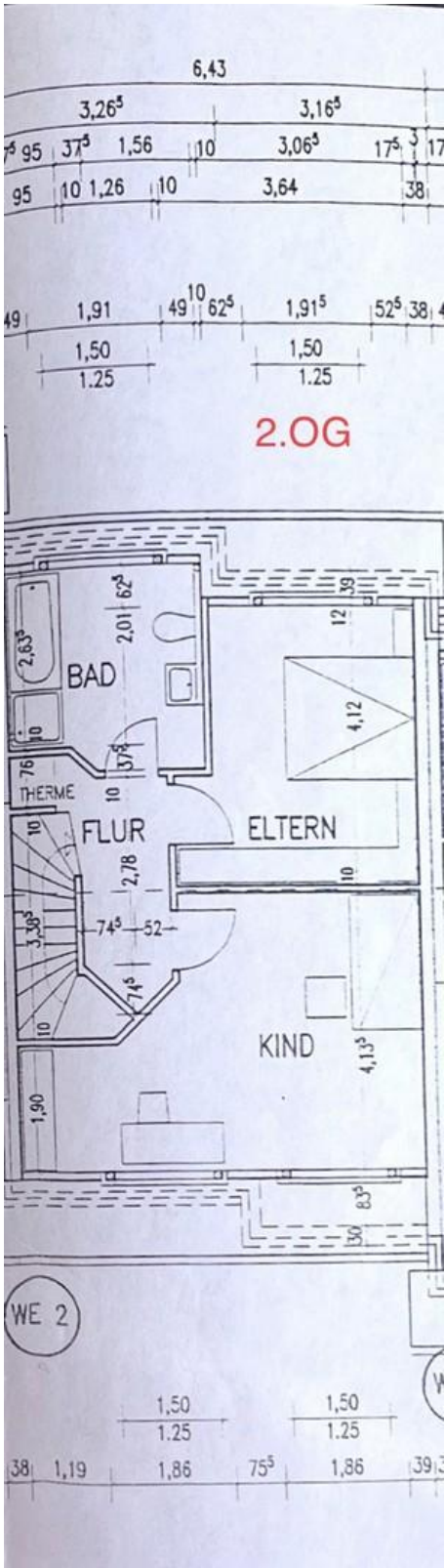
# Exposé - Galerie



# Exposé - Grundrisse



# Exposé - Grundrisse



# Exposé - Grundrisse

