

Exposé

Einfamilienhaus in Reichenbach

Vielseitig nutzbares Atelierhaus mit großzügigem Garten



Objekt-Nr. **OM-310053**

Einfamilienhaus

Verkauf: **270.000 €**

Ansprechpartner:
Mariette Hellinger

02894 Reichenbach
Sachsen
Deutschland

Baujahr	2008	Übernahme	Nach Vereinbarung
Grundstücksfläche	1.950,00 m ²	Zustand	gepflegt
Etagen	1	Schlafzimmer	3
Zimmer	5,00	Badezimmer	1
Wohnfläche	176,00 m ²	Stellplätze	4
Energieträger	Strom	Heizung	Fußbodenheizung

Exposé - Beschreibung

Objektbeschreibung

Bei dieser ansprechenden Immobilie handelt es sich um ein einstöckiges barrierefreies Haus mit Galerie, welches zur Zeit teilweise als Dental-Labor genutzt wird (siehe Pläne). Die Nutzungsänderung als Wohnhaus liegt vor. Dabei ist die Variationsbreite dieses Objekts außerordentlich vielfältig. Für Freiberufler, Künstler und Therapeuten besonders gut geeignet, da der bereits eingezäunte großzügige Garten zu einer selbst erschaffenen Oase der Ruhe und Entspannung werden kann. Ob ein malerischer Staudengarten, ein alpenländischer Steingarten oder Hochbeete für den eigenen Gemüse-Anbau; dies alles lässt sich mit der vorhandenen Zisterne prima verwirklichen; ein Spielparadies für die Kinder und oder herrlichem gefahrlosen Auslauf für Ihr Haustier. Auf 1950qm ist alles möglich.

Dieses ansprechende Haus ist hochwertig isoliert, dreifach verglast und hat eine besondere Dacheindeckung, passend zu der modernen Architektur des Objekts. Zu der Immobilie zählen neben fünf einladenden Zimmern, ein separates Gäste WC sowie ein Schlafzimmer mit Bad en Suite. Das Objekt steht ab sofort zum Verkauf. Der Preis für diese attraktive Immobilie liegt bei 270000€ und ist verhandelbar.

Ausstattung

Modernes Lüftungssystem mit Wärmerückgewinnung welches sämtliche Abwärme nutzt.

bodennahe Fenster

elektrische Rollos; dreifach Verglasung

teilweise Fußbodenheizung

Fußboden:

Laminat, Fliesen, Sonstiges (s. Text)

Weitere Ausstattung:

Terrasse, Garten, Duschbad, Einbauküche, Gäste-WC, Barrierefrei

Lage

Das Objekt befindet sich in Reichenbach/Oberlausitz, ca. 6,5 km von der BAB A 4 entfernt. Die Bahnlinie RB60 u. RB60V unweit der Immobilie verbindet Sie mit Nachbarorten und allen wichtigen Gegenden der näheren u. weiteren Umgebung.

Fußläufig vom Objekt erreichen Sie mehrere Bäckereien, Restaurants, zwei Ärzte, zwei Supermärkte und ein Café, sowie Grund- und Oberschule plus Sporthalle. Auch zwei Grün- und Parkanlagen, ein Modegeschäft, ein Fitnessstudio, eine Bibliothek und ein Museum gibt es in der Nähe. Geringfügig weiter entfernt finden Sie zudem einen Kindergarten und auch ein Freibad plus Skatebahn. Weiter entfernt gibt es darüber hinaus Abendgestaltungsmöglichkeiten. Z.B. Görlitz mit seiner historischen Altstadt. Außerdem erreichen Sie in ca. 15 bis 20 Fahr-Minuten den Berzdorfer See mit seinen attraktiven unterschiedlichen Freizeitmöglichkeiten.

Infrastruktur:

Apotheke, Lebensmittel-Discount, Allgemeinmediziner, Kindergarten, Grundschule, Realschule, Öffentliche Verkehrsmittel

Exposé - Energieausweis

Energieausweistyp	Bedarfsausweis
Erstellungsdatum	ab 1. Mai 2014
Endenergiebedarf	65,00 kWh/(m ² a)
Energieeffizienzklasse	B



Exposé - Galerie



Frühling im Garten

Exposé - Galerie



Straßenfront



Gartentor / Seitenansicht

Exposé - Galerie



Exposé - Galerie



Terrasse, dekorativ gestaltet



Blick in den Garten

Exposé - Galerie



Diele



Treppe zur Galerie

Exposé - Galerie



Küche



Exposé - Galerie



Gäste WC



Duschbad

Exposé - Galerie



Duschbad



Blick/derzeitige Laborräume

Exposé - Galerie

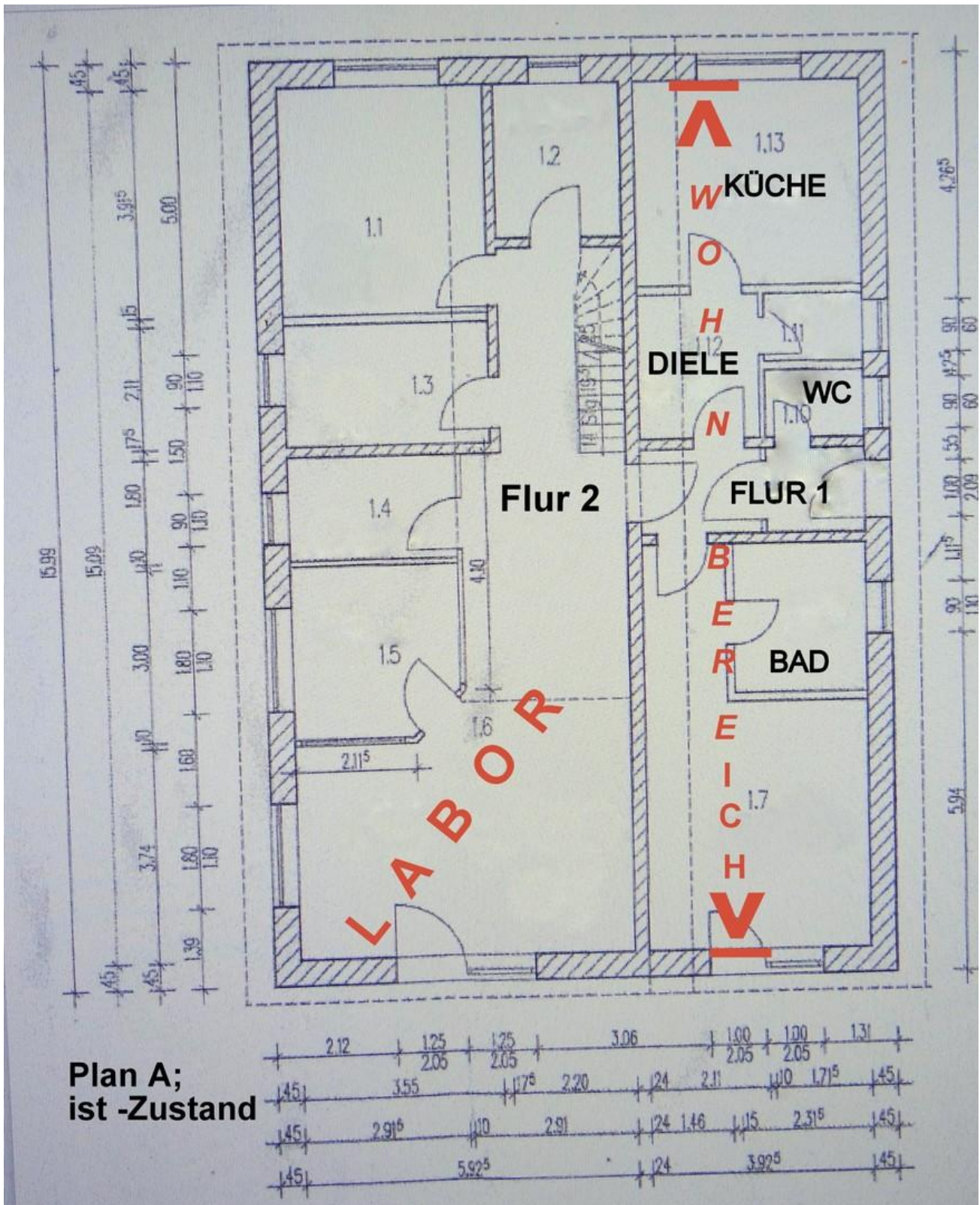


Galerie

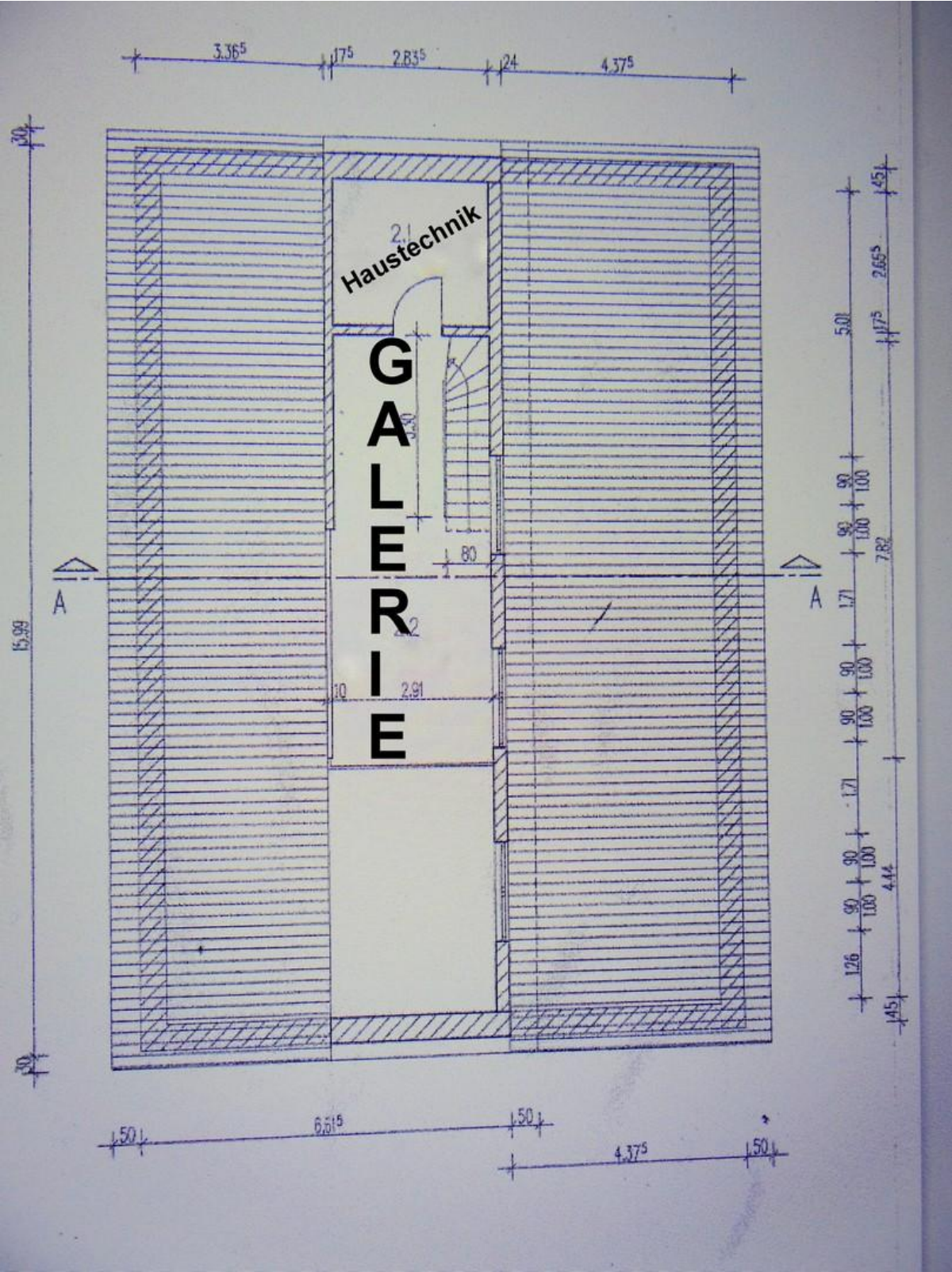


Galerie

Exposé - Grundrisse



Exposé - Grundrisse



Exposé - Grundrisse

