

Exposé

Reihenhaus in Kitzingen

RMH Einfamilienhaus mit Garage in Kitzingen zu verkaufen



Objekt-Nr. OM-310136

Reihenhaus

Verkauf: **348.000 €**

97318 Kitzingen
Bayern
Deutschland

Baujahr	1984	Übernahme	Nach Vereinbarung
Grundstücksfläche	212,00 m ²	Zustand	gepflegt
Etagen	3	Schlafzimmer	3
Zimmer	4,00	Badezimmer	2
Wohnfläche	120,00 m ²	Garagen	1
Nutzfläche	140,00 m ²	Stellplätze	1
Energieträger	Holzpellets	Heizung	Zentralheizung

Exposé - Beschreibung

Objektbeschreibung

Der Hauseingang ist im Untergeschoss, wo ein separates Zimmer mit einem neuen Duschbad und Kochnische vorhanden sind. Außerdem befindet sich hier der Heizraum mit Pelletsheizung und -Lager. Es sind keine weiteren Kellerräume vorhanden.

Im Erdgeschoss gibt es eine Einbauküche, ein Ess- und Wohnzimmer sowie ein WC. Da das Haus am Hang gebaut ist, gelangt man vom Wohnzimmer aus direkt auf die Terrasse.

Im Dachgeschoss befinden sich zwei Schlafräume, und ein Badezimmer mit Dusche, WC, Waschbecken und Schränken. Es ist keine Badewanne vorhanden. Einer der Schlafräume hat einen geräumigen Einbauschränk.

Der kleine Spitzboden eignet sich nur zur Lagerung, aber nicht zum Ausbau für weitere Zimmer.

Ausstattung

Die Bodenbeläge sind Kork, Fliesen, Stein und Laminat.

Das Haus ist in einem gepflegten Zustand und kann direkt bezogen werden.

Fußboden:

Laminat, Fliesen, Sonstiges (s. Text)

Weitere Ausstattung:

Terrasse, Garten, Duschbad, Einbauküche, Gäste-WC

Lage

Das Haus befindet sich im Muldenweg 59, in unmittelbarer Nähe einer Bäckerei, eines Aldi- und Rewe-Marktes, sowie einer Müller Drogerie.

In wenigen hundert Metern Entfernung ist ein Kindergarten.

Die Klinik Kitzinger Land ist ca. 1,5 km entfernt.

Sehr verkehrsgünstig Richtung Würzburg und zur Autobahn gelegen.

Infrastruktur:

Apotheke, Lebensmittel-Discount, Allgemeinmediziner, Kindergarten, Grundschule, Hauptschule, Realschule, Gymnasium, Öffentliche Verkehrsmittel

Exposé - Galerie



Eingang



Flur

Exposé - Galerie



Duschbad UG



Miniküche UG

Exposé - Galerie



Treppe OG

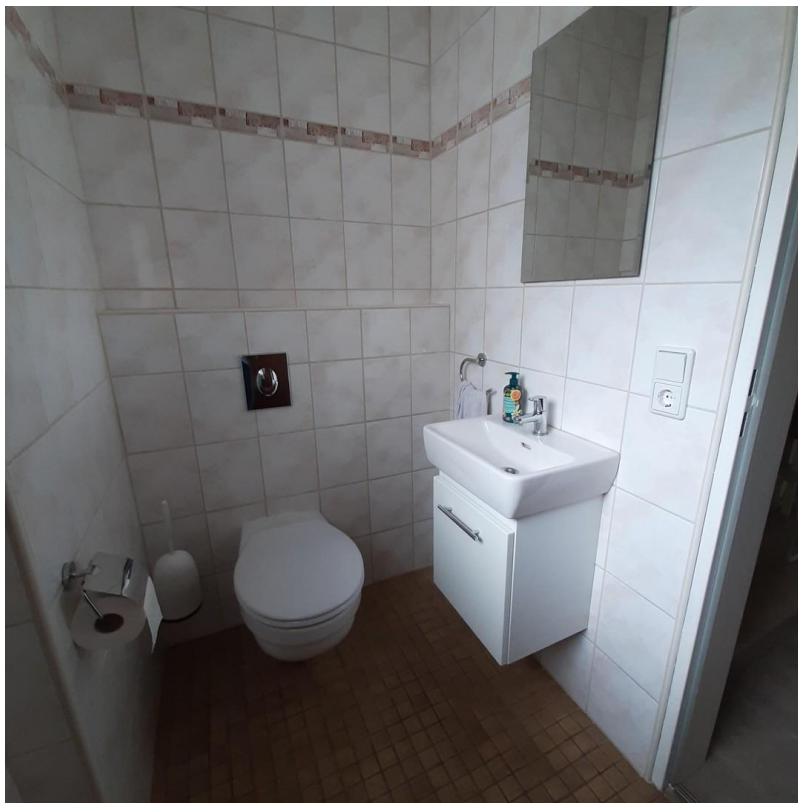


Terrasse

Exposé - Galerie



Küche



Gäste WC OG

Exposé - Galerie



Wohnzimmer



Wohn- Esszimmer

Exposé - Galerie



Zimmer DG



Duschbad DG

Exposé - Galerie

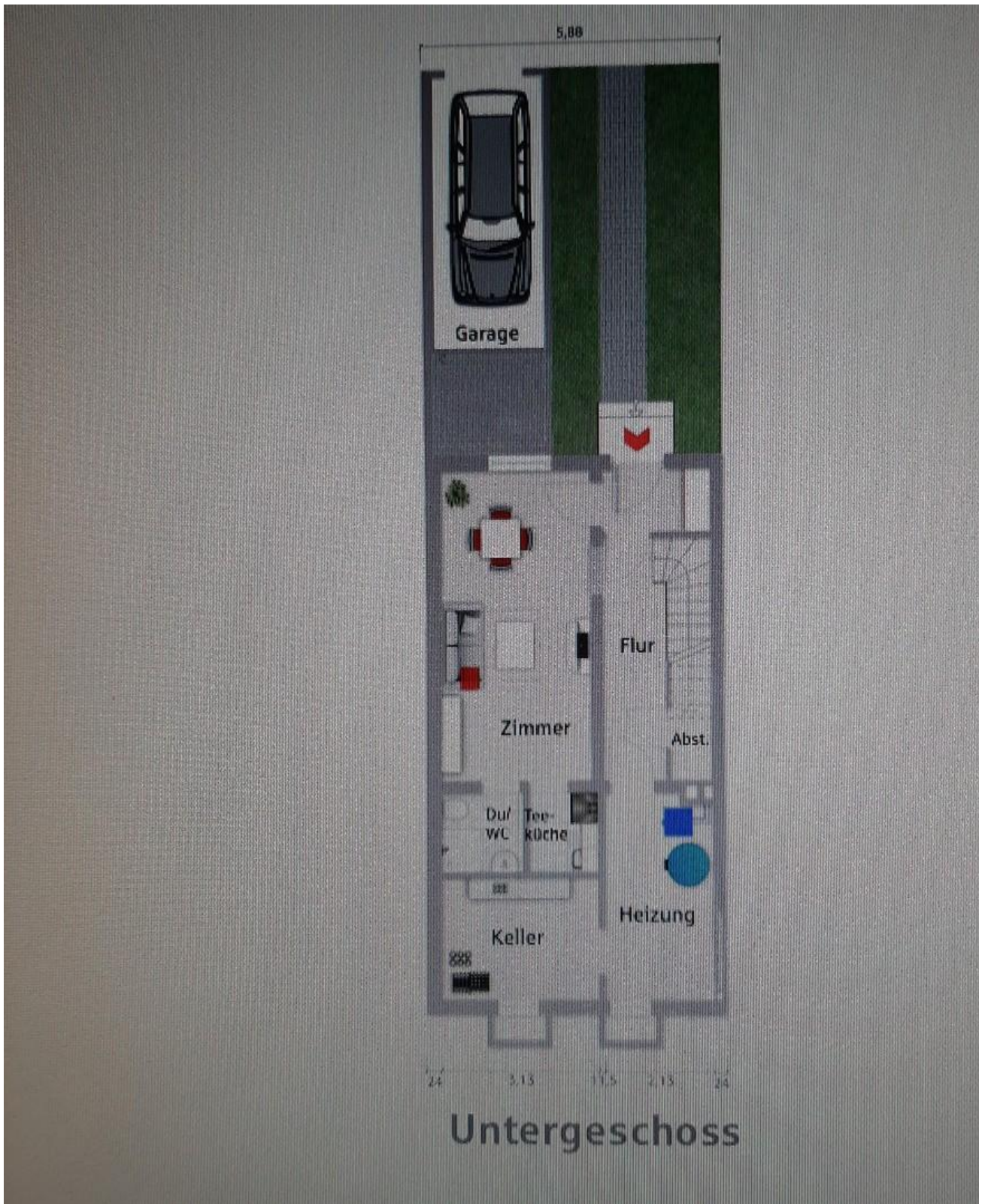


Zimmer DG



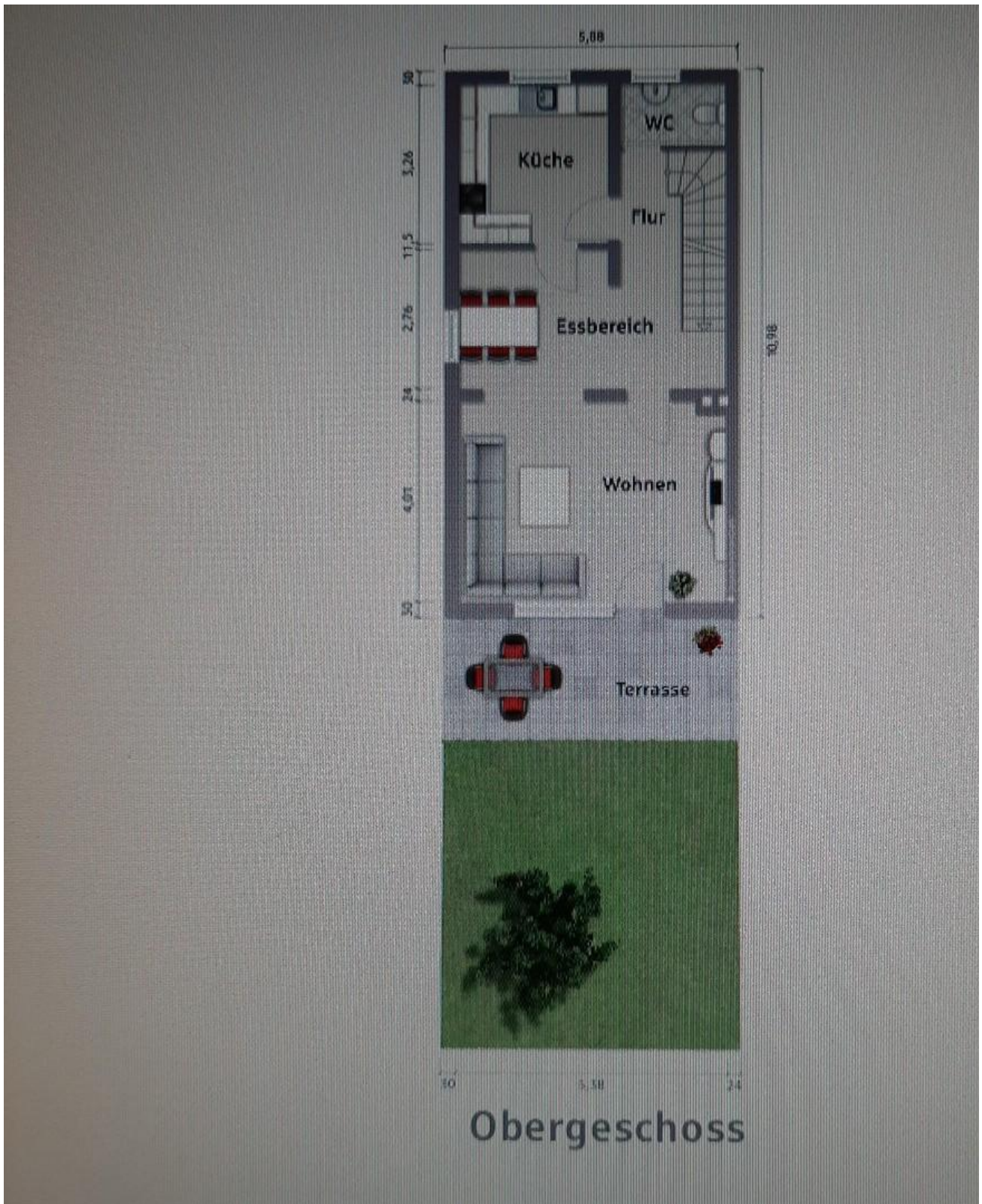
Spitzboden

Exposé - Grundrisse



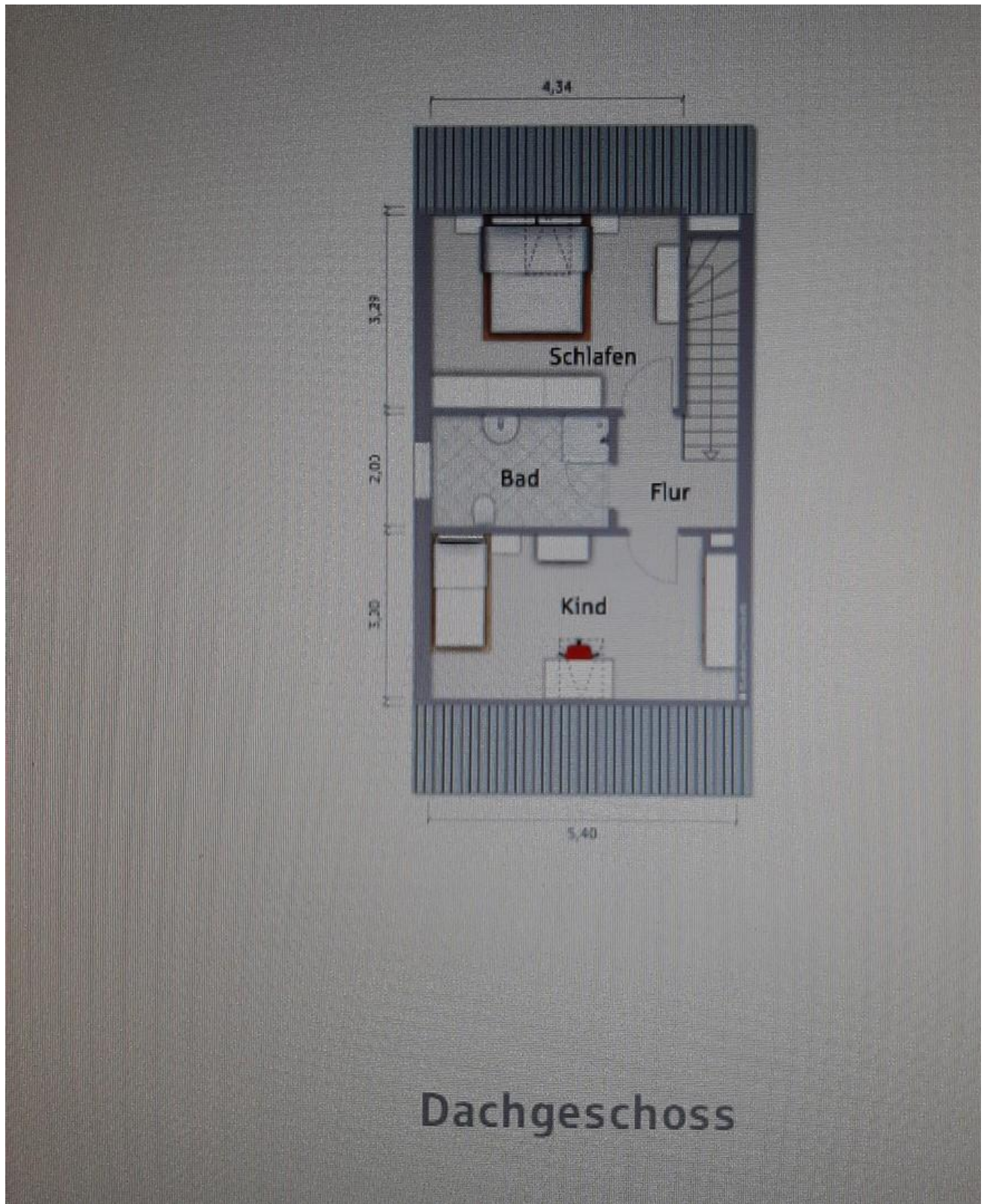
Untergeschoss

Exposé - Grundrisse



Obergeschoss

Exposé - Grundrisse



Dachgeschoss