

Exposé

Doppelhaushälfte in Mülheim - Ruhr /Styrum

Großzügige Doppelhaushälfte in ruhiger Lage



Objekt-Nr. **OM-310168**

Doppelhaushälfte

Verkauf: **395.000 €**

45476 Mülheim - Ruhr /Styrum
Nordrhein-Westfalen
Deutschland

Baujahr	1958	Übernahme	Nach Vereinbarung
Grundstücksfläche	311,00 m ²	Zustand	keine Angaben
Etagen	2	Schlafzimmer	3
Zimmer	5,00	Badezimmer	1
Wohnfläche	143,00 m ²	Garagen	1
Nutzfläche	85,00 m ²	Stellplätze	1
Energieträger	Gas	Heizung	Zentralheizung

Exposé - Beschreibung

Objektbeschreibung

Großzügige Doppelhaushälfte mit Garage in schöner Wohngegend.

Die großzügige Doppelhaushälfte mit 5 Zimmern, erbaut im Jahr 1958 verfügt über 143 qm Wohnfläche, verteilt auf Erdgeschoss und Obergeschoss. Über den Eingangsbereich mit Gäste-WC gelangen Sie durch die Diele in das 37 qm große Wohnzimmer mit angrenzendem Essbereich sowie in die Küche.

Im Obergeschoss befinden sich drei Zimmer (alle mit Balkonzugang) und das Badezimmer mit Badewanne.

Zusätzlich bietet das Haus einen Keller von 60 qm unterteilt in 4,5 Räume inkl. Waschkeller mit Dusche und einem ausgestatteten Heimwerkerkeller + 25 qm Dachboden.

Über die Auffahrt, in der zwei Fahrzeuge Platz finden, gelangt man zu der Einzelgarage.

Im Hinterhof befindet sich eine sonnige Terrasse mit Blumenbeet und Ausblick in die ruhigen und grünen Nachbargärten.

Die Grundstücksgröße beträgt 311qm.

Die Fassade wurde bereits nachträglich gedämmt und im Obergeschoss mit Schieferschindeln verkleidet. Für Heizung und warmes Wasser sorgt eine Gastherme. Ein Glasfaseranschluss ist beantragt. Der Energieausweis ist vorhanden.

Ausstattung

Fußboden:

Parkett, Teppichboden, Fliesen

Weitere Ausstattung:

Balkon, Keller, Vollbad, Einbauküche, Gäste-WC

Sonstiges

Für ein überschaubares Budget lässt sich das Haus nach den eigenen Wünschen renovieren und umgestalten.

Lage

Das Haus liegt in einer ruhigen Seitenstraße in Mülheim an der Ruhr, Stadtteil Styrum. Die Lage überzeugt durch eine freundliche Nachbarschaft und eine gute Verkehrsanbindung (1,2 km zu der Autobahnauffahrt A40 Mülheim an der Ruhr / 650m Bahnhof Mülheim Styrum). Ein ruhiger kleiner Park befindet sich direkt um die Ecke. Einkaufsmöglichkeiten (REWE, ALDI, DM-Drogerie) und Schulen sind fußläufig in wenigen Minuten erreichbar.

Infrastruktur:

Apotheke, Lebensmittel-Discount, Allgemeinmediziner, Kindergarten, Grundschule, Hauptschule, Öffentliche Verkehrsmittel

Exposé - Galerie



Exposé - Galerie



Wohnzimmer

Exposé - Galerie



Esszimmer



Arbeitszimmer

Exposé - Galerie



Flur OG



Exposé - Galerie



Bad

Exposé - Galerie



Werkzeugkeller



Bad



Bad

Exposé - Galerie



Eingangsbereich



Diele

Exposé - Galerie

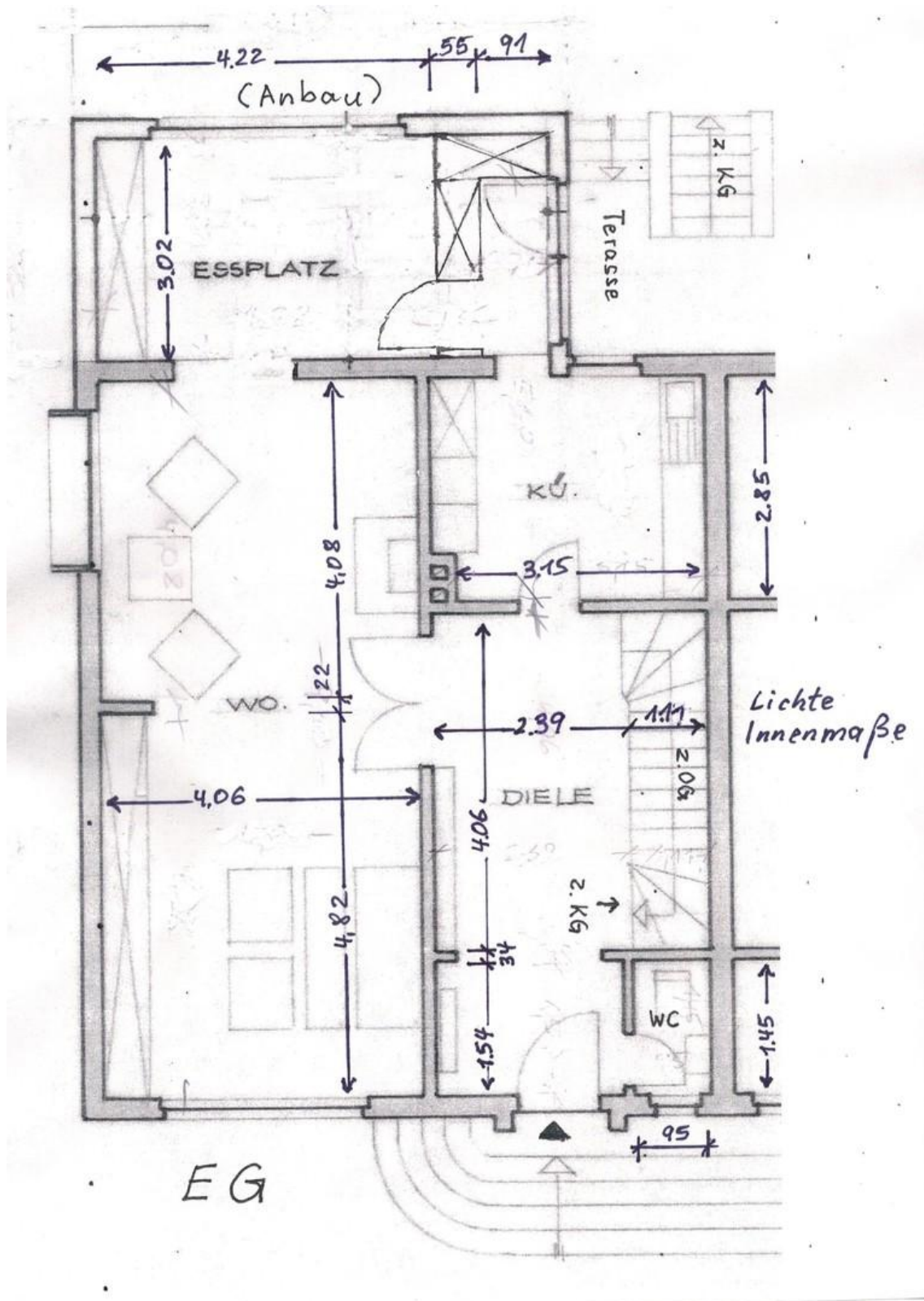


Wohnzimmer

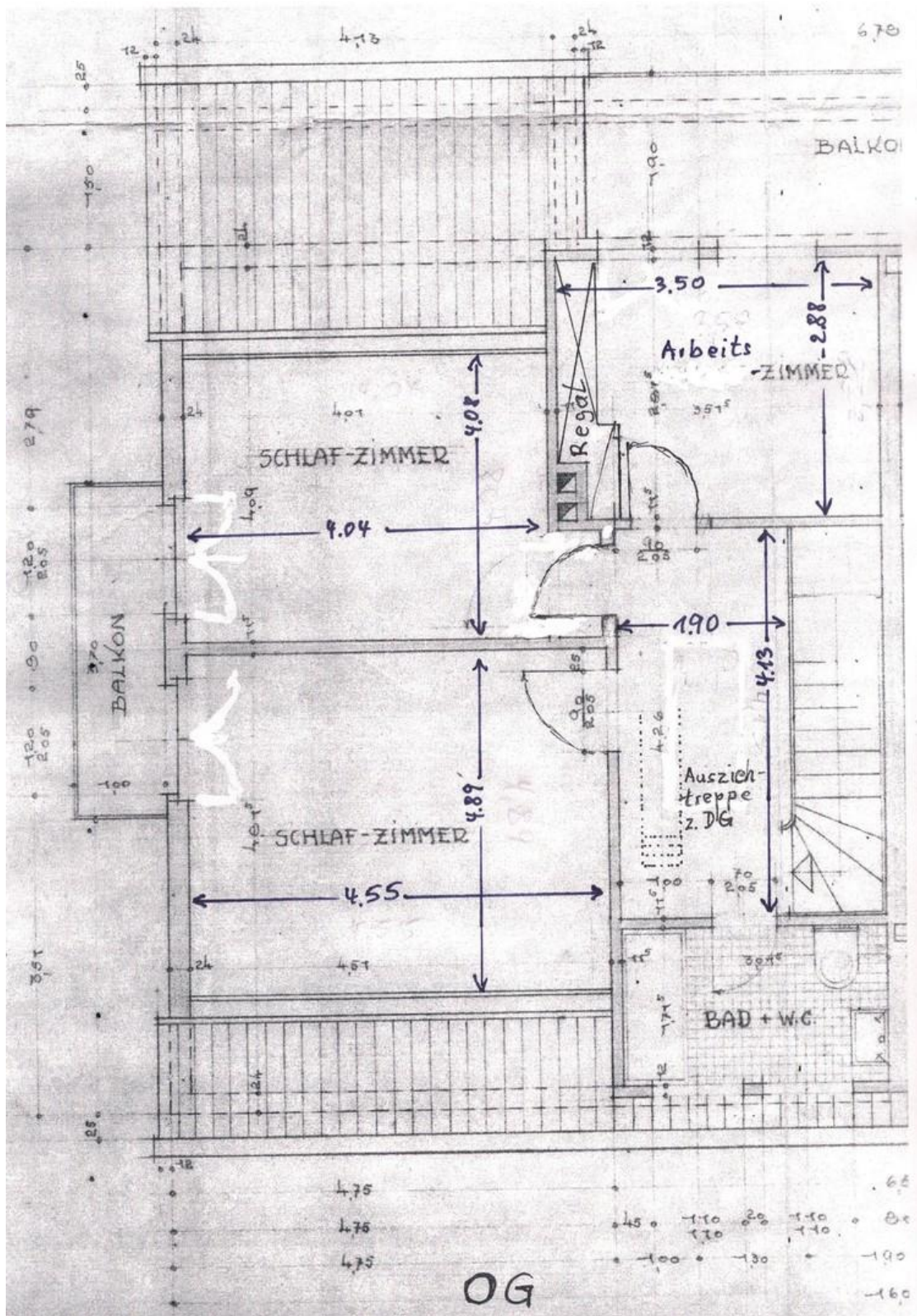


Gäste WC

Exposé - Grundrisse



Exposé - Grundrisse



Exposé - Grundrisse

