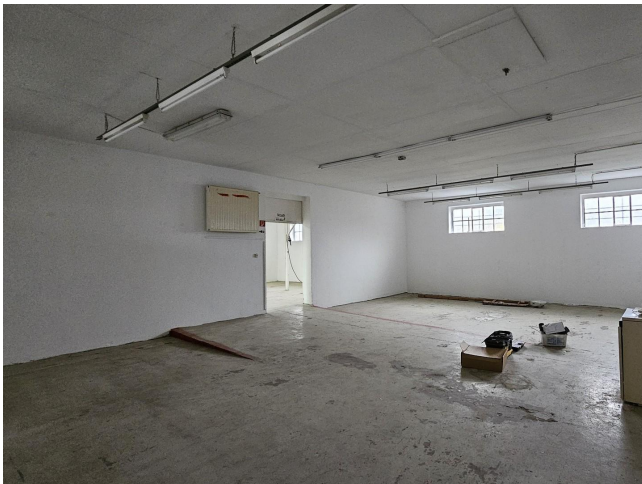


Exposé

Halle in Alsdorf

ca. 600 m² Lager&Hallenfläche mit Büro zu vermieten



Objekt-Nr. OM-310183

Halle

Vermietung: **2.400 € + NK**

Ansprechpartner:
Ergün Yildirim
Mobil: 0172 9008101

Grenzweg 58
52477 Alsdorf
Nordrhein-Westfalen
Deutschland

Baujahr	1953	Zustand	nach Vereinbarung
Grundstücksfläche	2.400,00 m ²	Etage	Erdgeschoss
Energieträger	Gas	Gesamtfläche	600,00 m ²
Nebenkosten	150 €	Freifläche	400,00 m ²
Mietsicherheit	5.000 €	Heizung	Sonstiges
Übernahme	Nach Vereinbarung		

Exposé - Beschreibung

Objektbeschreibung

Die angebotene, vielseitige Gewerbehalle verfügt über ca. 600 m² Hallenfläche inkl. Keller und Büros sowie Toilette. Eine Untervermietung wäre nach Absprache möglich.

Ausstattung:

- Hallenhöhe ca. 3,5 Meter
- Bodenlast ca. 1 to/m²
- 2 Büroräume
- mehrere PKW Stellplätze vorhanden
- Toilette

Bei Fragen oder Terminanfragen zu Besichtigungen melden Sie sich gerne bei mir unter 0172-9008101

Ausstattung

Das Objekt ist erst in ca. 1 Monat bezugsfertig, da das Grundstück vor der Halle neu gestaltet wird. Es wird gepflastert, hinzu kommt ein neuer 1,8 m hoher Außenzaun in Anthrazit + neue 5 m breite Tore sowie 2 neue Rolll Tore für die Halle. Durch breite Fensterfronten wird die Halle mit genügend Tageslicht versorgt. Eine Untervermietung wäre nach Absprache möglich.

Für Umbauarbeiten ist der Vermieter nach Absprache offen. Das Büro und der Bodenbelag, kann selbstverständlich nach Ihren Wünschen erstellt oder umgebaut werden. Umbaumaßnahmen können entweder mieter- oder vermietetseitig finanziert werden.

Energieausweis für die Halle ist nicht vorhanden / in Bearbeitung.

Lage

Weniger als 600 m vom Bahnhof/Bushof Anna Park entfernt, befindet sich diese Halle mit guter Anbindung zur Autobahn und zum Stadtzentrum von 52477 Alsdorf.

Das Objekt befindet sich in einem Gewerbegebiet in: Grenzweg 58, 52477 Alsdorf.

Entfernungen

- Das Zentrum von Alsdorf ist ca. 0,6 km entfernt.
- Das Zentrum von Aachen ist ca. 15 km entfernt.
- Kurze Autobahnanbindungen
- Die zentrale Lage ermöglicht zudem schnelle Verbindungen nach Düsseldorf, Köln und Aachen was den Standort sehr attraktiv macht.

Infrastruktur:

Apotheke, Lebensmittel-Discount, Allgemeinmediziner, Kindergarten, Grundschule, Hauptschule, Realschule, Gymnasium, Gesamtschule, Öffentliche Verkehrsmittel

Exposé - Galerie



Exposé - Galerie



Exposé - Galerie



Exposé - Galerie



Exposé - Galerie



Exposé - Galerie



Exposé - Galerie



Exposé - Galerie



Exposé - Galerie

