

Exposé

Einfamilienhaus in Ahrenshagen-Daskow Provisionsfreies Einfamilienhaus zu Verkaufen



Objekt-Nr. **OM-310187**

Einfamilienhaus

Verkauf: **239.000 €**

Telefon: 0170 8756924

Mobil: 0170 8756924

18320 Ahrenshagen-Daskow
Mecklenburg-Vorpommern
Deutschland

| | | | |
|-------------------|-------------------------|--------------|----------------|
| Baujahr | 1960 | Zustand | modernisiert |
| Grundstücksfläche | 1.500,00 m ² | Schlafzimmer | 1 |
| Etagen | 1 | Badezimmer | 1 |
| Zimmer | 4,00 | Garagen | 1 |
| Wohnfläche | 130,00 m ² | Carports | 1 |
| Nutzfläche | 20,00 m ² | Stellplätze | 4 |
| Energieträger | Gas | Heizung | Zentralheizung |
| Übernahme | Nach Vereinbarung | | |

Exposé - Beschreibung

Objektbeschreibung

Einfamilienhaus im Bungalowstil mit massives Mauerwerk ohne Keller, Fenster Isolierdoppelverglasung, Fassade 10 cm Wärmedämmung und Reibeputz.

Dacheindeckung mit Biberschindeln, Gäste WC, Duschbad, Küche mit Einbauküche, WZ mit Terrasse und Kamin, Küche mit Terrasse, Fußböden im Duschbad und Gäste WC gefliest, Schlafzimmer und Kinderzimmer Teppichboden, alle anderen Räume mit Laminat, Teilsaniierungsarbeiten von 2021 bis 2023, Elektrik, Fenster und Türen, Fußböden, Heizungsanlage komplett neu,

Wasser und Abwasser, Satellitenanlage für alle Fernseher.

Ausstattung

Terrassen, Wintergarten, Garten, Duschbad, Gäste WC,

Kamin, Laminat, Teppichboden

Fußboden:

Laminat, Teppichboden, Fliesen

Weitere Ausstattung:

Terrasse, Wintergarten, Garten, Duschbad, Einbauküche, Gäste-WC, Kamin

Sonstiges

Heizungsanlage (Heizkombitherme) neu 2023

Energieausweis ist vorhanden

Makleranfragen nicht erwünscht

Lage

Ahrenshagen liegt 6 km von Ribnitz-Damgarten entfernt,

Im Ort befindet sich eine Tankstelle und Lebensmittel für den täglichen Bedarf, sowie eine Schule, Kindergarten und eine Ärztin

Zum Strand nach Dierhagen sind es bei wenig Verkehr 20 min.

Infrastruktur:

Apotheke, Lebensmittel-Discount, Allgemeinmediziner, Kindergarten, Grundschule, Öffentliche Verkehrsmittel

Exposé - Energieausweis

| | |
|------------------------|-------------------|
| Energieausweistyp | Verbrauchsausweis |
| Erstellungsdatum | ab 1. Mai 2014 |
| Endenergieverbrauch | 27,74 kWh/(m²a) |
| Energieeffizienzklasse | B |



Exposé - Galerie



Exposé - Galerie



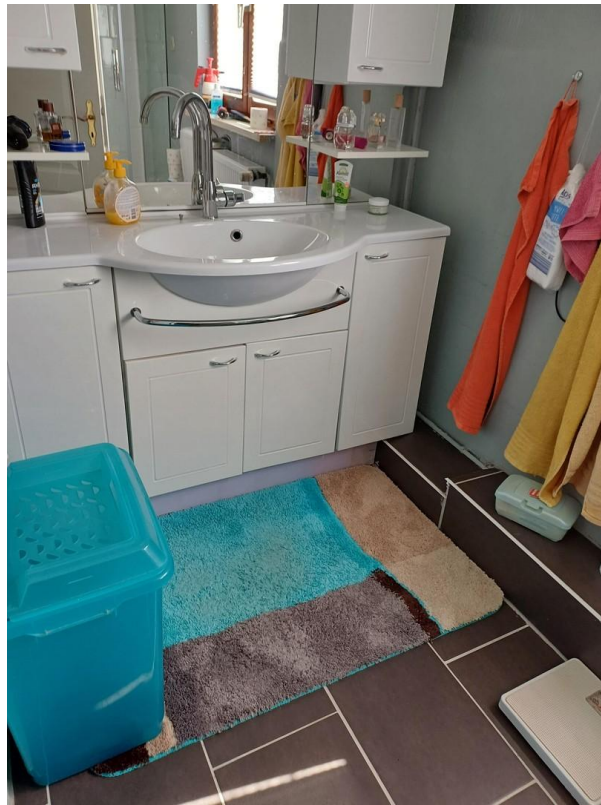
Exposé - Galerie



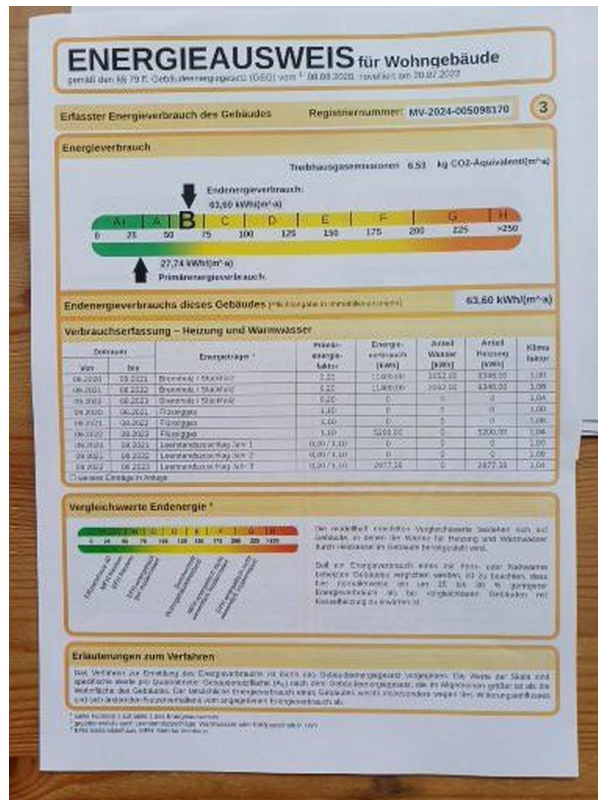
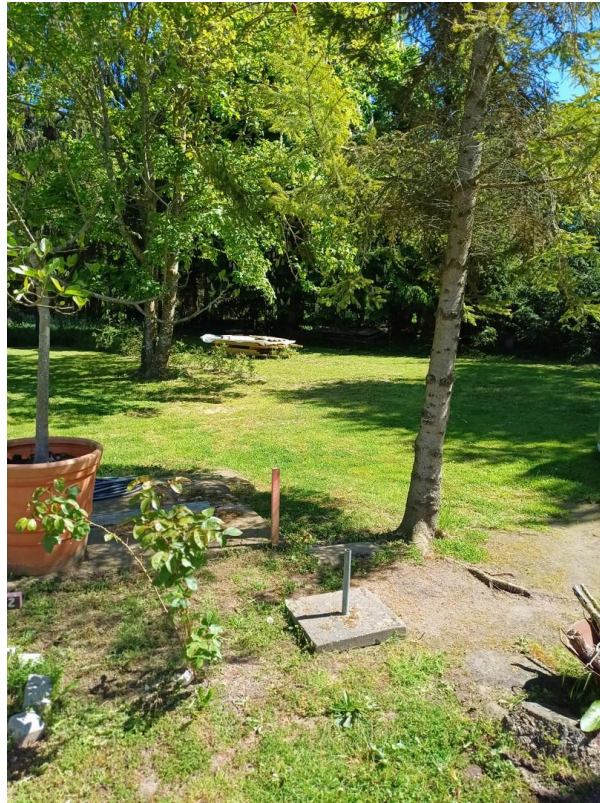
Exposé - Galerie



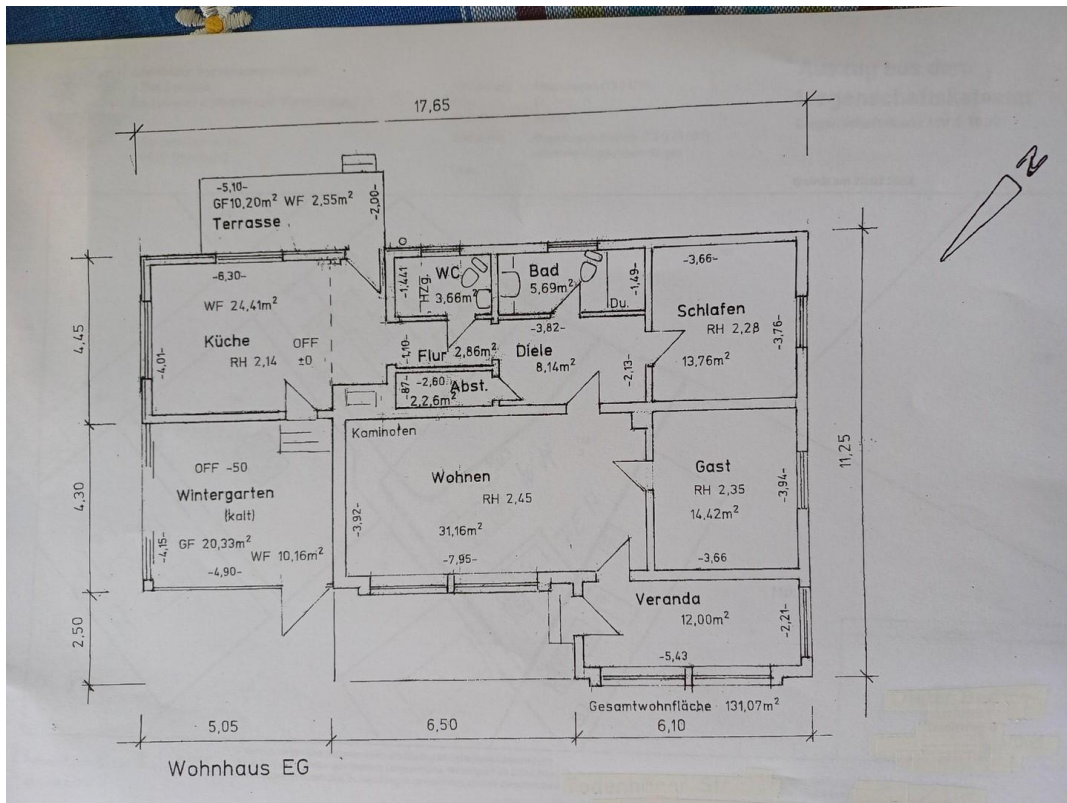
Exposé - Galerie



Exposé - Galerie



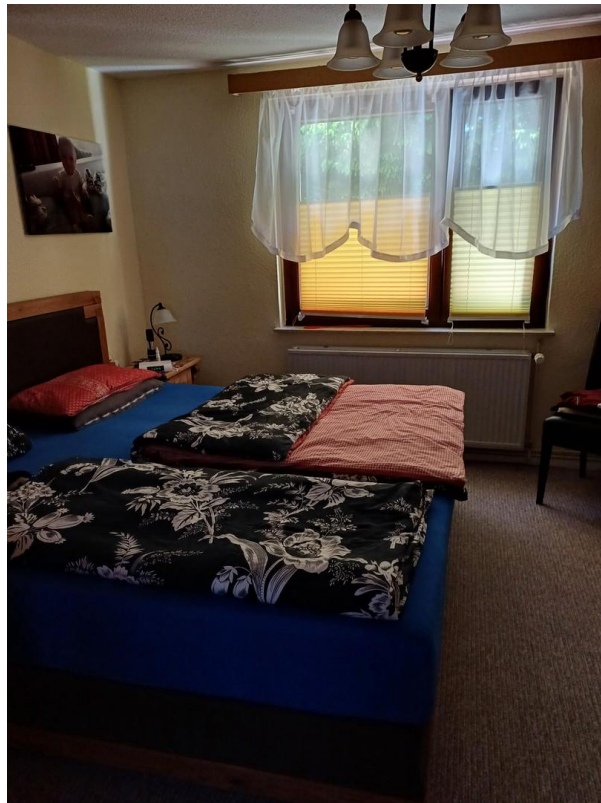
Exposé - Galerie



Exposé - Galerie



Exposé - Galerie



Exposé - Galerie

