

Exposé

Maisonette in Creglingen

Helle 3 Zimmer im Reihenhaustil



Objekt-Nr. OM-310218

Maisonette

Vermietung: **790 € + NK**

Ansprechpartner:
Alisa Geudenberger

97993 Creglingen
Baden-Württemberg
Deutschland

Baujahr	1992	Übernahme	sofort
Etagen	2	Zustand	gepflegt
Zimmer	3,00	Schlafzimmer	2
Wohnfläche	73,00 m ²	Badezimmer	1
Energieträger	Gas	Etage	Erdgeschoss
Nebenkosten	110 €	Garagen	1
Miete Garage/Stellpl.	30 €	Stellplätze	1
Mietsicherheit	2.370 €	Heizung	Etagenheizung

Exposé - Beschreibung

Objektbeschreibung

Willkommen in Ihrem neuen Zuhause!

Diese geräumige 3-Zimmer-Wohnung im großzügigen Stil eines Reihenmittelhauses im idyllischen Creglingen bietet Ihnen alles, was Sie für ein komfortables Wohnen benötigen.

Moderne Einbauküche mit allen Elektrogeräten

Gasetagenheizung,

Balkon mit schönem Ausblick

eigener Garten

Ruhige Wohngegend

Stellplatz und Garage

großer Kellerraum zur alleinigen Nutzung

Kaltmiete: 790 EUR

Garage: 30 EUR

Nebenkosten: 110 EUR (Heizkosten und Strom meldet der Mieter selbst an)

Warmmiete 930 EUR

Kaution: 2.370 EUR fällig bei Übergabe

Die Mindestmietzeit beträgt 2 Jahre

Die offene Einbauküche lädt zum gemeinsamen Kochen und Genießen ein. Der gemütliche Balkon bietet einen wunderschönen Ausblick und ist der perfekte Ort zum Entspannen. Im eigenen Garten kann Gemüse angebaut oder schöne Blumen gepflanzt werden.

Die ruhige Lage verspricht viel Erholung und dennoch sind Sie schnell bei allen wichtigen Einrichtungen und Einkaufsmöglichkeiten. Ein privater Stellplatz sowie ein Kellerabteil runden dieses attraktive Angebot ab.

Ein ideales Zuhause für Singles, Paare oder kleine Familien, die Wert auf eine ruhige Lage und große Raumaufteilung legen. Lassen Sie sich diese Gelegenheit nicht entgehen und stellen Sie sich gerne vor.

Wichtig:

Bitte beschreiben Sie in Ihrer Anfrage kurz ihre berufliche Situation und ab wann und mit wem Sie einziehen möchten.

Ausstattung

Fußboden:

Laminat, Fliesen

Weitere Ausstattung:

Balkon, Garten, Keller, Vollbad, Einbauküche, Gäste-WC

Lage

Infrastruktur:

Apotheke, Lebensmittel-Discount, Allgemeinmediziner, Öffentliche Verkehrsmittel

Exposé - Energieausweis

Energieausweistyp	Bedarfsausweis
Erstellungsdatum	ab 1. Mai 2014
Endenergiebedarf	145,00 kWh/(m ² a)
Energieeffizienzklasse	E

Exposé - Galerie



Exposé - Galerie

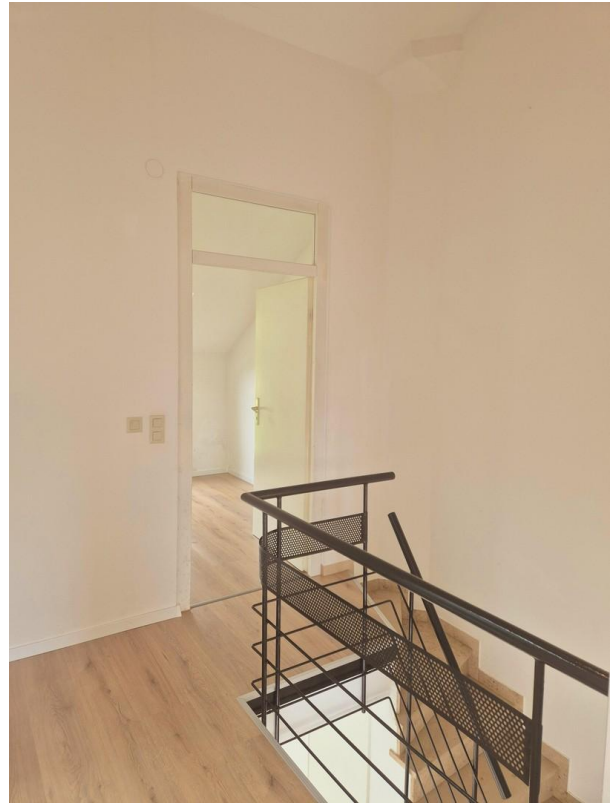


Exposé - Galerie



Einbauküche

Exposé - Galerie



Exposé - Galerie



Exposé - Galerie



Exposé - Galerie



Gäste WC



Eingang



Überdachter Eingangsbereich

Exposé - Galerie



Garten



Exposé - Galerie



Garage



eigener Keller