

Exposé

Wohnung in Wülfrath

HIER WOHNEN SIE BESONDERS



Objekt-Nr. OM-310254

Wohnung

Vermietung: **580 € + NK**

Ansprechpartner:
Joachim Fahl

42489 Wülfrath
Nordrhein-Westfalen
Deutschland

Baujahr	1989	Übernahme	Nach Vereinbarung
Etagen	3	Zustand	gepflegt
Zimmer	2,00	Schlafzimmer	1
Wohnfläche	61,00 m ²	Badezimmer	1
Energieträger	Gas	Etage	2. OG
Mietsicherheit	1.740 €	Heizung	Zentralheizung

Exposé - Beschreibung

Objektbeschreibung

Schicke, modern geschnittene Wohnung im zweiten OG eines gepflegten MFH

Ausstattung

Sehr gepflegte 2 Zimmerwohnung mit einem modernem Grundriss.

Sie erreichen alle Räume vom Flur aus. Im großen Duschbad ist ein Platz für Ihre Waschmaschine. Das Wohnzimmer ist sehr groß Hier finden sie ausreichend Platz für eine Essgruppe und Ihre Wohnzimmereinrichtung. Von hier aus betreten Sie einen aussergewöhnlich große Südbalkon.

Überzeugen Sie sich bei einer unverbindlichen Besichtigung.

Fußboden:

Laminat, Fliesen

Weitere Ausstattung:

Balkon, Keller, Duschbad

Sonstiges

Wir helfen bei der Kautio n . Alle Angaben beruhen auf Informationen durch den Eigentümer. Wir übernehmen hierfür keine Haftung.

Bei den Beschreibungen handelt es sich nicht um verbindliche Beschaffenheitszusagen.

Bei Anfragen geben Sie bitte immer Ihre kompletten Kontaktdaten, sowie Ihre Telefonnummer an. Name, Anschrift, Telefonnummer.

Wir bieten im Internet und in anderen Medien Immobilien zum Kauf oder zur Anmietung an. Indem Sie an einem der von uns angebotenen Kauf- oder Mietobjekte durch Kontaktaufnahme z. B. per Email, Telefon Interesse bekunden, kommt ein Maklervertrag zustande, dessen Inhalt unter Anderem die Vergütungsvereinbarung ist. Die Vergütung (Maklerprovision) ist nur im Erfolgsfall zu zahlen, nämlich dann, wenn der Kauf- oder Mietvertrag für das Objekt, das Sie interessiert, am Ende tatsächlich zustande kommt und im Exposé ein Vergütungshinweis aufgeführt ist. Da Ihnen ein Widerrufsrecht zusteht, sind wir verpflichtet, Sie auf Ihr Widerrufsrecht hinzuweisen. Hierzu dient die folgende Widerrufsbelehrung. Sie können Ihre Vertragserklärung innerhalb von 14 Tagen ohne Angabe von Gründen in Textform (z. B. Brief, Fax, E-Mail) widerrufen. Die Frist beginnt nach Erhalt dieser Belehrung in Textform bzw. mit der Nutzung de Kontaktformulars. Zur Wahrung der Widerrufsfrist genügt die rechtzeitige Absendung des Widerrufs. Der Widerruf ist zu richten an: Fahl Immobilienservice, Kiefernweg 3, 42489Wülfrath Email: j.fah@fahl-immobilienservice.de . Folgen des Widerrufs Widerruft der Verbraucher den Maklervertrag, so sind die empfangenen Leistungen und die Herausgabe gezogener Nutzungen zurück zugewähren. Bei einer Maklerleistung, die vom Verbraucher ihrer Natur nach nicht zurück gewährt werden kann, hat der Verbraucher als Rückgewährschuldner Wertersatz nach § 346 Abs. 2 N°1 BGB zu leisten.

Lage

Das Gebäude steht zentral in einem Wohngebiet in Wülfrath. Sie erreichen von hier aus alles zu Fuß. Kindergärten, Schulen, Einkaufsmöglichkeiten, Gastronomie Ärzte, ÖPNV, alles finden sie in unmittelbarer Nähe. Die umliegenden Großstädte Düsseldorf, Essen und Wuppertal erreichen Sie mit dem Auto in 10 bis 20 Minuten

Exposé - Energieausweis

Energieausweistyp	Verbrauchsausweis
Erstellungsdatum	bis 30. April 2014
Energieverbrauchskennwert	115,20 kWh/(m ² a)
Warmwasser enthalten	Ja



Exposé - Galerie



Rückseite

Exposé - Galerie



Treppenhaus



Badezimmer

Exposé - Galerie



Flur



Badezimmer

Exposé - Galerie



Schlafzimmer

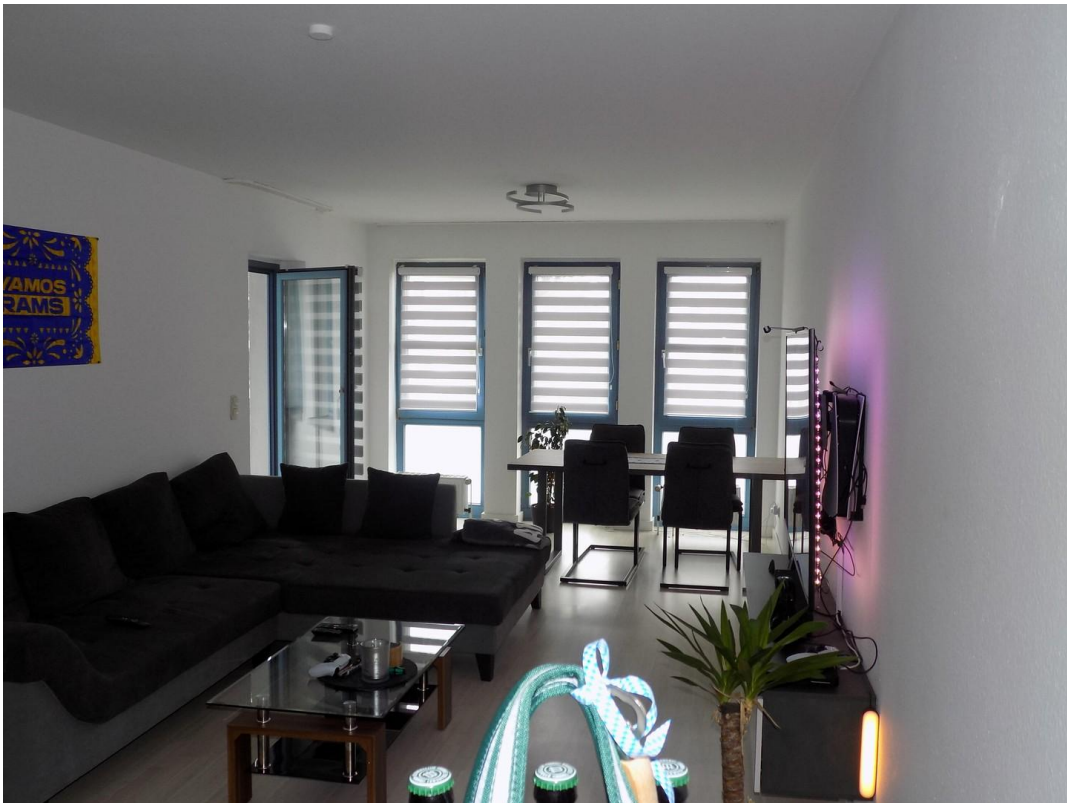


Küche

Exposé - Galerie



Wohnraum mit Küche



Wohnraum mit Küche

Exposé - Galerie



Balkon