

Exposé

Einfamilienhaus in Herrnhut / Umgebung

**ländlich & ruhig gelegen, EFH mit schönem Grundstück
ohne Maklerprovision**



Objekt-Nr. **OM-310256**

Einfamilienhaus

Verkauf: **78.500 €**

Ansprechpartner:
Matthias Donath

02747 Herrnhut / Umgebung
Sachsen
Deutschland

Baujahr	1800	Übernahme	Nach Vereinbarung
Grundstücksfläche	1.500,00 m ²	Zustand	renovierungsbedürftig
Etagen	2	Schlafzimmer	2
Zimmer	6,00	Badezimmer	1
Wohnfläche	110,00 m ²	Garagen	1
Nutzfläche	170,00 m ²	Stellplätze	2
Energieträger	Gas	Heizung	Zentralheizung

Exposé - Beschreibung

Objektbeschreibung

Dieses um 1800, solide gebautes Einfamilienhaus möchte gern einen neuen Besitzer, der nach etwas Hand anlegen, ein zuverlässiges Heim besitzt. Vorzufinden sind gemütliche Zimmer (Wohnstube; kleine, aber umbaufähige Küche; Flur; Bad; Schlafstube; Kinderzimmer; Gästezimmer und Boden auf 60m² ausbaufähig) mit niedrigen Decken (2,00 m) die Renovierungen notwendig haben. Umbaumöglichkeiten gibt es, die danach eigene Bedürfnisse erfüllen. Verschleißarbeiten wie Schornsteine für Kamin, Gasheizung, alle Fenster sowie alle Außentüren sind in der Neuzeit saniert worden. Mauerwerk ist trocken und sehr solide, Dachstuhl und Dacheindeckung komplett in Ordnung. Ein kleiner Keller ist vorhanden. Elektrik im gesamten Haus funktionsfähig, aber nicht mehr zeitgemäß.

Dieses Haus steht am Dorfrand auf 1500 m² gepflegtem Garten mit einer Garage und einem Stellplatz & etwas Nebenglass. Große Bäume, Wiesen eben und geneigt sorgen für frische Landluft und Ruhe.

Ausstattung

Sanierte Fenster, sanierte Außentüren, Gasheizung Viessmann, Kachelofen, Elektrik sollte erneuert werden. Anbindung an Abwassernetz / Telefon-Internet.

Fußboden:

Teppichboden, Vinyl / PVC

Sonstiges

Dieses Haus hatte sorgsame Besitzer, die auf Pflege und Funktionalität am Haus und Garten geachtet haben. Unter dem Umstand einer Komplettrenovierung und kleinen oder großen Umbaumöglichkeiten, besitzt man ein sicheres zu Hause, an dem man noch viele Jahre Spaß haben wird.

Lage

Sehr ruhige Lage mit direkter Anbindung an die Dorfstraße von Strahwalde (02747 Herrnhut)

Infrastruktur:

Apotheke, Lebensmittel-Discount, Allgemeinmediziner, Kindergarten, Gymnasium, Gesamtschule, Öffentliche Verkehrsmittel

Exposé - Galerie

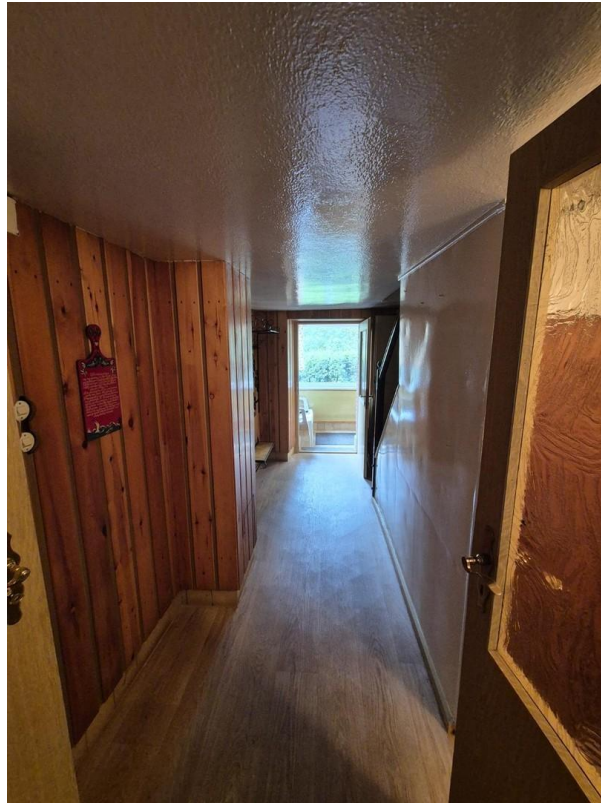


ehem. Wohnen



ehem. Wohnen

Exposé - Galerie



Flur EG



Flur EG

Exposé - Galerie



Eingang

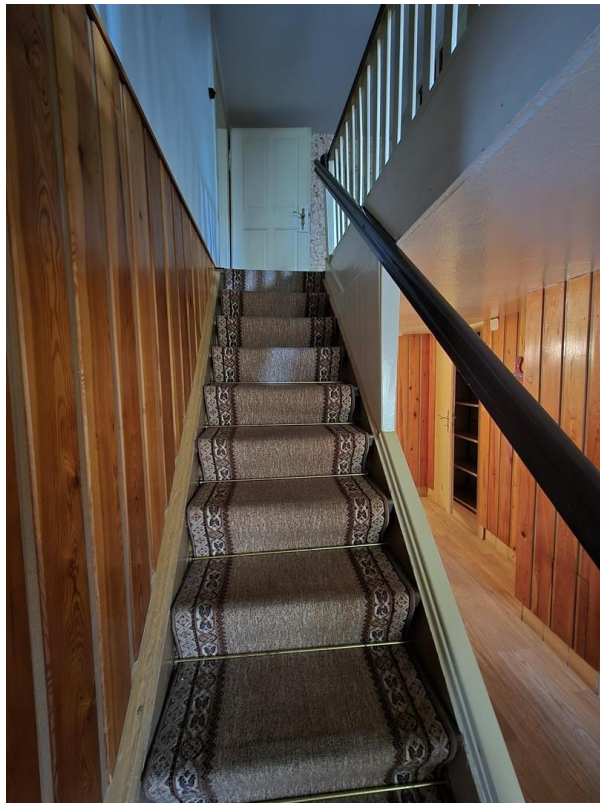


Küche umbaufähig

Exposé - Galerie



Küche umbaufähig



Treppe EG>OG

Exposé - Galerie



Zimmer OG / ehem. Schlafen



Flur Obergeschoss

Exposé - Galerie

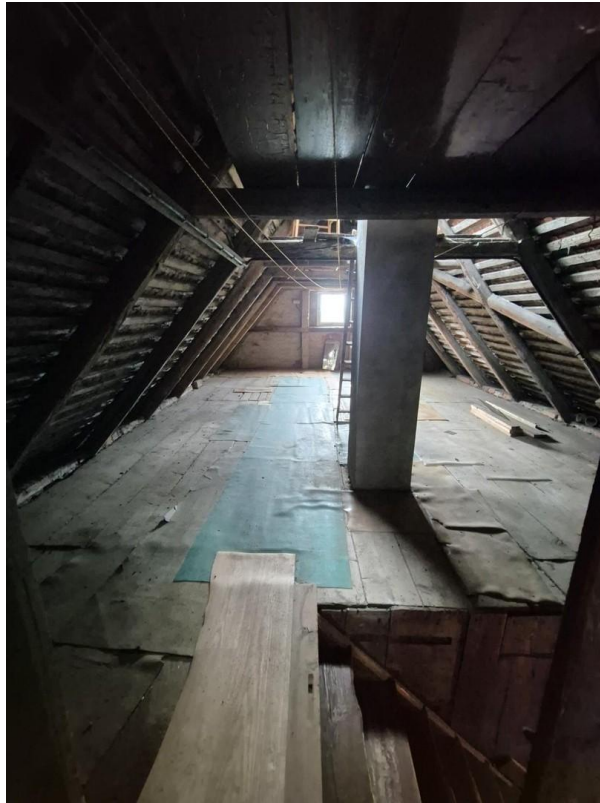


Zimmer OG

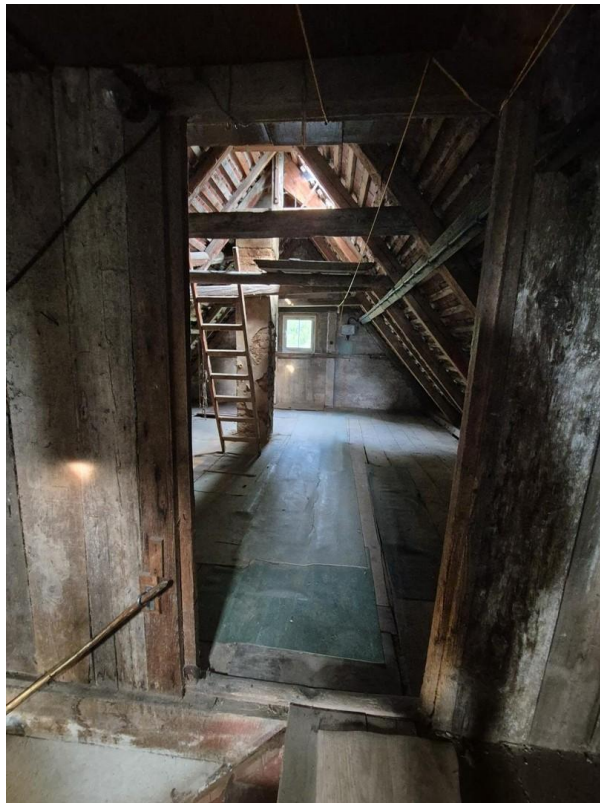


Zimmer OG

Exposé - Galerie

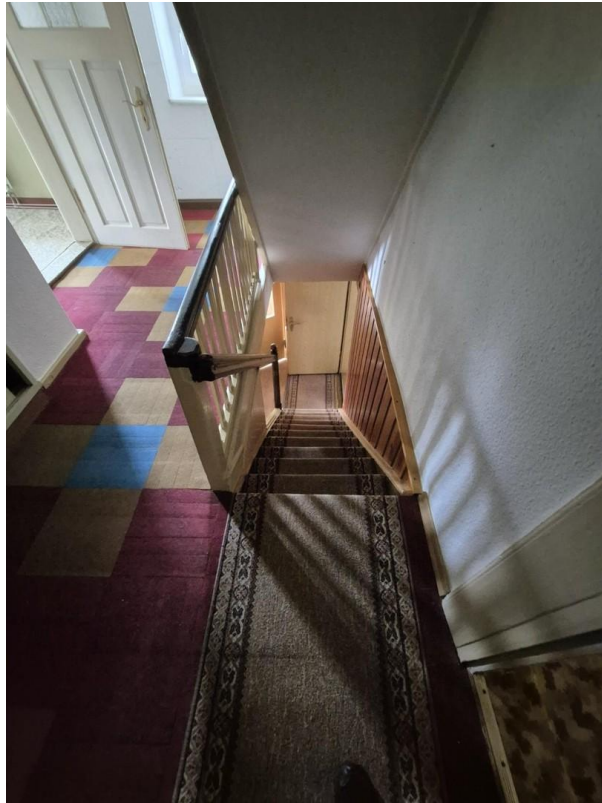


Spitzboden ausbaufähig



Spitzboden ausbaufähig

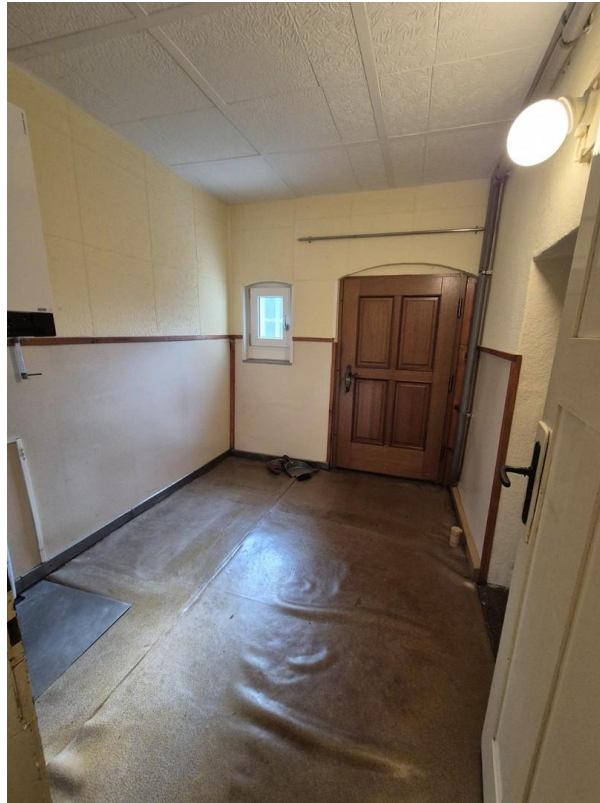
Exposé - Galerie



Treppe OG>EG



Exposé - Galerie

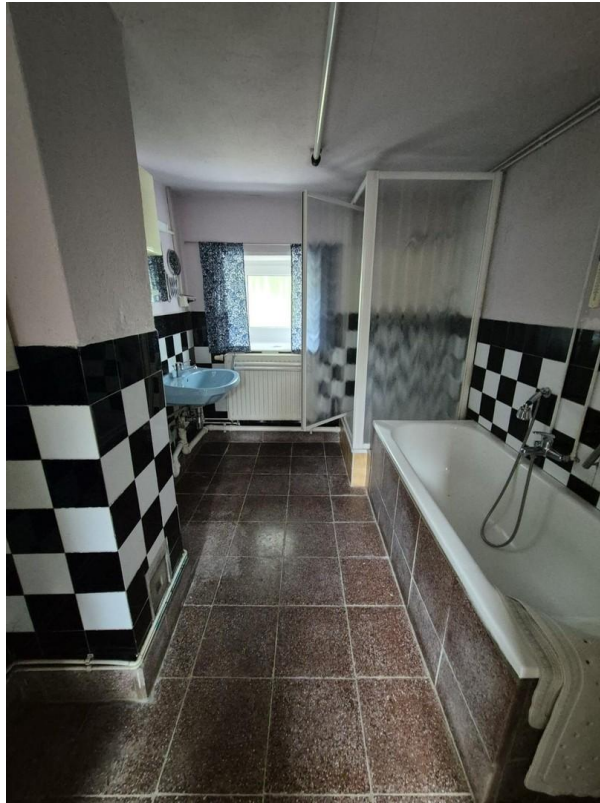


Heizung / Bad / Toi



Blick Hintereingang

Exposé - Galerie



ehem. Bad



Garten

Exposé - Galerie



Garten



Garten

Exposé - Galerie



Exposé - Galerie



Eingangstür

Exposé - Galerie



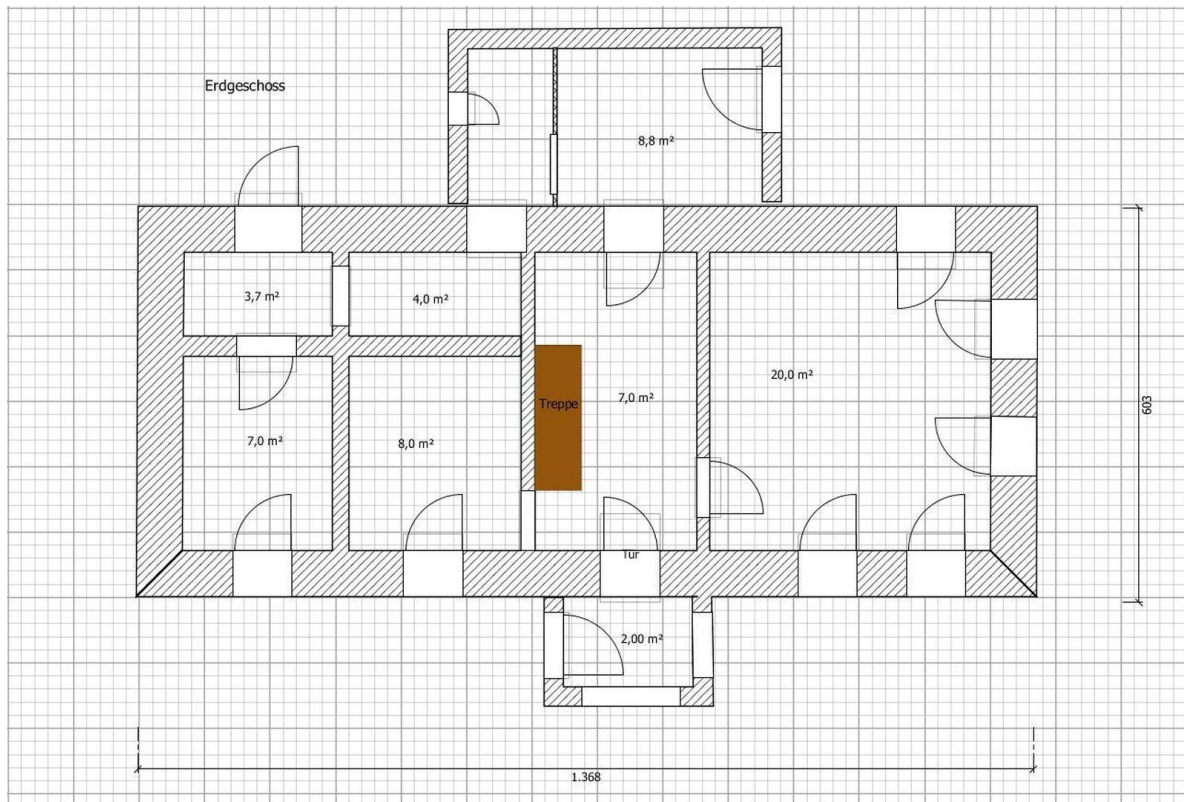
Gartenbereich

Exposé - Grundrisse

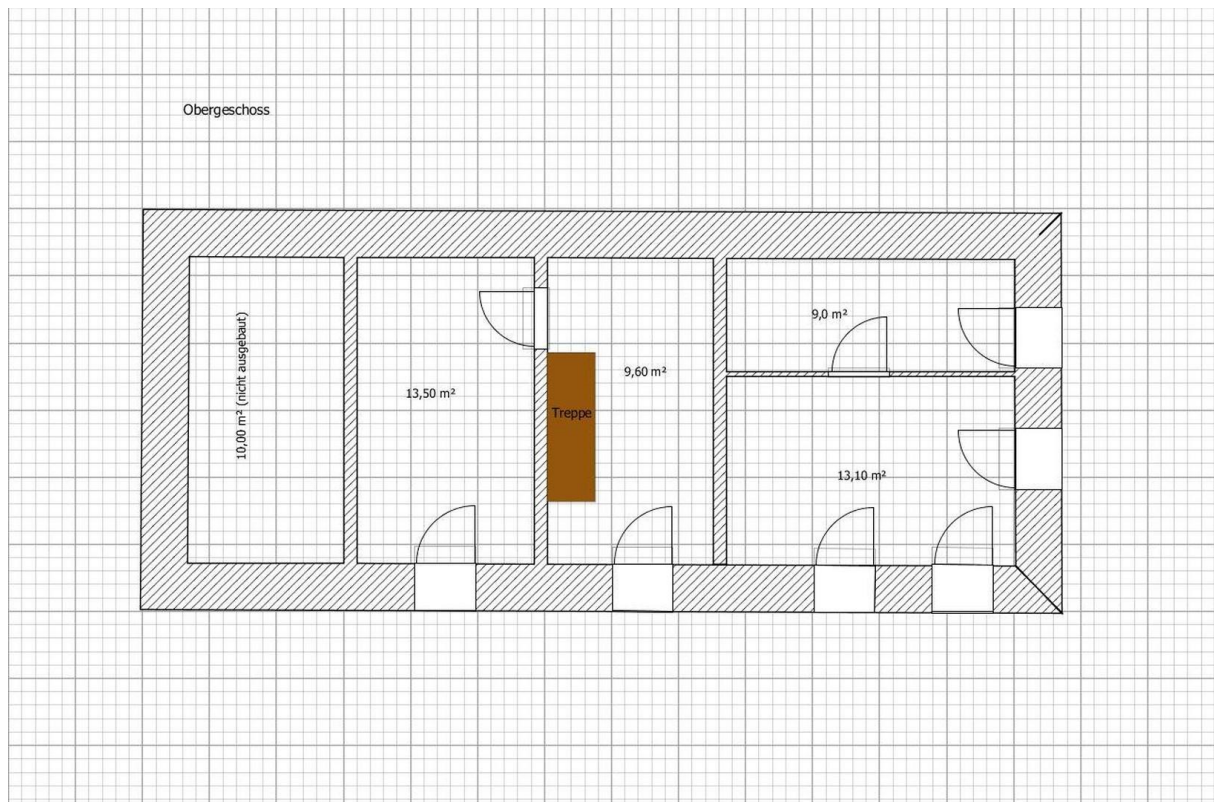


Grundstück 1500 m²

Exposé - Grundrisse

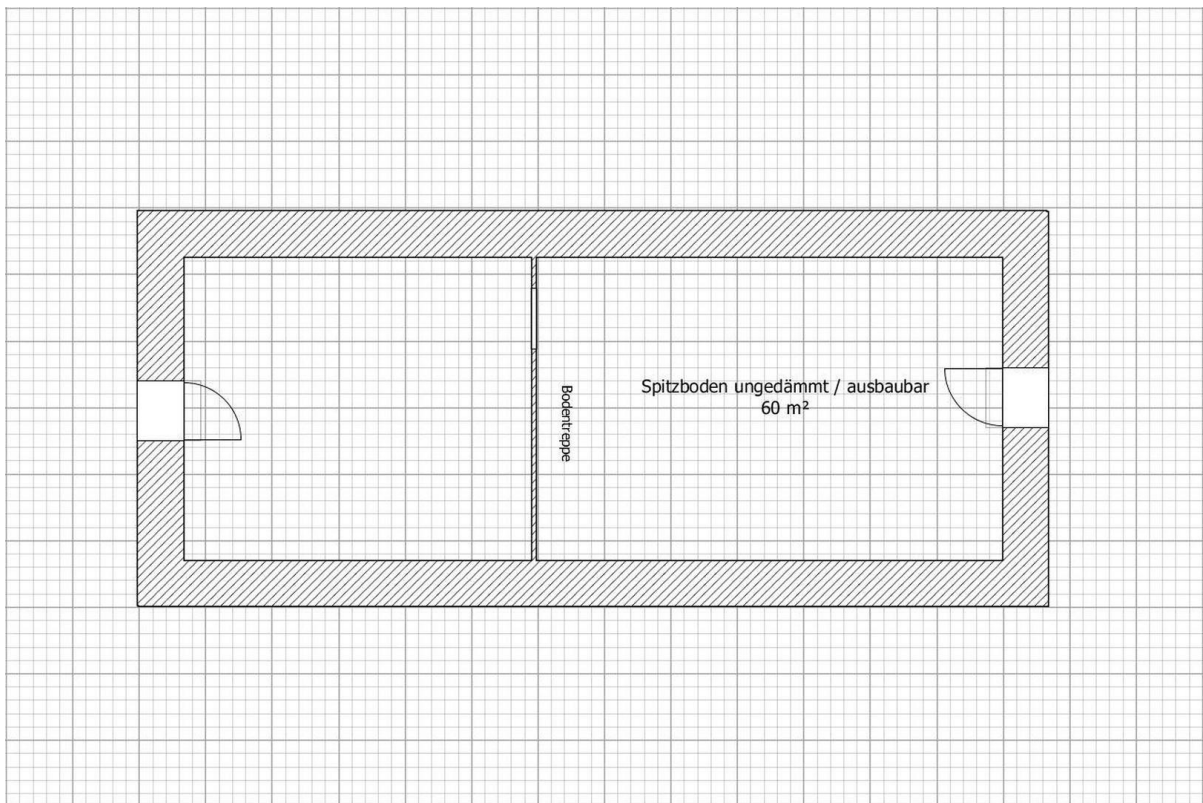


Erdgeschoss



Obergeschoss

Exposé - Grundrisse



Spitzboden