

Exposé

Einfamilienhaus in Asendorf

Schmuckstück zum Verlieben - Einziehen und Wohlfühlen



Objekt-Nr. OM-310383

Einfamilienhaus

Verkauf: **595.000 €**

21271 Asendorf
Niedersachsen
Deutschland

Baujahr	2010	Zustand	gepflegt
Grundstücksfläche	720,00 m ²	Schlafzimmer	2
Etagen	2	Badezimmer	2
Zimmer	4,00	Carports	1
Wohnfläche	125,00 m ²	Stellplätze	2
Energieträger	Gas	Heizung	Zentralheizung
Übernahme	Nach Vereinbarung		

Exposé - Beschreibung

Objektbeschreibung

Schmuckstück zum Verlieben - Einziehen und Wohlfühlen

Das rote Schwedenhaus aus dem Baujahr 2010 wurde im Jahr 2021 sehr aufwendig und hochwertig neu gestaltet.

Highlights

Drehbarer Kaminofen

Küche, Garderobe, Ankleide und Badezimmerschränke sind individuelle Tischlerarbeiten

++ Küchenfronten Eiche Massivholz

++ Küchenarbeitsplatten hochwertiger Naturstein (Strasser)

++ Einbauten Badezimmer Eiche Massivholz

Hochwertige Küchengeräte

++ Miele Kombi-Dampfgarer Backofen

++ Miele Induktionskochfeld mit Wrasenabzug

++ Samsung Side-by-Side Kühlschrank

++ Bosch XXL Geschirrspüler extra leise

Ital. Fliesen in Bädern im XXL Format (120x278cm) fugenlos

Echtholzdielen Eiche

Wallbox im Carport

Maderos Terrassendach mit elektrischer Markise (Markilux)

Energetisch Top ** geringe Nebenkosten

++ Gaskosten für Heizung/Warmwasser 47€/mtl.

++ 1000l Wassertank zur Regenwassernutzung sowie separater Aussenwasserzähler

Hochbeet

Anstrich Fassade mit Original Schwedenfarbe 2021

>>>. Verkauf von Privat - keine Provision <<<

Ausstattung

Fußboden:

Parkett

Weitere Ausstattung:

Terrasse, Garten, Vollbad, Duschbad, Einbauküche, Gäste-WC, Kamin

Sonstiges

Keine Courtage - Verkauf von Privat

Bitte füllen Sie das Kontaktformular aus, ich melde mich kurzfristig bei Ihnen.

Lage

Wohnen wo andere Urlaub machen.

Asendorf ist ein beliebter Wohnort in der Metropolregion Hamburg am nördlichen Rand der Lüneburger Heide. Die Hamburger Innenstadt erreichen Sie mit dem Auto sowohl über die A7 (Anschlussstelle Ramelsloh) als auch über die A1 (Anschlussstelle Hittfeld) in ca. 30min.

Jesteburg liegt fußläufig entfernt und bietet ländliche Idylle sowie städtischen Komfort mit sehr guten Einkaufsmöglichkeiten, Ärzten, Apotheken und Restaurants.

Infrastruktur:

Apotheke, Lebensmittel-Discount, Allgemeinmediziner, Kindergarten, Grundschule, Öffentliche Verkehrsmittel

Exposé - Energieausweis

Energieausweistyp	Verbrauchsausweis
Erstellungsdatum	ab 1. Mai 2014
Endenergieverbrauch	79,90 kWh/(m ² a)
Energieeffizienzklasse	C



Exposé - Galerie

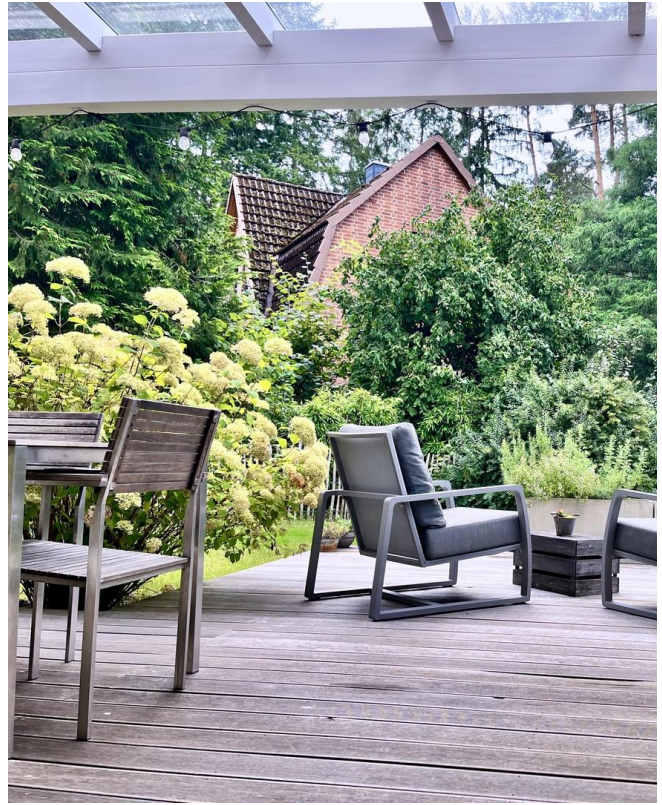


Terrasse Süden

Exposé - Galerie



Terrasse Maderos



Terrasse



Hochbeet

Exposé - Galerie



Garten



Wohnzimmer

Exposé - Galerie



Kamin



Wohnzimmer 2

Exposé - Galerie



Kunst



Garderobe

Exposé - Galerie



Flur



Küche 1

Exposé - Galerie



Küche 2



Kamin 2

Exposé - Galerie



Esszimmer



Bad EG



Bad EG 2

Exposé - Galerie



Schlafzimmer EG



OG Gäste

Exposé - Galerie



OG homeoffice



Treppe

Exposé - Galerie



Bad OG



Bad OG 2

Exposé - Galerie



Flur OG



Ankleide

Exposé - Galerie



Wallbox

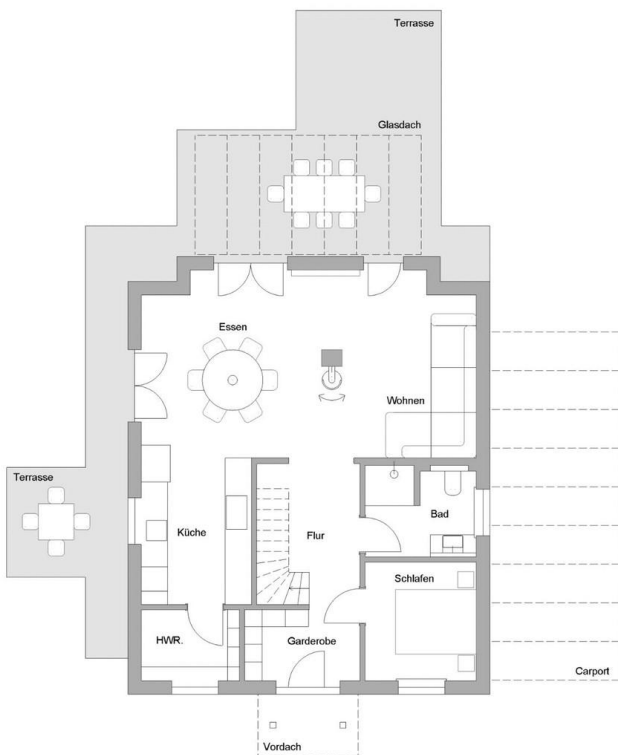


Carport

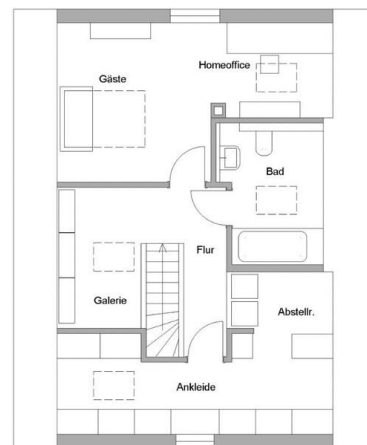
Exposé - Galerie



Hauseingang - Garten

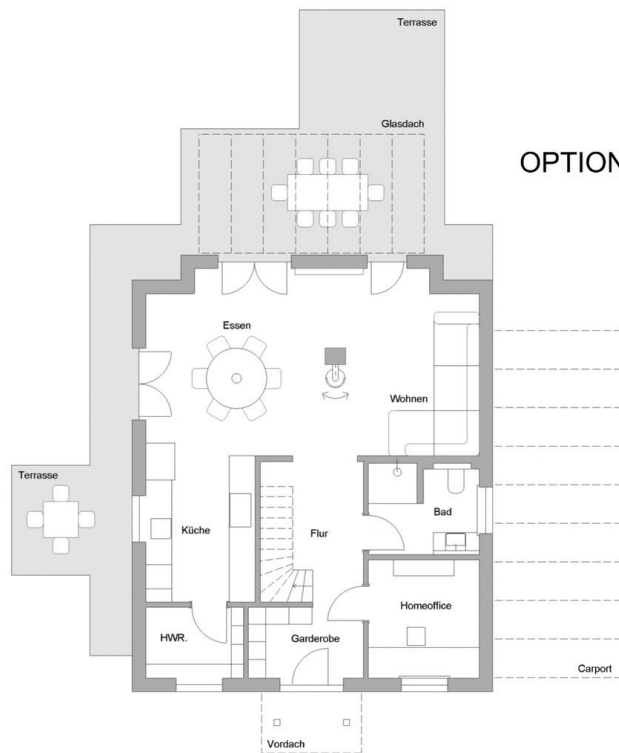


Grundriss EG

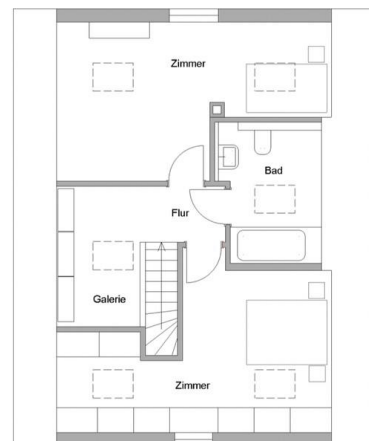


Grundriss OG

Exposé - Galerie



OPTIONALER GRUNDRISS



optionaler Grundriss

Exposé - Grundrisse

