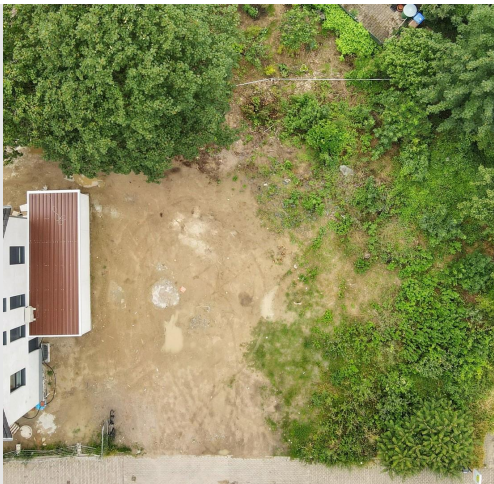


Exposé

Wohnen in Ludwigshafen

Grundstück in LU-Oggersheim für ein Einfamilienhaus oder zwei Doppelhaushälften



Objekt-Nr. OM-310389

Wohnen

Verkauf: **329.000 €**

Speyerer Straße 16
67071 Ludwigshafen
Rheinland-Pfalz
Deutschland

Grundstücksfläche

470,00 m²

Übernahme

Nach Vereinbarung

Exposé - Beschreibung

Objektbeschreibung

Das Grundstück ist eines der letzten unbebauten Grundstücke in dieser Lage in Ludwigshafen-Oggersheim.

Es liegt kein Bebauungsplan vor, auf Basis der Umgebungsbebauung lassen sich (Bauvoranfrage liegt vor) zwei Doppelhaushälften, ein Mehrfamilienhaus oder ein Einfamilienhaus realisieren.

Eine entsprechende durch einen öffentlich bestellten Vermesser erstellte Planskizze liegt bei.

Die Grundstücke können auch getrennt erworben und bebaut werden, zu 169.000 Euro je Grundstück.

Die Grundstücke sind voll erschlossen und die Wasser / Abwasser / Gas / Strom an zwei Stellen in der Straße vor dem Grundstück verlegt.

Lage

Das Grundstück befindet sich in zentraler, verkehrsberuhigter Lage in Ludwigshafen-Oggersheim in unmittelbarer Nähe zum öffentlichen Personennahverkehr, Ärzten, Kindergärten, Schulen und diversen Einkaufsmöglichkeiten.

Die Geschwindigkeit ist auf 30 km/h begrenzt und nord- und westseitig befinden sich Grünflächen und Gärten, so dass man im wenig einsehbaren Garten seine Ruhe hat.

Auch das Maudacher Bruch ist in wenigen Minuten zu erreichen.

Infrastruktur:

Apotheke, Lebensmittel-Discount, Allgemeinmediziner, Kindergarten, Grundschule, Hauptschule, Gesamtschule, Öffentliche Verkehrsmittel

Exposé - Galerie



Ansicht isometrisch



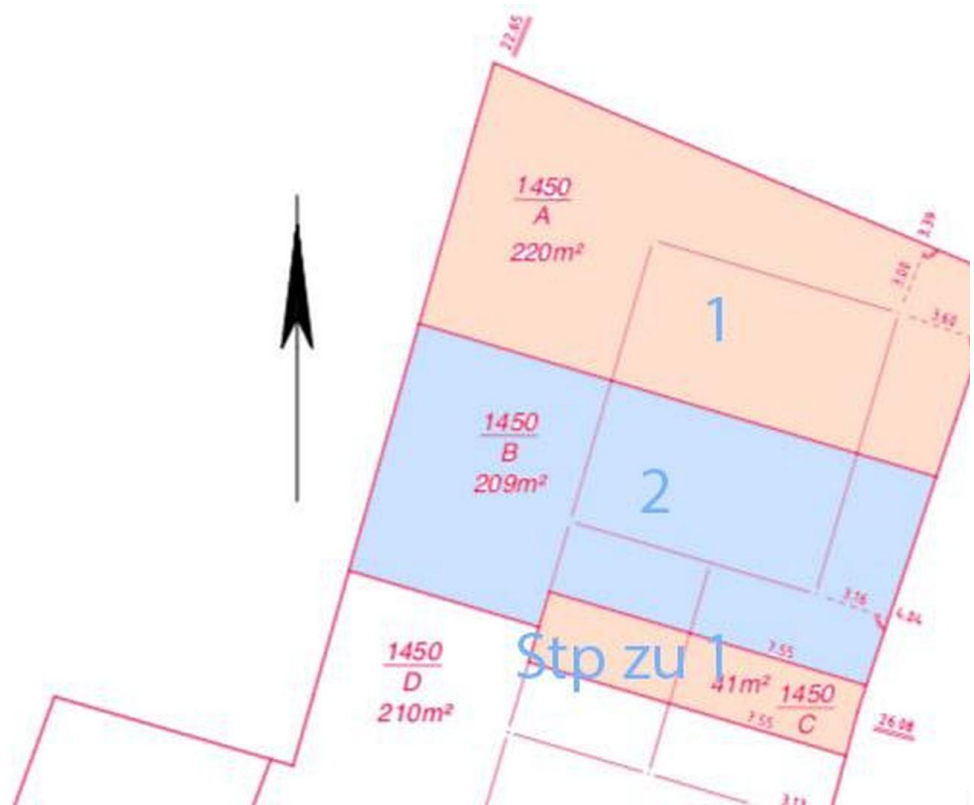
Ansicht von der Straße

Exposé - Galerie



Blick aus Richtung Norden

Exposé - Grundrisse



Aufteilung der Flurstücke 2DHH