

Exposé

Wohnung in Dahlenburg

Lichtdurchflutete 3-Zi-Whg im OG des historischen Bahnhofes mit eigenem Eingang



Objekt-Nr. **OM-310443**

Wohnung

Vermietung: **725 € + NK**

Ansprechpartner:
Arne Bryndel
Telefon: 0160 97221388

Bahnhofstraße 4
21368 Dahlenburg
Niedersachsen
Deutschland

| | | | |
|----------------|----------------------|--------------|-------------------|
| Etagen | 1 | Übernahme | Nach Vereinbarung |
| Zimmer | 3,00 | Zustand | renoviert |
| Wohnfläche | 75,00 m ² | Schlafzimmer | 2 |
| Nutzfläche | 75,00 m ² | Badezimmer | 1 |
| Energieträger | Holzpellets | Etage | 1. OG |
| Nebenkosten | 150 € | Stellplätze | 2 |
| Heizkosten | 225 € | Heizung | Zentralheizung |
| Mietsicherheit | 3.000 € | | |

Exposé - Beschreibung

Objektbeschreibung

Direkt im historischen Bahnhof Dahlenburg, im günstigen HVV-Bahnnetz (HVV-Ticket für Studenten sogar kostenlos!) und nur rund 20 Minuten von Lüneburg entfernt, wohnt man auf rund 75m² in 3 Zimmern. Die hohen Räume wie auch die typischen großen Fenster halten das ursprüngliche Flair des Gebäudes am Leben.

Ein eigener, separater Eingang, sowie ein großer, eigener Kellerbereich und einen abgetrennten Bereich im Dachboden heben diese Wohnung hervor.

Glasfaser-DSL ist bereits im Gebäude angeschlossen und für diese Wohnung verfügbar!

In Dahlenburg, in kurzer Entfernung, finden Sie Apotheke, Lebensmittel-Discounter, alle Geschäfte für den täglichen Bedarf, sowie Allgemeinmediziner, Kindergarten, Grundschule, Hauptschule, Realschule, Gesamtschule, öffentliche Verkehrsmittel Bus und Bahn.

Die monatliche Nettokaltmiete beläuft sich auf 725,-€. Hinzu kommen Nebenkosten in Höhe von 150,-€ und Heizkosten in Höhe von 225,-€. Somit beträgt die Brutto-Warm-Miete 1.100,-€

Strom muss selber angemeldet werden.

Die Kaution beläuft sich auf 3.000,-€.

Sie erreichen unser Büro unter 05850 / 618

oder direkt den Chef per WhatsApp unter 0160 / 97221388.

Frei nach Absprache

Ausstattung

Einbauküche vorhanden.

Glasfaser-DSL ist bereits im Gebäude angeschlossen und für diese Wohnung verfügbar!

Fußboden:

Laminat

Weitere Ausstattung:

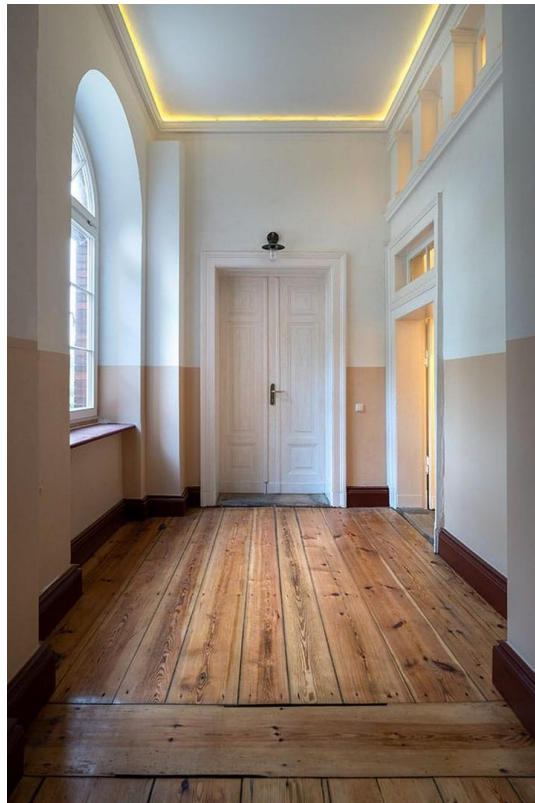
Einbauküche

Lage

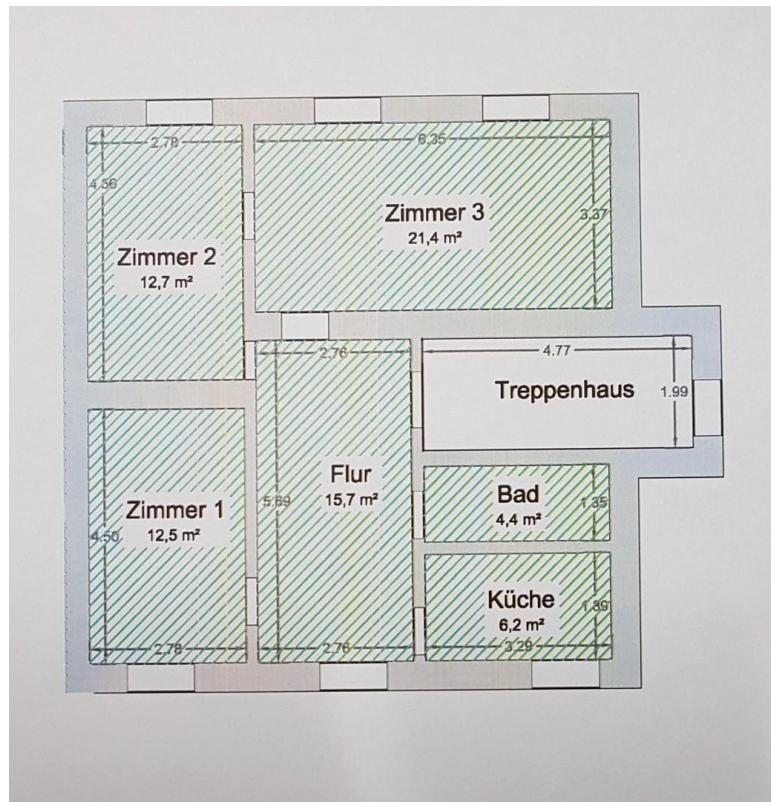
Infrastruktur:

Apotheke, Lebensmittel-Discount, Allgemeinmediziner, Kindergarten, Grundschule, Hauptschule, Realschule, Gesamtschule, Öffentliche Verkehrsmittel

Exposé - Galerie



Exposé - Galerie



Exposé - Galerie



Exposé - Galerie



Exposé - Galerie



Exposé - Galerie



Exposé - Galerie



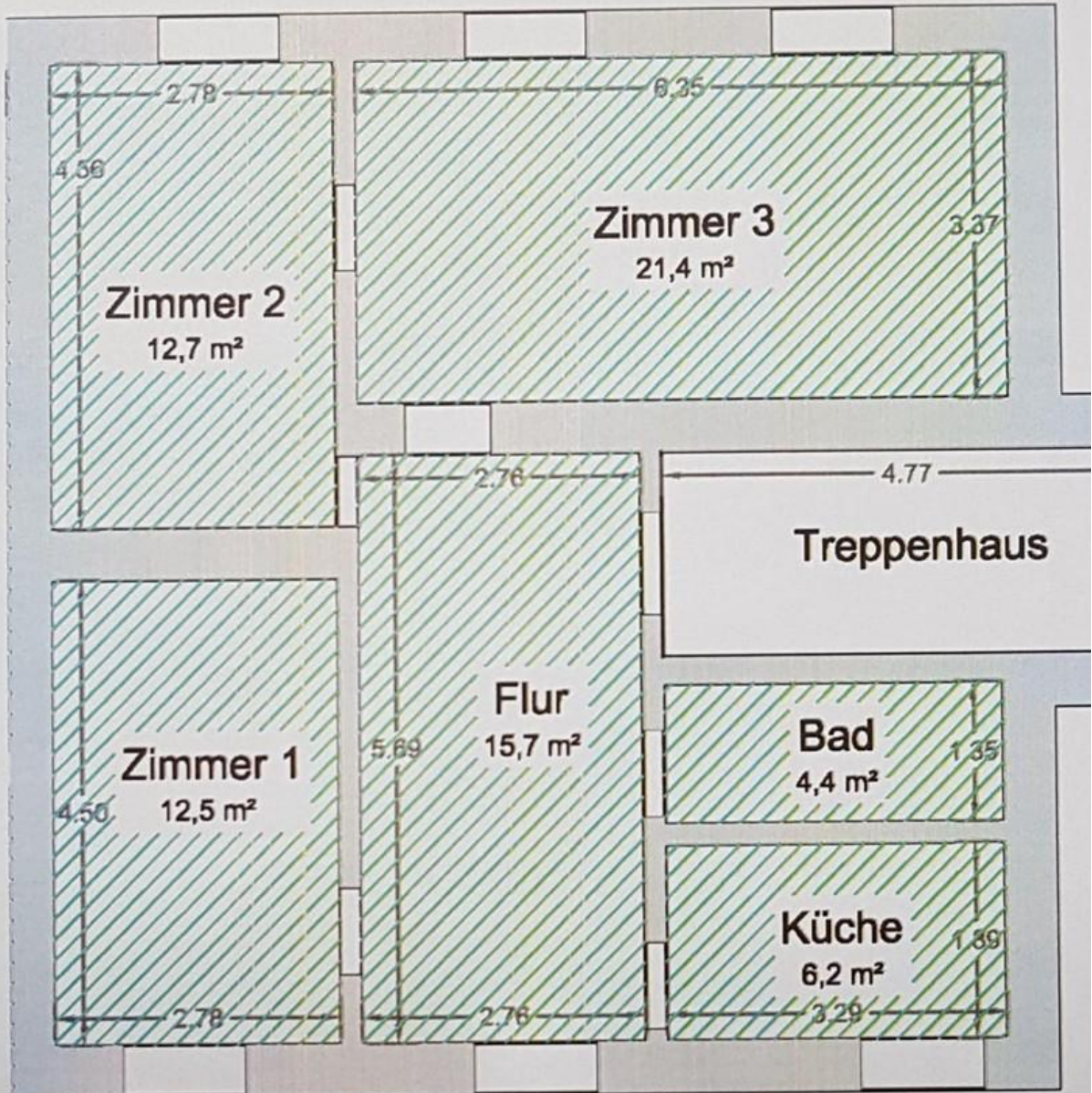
Exposé - Galerie



Exposé - Galerie



Exposé - Grundrisse



Exposé - Grundrisse

