

Exposé

Service in Rülzheim

Fahrservice/Dienstleistung/Catering/Gemüse & Fleisch/ Döner/Pizza - Kühlhäuser ... in Rülzheim



Objekt-Nr. OM-310459

Service

Vermietung: **775 € + NK**

Ansprechpartner:
Dominik Kern

76761 Rülzheim
Rheinland-Pfalz
Deutschland

Baujahr	1980	Zustand	gepflegt
Etagen	1	Etage	Erdgeschoss
Energieträger	Gas	Gesamtfläche	250,00 m ²
Nebenkosten	75 €	Lager-/Prod.fläches	130,00 m ²
Heizkosten	75 €	Freifläche	120,00 m ²
Summe Nebenkosten	150 €	Carports	5
Mietsicherheit	2.250 €	Heizung	Zentralheizung
Übernahme	Nach Vereinbarung		

Exposé - Beschreibung

Objektbeschreibung

Das Objekt in Massivbauweise verfügt über 2 professionelle Kühllhäuser im Keller und eignet sich dadurch perfekt für Catering / Party-Service / Gemüse-Obst-Fleisch-Wurst-Käse - Verarbeitung bzw. Döner/Pizza/Sushi/ Eismanufaktur oder als Internethandel / Produktion / Werkstatt / Lager. Es bietet somit sehr viele Einsatzmöglichkeiten.

Neben einer Küche für die weitere Zubereitung oder für die Eigennutzung befindet sich im Objekt ein Kommissionierungs-/ Arbeitsraum mit Tischen/Schubladen/Regale sowie eine Toilette.

Weiterhin sind vor dem Objekt 4/5 Stell- / Parkplätze für Mitarbeiter/Personal oder für Kunden zum abholen.

Ein direkter Essens-Verkauf vor Ort als Gaststättenbetrieb oder als Imbiss ist nicht gestattet. Es besteht nur die Möglichkeit als Liefer- / Abhol-Service.

Ausstattung

Bei langfristigem Mietvertrag mit erhöhten Sicherheiten ist der Eigentümer ggf. bereit, weitere Investitionen vorzunehmen.

Von Kaufabsichten bitte Abstand nehmen.

Fußboden:

Fliesen

Weitere Ausstattung:

Keller, Einbauküche, Gäste-WC

Sonstiges

Das Objekt befindet sich an der sehr frequentierten Verbindungsstraße zwischen Herxheim & Bellheim/Germersheim/B9 und bietet somit eine optimale und schnelle An- und Abfahrt.

Eigenwerbung ist am Objekt gestattet.

Lage

Das Objekt wird provisionsfrei direkt vom Eigentümer vermietet.

Der Mietvertrag ist eine Staffelmiete.

Besichtigungen sind nach Rücksprache möglich, da das Objekt aktuell noch vermietet ist.

Das Objekt hat einen eigenen Gas-/Strom- & Wasseranschluss.

Weiterhin sind Starkstrom-Anschlüsse (KG/EG) vorhanden.

ACHTUNG: Der Grundriss im EG entspricht nicht der tatsächlichen Raumeinteilung. Im EG befindet sich der Arbeitsraum/Küche & WC. Die Grundflächen stimmen.

Sie kommen somit auf einen Kalt-Miete von: 5,96 €/qm rein auf das Gebäude.

Zusätzlich fallen 100,00 € für die 4/5 Stellplätze vor dem Gebäude an.

Der Mietpreis ist zzgl. der gesetzlichen MwSt.

Exposé - Galerie



Exposé - Galerie



Exposé - Galerie



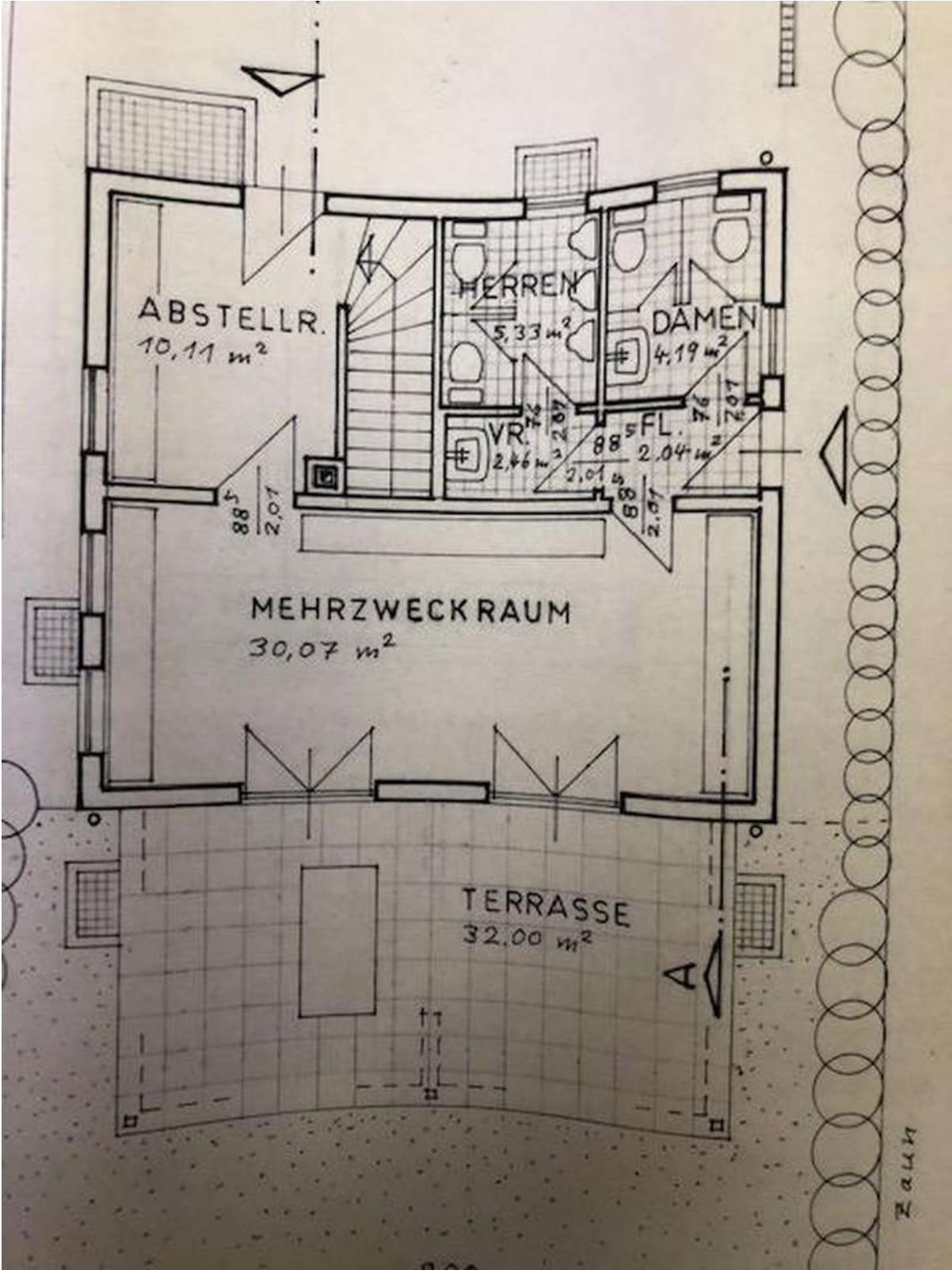
Exposé - Galerie



Exposé - Galerie



Exposé - Grundrisse



ZALU

Exposé - Grundrisse

