

# Exposé

## Bürofläche in Augsburg

### Großzügiges helles Büro oder Praxis in bester Lage



Objekt-Nr. OM-310464

### Bürofläche

Vermietung: **1.750 € + NK**

Ansprechpartner:  
Friedemann Wiechel

Schießgrabenstr. 6  
86150 Augsburg  
Bayern  
Deutschland

Baujahr	1900	Übernahmedatum	01.01.2025
Etagen	5	Zustand	gepflegt
Energieträger	Gas	Etage	1. OG
Nebenkosten	200 €	Büro-/Praxisfläche	92,00 m <sup>2</sup>
Heizkosten	190 €	Gesamtfläche	136,00 m <sup>2</sup>
Summe Nebenkosten	390 €	Stellplätze	2
Mietsicherheit	5.100 €	Heizung	Zentralheizung
Übernahme	ab Datum		

# Exposé - Beschreibung

## Objektbeschreibung

Wir bieten ein lichtdurchflutetes Büro im Herzen von Augsburg am Königsplatz zur Miete an. Die Bürofläche erstreckt sich über fünf geräumige Zimmer und ist ideal geeignet für die Nutzung als Büro oder Praxis. Die zentrale Lage am Königsplatz bietet eine exzellente Verkehrsanbindung und sorgt dafür, dass Sie und Ihre Kunden das Büro bequem erreichen können. Eine vorhandene Küche bietet die Möglichkeit zur Zubereitung von Speisen und idealen Pausen. Der Laminatboden verleiht den Räumen eine ansprechende und zeitgemäße Optik. Dank schallisolierter Fenster zur Straßenseite ist trotz der zentralen Lage eine ruhige Arbeitsatmosphäre gewährleistet. Ein Balkon bietet zusätzlichen Freiraum und eine Möglichkeit zur Entspannung während der Pausen. Ein Aufzug ist vorhanden, was den Zugang zu den Büroräumen erleichtert. Darüber hinaus stehen zwei Stellplätze zur Verfügung, was in dieser zentralen Lage einen großen Vorteil darstellt. Miete für die Stellplätze sind in der Gesamtmiete bereits enthalten. Diese Bürofläche bietet eine optimale Arbeitsumgebung in einer repräsentativen Lage und ist ideal für Unternehmen oder Praxen, die eine zentrale und gut erreichbare Adresse in Augsburg suchen. Vereinbaren Sie noch heute einen Besichtigungstermin und überzeugen Sie sich selbst von den Vorteilen dieser einmaligen Immobilie!

## Ausstattung

### **Fußboden:**

Laminat

### **Weitere Ausstattung:**

Balkon, Keller, Fahrstuhl, Einbauküche, Gäste-WC

## Lage

### **Infrastruktur:**

Apotheke, Lebensmittel-Discount, Allgemeinmediziner, Kindergarten, Grundschule, Hauptschule, Realschule, Gesamtschule, Öffentliche Verkehrsmittel

# Exposé - Energieausweis

Energieausweistyp	Verbrauchsausweis
Erstellungsdatum	bis 30. April 2014
Stromverbrauchskennwert	20,00 kWh/(m <sup>2</sup> a)
Heizenergieverbrauchskennwert	120,00 kWh/(m <sup>2</sup> a)

## Exposé - Galerie



Zimmer

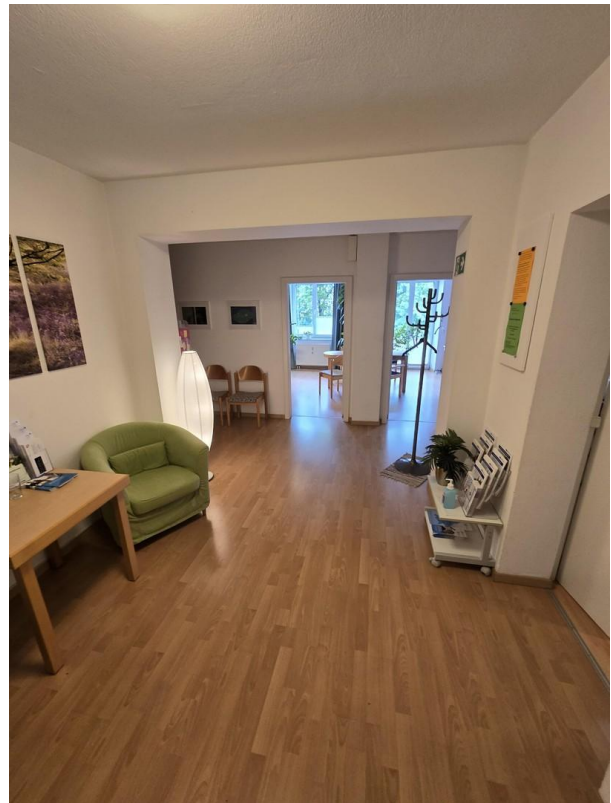
# Exposé - Galerie



Zimmer



Foyer



Foyer 2



# Exposé - Galerie



Küche



Allgemein

# Exposé - Galerie



Balkon



WC

# Exposé - Grundrisse

