

Exposé

Wohnung in Bad Homburg

Renovierungsbedürftige ETW in Bad Homburg-Gonzenheim (zur U-Bahn 600 m) zu verkaufen



Objekt-Nr. **OM-310540**

Wohnung

Verkauf: **265.000 €**

Ansprechpartner:
Herr W.

61352 Bad Homburg
Hessen
Deutschland

Baujahr	1955	Übernahme	Nach Vereinbarung
Etagen	2	Zustand	renovierungsbedürftig
Zimmer	2,00	Schlafzimmer	1
Wohnfläche	67,00 m ²	Badezimmer	1
Nutzfläche	5,00 m ²	Etage	2. OG
Energieträger	Gas	Heizung	Zentralheizung
Hausgeld mtl.	330 €		

Exposé - Beschreibung

Objektbeschreibung

Helle, sehr gut geschnittene 2-Zimmer-Dachgeschosswohnung (ohne Schrägen!) mit großzügiger Raumaufteilung und guter Ausstattung. Die Wohnung befindet sich in einer gepflegten, kleinen Wohnanlage mit 6 Parteien, ruhigen, netten Mietern, in einem guten Umfeld mit solider Nachbarschaftsbebauung.

Ausstattung

In dem geräumigen Wohn-Esszimmer mit Zugang zu einem großzügigen Balkon und Blick in eine gepflegte Gartenanlage, im großen Schlafzimmer, sowie im Flur, liegt ein heller Laminatboden. Die Wohnküche (mit moderner Einbauküche, ohne Spülmaschine, für die aber noch ausreichend Platz ist!!) ist mit geschmackvollen Fliesen ausgestattet. Hell gefliestes Tageslichtduschbad mit WC und Waschtisch. Die Fenster im Wohn- und Schlafzimmer sind mit Rollläden versehen. Zu dieser Wohnung gehört ein abgeschlossener Kellerraum. Eine Waschküche, ein Trockenraum, sowie ein Fahrradkeller, steht allen Parteien zur gemeinsamen Nutzung zur Verfügung.

Fußboden:

Laminat

Weitere Ausstattung:

Balkon, Keller, Duschbad, Einbauküche

Sonstiges

Die Wohnung ist renovierungsbedürftig.

Lage

Optimale, ruhige und begehrte Wohnlage mit bester Verkehrsanbindung und guter Infrastruktur. Die Bushaltestelle befindet sich in unmittelbarer Nähe, zur U-Bahn-Endhaltestelle Gonzenheim laufen Sie max. 5 min. In wenigen Minuten erreichen Sie den Autobahnanschluss A 5 und A 661 nach Frankfurt/M.. Einkaufsmöglichkeiten für den täglichen Bedarf befinden sich vor Ort (Gunzocenter/ Rewe-Markt) und sind ebenfalls fußläufig in wenigen Minuten erreichbar.

Infrastruktur:

Apotheke, Lebensmittel-Discount, Allgemeinmediziner, Kindergarten, Grundschule, Realschule, Gymnasium, Gesamtschule, Öffentliche Verkehrsmittel

Exposé - Energieausweis

Energieausweistyp	Bedarfsausweis
Erstellungsdatum	ab 1. Mai 2014
Endenergiebedarf	101,91 kWh/(m ² a)
Energieeffizienzklasse	D

Exposé - Galerie



Hausansicht 2

Exposé - Galerie



Gartenansicht mit Balkonen



Balkon der Wohnung vom Garten

Exposé - Galerie



Eingangstür



Balkon 1

Exposé - Galerie



Balkon 2



Wohnzimmer 1

Exposé - Galerie



Wohnzimmer 2



Wohnzimmer 3

Exposé - Galerie



Wohnzimmer 4



Schlafzimmer 1

Exposé - Galerie



Schlafzimmer 2



Schlafzimmer 3

Exposé - Galerie



Flur 1



Küche 1

Exposé - Galerie



Küche 2



Küche 3

Exposé - Galerie



Küche 4



Badezimmer 1

Exposé - Galerie

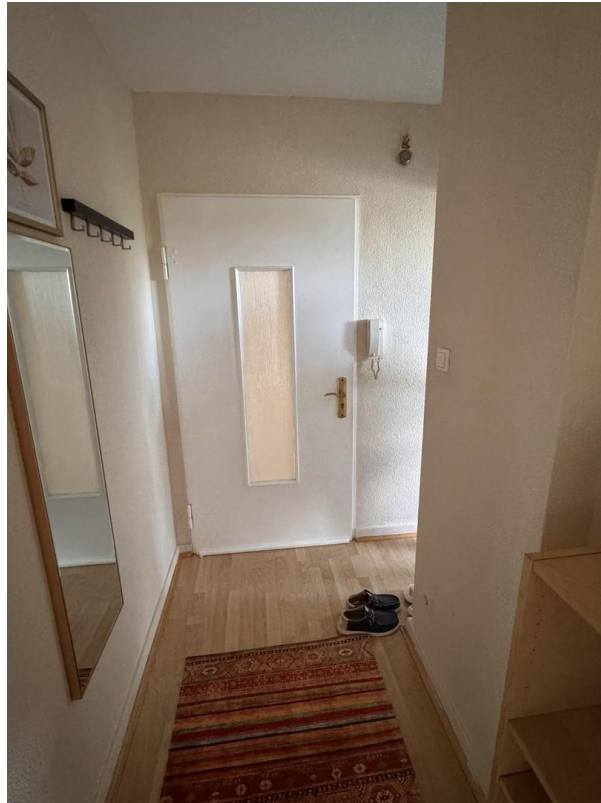


Badezimmer 2



Badezimmer 3

Exposé - Galerie



Flur 2



Treppenhaus

Exposé - Grundrisse

