

Exposé

Doppelhaushälfte in Oelsnitz Doppelhaushälfte mit Werkhalle und Landwirtschaftlicher Nutzfläche



Objekt-Nr. OM-310560

Doppelhaushälfte

Verkauf: **130.000 €**

Ansprechpartner:
Marco Haller

08606 Oelsnitz
Sachsen
Deutschland

Baujahr	1970	Zustand	renovierungsbedürftig
Grundstücksfläche	6.285,00 m ²	Schlafzimmer	2
Etagen	2	Badezimmer	2
Zimmer	5,00	Garagen	1
Wohnfläche	90,00 m ²	Stellplätze	2
Energieträger	Holz	Heizung	Ofenheizung
Übernahme	sofort		

Exposé - Beschreibung

Objektbeschreibung

Doppelhaushälfte mit Nebengebäude, ruhig und idyllisch gelegen.

Da Bauland auch Neubau möglich.

Nebengebäude 12x10 ,

Werkhalle (126qm), Pachtvertrag bis 03/2026.

Großes Gartengrundstück und verpachteter Landwirtschaftsfläche Randgebiet Oelsnitz Vogtland . Pachtvertrag bis 11/2026

Realistische Preisvorschläge erbeten.

Aktuell Nachtspeicherheizung (sollte erneuert werden) .

Kein Miet/Ratenkauf möglich.

Ausstattung

Nebengebäude und Werkhalle beinhalten noch Maschinen zur Metallbearbeitung.

Preisvorschläge Gesamt erwünscht.

Fußboden:

Fliesen, Vinyl / PVC

Weitere Ausstattung:

Balkon, Garten, Dachterrasse, Gäste-WC, Kamin

Lage

Ruhige Lage Randgebiet Oelsnitz im Vogtland.

Exposé - Galerie



Doppelhaushälfte



Werkhalle

Exposé - Galerie



Werkhalle

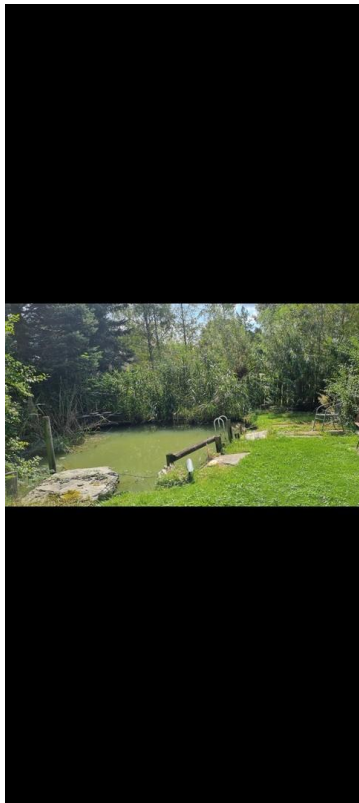


Terrasse

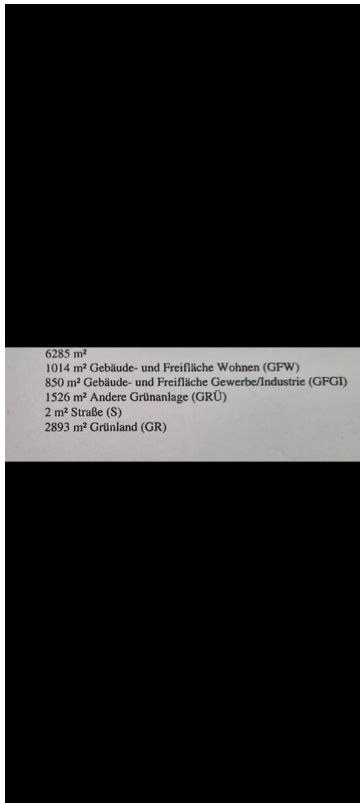
Exposé - Galerie



Großer Garten



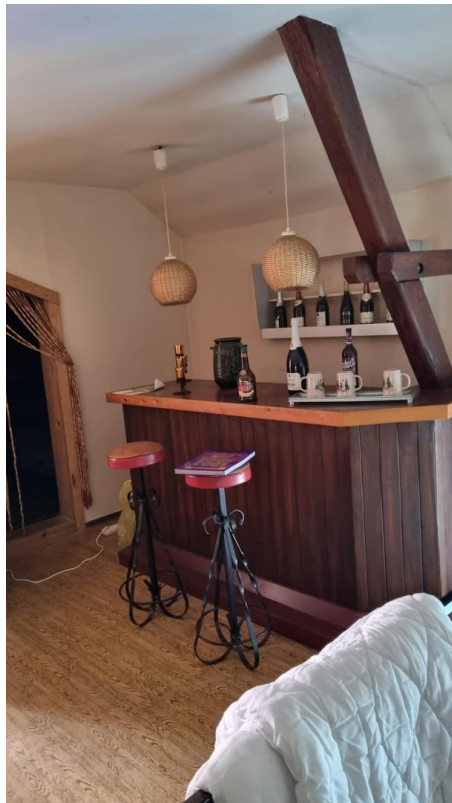
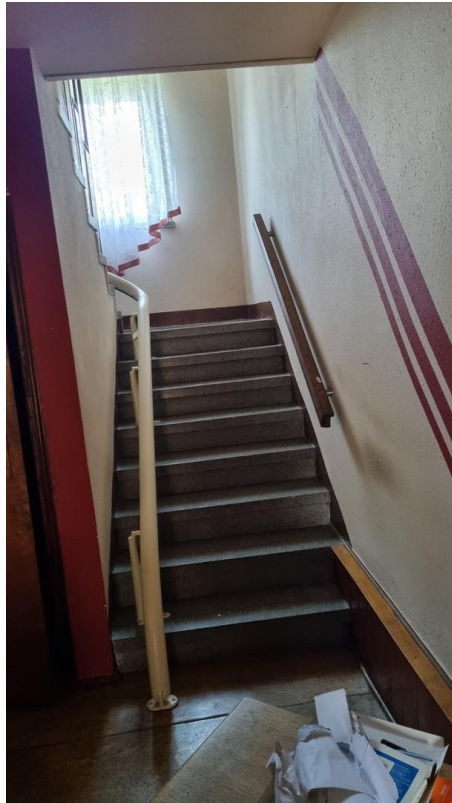
Exposé - Galerie



Exposé - Galerie



Exposé - Galerie

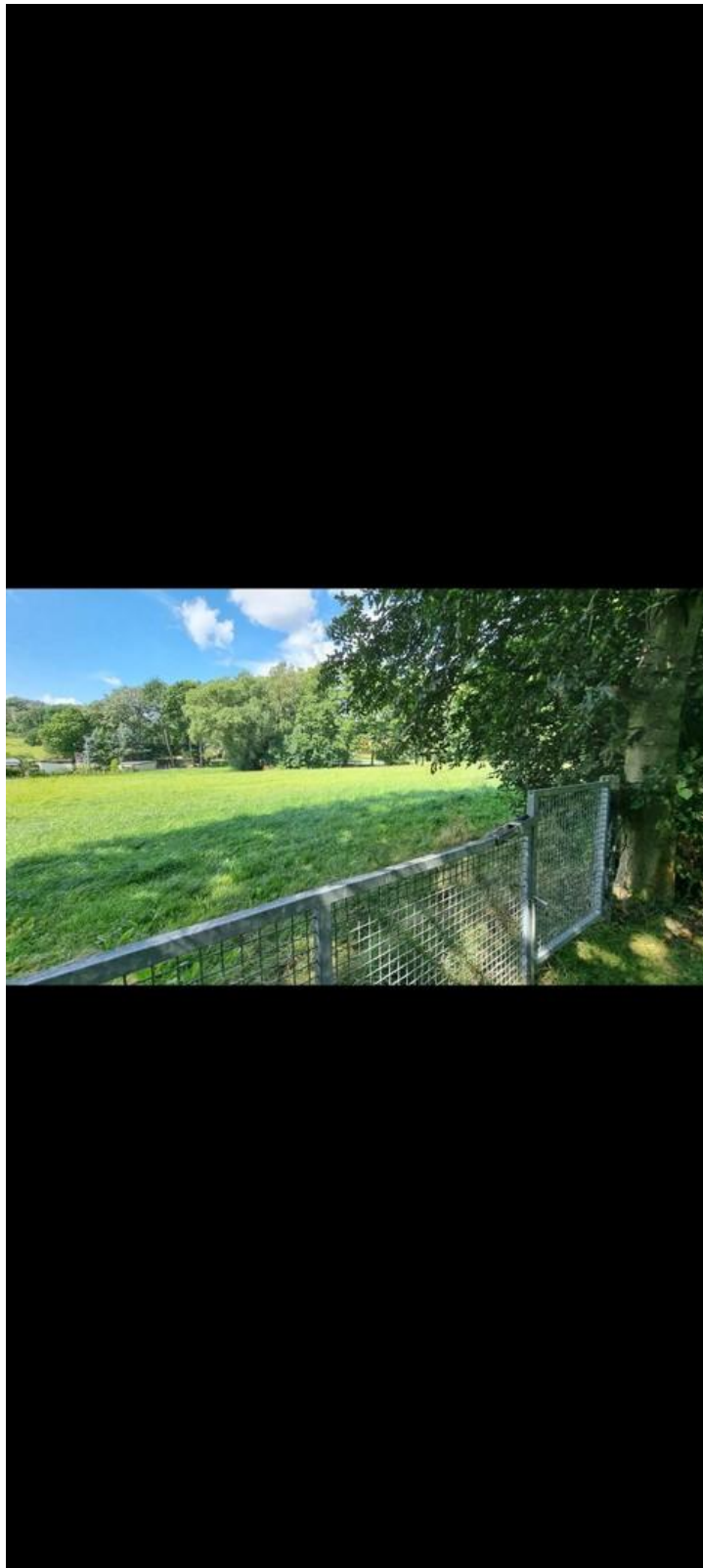


Exposé - Grundrisse



Werkhalle

Exposé - Grundrisse



Angrenzende Wiese

Exposé - Grundrisse



Blick Richtung Oelsnitz

Exposé - Grundrisse



Garten