

Exposé

Bürofläche in Chemnitz

110 qm Bürofläche im Chemnitz Center zu vermieten!



Objekt-Nr. OM-310584

Bürofläche

Vermietung: **443 € + NK**

Ringstraße 17, 09247 Chemnitz
09247 Chemnitz
Sachsen
Deutschland

Übernahme	Nach Vereinbarung	Gesamtfläche	110,00 m ²
Zustand	keine Angaben	Heizung	Zentralheizung
Büro-/Praxisfläche	110,00 m ²		

Exposé - Beschreibung

Objektbeschreibung

Zu vermieten: Büroraum mit 110 m² im Chemnitz Center im 1. Obergeschoss. Die Kaltmiete beträgt 443,- EUR zzgl. Nebenkosten. Die Nebenkostenvorauszahlung beläuft sich auf 3,- EUR pro m². Alle Preise verstehen sich zzgl. der gesetzlichen Mehrwertsteuer.

Bei Interesse oder Fragen wenden Sie sich bitte an das Sekretariat des Chemnitz Centers unter +49 (0) 3722 - 5046 10.

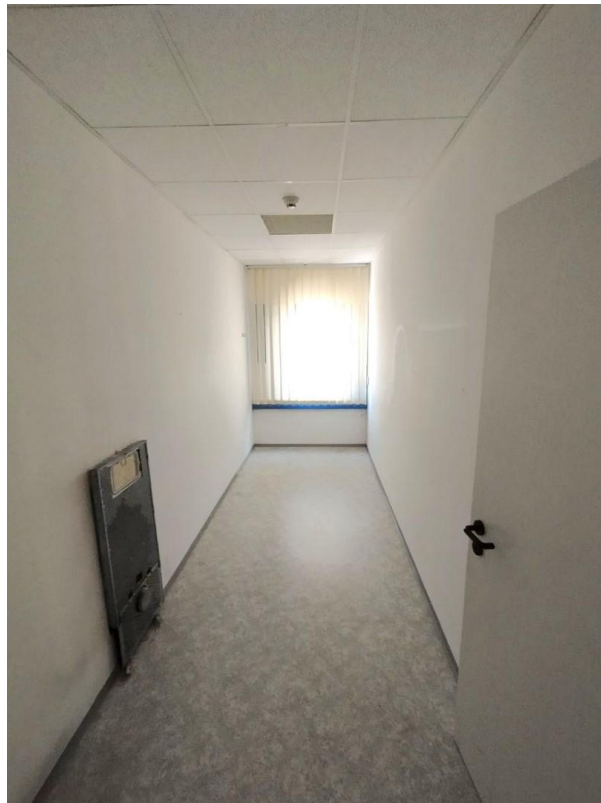
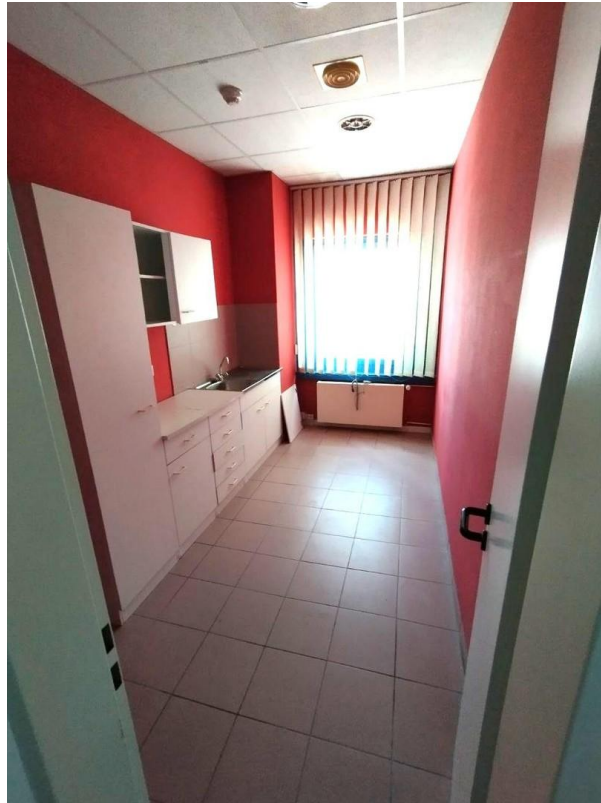
Lage

Das Chemnitz Center liegt verkehrsgünstig an der A4 und B95 und ist somit gut erreichbar. Es bietet eine hohe Frequenz an Besuchern durch seine vielfältigen Einkaufsmöglichkeiten und Dienstleistungen. Die Nähe zu öffentlichen Verkehrsmitteln sowie ausreichend Parkplätze machen das Chemnitz Center zu einem attraktiven Standort für Büovermietungen. Die Umgebung ist durch ein dynamisches Umfeld geprägt, das eine ideale Kombination aus Einzelhandel, Gastronomie und Büroflächen bietet. Hier finden Unternehmen eine moderne Infrastruktur in einem etablierten Handelszentrum.

Infrastruktur:

Lebensmittel-Discount, Öffentliche Verkehrsmittel

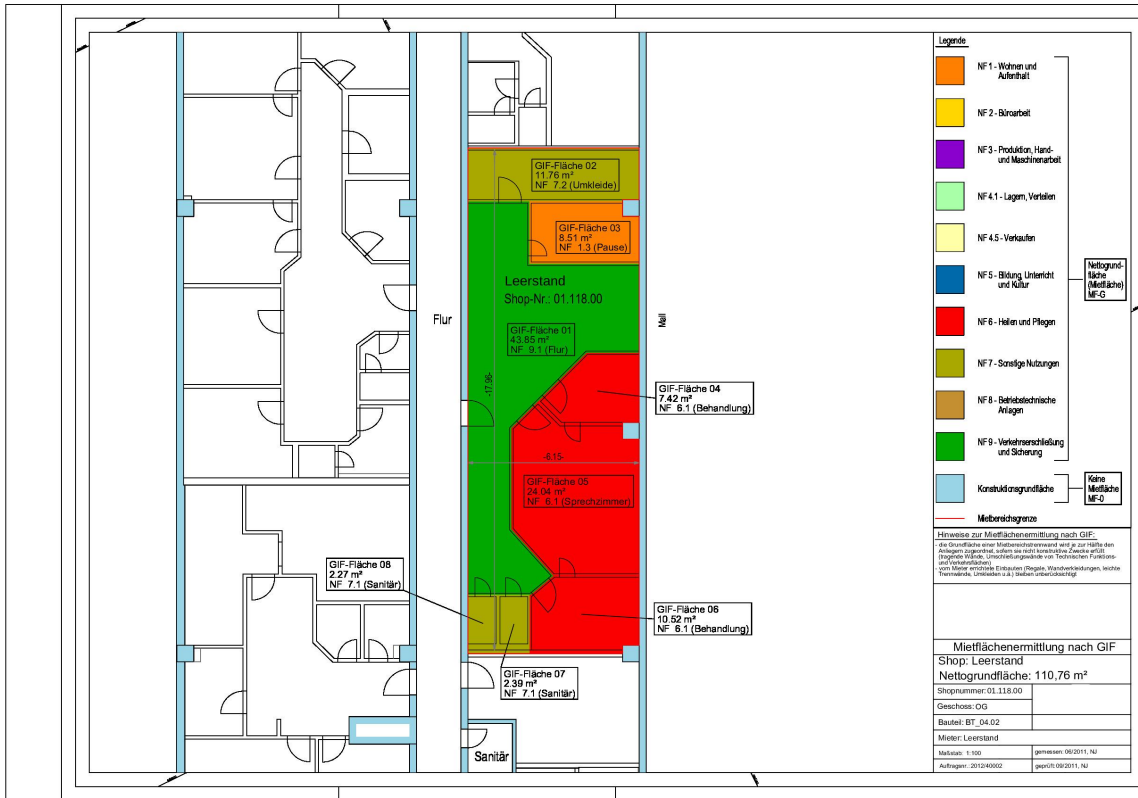
Exposé - Galerie



Exposé - Galerie



Exposé - Grundrisse



Exposé - Grundrisse

Flächennachweis nach GIF Leerstand

Standort:		
Bezeichnung:	Leerstand	
Shop-Nr.:	01.118.00	
Mieter:	Leerstand	
Bauteil:	BT_04.02	
Geschoss:	01_OG	
Nutzung GIF	Flächeninhalt in m ²	Raum ID
NF 9.1 - Flur	43,85	1
NF 7.2 - Umkleide	11,76	2
NF 1.3 - Pause	8,51	3
NF 6.1 - Behandlung	7,42	4
NF 6.1 - Sprechzimmer	24,04	5
NF 6.1 - Behandlung	10,52	6
NF 7.1 - Sanitär	2,39	7
NF 7.1 - Sanitär	2,27	8

Nutzung GIF	Gesamtfläche in m ²
Nutzfläche (NF)	110,76
Funktionsfläche (FF)	0,00
Verkehrsfläche (VF)	0,00
Nettogrundfläche	<u>110,76</u>