

Exposé

Halle in Oberhausen

**1050m2 Halle und 200m2 Büro mit Sozialräumen! Teilbar
ab 50m2**



Objekt-Nr. OM-310622

Halle

Vermietung: **5.500 € + NK**

Ansprechpartner:
Amin El Gendi

46049 Oberhausen
Nordrhein-Westfalen
Deutschland

Baujahr	1989	Zustand	nach Vereinbarung
Etagen	1	Etage	Erdgeschoss
Energieträger	Gas	Gesamtfläche	1.250,00 m ²
Nebenkosten	1.200 €	Lager-/Prod.fläches	1.050,00 m ²
Summe Nebenkosten	1.500 €	Freifläche	150,00 m ²
Mietsicherheit	15.000 €	Garagen	2
Übernahme	ab Datum	Heizung	Zentralheizung
Übernahmedatum	01.10.2024		

Exposé - Beschreibung

Objektbeschreibung

Zu vermieten ist eine große und hohe Halle, optional mit Büro- und Sozialräumen.

Die Halle ist ebenerdig und die Büroräume schließen über einen Korridor an, welcher einen eigenen Vordereingang hat. Falls nur die Halle interessant ist, muss man die Büräume nicht komplett mieten. Es können auch nur einzelne Büros oder eben keine Büros mitgemietet werden. Die Einelmieten belaufen sich wie folgt:

Kernhalle = 30X25 Meter = 750m² = 3.000,00 EUR Nettokaltmiete (4,00 EUR/m²)

rechter Teil/Nebenhalle = 159m² = 795,00 EUR Nettokaltmiete (5,00 EUR/m²)

linker Teil/Nebenhalle = 120m² = 540,00 EUR Nettokaltmiete (4,50 EUR/m²)

Büroräume inklusive Flure und Sanitärbereich = 1.750,00 EUR Nettokaltmiete (7,00 EUR/m²), was einer Gesamtnettokaltmiete in Höhe von 6.085 EUR entspricht.

Bei einer Anmietung aller obigen Flächen kann eine Nettokaltmiete in Höhe von 5.500,00 EUR vereinbart werden.

Weiter ist für die Flächen eine Betriebskostenvorauszahlung in Höhe von 1.500 EUR zu zahlen. Alle obigen Räume sind an einen Heizkreis mit einem separaten Heizkessel (Gas) angeschlossen. Die warmen Betriebskosten zahlen Sie direkt an den Gasversorger.

Vor dem Haus befinden sich 12 Stellplätze, die zum Preis von je 35 EUR/Monat zusätzlich angemietet werden können.

Ausstattung

Das Haus ist aus dem Jahr 1989 und wurde fortlaufend gepflegt.

Eine Wohnnutzung ist ausgeschlossen.

Fußboden:

Fliesen, Sonstiges (s. Text)

Weitere Ausstattung:

Einbauküche

Sonstiges

Provisionsfreie Vermietung vom Eigentümer!

Bei Interesse schreiben Sie kurz etwas zu Ihrer Firma, beziehungsweise zur beabsichtigten Nutzung und teilen uns Ihre Telefonnummer mit, wir melden uns dann zeitnah bei Ihnen.

Lage

Die Einheiten befinden sich im Gewerbegebiet Zum Eisenhammer 18a in Oberhausen

Infrastruktur:

Apotheke, Lebensmittel-Discount, Allgemeinmediziner, Kindergarten, Grundschule, Hauptschule, Realschule, Gymnasium, Gesamtschule, Öffentliche Verkehrsmittel

Exposé - Galerie



Exposé - Galerie



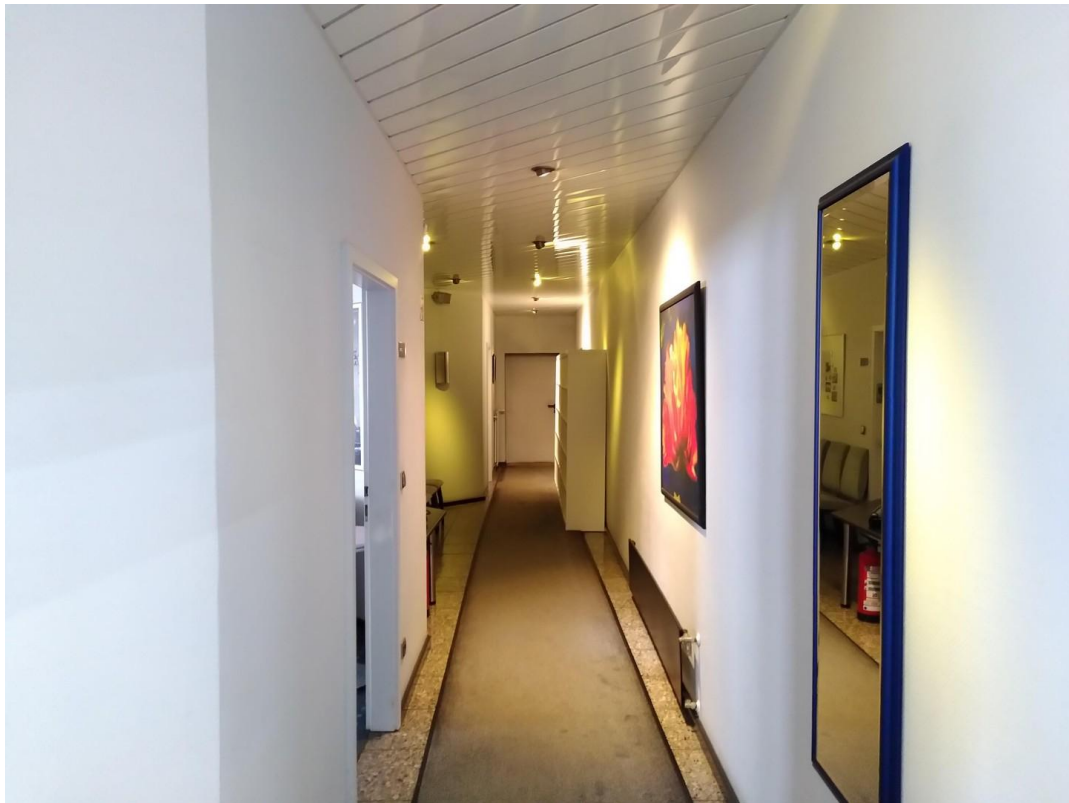
Exposé - Galerie



Exposé - Galerie



Exposé - Galerie



Exposé - Galerie



Exposé - Galerie



Exposé - Galerie



Exposé - Galerie



Exposé - Galerie



Exposé - Galerie



Exposé - Galerie



Exposé - Grundrisse

