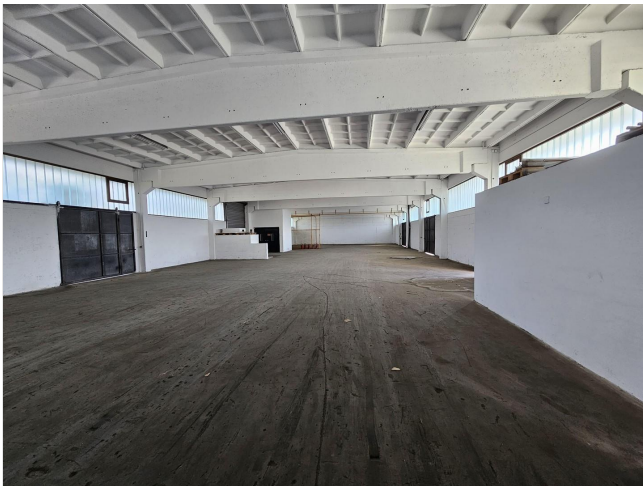


Exposé

Lager in Furth im Wald

Lagerhalle mit einer Fläche von 730m²



Objekt-Nr. OM-310653

Lager

Vermietung: **2.920 € + NK**

Ansprechpartner:
Diana Russner

Marienstraße 35
93437 Furth im Wald
Bayern
Deutschland

Baujahr	1980	Übernahme	Nach Vereinbarung
Etagen	1	Zustand	gepflegt
Energieträger	Gas	Etage	Erdgeschoss
Nebenkosten	300 €	Gesamtfläche	730,00 m ²
Summe Nebenkosten	300 €	Lager-/Prod.fläches	730,00 m ²
Mietsicherheit	8.760 €	Heizung	Zentralheizung

Exposé - Beschreibung

Objektbeschreibung

Die vielseitig nutzbare Lagerhalle in Furth im Wald bietet flexible Mietmöglichkeiten für unterschiedliche Anforderungen. Mit der Lagermöglichkeit bis zu einer Höhe von 5,0 m, den flexibel anzumietenden Flächen von 185m² - 730m² und der beidseitigen Verfügbarkeit von Laderampen bieten wir das passende für viele Anliegen.

Anfahrbar ist die Lagerfläche über die Laderampe an Gebäudevorderseite mit 3 Toren und zusätzlich ebenerdig mittels Gabelstapler über Gebäuderückseite. Vor den Laderampen befindet sich ein großzügiger Hof mit Anfahrtsmöglichkeit für LKW/Sattelschlepper.

Ebenso verfügt die Lagerhalle über zwei kleine innenliegenden Abstellräume welche gesamt eine Fläche von knapp 13m² aufweisen.

Auf dem Gelände sind neben Büroräumen auch eine mit Stapler und Lieferwagen anfahrbare weitere Lagerfläche im UG sowie Tiefgaragenstellplätze und Stellplätze im Hof verfügbar.

Ausstattung

Das Gebäude ist mit Glasfaseranschluß für schnelles Internet ausgestattet. Die Nutzung des W-Lans des vorhandenen Routers ist im Mietpreis inklusive.

Sonstiges

Verantwortlich:

Pfisterer Immobilienverwaltung GmbH

Breite Weg 38

76547 Sinzheim

E-Mail: info@pfisterer.immobilienverwaltung

Registereintrag:

Registergericht: Mannheim

Registernummer: HRB 745750

Umsatzsteuer-Identifikationsnummer: DE358988567

Geschäftsführer: Hans-Georg Pfisterer

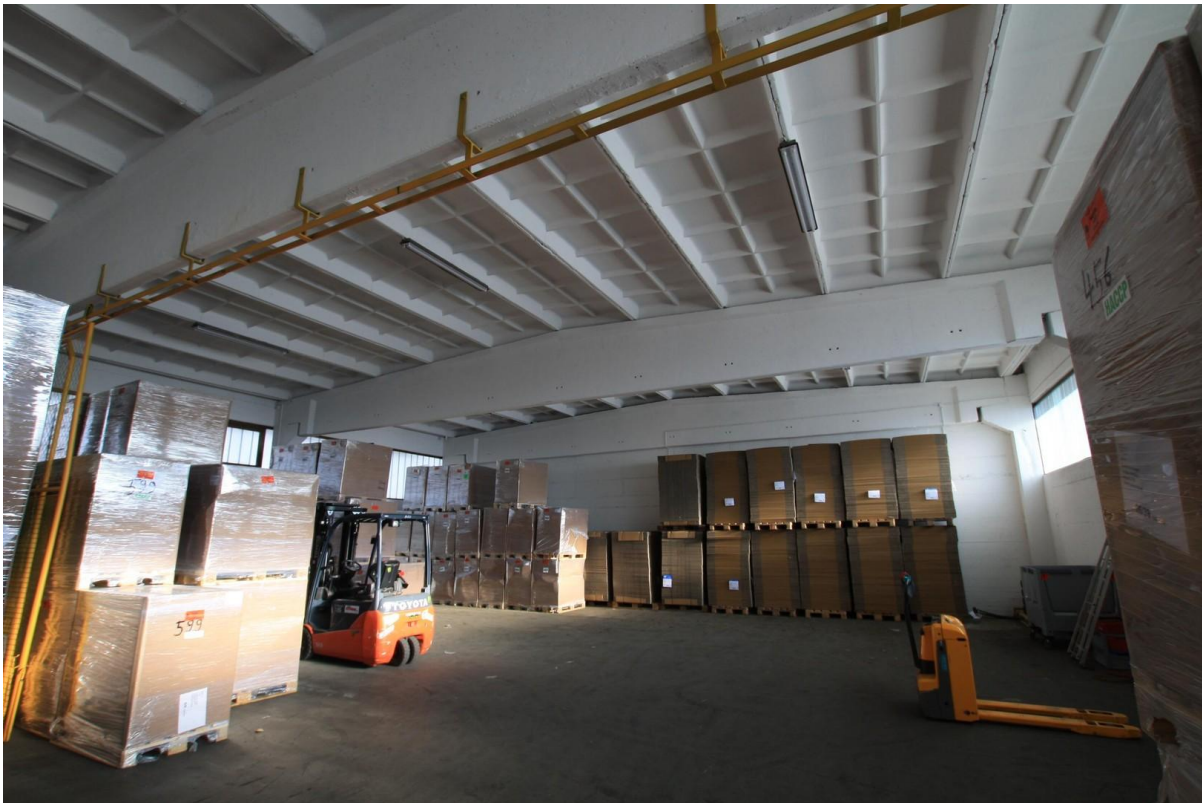
Lage

Die Lagerhalle befindet in der Marienstraße 35 in Furth im Wald mit guter Anbindung zur B20. Bahnhof Furth ist fußläufig in wenigen Minuten erreichbar, ebenso diverse Einkaufsmöglichkeiten, Imbisse und Restaurants.

Infrastruktur:

Apotheke, Lebensmittel-Discount, Allgemeinmediziner, Kindergarten, Grundschule, Realschule, Gesamtschule, Öffentliche Verkehrsmittel

Exposé - Galerie



Exposé - Galerie



Exposé - Galerie



Exposé - Galerie



Exposé - Galerie



Exposé - Galerie



Exposé - Galerie



Exposé - Grundrisse

