

Exposé

Wohnen in Brodersby

Grundstück für Doppelhaus oder Einfamilienhaus, fussläufig zur Ostsee



Objekt-Nr. OM-310681

Wohnen

Verkauf: **175.000 €**

Ansprechpartner:
Nicole Kuhr

24398 Brodersby
Schleswig-Holstein
Deutschland

Grundstücksfläche 411,00 m²

Übernahme

Nach Vereinbarung

Exposé - Beschreibung

Objektbeschreibung

Baugrundstücke im Ostseebad Schönhagen –

Ihr neues Zuhause an der Ostsee

Das Grundstück ist nur 800m von der Ostsee entfernt und kann mit einem kleinen Doppelhaus oder einem großzügigen Einfamilienhaus bebaut werden. Auch ein Einfamilienhaus mit Einliegerwohnung ist möglich.

Grundrissbeispiele erhalten Sie in unserem Exposé.

Für das Grundstück liegt eine Baugenehmigung für die Bebauung mit einem Doppelhaus vor.

Das Grundstück ist voll erschlossen.

Es wird das Grundstück 1a und das Grundstück 1b verkauft.

Sonstiges

Im Kaufpreis sind folgende Kosten bereits enthalten:

- Grundstück
- Baugenehmigung

Nicht im Kaufpreis enthalten sind:

- Grunderwerbssteuer
- Notar- und Gerichtskosten

Keine Käufercourtage.

Lage

Die Lage der Grundstücke ist absolut idyllisch, direkt am wunderschönen Schlosspark von Schloss Schönhagen gelegen. Der Schlosspark mit einem malerischen See und dem historischen Torhaus strahlt Ruhe und Entspannung aus. Nur 800 m entfernt erwartet Sie ein wunderschöner Sandstrand, an dem Sie sich in einem Strandkorb entspannen, frische Fischbrötchen genießen oder bei einem Eis den Blick über das Meer schweifen lassen können.

Ein weiteres Highlight ist die nahegelegene Steilküste, die zu entspannten Spaziergängen am Meer einlädt. Direkt an der Küste entlang führt ein Radweg zum Yachthafen Olpenitz und nach Kappeln, wo es ein großes Angebot an Supermärkten, Schulen und weiteren touristischen Highlights gibt. Das Segelrevier Ostsee-Schlei bietet außerdem Liegeplätze in kleinen Yacht- und Fischerhäfen mit allem Komfort.

Für Ihre alltäglichen Bedürfnisse erreichen Sie bequem zu Fuß einen Bäcker, einen Einkaufsmarkt, einen Kiosk, verschiedene Bistros, zwei Cafés und einen großen Spielplatz mit einer Seilbahn.

Kurze Wege:

- Sandstrand: ca. 800 m
- Hofcafé: ca. 200 m
- Bäcker: ca. 450 m
- Kiosk: ca. 400 m
- Einkaufsmarkt/Cafés/Bistros: ca. 900 m
- Spielplatz: ca. 1000 m

Infrastruktur:

Lebensmittel-Discount, Öffentliche Verkehrsmittel

Exposé - Galerie

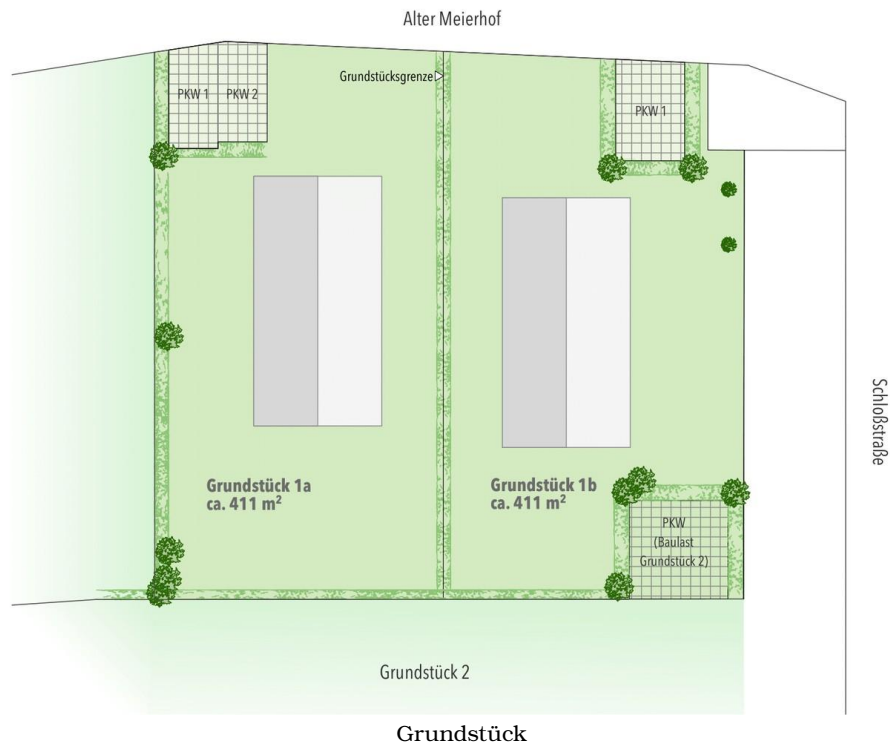


Foto Baugrundstück 1

Exposé - Galerie



Foto Baugrundstück 2



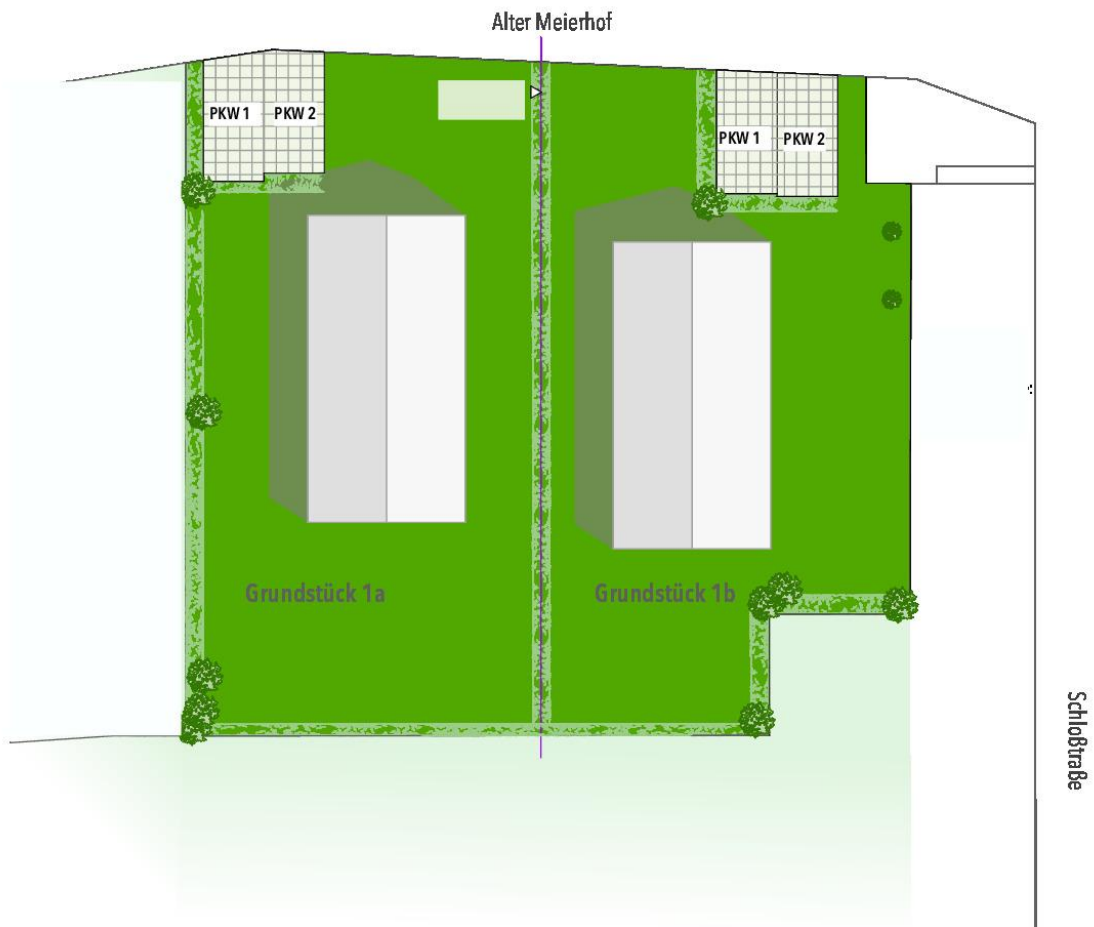
Foto Baugrundstück 3

Exposé - Galerie



Mögliche Bebauung

Exposé - Grundrisse



Exposé - Grundrisse

