

Exposé

Wohnung in Alfhausen

Barrierefreies Wohnen in Gemeinschaft im Ortskern von Alfhausen



Objekt-Nr. **OM-310753**

Wohnung

Vermietung: **525 € + NK**

Ansprechpartner:
Stürenberg

49594 Alfhausen
Niedersachsen
Deutschland

Baujahr	2023	Heizkosten	70 €
Zimmer	1,00	Mietsicherheit	900 €
Wohnfläche	55,00 m ²	Übernahme	ab Datum
Nutzfläche	85,00 m ²	Übernahmedatum	01.11.2024
Energieträger	Fernwärme	Etage	1. OG
Nebenkosten	95 €	Heizung	Sonstiges

Exposé - Beschreibung

Objektbeschreibung

Wohnung frei auf dem Hof Stürenberg – Gemeinschaftlich wohnen und wohlfühlen!

Inmitten des charmanten Ortskerns von Alfhausen ist Anfang 2023 unser Wohnprojekt auf dem Hof Stürenberg entstanden. Unser Gebäude bietet vier gemütliche Wohneinheiten: eine großzügige Erdgeschosswohnung und drei Apartments im Obergeschoss, die bequem über eine Treppe oder einen Aufzug erreichbar sind. Darüber hinaus teilen sich die Bewohner einen einladenden Gemeinschafts-raum und einen wunderschönen Garten, der zum Verweilen und mitgestalten einlädt.

Der Kern unseres Projekts ist das gemeinschaftliche Wohnen, bei dem dennoch jede und jeder genug Raum hat, sich in die eigenen vier Wände zurückzuziehen. Uns liegt viel daran, unseren Bewohnerinnen und Bewohnern durch den Gemeinschaftsaspekt und die Barrierefreiheit ein langes, selbstständiges und selbstbestimmtes Leben zu ermöglichen.

Zum 01.12.2024 (oder auf Wunsch auch schon ab dem 01.11.2024) wird ein Apartment im Obergeschoss frei. Die aktuelle Bewohnerstruktur ist weiblich und 55+, aber natürlich sind auch Herren herzlich willkommen! Wir würden uns freuen, wenn Sie Interesse an gelegentlichen gemeinsamen Aktivitäten haben.

Wenn Sie ein ernsthaftes Interesse an dieser besonderen Wohnform haben, melden Sie sich gerne direkt hier oder schreiben uns an. Die Kontaktdaten finden Sie auf unserer Homepage. Wir freuen uns darauf, von Ihnen zu hören!

Im Anhang finden Sie eine pdf mit dem Grundriss des Apartments sowie die genaue Kostenaufstellung.

Weitere Informationen:

<https://hof-stuerenberg.de/>

https://neues-wohnen-nds.de/neue-wohnformen-und-nachbarschaften/projekte/gemeinschaftliche-wohnprojekte/?projekt=proj_166

Ausstattung

Fußboden:

Fliesen, Vinyl / PVC

Weitere Ausstattung:

Garten, Fahrstuhl, Einbauküche, Gäste-WC, Barrierefrei

Lage

Infrastruktur:

Apotheke, Lebensmittel-Discount, Allgemeinmediziner, Kindergarten, Grundschule, Hauptschule, Realschule, Öffentliche Verkehrsmittel

Exposé - Galerie



Apartment 2

Exposé - Galerie



Flur im Apartment

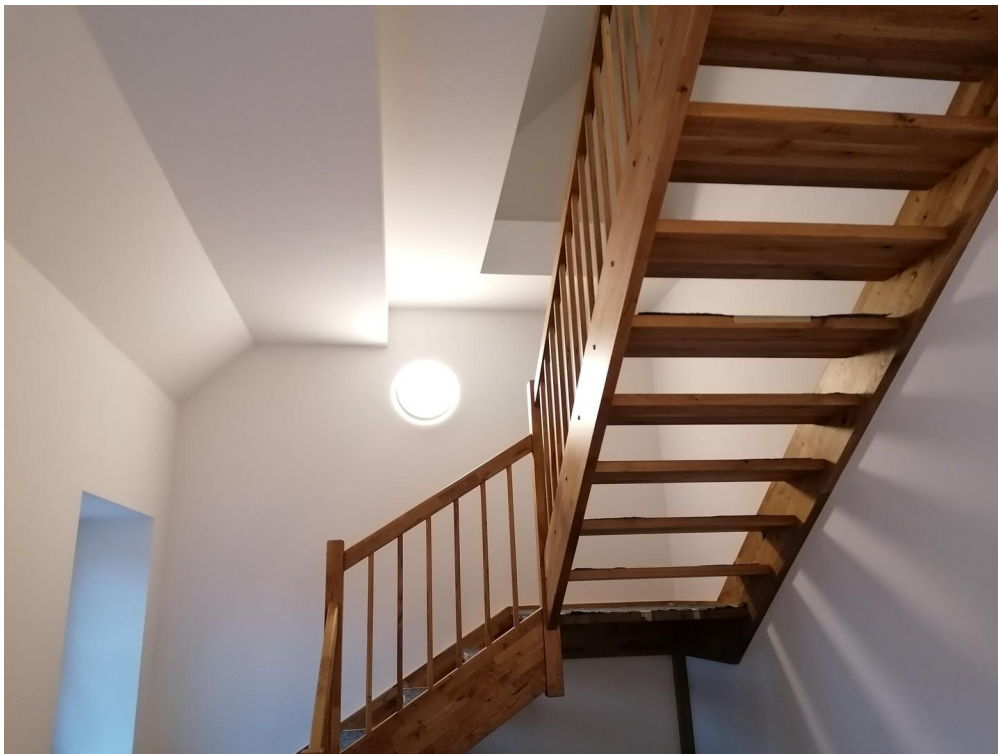


Bad

Exposé - Galerie

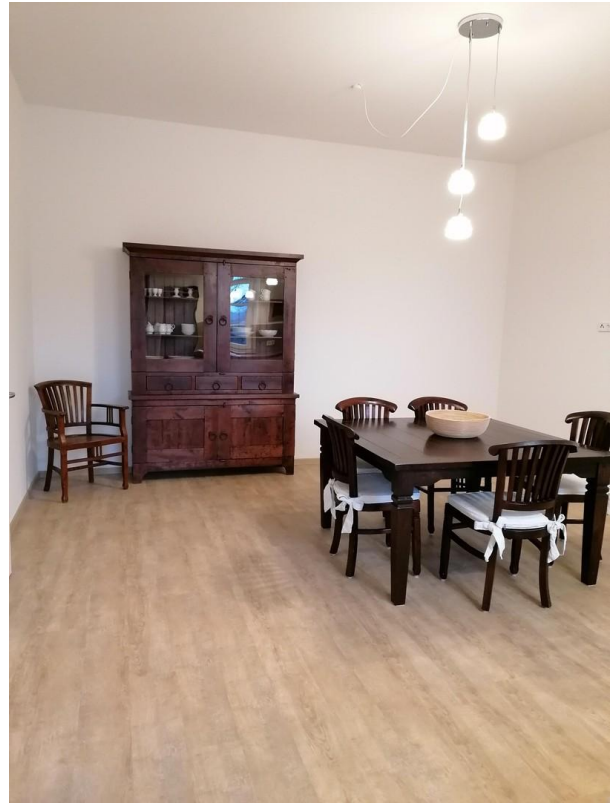


Bad



Treppe

Exposé - Galerie



Gemeinschaftsraum



Gäste WC

Exposé - Galerie



Flur / Fahrstuhl



Zugang Garten

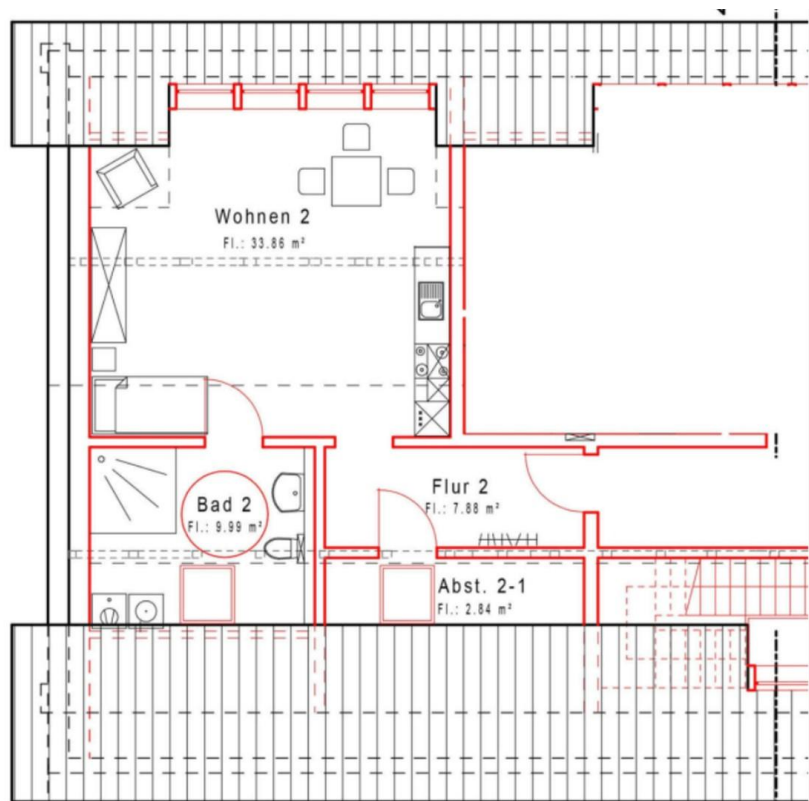


Gemeinschaftsgarten

Exposé - Galerie



Exposé - Grundrisse



Kostenaufstellung Apartment 2 + Allg.

Position	qm	
Kaltmiete Apartment	52,93 a´ 8,50 €	
Umlage Gemeinschaftsräume (Tagesraum und G-WC)	35,22 / 4 = 8,8	
Küchenmiete Apartment + Küche Allg.	-	
Abschlag Heizkosten	-	
Abschlag Nebenkosten	-	
Gesamtkosten / Monat		