

Exposé

Mehrfamilienhaus in Homberg

2-3 Familienhaus in ruhiger Lage mit Appartement zur Ferienvermietung geeignet



Objekt-Nr. **OM-310761**

Mehrfamilienhaus

Verkauf: **296.000 €**

Ansprechpartner:
Patrick Weber

Heinrich-Otto-Weg, 14
34576 Homberg
Hessen
Deutschland

Baujahr	1963	Übernahme	sofort
Grundstücksfläche	815,00 m ²	Zustand	gepflegt
Etagen	3	Badezimmer	3
Zimmer	8,00	Garagen	1
Wohnfläche	211,00 m ²	Carports	1
Nutzfläche	280,00 m ²	Stellplätze	2
Energieträger	Öl	Heizung	Zentralheizung

Exposé - Beschreibung

Objektbeschreibung

Zum Verkauf kommt ein in Massivbauweise errichtetes 2-3 Familienhaus im ruhigen Wohngebiet von Wernswig.

Das Objekt befindet sich in einem soliden altersgemäßem Zustand und ist voll unterkellert.

Wohnung 1:

EG: 3 Zimmer mit geräumiger Wohn-Essküche sowie einem Badezimmer mit Badewanne und separater Dusche.

Wohnung 2:

1.OG: 3 Zimmer mit geräumiger Wohn-Essküche sowie einem Badezimmer mit Badewanne und separater Dusche.

Wohnung 3:

3.OG: 2 Zimmer mit offener Wohn-Essküche sowie einer Büro ecke und einem Badezimmer mit großer Badewanne und Dusche im ausgebauten voll isolierten Dachgeschoss/ Appartement.

Das Gebäude ist voll unterkellert mit separatem Eingang/Ausgang zum Garten.

Im Kellergeschoss befindet sich eine großzügige geräumige Waschküche mit 3 Waschmaschinenanschlüssen, Waschbecken und Stromversorgung.

- 1 Kühlraum/Kühlung mit Deckentransportsystem/Winde
- 1 großer Lager/Abstellraum
- 1 Schlachterraum mit Warm/Kaltwasser Spüle Industriestandard und 380 Volt Stromanschluss
- 1 Heiz-Anlagenraum mit Werkstatt und Wandstaumöglichkeiten sowie 380 Volt Stromanschluss
- 1 Heizöllageraum mit Unterstell-Staumöglichkeit

Im großen Garten ist eine als Aufenthaltsraum ausgebaute massive Holzhütte mit Holz-Terrasse und Grill/Koch Outdoorküche.

Im Garten befindet sich ebenfalls eine Garage und diverse Unterstellmöglichkeiten für Gartengeräte und Zubehör.

Ausstattung

Fußboden:

Laminat, Fliesen

Weitere Ausstattung:

Balkon, Garten, Keller, Vollbad, Duschbad, Einbauküche, Kamin

Lage

Die Immobilie befindet sich im größten Ortsteil der Stadt Homberg (Efze) in Wernswig. Verkehrsmäßig angeschlossen ist der Ort über die Bundesstraße 254 und 323 sowie über Bushaltestellen mit Pendelverkehr zu den gelegenen Ortschaften. So gelangen Sie schnell und einfach zu den nächstgelegenen Orten, wie Homberg (Efze), Melsungen, Fritzlar oder Schwalmstadt. In Wernswig befinden sich neben einer Grundschule und einem Kindergarten auch ein Einkaufsladen, Friseur sowie verschiedene Vereine. Mehr Einkaufsmöglichkeiten,

Arzt etc. sind im nah gelegenen Kreisstadt des Schwalm-Eder-Kreises Homberg (Efze) zu finden.

Infrastruktur:

Apotheke, Lebensmittel-Discount, Allgemeinmediziner, Kindergarten, Grundschule, Realschule, Gesamtschule, Öffentliche Verkehrsmittel

Exposé - Energieausweis

Energieausweistyp	Bedarfsausweis
Erstellungsdatum	ab 1. Mai 2014
Endenergiebedarf	265,80 kWh/(m ² a)
Energieeffizienzklasse	H

Exposé - Galerie



Exposé - Galerie



Exposé - Galerie



Exposé - Galerie



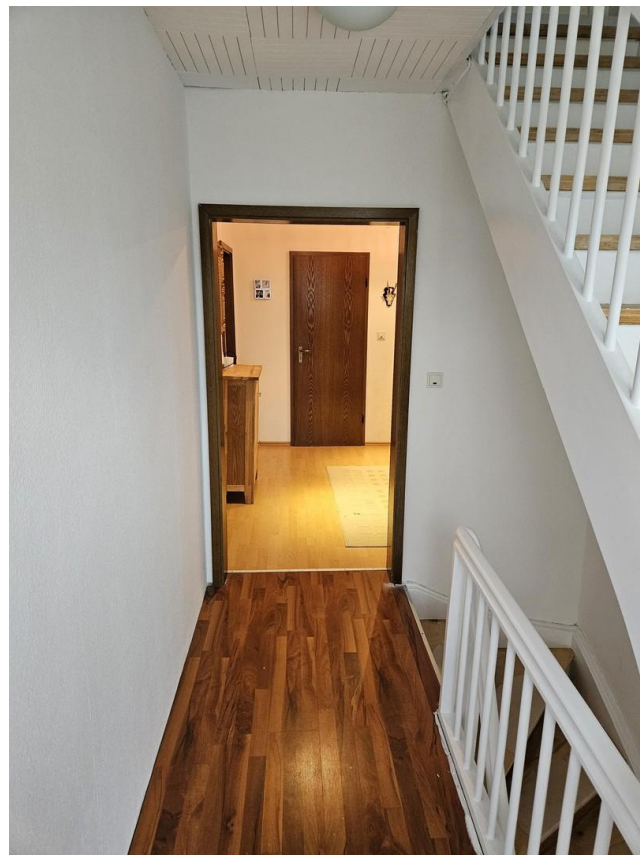
Exposé - Galerie



Exposé - Galerie



Exposé - Galerie



Exposé - Galerie



Exposé - Galerie



Exposé - Galerie



Exposé - Galerie



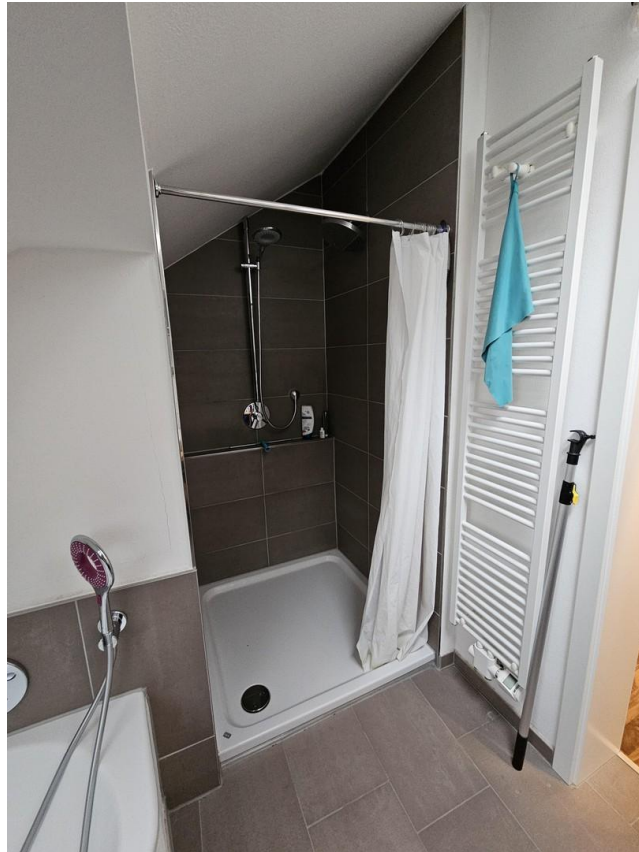
Exposé - Galerie



Exposé - Galerie



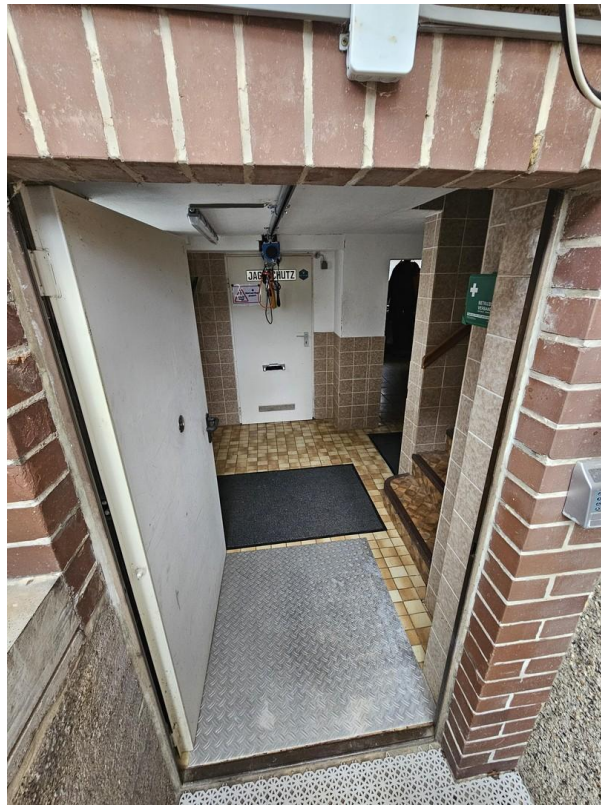
Exposé - Galerie



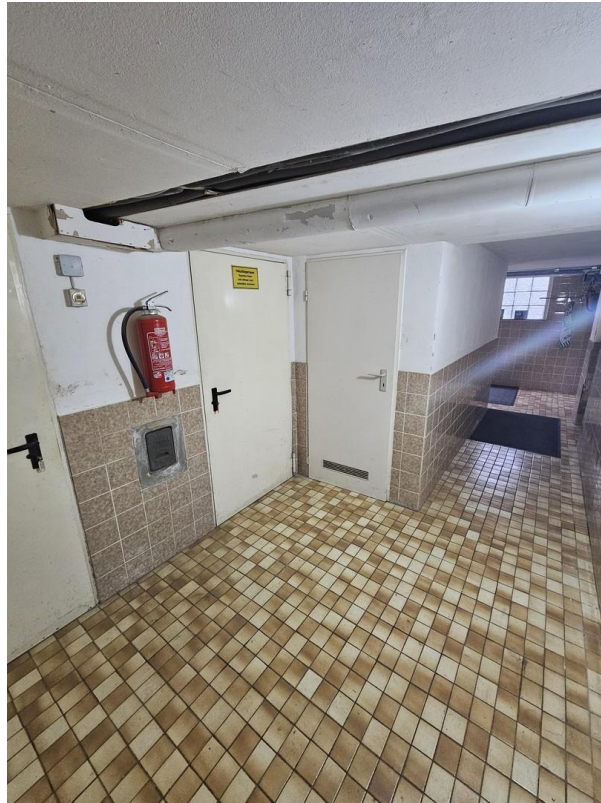
Exposé - Galerie



Exposé - Galerie



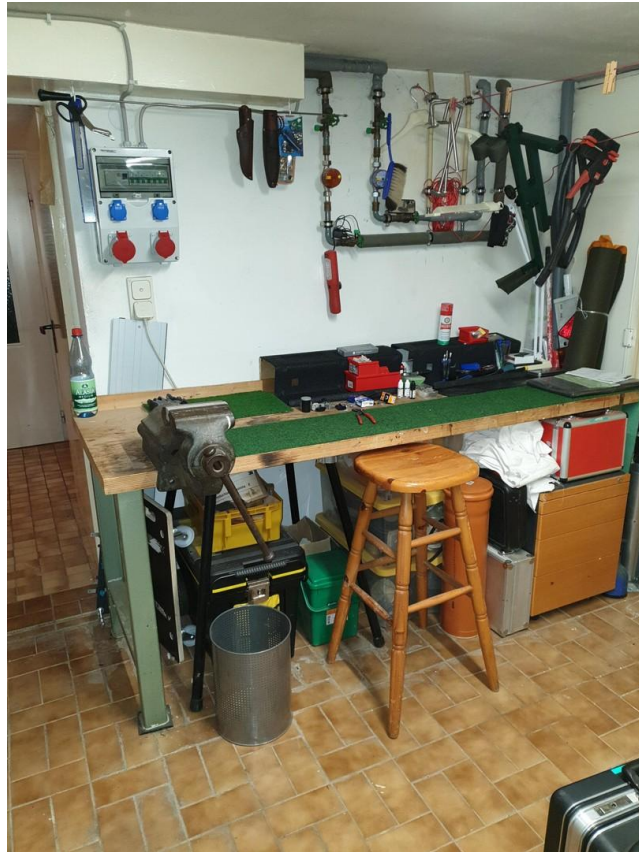
Exposé - Galerie



Exposé - Galerie



Exposé - Galerie



Exposé - Galerie



Exposé - Galerie

