

# Exposé

## Doppelhaushälfte in Müllheim

**DHH MÜLLHEIM 549.000 EURO PROVISIONSFREI**



Objekt-Nr. **OM-310790**

**Doppelhaushälfte**

Verkauf: **549.000 €**

Ansprechpartner:  
E. Stetter-Keck  
Telefon: 07661 3069

79379 Müllheim  
Baden-Württemberg  
Deutschland

Baujahr	1997	Übernahme	sofort
Grundstücksfläche	205,00 m <sup>2</sup>	Zustand	gepflegt
Etagen	2	Schlafzimmer	4
Zimmer	5,50	Badezimmer	2
Wohnfläche	145,00 m <sup>2</sup>	Carports	1
Nutzfläche	50,00 m <sup>2</sup>	Stellplätze	1
Energieträger	Gas	Heizung	Zentralheizung

# Exposé - Beschreibung

## Objektbeschreibung

Gepflegte DHH, Grundstück 205 qm<sup>2</sup>, Wohnfläche 145 qm<sup>2</sup>, Keller 35 qm<sup>2</sup> Bj. 1997, jetzt bezugsfrei

großes Zimmer in hellem UG mit separatem Bad und Eingang

EG: Haupteingang, Flur, Gäste - WC, Garderobebereich, großer, heller Wohn-Essbereich, Küche, Terrasse mit Zugang zum Garten

DG: 3 Zimmer, großzügiges Bad,

Gasheizung von 2017, Energieausweis vorhanden (C/D), neue, hochwertige Küche mit Induktionsherd etc.

Fassadenanstrich 2021

provisionsfrei von privat zu verkaufen

## Ausstattung

Die Terrasse hat eine Überdachung mit Segeltuch.

### **Fußboden:**

Parkett, Fliesen

### **Weitere Ausstattung:**

Terrasse, Garten, Keller, Vollbad, Einbauküche, Gäste-WC

## Lage

ruhige Lage in Müllheim, 1,3 km entfernt vom Zentrum

### **Infrastruktur:**

Apotheke, Lebensmittel-Discount, Allgemeinmediziner, Kindergarten, Grundschule, Hauptschule, Realschule, Gymnasium, Gesamtschule, Öffentliche Verkehrsmittel

# Exposé - Energieausweis

Energieausweistyp	Verbrauchsausweis
Erstellungsdatum	ab 1. Mai 2014
Endenergieverbrauch	99,13 kWh/(m <sup>2</sup> a)
Energieeffizienzklasse	C



## Exposé - Galerie





# Exposé - Galerie



Aufgang zum Haupteingang EG



Küche EG

# Exposé - Galerie



Carport



Wohnbereich Sicht auf Terrasse



# Exposé - Galerie



Eingang EG



Küche EG

# Exposé - Galerie



Küche EG



Wohnbereich Sicht von Terrasse

# Exposé - Galerie



Essbereich EG



Wohn-Essbereich EG



# Exposé - Galerie



Essbereich EG



Flur EG

# Exposé - Galerie



Garderobenteil



Gäste-WC EG



Bad DG

# Exposé - Galerie



Bad DG



Bad DG



# Exposé - Galerie



Zimmer № 1 DG



Zimmer № 2 DG

# Exposé - Galerie



kleines Zimmer № 3 DG



Zimmer № 3 DG

# Exposé - Galerie



Eingang UG



Flur UG



# Exposé - Galerie



Bad UG

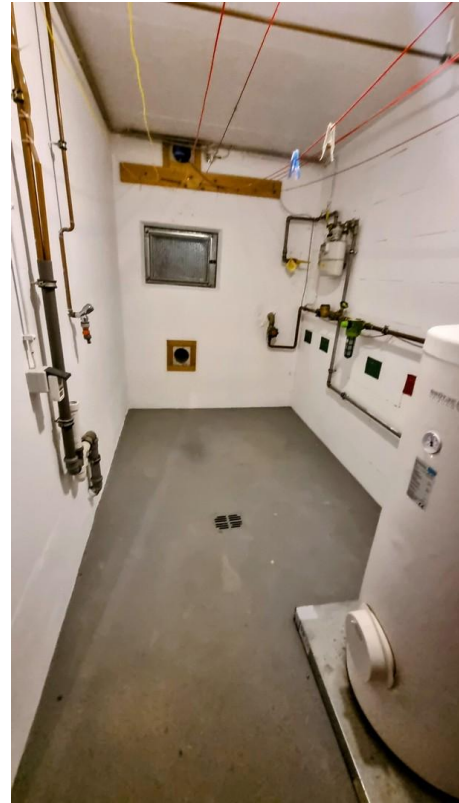


Zimmer UG

# Exposé - Galerie



Treppenaufgang UG



Heizungsraum UG

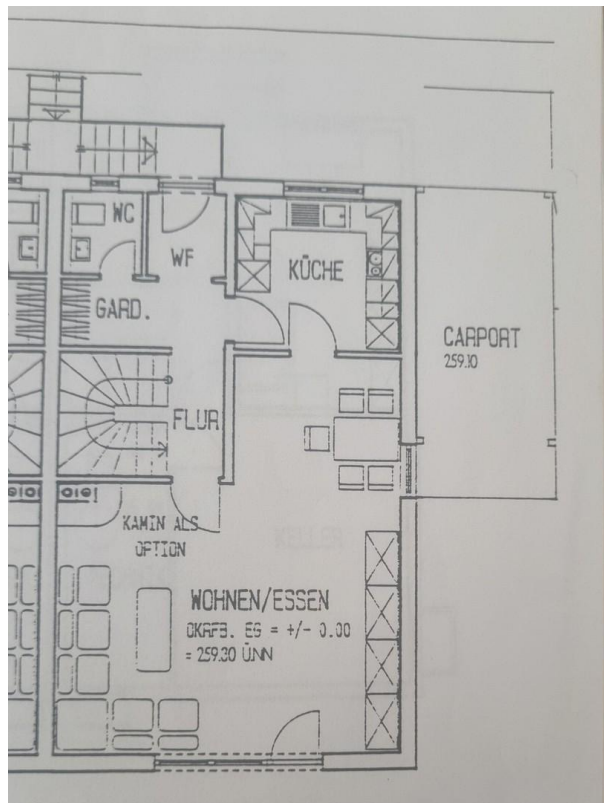


Keller UG

# Exposé - Galerie



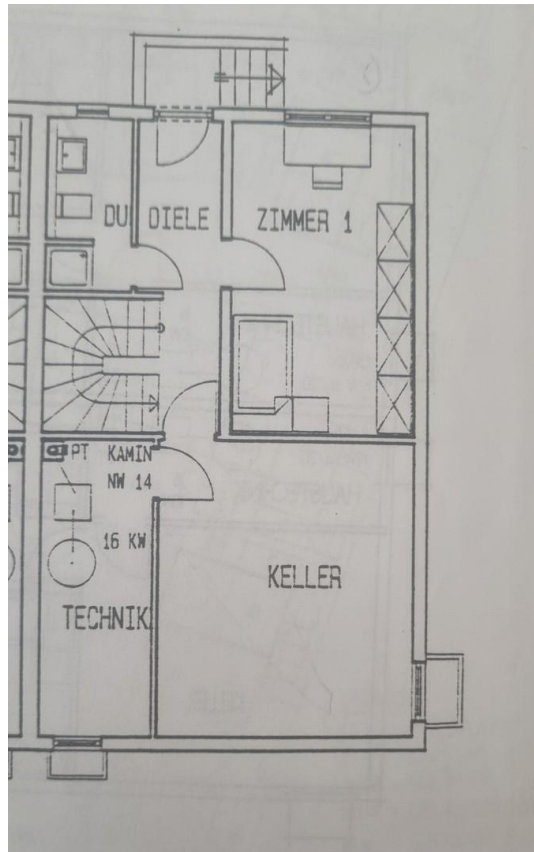
Heizung UG



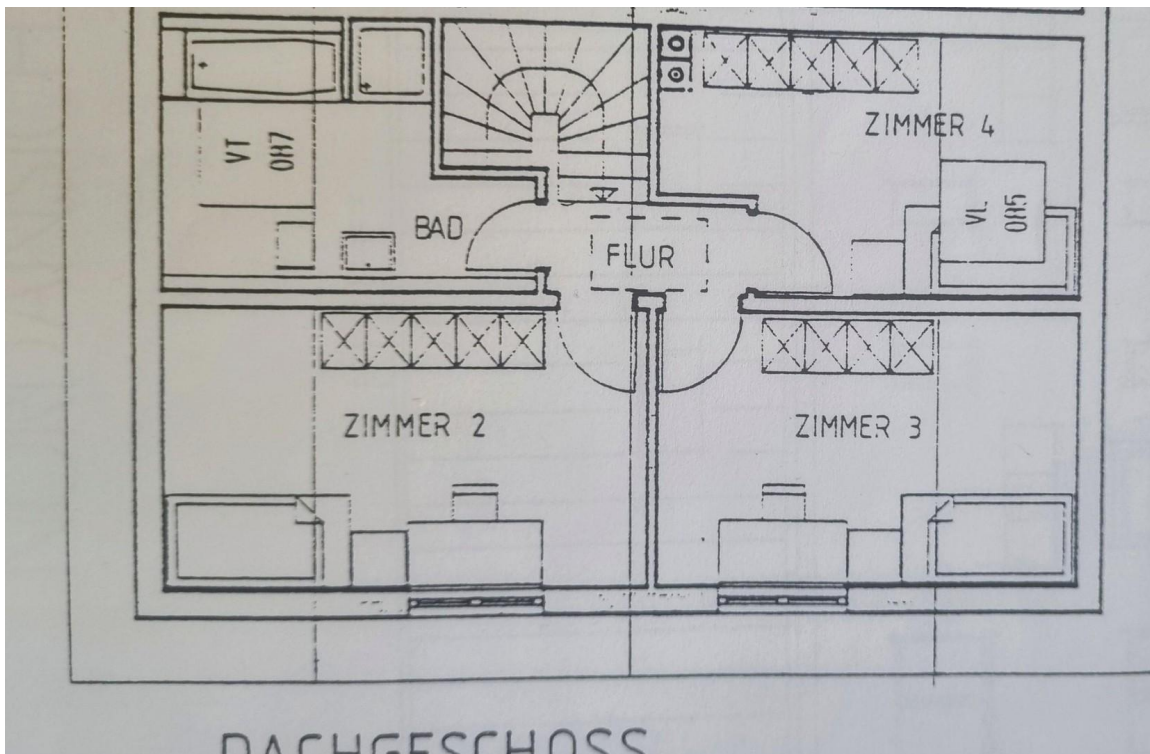
Plan EG



# Exposé - Galerie



Plan UG



Plan DG