

Exposé

Einfamilienhaus in Fuldabrück

Einfamilienhaus (freistehender Bungalow) in Fuldabrück-Bergshausen



Objekt-Nr. OM-310831

Einfamilienhaus

Verkauf: **340.000 €**

Ansprechpartner:
Angela-Simone Groß

34277 Fuldabrück
Hessen
Deutschland

Baujahr	1974	Übernahme	sofort
Grundstücksfläche	700,00 m ²	Zustand	keine Angaben
Etagen	1	Schlafzimmer	1
Zimmer	6,00	Badezimmer	1
Wohnfläche	130,00 m ²	Garagen	1
Nutzfläche	250,00 m ²	Stellplätze	1
Energieträger	Öl	Heizung	Zentralheizung

Exposé - Beschreibung

Objektbeschreibung

Ich verkaufe ein freistehendes massiv gebautes Einfamilienhaus (Bungalow), Baujahr 1974, mit ausgebautem Dachgeschoss, einer angrenzenden Garage und einem Stellplatz in der Einfahrt.

Das Einfamilienhaus hat eine Wohnfläche von 130 m² und insgesamt eine Nutzfläche (incl. ausgebautem Dachgeschoss) von 250 m² und verfügt über eine gesamte Grundstücksgröße von 700 m².

Ausstattung

Das Einfamilienhaus verfügt über einen großzügigen hellen Flur/Diele, einem Gäste-WC, einem Kinderzimmer/Büro, einem Badezimmer mit Badewanne und Dusche, einem Schlafzimmer, einem großen lichtdurchfluteten Wohnzimmer sowie einem Esszimmer mit integrierter Küche (bzw. einer Einbauküche incl. E-Geräten).

Über eine Wendeltreppe gelangt man zu dem ausgebauten Dachgeschoss, welches über ein weiteres Gäste-WC, einem Flur, einem Abstellraum sowie einem großen lichtdurchfluteten Raum mit traumhaftem Blick auf die Fuldaauen, verfügt. Im Jahre 2008/2009 wurden neue Kunststoffenster (Farbe innen weiß und außen mahagonifarben) eingebaut und 2011 eine neue Haustüre. Die Heizungsanlage besteht aus einer Heizölheizung, BJ 1996, welche vollständig funktionstüchtig ist. Der Energieausweis wurde im April 2024 ausgestellt und ist vorhanden. Das Einfamilienhaus verfügt über einen großzügig angelegten Garten nebst Terrasse und zwei kleinen Holzgartenschuppen. Das Gebäude ist nicht unterkellert. Es handelt sich hier um einen Privatverkauf ohne Maklerprovision!

Fußboden:

Parkett, Laminat, Teppichboden, Fliesen

Weitere Ausstattung:

Terrasse, Garten, Vollbad, Einbauküche, Gäste-WC, Barrierefrei

Sonstiges

Da es sich um einen Privatverkauf handelt bitte ich von Makleranfragen abzusehen!

Lage

Das Einfamilienhaus befindet sich in einer Top-Lage und in unmittelbarer Nähe der Fuldaauen. Die Infrastruktur ist sehr gut. In der Nähe befinden sich Ärzte, Einkaufsmöglichkeiten (Lebensmittel etc.), Apotheken, Grundschule, Kindergarten. In unmittelbarer Nähe befindet sich der Anschluss an die öffentlichen Verkehrsmittel.

Infrastruktur:

Apotheke, Lebensmittel-Discount, Allgemeinmediziner, Kindergarten, Grundschule, Öffentliche Verkehrsmittel

Exposé - Energieausweis

Energieausweistyp	Bedarfsausweis
Erstellungsdatum	ab 1. Mai 2014
Endenergiebedarf	190,50 kWh/(m ² a)
Energieeffizienzklasse	F

Exposé - Galerie



Vorderansicht Haus

Exposé - Galerie



Seitenansicht Haus und Garten



Flur



li. Schlafzim. re. Wohnzimmer

Exposé - Galerie



Haustüre li. Treppe z. DG



re. Küche geradeaus Wohnz.



Kinderzimmer/Büro

Exposé - Galerie



Schlafzimmer



Küche/Eßzimmer

Exposé - Galerie



Küche/Eßzimmer



Eßzimmer/Küche

Exposé - Galerie



Eßzimmer/Küche



Wohnzimmer

Exposé - Galerie



Blick aus Wohnzimmer in Flur



Blick aus Wohnz. Rg. Küche/Eßz



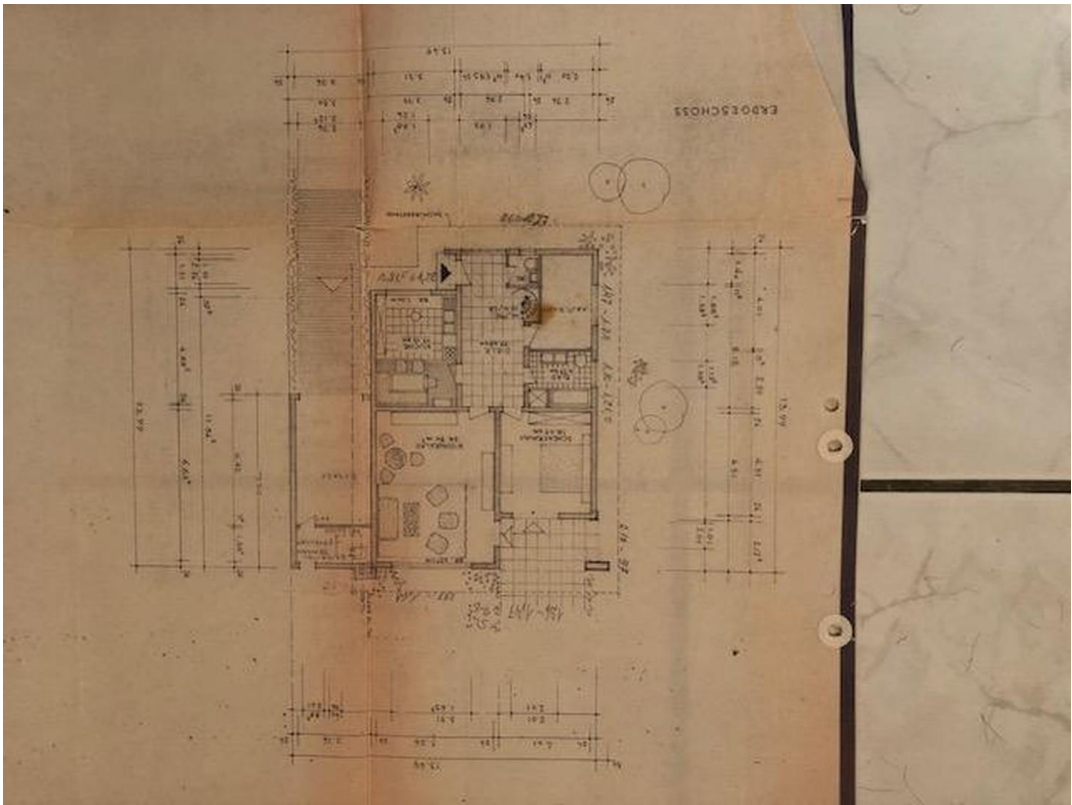
Blick DG in Garten

Exposé - Galerie

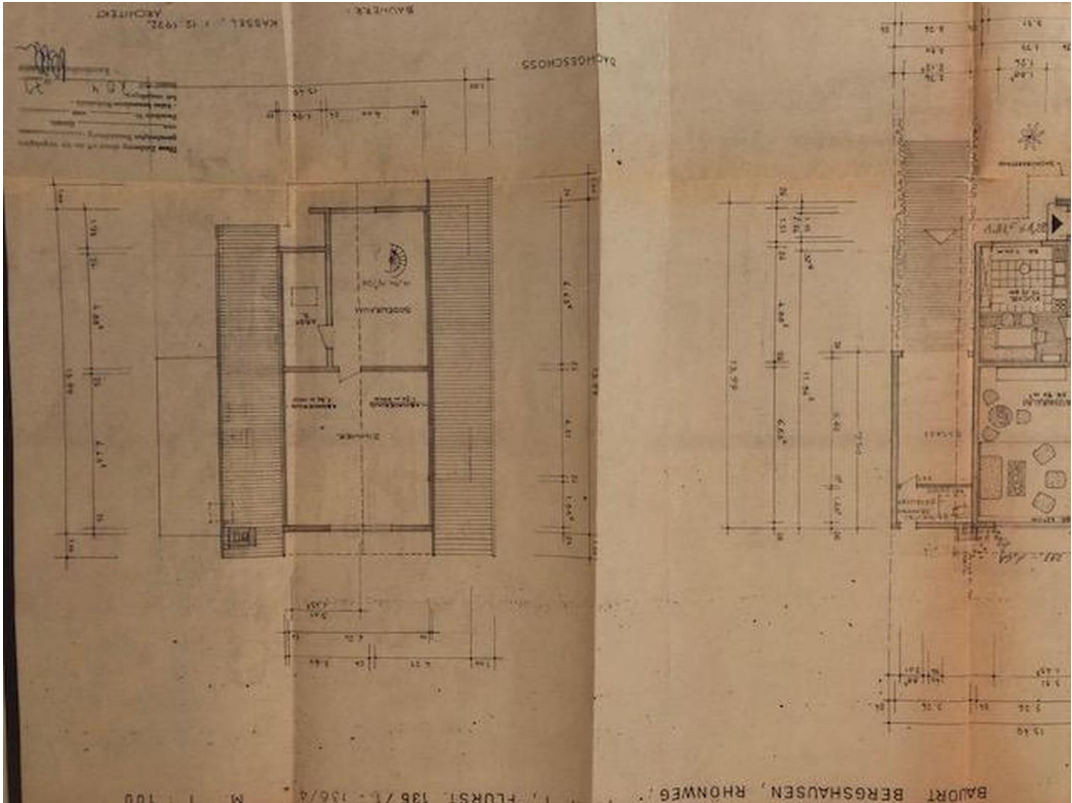


Großes Zimmer im DG

Exposé - Grundrisse

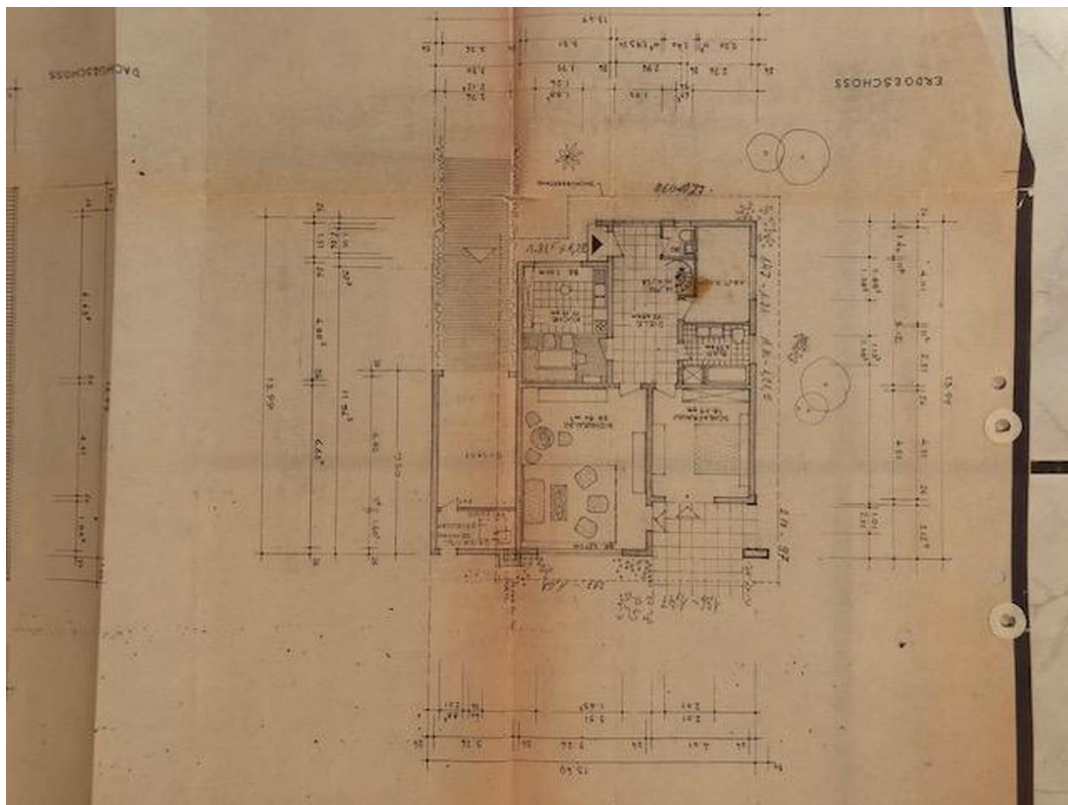


Grundriss



Grundriss

Exposé - Grundrisse



Grundriss