

Exposé

Einfamilienhaus in BONNDORF

Von Privat Schönes Haus mit Wohlfühlambiente und sehr gepflegten Garten



Objekt-Nr. **OM-310841**

Einfamilienhaus

Verkauf: **640.000 €**

Ansprechpartner:
Meersman-Bruggeman

79848 BONNDORF
Baden-Württemberg
Deutschland

Baujahr	1994	Übernahmedatum	15.10.2024
Grundstücksfläche	1.011,00 m ²	Zustand	gepflegt
Etagen	1	Schlafzimmer	3
Zimmer	5,00	Badezimmer	3
Wohnfläche	234,00 m ²	Garagen	2
Energieträger	Öl	Stellplätze	2
Übernahme	ab Datum	Heizung	Fußbodenheizung

Exposé - Beschreibung

Objektbeschreibung

Das gepflegte freistehende Haus in massiver Bauweise mit einem wunderschönen angelegten Grundstück liegt in Wellendingen nur 3 Kilometer entfernt von Bonndorf .

Das Haus liegt in einer Sackgasse und einem reinen Wohngebiet in sonniger Hanglage mit einem unverbaubaren Weitblick .

Ein Licht durchflutetes Wohnzimmer mit großartigen Ausblick nach Süden ist der zentrale Mittelpunkt des Erdgeschosses. Hier ist der Treffpunkt zum Kochen, Essen oder gemeinsames Beisammensein vor dem sehr schönen Schwedenofen.

Die hochwertige Einbauküche schließt sich an. Auf dieser Ebene gibt es noch zwei geräumige Zimmer.

Ein Gäste WC mit Dusche ist ebenfalls vorhanden.

Im Dachgeschoss befindet sich das große Studio mit Zugang zum Großen Balkon.

Das Elternschlafzimmer befindet sich ebenfalls im Dachgeschoss und verfügt über ein Bad mit Dusche.

Im Kellergeschoss mit Zugang ins Treppenhaus , befindet sich die sehr schöne Sauna aus hochwertigen Holz mit begehrter Dusche und WC. Ein Raum für die Haustechnik mit einer neuen Wolf Ölzentralheizung eingebaut in Nov. 2022. Außerdem ist auch noch einen Waschraum im Keller. Auch sind dort zwei Garagen und vor den Garagen zwei Stellplätze .

Ausstattung

Sehr Hochwertig Einbauküche mit Dampfofen, Kaffeemaschine, Warmhalteplatte , Spülmaschine. Miele und AEG Geräte.

Hochwertige Sauna

Oben im Schlafzimmer gibt es einen Einbauschränk.

Fußboden:

Parkett, Fliesen, Vinyl / PVC

Weitere Ausstattung:

Balkon, Terrasse, Garten, Keller, Vollbad, Sauna, Einbauküche, Gäste-WC, Kamin

Sonstiges

Das Haus kann man möbliert /teils möbliert oder auch nicht möbliert erwerben.

Lage

In Bonndorf hat man viele Einkaufsmöglichkeiten, Ärzte, eine Apotheke, Banken, Schulzentrum, Kindergarten, Sportanlagen und ein Freibad , und schöne Wanderwege .

Ein 18 Loch Golfplatz liegt nur 4 Kilometer entfernt von Haus .

Wutachschlucht 6 Km, Schluchsee 18 Km, Titisee 33 Km, Feldberg 38 Km, Freiburg 65 Km, Konstanz 90 Km Schweizer Grenze 13 Km, Zürich 66 Km, Schaffhausen 37Km entfernt.

Das Haus ist Provisionsfrei zu kaufen!

Infrastruktur:

Apotheke, Lebensmittel-Discount, Allgemeinmediziner, Kindergarten, Grundschule, Hauptschule, Realschule, Öffentliche Verkehrsmittel

Exposé - Energieausweis

Energieausweistyp	Bedarfsausweis
Erstellungsdatum	ab 1. Mai 2014
Endenergiebedarf	125,00 kWh/(m ² a)
Energieeffizienzklasse	D

Exposé - Galerie



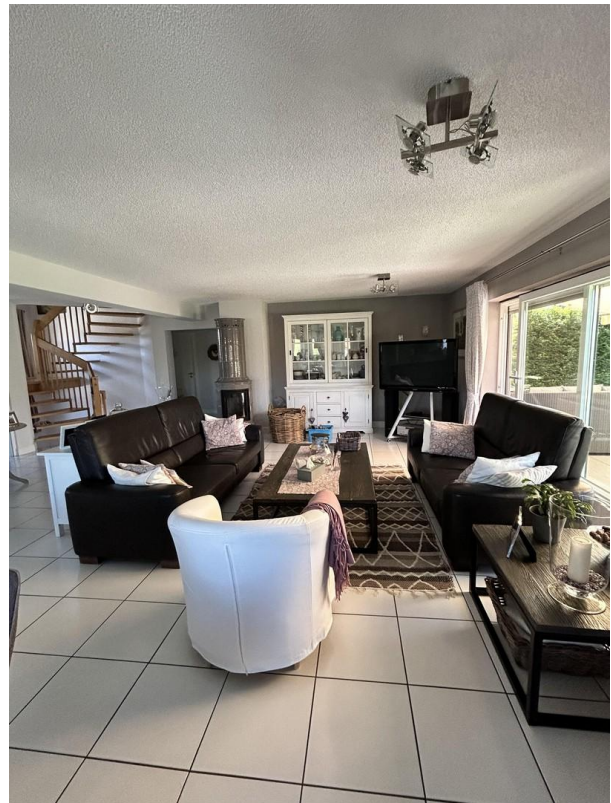
Exposé - Galerie



Exposé - Galerie



Exposé - Galerie



Exposé - Galerie



Exposé - Galerie



Exposé - Galerie



Exposé - Galerie



Exposé - Galerie



Exposé - Galerie



Exposé - Galerie

