

Exposé

Bürofläche in Römerberg

**Großzügige Büroflächen in Römerberg | EG, 1.OG, 2.OG
komplett oder etagenweise zu vermieten**



Objekt-Nr. OM-310856

Bürofläche

Vermietung: **auf Anfrage + NK**

In den Rauhweiden 17
67354 Römerberg
Rheinland-Pfalz
Deutschland

Etagen	3	Büro-/Praxisfläche	690,00 m ²
Energieträger	Gas	Gesamtfläche	690,00 m ²
Übernahme	ab Datum	Stellplätze	16
Übernahmedatum	01.01.2025	Heizung	Zentralheizung
Zustand	gepflegt		

Exposé - Beschreibung

Objektbeschreibung

Objektbeschreibung: Wir bieten ab dem 01.01.2025 moderne und großzügige Büroflächen in einem repräsentativen Gebäude zur Miete an. Die Räumlichkeiten erstrecken sich über das Erdgeschoss und das 1. Obergeschoss, sowie das 2. Obergeschoss und bieten insgesamt über 690 m² Nutzfläche. Die Flächen sind flexibel nutzbar und eignen sich ideal für Unternehmen jeder Größe, ob Start-up, Kanzlei oder etablierte Firma.

Info: Nach Bedarf können auch nur einzelne Etagen.

Ausstattung

- Moderne und helle Räume
- Flexible Raumaufteilung
- Glasfaseranschlüsse vorhanden – für schnelle und zuverlässige Internetverbindungen
- Klimatisierter Serverraum – optimale Bedingungen für Ihre IT-Infrastruktur
- Teeküche jeweils auf jeder Etage möglich
- Separates WC jeweils im EG, 1.OG, 2.OG
- Innenhof, ideal für Pausen oder Meetings im Außenbereich mit vorhandenen Sitzgelegenheiten

Details der Flächen:

Erdgeschoss (EG):

- Gesamtnutzfläche: ca. 260 m²
- Anbau: 71,23 m²
- Eingang: 23,28 m²
- Flur: 13,50 m²
- Teeküche: 3,09 m²
- WC: 2,97 m²
- weitere Büroräume

Innenhof (EG i):

- Nutzfläche: ca 30m²
- Perfekt für Meetings im Freien – Sitzgelegenheiten vorhanden

1. Obergeschoss (1. OG):

- Gesamtnutzfläche: 215,00 m²
- Büros unterschiedlicher Größe (9,72 m² bis 14,68 m²)
- Abstellraum: 3,17 m²
- Flur: 42,91 m²
- Balkon mit Sitzgelegenheit

2. Obergeschoss (2. OG):

- Gesamtnutzfläche: ca. 215,00 m²

- Büros unterschiedlicher Größe (8,77 m² bis 26,4 m²)
- 1 Meetingraum: 34,50 m²
- Teeküche: 3,09 m²
- Flur: 34,10 m²
- WC: 6,1 m²

Zusätzlich können Parkflächen direkt am Gebäude angemietet werden. Kostenfreie Parkmöglichkeiten sind in der Nähe vorhanden, und öffentliche Verkehrsmittel sind schnell erreichbar.

Fußboden:

Fliesen

Weitere Ausstattung:

Balkon, Terrasse, Gäste-WC

Sonstiges

Wenn Sie Interesse haben oder weitere Informationen wünschen, zögern Sie nicht, uns zu kontaktieren. Wir freuen uns darauf, Ihnen die Räumlichkeiten persönlich zu zeigen.

Lage

Das Bürogebäude befindet sich in einem Industriegebiet, einer gut erreichbaren und verkehrsgünstigen Lage.

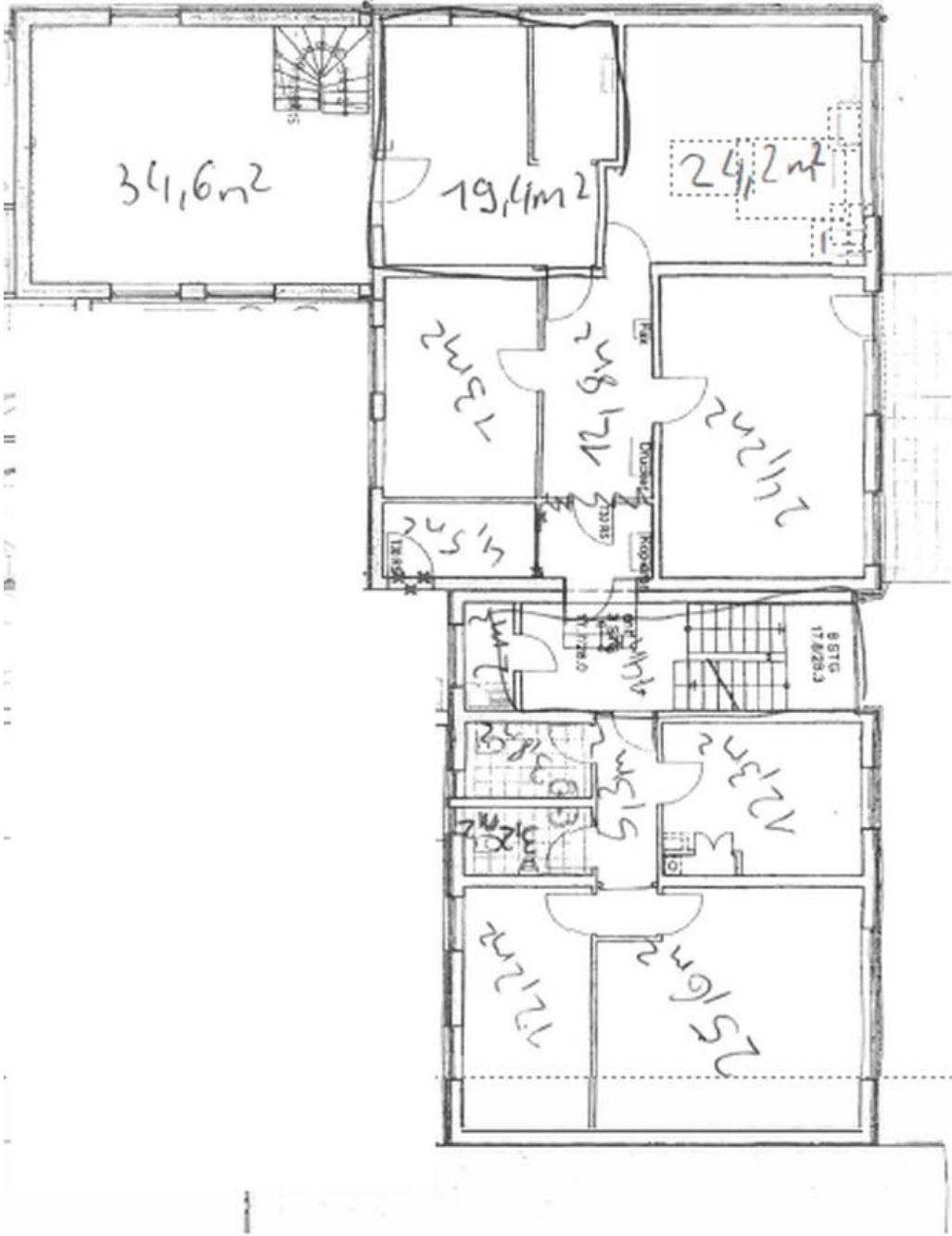
Infrastruktur:

Apotheke, Lebensmittel-Discount, Allgemeinmediziner, Öffentliche Verkehrsmittel

Exposé - Galerie



Exposé - Grundrisse



1.OG

Exposé - Grundrisse



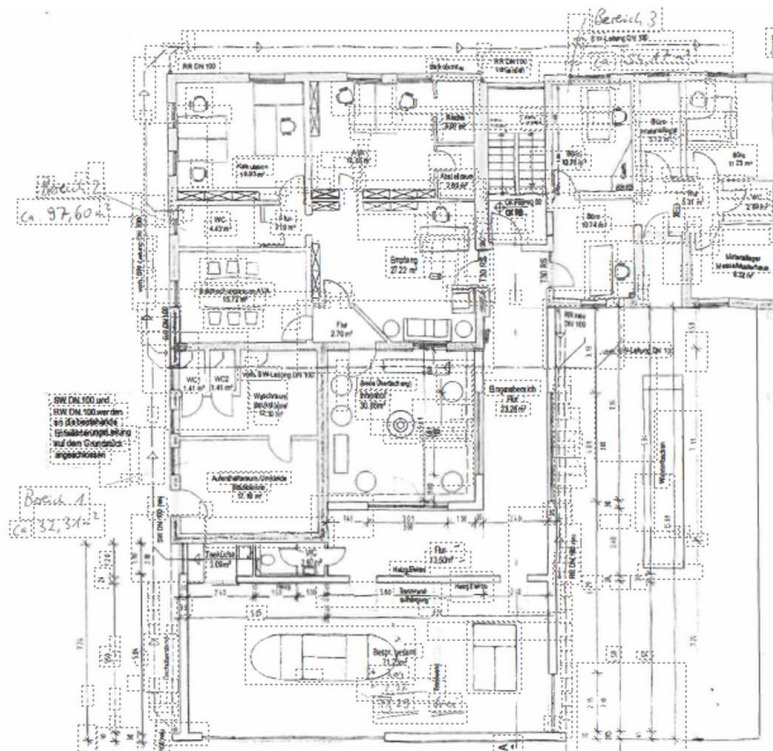
2.OG

Exposé - Grundrisse



Ansicht Süden

Ansicht Süden



EG