

Exposé

Wohnung in Schwenningen

Wunderschöne helle 2,5-Zimmer-Wohnung mit Balkon in Schwenningen - Zentrumsnah und ruhig gelegen!



Objekt-Nr. OM-310910

Wohnung

Vermietung: **775 € + NK**

Spittelstraße 1
78056 Schwenningen
Baden-Württemberg
Deutschland

Baujahr	1994	Übernahme	sofort
Etagen	3	Zustand	gepflegt
Zimmer	2,50	Schlafzimmer	1
Wohnfläche	60,00 m ²	Badezimmer	1
Energieträger	Gas	Etage	3. OG
Summe Nebenkosten	150 €	Tiefgaragenplätze	1
Miete Garage/Stellpl.	75 €	Heizung	Zentralheizung
Mietsicherheit	2.325 €		

Exposé - Beschreibung

Objektbeschreibung

Charmante & wunderschön geschnittene 2,5-Zimmer-Wohnung in Schwenningen mit Aufzug – Zentrumsnah und ruhig gelegen!

Du suchst eine schöne Wohnung in Schwenningen, die Dir/Euch sowohl eine ruhige Lage als auch eine schnelle Erreichbarkeit des Stadtzentrums bietet? Dann ist diese helle 2,5-Zimmer-Wohnung genau das Richtige für Dich!

Details zur Wohnung:

Lage: Zentrumsnah in Schwenningen, dennoch ruhig und in einer angenehmen Wohngegend.

Größe: ca. 60 m²

Zimmer: 2,5 Zimmer (Schlafzimmer, Wohnzimmer, große Küche)

Ausstattung: Helle Räume, Badezimmer mit Badewanne/Dusche, Einbauküche, Balkon

Etage: 3 (mit Aufzug)

Heizung: Zentralheizung

Bezugsfrei ab: sofort oder nach Vereinbarung

Besondere Highlights:

Zentrumsnahe Lage – Einkaufsmöglichkeiten, Restaurants und öffentliche Verkehrsmittel in unmittelbarer Nähe.

Ruhige und gepflegte Umgebung – ideal für Singles, und junge Paare

Gute Anbindung an die Autobahn und umliegende Städte.

Mietkonditionen:

Kaltmiete: 775 €

Nebenkosten: 150 €

Stellplatz: 75 €

Kaution: 2325 €

Kontakt und Besichtigung:

Haben wir dein Interesse geweckt? Für weitere Informationen oder zur Vereinbarung eines Besichtigungstermins kontaktiere uns gerne!

Um eine Selbstauskunft und eine kurze Beschreibung zu dir freuen wir uns!

Lage

Herzlich willkommen in der Doppelstadt Villingen-Schwenningen.

Seit 1972 verbindet die Stadt Schwaben und Badener. Und bieten damit doppelt so viel Vergnügen. Die Grenze zwischen dem badischen und württembergischen Landesteil existiert heute nicht mehr, die verschiedenen Einflüsse der Regionen sind aber heute noch in der kulturellen und gastronomischen Vielfalt spür- und erlebbar.

In Schwenningen, der einst größten Uhrenstadt der Welt, ist die Zeit nicht stehen geblieben. Hier funktioniert das Duett aus Tradition und Fortschritt. Hier eine prächtige Gründerzeitvilla oder eine der alten Uhren-Industriefirmen, dort ein moderner Bau, zum Beispiel der Neckartower - eine Symbiose, die immer wieder überrascht. Wir wünschen viel Spaß beim Entdecken.

Sport und Vereine

Villingen-Schwenningen ist seit jeher dem Sport besonders verbunden. Fast 100 Sportvereine gibt es. Ganz oben auf der Liste des Profisports steht hier das Eishockey; die Schwenninger Wild Wings spielen in der höchsten Liga (DEL). Und im Basketball sind die Wiha Panthers Schwenningen in der zweithöchsten Spielklasse, der 2. Basketballbundesliga Pro A, vertreten.

Hier ein Auszug von A bis V der Vereine und Sportarten:

Basketball / Billard / Boxen / Curling / DLRG / Fußball / Hockey / Hundesport / Judo / Kampfkunst / Kanu / Karate / Kneipp-Verein / Laufen / Marathon / Modellflug / Naturheilverfahren / Radfahrer / Rehasport / Reiten / Rock'n Roll / Schützen / Triathlon / Voltigiere

Einkaufen und Versorgung:

Die 86.000 Einwohner werden durch einen starken Einzelhandel bestens versorgt. Egal, ob Lebensmittel, Baumärkte, Technik, Autos – in der guten Handelsstruktur finden Sie alles. Zudem finden Sie ein großes Angebot an Gastronomiebetrieben wie Restaurants, Cafés, Bars und Pubs.

Anreise und Verkehr:

Villingen-Schwenningen ist gut über nur 11 km entfernte Autobahn A81 Heilbronn-Stuttgart-Bodensee zu erreichen. Als Alternative zum Auto können Sie die Schwarzwaldbahn und der Gäubahn nutzen. Öffentliche Verkehrsmittel erleichtern die Mobilität in der Stadt.

Kindergärten und Schulen:

In 73 Kindergärten werden Ihre Kleinsten liebevoll betreut. In 16 Grundschulen absolvieren Ihre Kids die ersten vier Jahre der Schulkarriere. Und in 30 Schulen finden Sie von Haupt- und Realschulen, über Gymnasien bis zu Werkschulen und sonstigen pädagogischen Einrichtungen jede Schulform.

Ärzte und Krankenhäuser:

Über 200 Arztpraxen und mehrere Krankenhäuser, zum Beispiel das Schwarzwald-Baar-Klinikum oder das Klinikum Ludwigsburg, stehen Ihnen zur medizinischen Versorgung zur Verfügung.

Das „Schwäbische Meer“:

Wer ans Meer möchte, hat es auch nicht so weit. In 50 Minuten sind Sie schon am „Schwäbischen Meer“ - dem schönen Bodensee. Die Schweiz erreichen Sie schon in ca. 45 Minuten.

Exposé - Energieausweis

Energieausweistyp	Verbrauchsausweis
Erstellungsdatum	ab 1. Mai 2014
Endenergieverbrauch	79,00 kWh/(m ² a)
Energieeffizienzklasse	C



Exposé - Galerie



Wohnzimmer

Exposé - Galerie



Balkon



Große Küche



Große Küche

Exposé - Galerie



Flur 2

Exposé - Galerie



Flur 1



Schlafzimmer

Exposé - Galerie

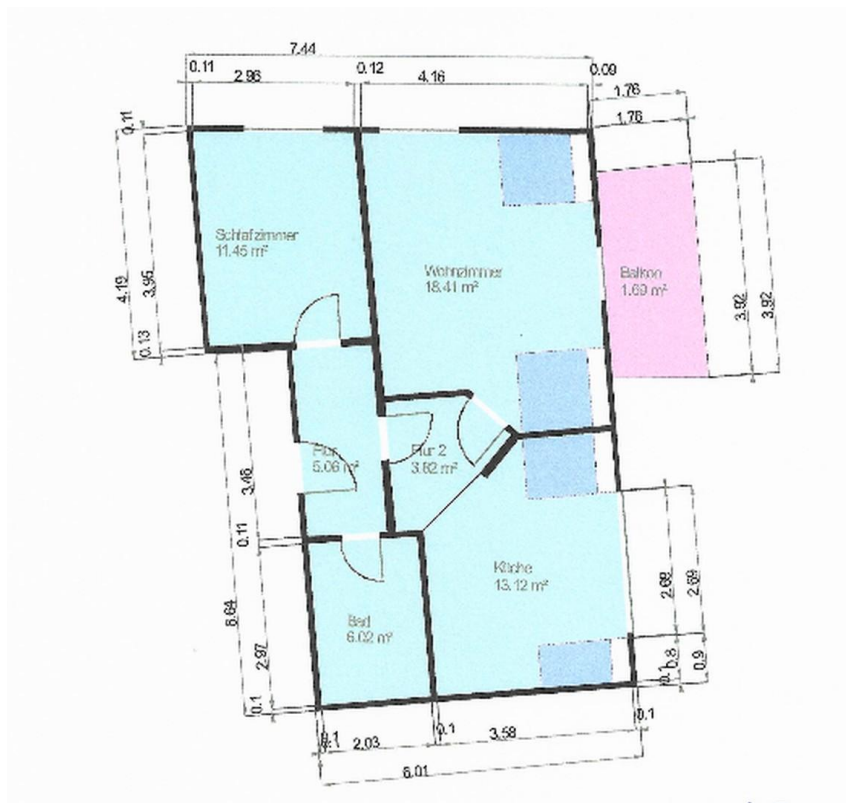


Schlafzimmer



Bad

Exposé - Grundrisse



Grundriss