

Exposé

Mehrfamilienhaus in Lübeck st.Lorenz Süd

Haus / Mehrfamilienhaus / Anlageobjekt von **PRIVAT** zu verkaufen



Objekt-Nr. **OM-310938**

Mehrfamilienhaus

Verkauf: **653.000 €**

Ansprechpartner:
Hausbesitzer

23558 Lübeck st.Lorenz Süd
Schleswig-Holstein
Deutschland

Baujahr	1890	Übernahme	Nach Vereinbarung
Grundstücksfläche	293,00 m ²	Zustand	gepflegt
Etagen	3	Schlafzimmer	6
Zimmer	10,00	Badezimmer	6
Wohnfläche	237,00 m ²	Heizung	Etagenheizung
Energieträger	Gas		

Exposé - Beschreibung

Objektbeschreibung

3 Wohneinheiten 237 m2 Jede hat eine eigene Gastherme

Eigenland 293 m2

Saniert 2002 Sehr gepflegter Zustand

St. Lorenz Süd - Nähe Dräger - Stadt nah - sehr ruhige Lage

Komplette Jahres netto Kaltmiete

27900€

2 Wohnungen sind vermietet

1 Wohnung 74 m2 zur Selbstnutzung frei ab November 2024

oder

wählen sie selbst ihren Mieter

Ein Energieausweis liegt vor

Grundrisse sind vorhanden

Glasfaseranschluss liegt im Keller.

Mit lukrativer Kapitalanlage regelmäßig Mieteinnahmen generieren

Oder

Zusätzlich Mietkosten sparen und eine Wohnung selbst beziehen

So wäre eine Finanzierung noch einfacher.

PRIVAT VERKAUF bitte keine Makler Anfragen !

Bitte haben sie Verständnis, dass wir alle weiteren Objektdaten und Fotos nur weitergeben können, wenn wir folgende Informationen von ihnen erhalten:

Vornamen

Zunamen

Meldeadresse

Gültige Telefonnummer

E-Mail Adresse

Warum sollten wir uns für Sie als Käufer entscheiden ?

Wir freuen uns auf ihre Anfrage und stehen ihnen dann sehr gerne für eine Besichtigung nach Terminabsprache zur Verfügung.

Ausstattung

Die Ausstattung der Wohnungen sind gleich.

Jede Wohnung verfügt über eine eigene Gasbrennwerttherme. Eine wurde 2017 erneuert. Die Andere im letzten Jahr.

Fußboden:

Laminat, Fliesen

Weitere Ausstattung:

Terrasse, Vollbad, Einbauküche, Gäste-WC

Sonstiges

Hausbesitzer

Lage

Sehr ruhige Lage in einer Einbahnstrass. Der Bahnhof, Bushaltestelle und die schöne Lübecker Innenstadt sind fussläufig in wenigen Minuten zu erreichen.

Die Autobahn A1 Richtung Hamburg oder zur nahen Ostsee ist in 10 Minuten erreichbar.

Infrastruktur:

Apotheke, Lebensmittel-Discount, Allgemeinmediziner, Kindergarten, Grundschule, Hauptschule, Realschule, Gymnasium, Öffentliche Verkehrsmittel

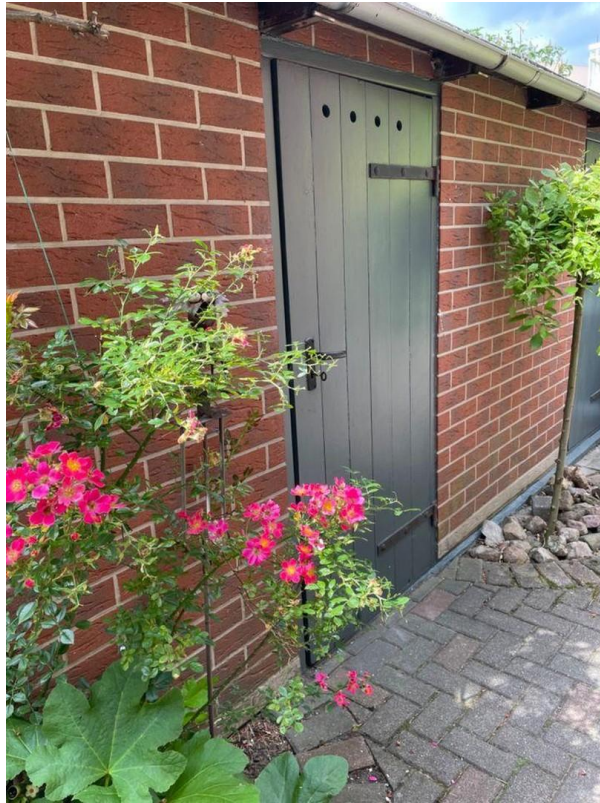
Exposé - Energieausweis

Energieausweistyp	Verbrauchsausweis
Erstellungsdatum	ab 1. Mai 2014
Endenergieverbrauch	109,00 kWh/(m ² a)
Energieeffizienzklasse	D

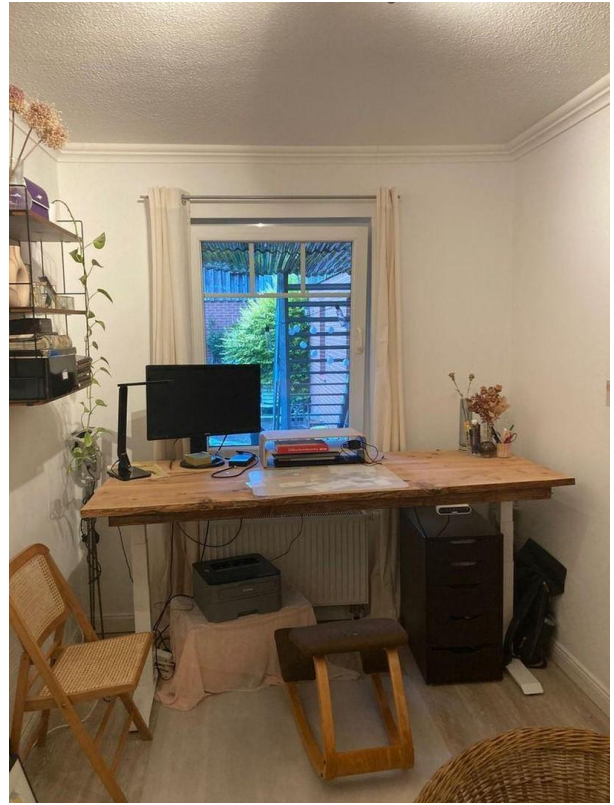
Exposé - Galerie



Exposé - Galerie



Exposé - Galerie



Exposé - Galerie



Exposé - Galerie

