

Exposé

Bürofläche in Bremerhaven

100m² Büro, Studio, Praxis, Servicefläche, Atelier, Werkstatt etc. m. EBK u. Terrasse im Zentrum



Objekt-Nr. **OM-311018**

Bürofläche

Vermietung: **749 € + NK**

Ansprechpartner:
Ricky Vander Pan
Telefon: 0172 9646035
Mobil: 0172 9646035

Schleswiger Str. 19
27568 Bremerhaven
Bremen
Deutschland

Baujahr	1958	Übernahmedatum	01.10.2022
Energieträger	Öl	Zustand	renoviert
Nebenkosten	75 €	Etage	Erdgeschoss
Heizkosten	75 €	Büro-/Praxisfläche	100,00 m ²
Summe Nebenkosten	150 €	Gesamtfläche	120,00 m ²
Mietsicherheit	2.000 €	Heizung	Zentralheizung
Übernahme	ab Datum		

Exposé - Beschreibung

Objektbeschreibung

Liebe Mietinteressenten,

finden Sie Ihr Glück, ob als Büro, Praxis, Atelier, Werkstatt, Lager, Salon oder für andere Projekte. Selbstverständlich dürfen Sie ihr Geschäft an der Fassade bewerben, wenn Sie das möchten.

Auf dem Grundriss ist eine Treppe zu erkennen, die zum darunter gelegenen Lager (links im Grundriss eingezeichnet) führt, welches somit exklusiv mit der Gewerbeinheit verbunden ist.

Aktuell sind ein paar Trennwände professionell eingebaut mit Stecksystem. Sie entscheiden, ob wir diese Trennwände und Türen abbauen und Sie lieber einen sehr großen Raum haben oder die beiden kleinen Räume behalten wollen. Des Weiteren bauen wir kurzfristig den Fußboden (Laminat, PVC oder Teppich ein, so wie Sie es wünschen. Lassen Sie Ihrem Vorstellungsvermögen freien Lauf und teilen Sie uns Ihre Wünsche mit! :)

Besichtigungen sind unbürokratisch umsetzbar - rufen Sie uns einfach an, stellen Ihre Fragen und wir vereinbaren einen Besichtigungstermin.

Am besten schauen Sie sich alles ganz in Ruhe vor Ort an.

Wir freuen uns über Ihr Interesse und sind via Telefon und WhatsApp unter 0172 / 9646035 zu erreichen.

Ausstattung

Die Gewerbeinheit verfügt über eine Einbauküche inklusive diverser Elektrogeräte. Des Weiteren gibt es einen großen trockenen Keller, welcher z.B. als Lager aber bei guter Beleuchtung auch also weitere Bürofläche genutzt werden kann. Zusätzlich gibt es eine ausschließlich über diese Gewerbeinheit zugängliche Terasse.

Fußboden:

Sonstiges (s. Text)

Weitere Ausstattung:

Terrasse, Keller, Einbauküche, Gäste-WC

Sonstiges

Vander Pan GmbH

Ringstr. 5,

13469 Berlin

Geschäftsführer: Herr Ricky Vander Pan

Ringstr. 5, 13467 Berlin

01729646035

HRB 172550 B im Amtsgericht Charlottenburg (Berlin)

Email: VanderPanGmbH@gmail.com

Lage

Das Objekt befindet sich direkt im belebten Stadtzentrum in der Schleswiger Str. 19, 27568 Bremerhaven parallel zur belebten Fußgängerpassage der Bürgermeister-Smidt-Straße.

Auch der Hafen ist fußläufig erreichbar.

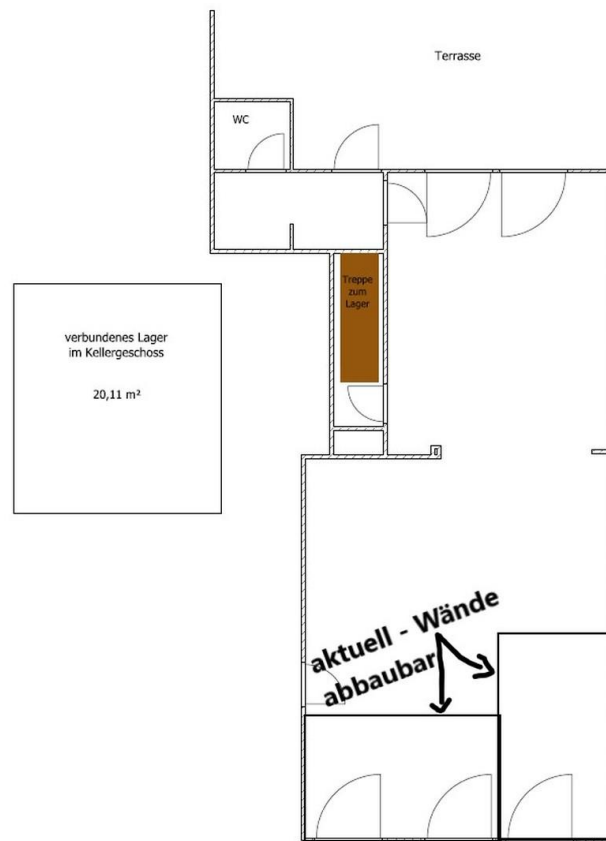
Infrastruktur:

Apotheke, Lebensmittel-Discount, Allgemeinmediziner, Kindergarten, Grundschule, Hauptschule, Realschule, Gymnasium, Gesamtschule, Öffentliche Verkehrsmittel

Exposé - Energieausweis

Energieausweistyp	Verbrauchsausweis
Erstellungsdatum	ab 1. Mai 2014
Endenergieverbrauch Strom	133,60 kWh/(m ² a)
Endenergieverbrauch Wärme	133,60 kWh/(m ² a)

Exposé - Galerie



Grundriss - mit Trenn- und Tür

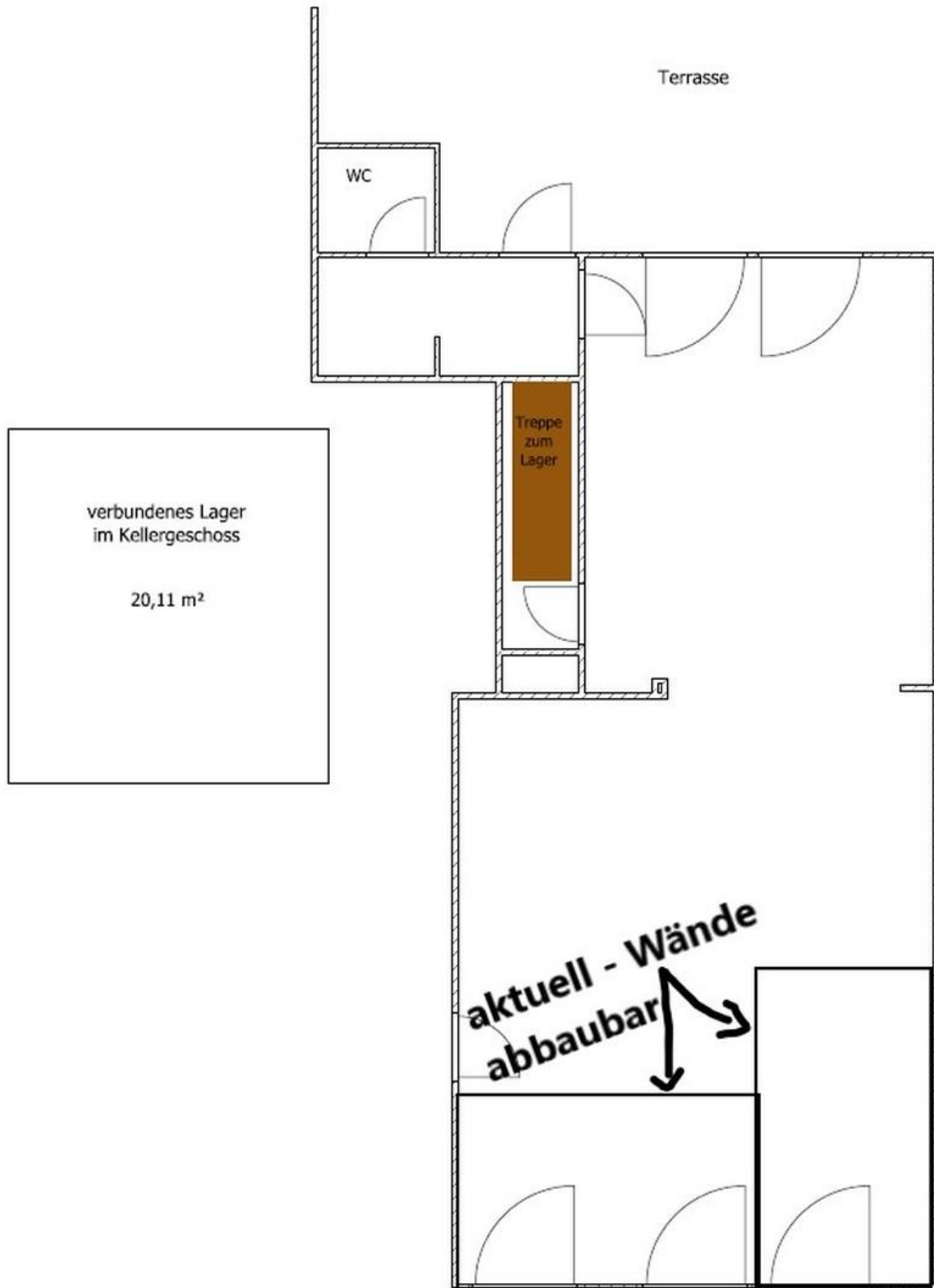
Exposé - Galerie



Exposé - Galerie



Exposé - Grundrisse



Zimmer optional