

Exposé

Penthouse in Hamburg

Ohne Maklerkosten! Traumwohnung mit umlaufender Dachterrasse in Mega-Lage mitten in der Hafencity!



Objekt-Nr. **OM-311019**

Penthouse

Verkauf: **1.495.000 €**

Ansprechpartner:
Markus Haagen

Am Dalmannkai 6
20457 Hamburg
Hamburg
Deutschland

| | | | |
|-----------------------|-----------------------|-------------------|----------------|
| Baujahr | 2009 | Zustand | renoviert |
| Zimmer | 3,00 | Schlafzimmer | 2 |
| Wohnfläche | 142,00 m ² | Badezimmer | 2 |
| Nutzfläche | 100,00 m ² | Etage | 5. OG |
| Energieträger | Gas | Tiefgaragenplätze | 1 |
| Preis Garage/Stellpl. | 50.000 € | Heizung | Zentralheizung |
| Übernahme | Nach Vereinbarung | | |

Exposé - Beschreibung

Objektbeschreibung

Lassen Sie sich verzaubern von dieser Traumwohnung mit umlaufender Dachterrasse im Zentrum der Hafencity!!!

In dieser, der Sonne nach ausgerichteten, Penthouse-Wohnung reiht sich ein Highlight an das andere. Die gesamte Wohnung bietet Ihnen eine unglaubliche Wohnatmosphäre und wird umsäumt von einer umlaufenden Dachterrasse mit faszinierendem Blick über die Hafencity.

Jeder Raum der Wohnung besitzt eine Vielzahl bodentiefe Fenster und Panoramafenster, welche die Räume in hellem Licht erstrahlen lassen. Nach Sonnenuntergang tauchen viele Spotlightlampen die Wohnung in ein besonderes Licht. Wandeln Sie über das Eichenholzparkett durch diese 142 qm große Wohlfühloase und erleben Sie das Lebensgefühl der Hafencity in diesem Wohnerlebnis, in dem sich Work und Life perfekt ausbalancieren lassen.

Die umlaufende Dachterrasse mit diversen Zugängen aus allen Räumen der Wohnung bietet unzählige Gestaltungsmöglichkeiten. Lehnen Sie sich zurück und genießen Sie einen unverwechselbaren Blick über die Hafencity.

Dieses fußbodenbeheizte Prestigeobjekt verfügt über zwei Schlafzimmer, wovon eines einen en Suite-Zugang zu einem der beiden Badezimmer hat. Der große, offen gestaltete Wohnbereich bietet neben einer bildhübschen und gleichermaßen funktionalen Küche mit Essbereich auch einen Ethanolkamin, der als Raumteiler zwischen Ess- und Wohnbereich dient und zu beiden Seiten hin ein traumhaftes Wohnerlebnis verspricht.

Ausstattung

Fußboden:
Parkett

Weitere Ausstattung:
Keller, Dachterrasse, Fahrstuhl, Vollbad, Duschbad, Einbauküche, Kamin

Sonstiges

Die Wohnung wird renoviert übergeben.

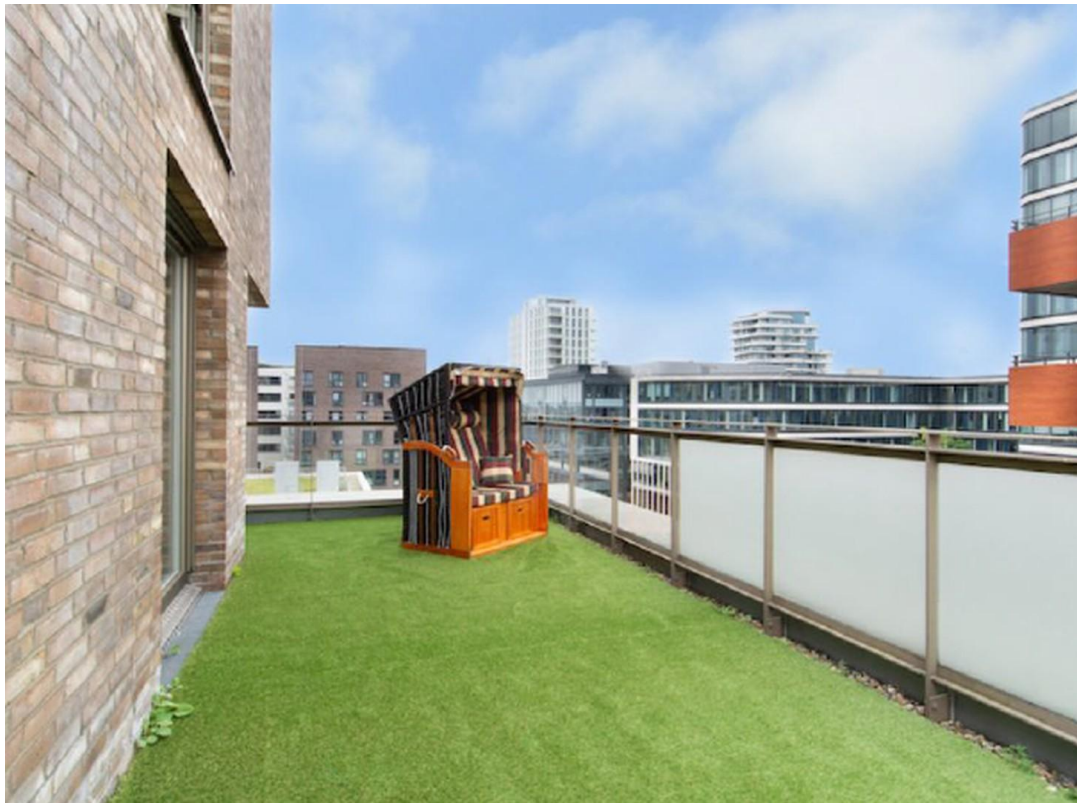
Lage

Die Wohnung befindet sich in absoluter Top-Lage der Hafencity zwischen der beliebten Elbphilharmonie und des neuen Überseequartiers.

Die Hafencity Hamburg, zwischen Elbe und Innenstadt, ist ein Magnet für Touristen und Passagierschiffe aus aller Welt. Sie ist mit ihren zahlreichen Attraktionen inzwischen das neue Herz Hamburgs. Der Standort "Am Dalmannkai №6" befindet sich im westlichen Quartier der Hafencity, in einem modernen Viertel mit unverwechselbarer Architektur und einer hervorragenden Verkehrs- und Infrastruktur. Mit dem Auto sind Sie in wenigen Minuten auf der Autobahn. Zum Hauptbahnhof oder zum Jungfernstieg fahren Sie lediglich ein bzw. zwei Stationen mit der U-Bahnlinie U4 - die Haltestelle "Überseequartier" ist ca. 100m entfernt. Wenn Ihnen das zu konventionell erscheint, gibt es noch die HVV Fähre, welche Sie im Minutentakt entlang der Elbe durch den Hamburger Hafen zu vielen gewünschten Hotspots der Hansestadt führt. Sowohl Schulen, Kindergärten und Universitäten wie die „Hafencity Universität“, als auch die historischen Speicher der Altstadt sind fußläufig erreichbar. Sehr beliebt sind Spaziergänge auf der Dalmannkaipromenade entlang des Grasbrookhafens. Sie führen zu nichts Geringerem als der wunderschönen Elbphilharmonie! Bewundern Sie die schönen Traditionsschiffe, welche hier im Hafenbecken ankern. Ein Besuch an Bord über eine Ponton-Anlage ist ein kleines Erlebnis. Hissen Sie Ihre Segel und laufen Sie mit Rückenwind in unseren Hafen ein. Am Puls der Zeit vor dem Tor zur Welt!

Infrastruktur:
Apotheke, Lebensmittel-Discount, Allgemeinmediziner, Kindergarten, Grundschule, Realschule, Gymnasium, Gesamtschule, Öffentliche Verkehrsmittel

Exposé - Galerie



Exposé - Galerie



Exposé - Galerie



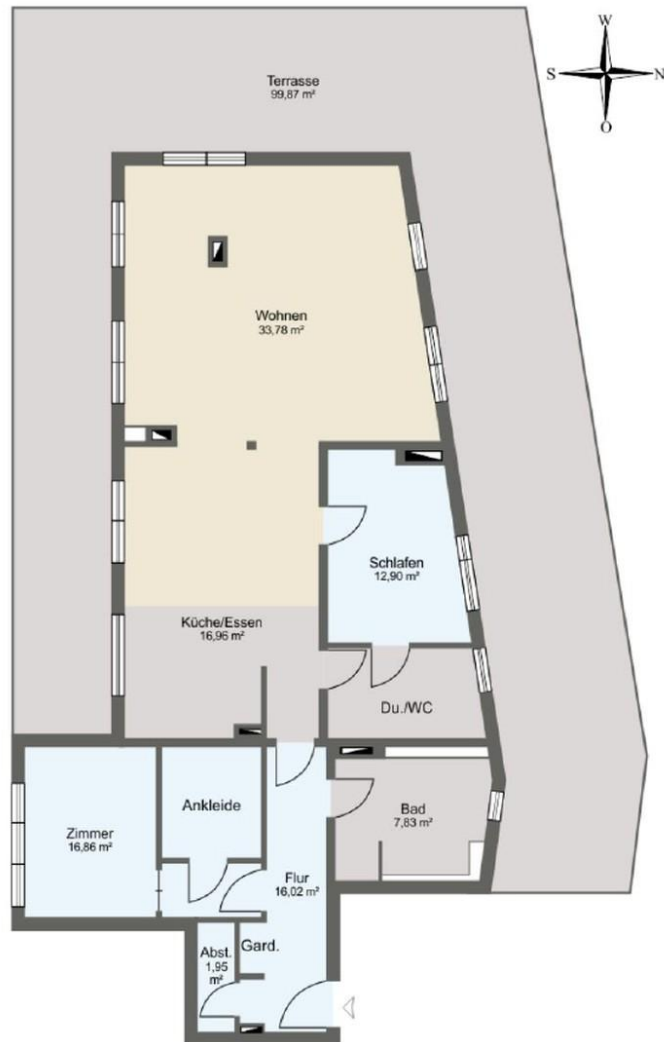
Exposé - Galerie



Exposé - Galerie



Exposé - Galerie



Exposé - Grundrisse

