

Exposé

Wohnung in Rostock

Eigentumswohnung Rostock Zentrum, KTV Warnow Blick Stadthafen



Objekt-Nr. **OM-311121**

Wohnung

Verkauf: **268.000 €**

Ansprechpartner:
C. Wilke

18057 Rostock
Mecklenburg-Vorpommern
Deutschland

Baujahr	2000	Übernahmedatum	01.01.2025
Etagen	6	Zustand	gepflegt
Zimmer	2,00	Schlafzimmer	1
Wohnfläche	60,00 m ²	Badezimmer	1
Nutzfläche	8,00 m ²	Etage	2. OG
Energieträger	Fernwärme	Tiefgaragenplätze	1
Hausgeld mtl.	255 €	Heizung	Zentralheizung
Übernahme	ab Datum		

Exposé - Beschreibung

Objektbeschreibung

Helle, moderne 2 Raum Wohnung mit 60 m² Wohnfläche. Eigentumswohnung.

Bezugsfrei ab 01.01.2025, gegenwärtig noch vermietet.

Whg liegt im 2. OG (mit Fahrstuhl) und Fahrradstellplatz in der Tiefgarage.

Weiterhin, eigener, gesonderter Wohnungskeller.

Gepflegtes Wohnhaus, meist Eigentüternutzung. Überwiegend bodentiefe Fenster zum Stadthafen und somit zum Warnowufer.

Ein Tiefgaragenstellplatz für PKW kann zusätzlich zur Wohnung erworben werden.

Ausstattung

Haus Baujahr 2000. Wohnung wurde 2016 renoviert und KOMPLETT neu ausgestattet. Mit Echtholzparkett (Eiche) in beiden Räumen nebst Flurbereich. Wohnzimmer mit offener Küche. Kühlschrank, Multifunktionsherd, Backofen/ Dampfgarer, Geschirrspüler, Abzugshaube. Wannenbad mit Fenster, kein Gegenüber, Grünblick. Schlafzimmer mit Boxspringbett usw. ausgestattet, ebenfalls kein Gegenüber, Grünblick. Energiepass wird nachgereicht. Provisionsfreier Verkauf.

Fußboden:

Sonstiges (s. Text)

Weitere Ausstattung:

Keller, Fahrstuhl, Vollbad, Duschbad, Einbauküche

Lage

Rostock, Kröpeliner Tor Vorstadt (KTV), begehrte Wohnlage.

Universitätsstandorte in der Umgebung.

Seltener direkter Warnowblick mit maritimen Ambiente. Blick auf den Stadthafen.

Hervorragende Infrastruktur. Zahlreiche Restaurants in wenigen Gehminuten erreichbar. Supermarkt und Einzelhandelsgeschäfte, Arztpraxen. Wochenmarkt in fußläufiger Entfernung (Doberaner Platz).

Schiffs- und S-Bahnverbindung nach Warnemünde.

Kurze Wege zur Altstadt sowie zu den öffentlichen Verkehrsmitteln.

Infrastruktur:

Apotheke, Lebensmittel-Discount, Allgemeinmediziner, Kindergarten, Grundschule, Hauptschule, Gesamtschule, Öffentliche Verkehrsmittel

Exposé - Galerie



Bodentiefe Fenster



rückwärtiger Ausblick

Exposé - Galerie



Eingangsbereich/Tür



Einbauküche

Exposé - Galerie



Eichenholz Fußboden



Wannenbad mit Dusche / Fenster

Exposé - Galerie



Bodentiefe Fenster



vom Flur zum Schlafzimmer

Exposé - Galerie



gr. Kleiderschrank u. -ständer



Wohnzimmerbereich

Exposé - Galerie



Schlafzimmer



Eingangsdiele

Exposé - Galerie



seitlicher Blick



Stadthafen mit Eisbrecher

Exposé - Galerie



nachts



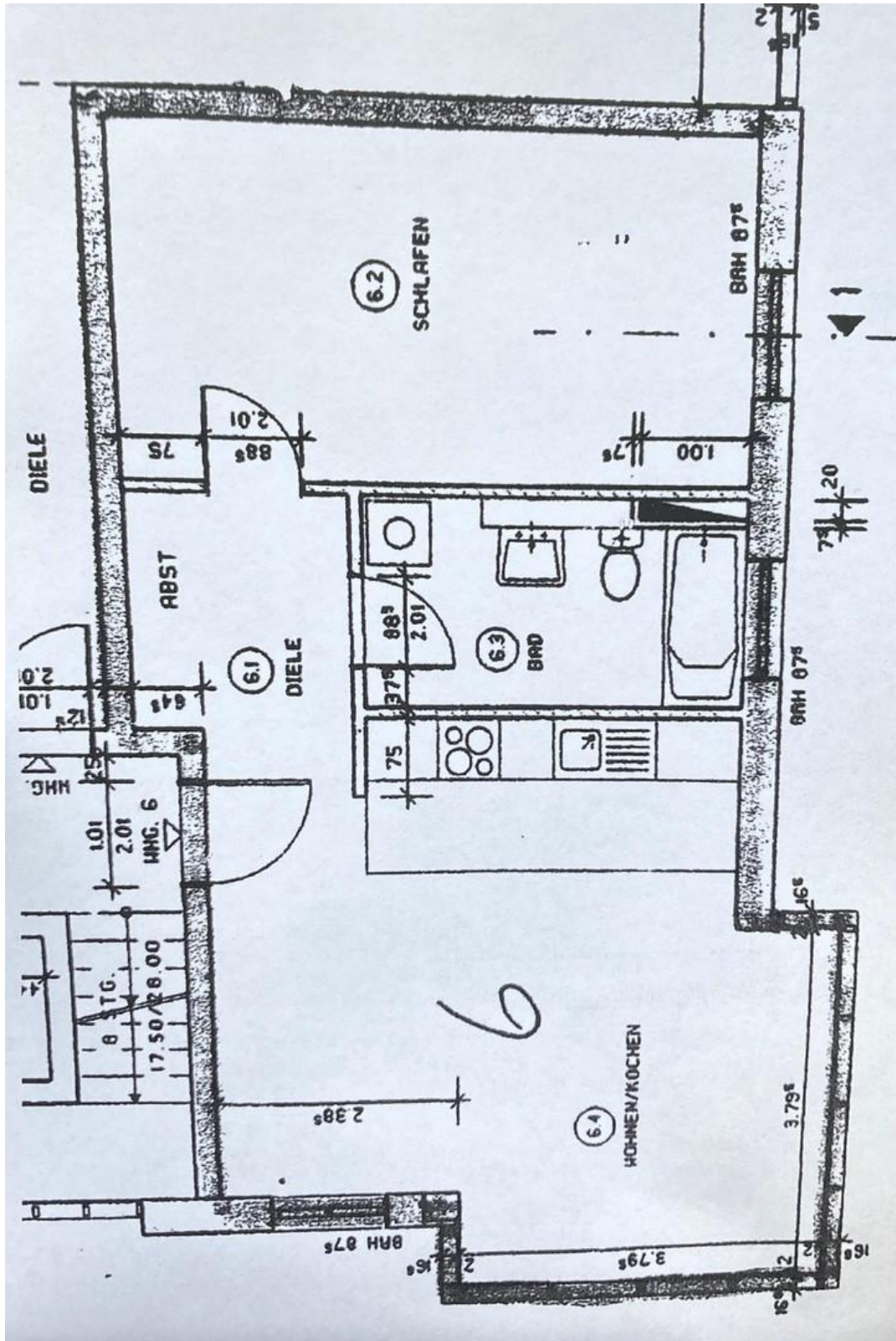
seitlicher Grünblick

Exposé - Galerie



Hanse Sail bzw Silvester

Exposé - Grundrisse



Grundriss 60 m² 2-R. Whg.