

# Exposé

## Doppelhaushälfte in Hamburg

### Schöne und gepflegte Haushälfte mit großem Garten und Terrasse



Objekt-Nr. OM-311134

### Doppelhaushälfte

Vermietung: **750 € + NK**

Ansprechpartner:  
Herr Schöpp

Kapellenstraße 98a  
22117 Hamburg  
Hamburg  
Deutschland

Baujahr	1960	Summe Nebenkosten	150 €
Grundstücksfläche	500,00 m <sup>2</sup>	Mietsicherheit	2.250 €
Etagen	2	Übernahme	Nach Vereinbarung
Zimmer	3,00	Zustand	gepflegt
Wohnfläche	75,00 m <sup>2</sup>	Schlafzimmer	1
Nutzfläche	10,00 m <sup>2</sup>	Badezimmer	1
Energieträger	Gas	Stellplätze	1
Nebenkosten	50 €	Heizung	Zentralheizung
Heizkosten	100 €		

# Exposé - Beschreibung

## Objektbeschreibung

Charmante Doppelhaushälfte mit gepflegtem Garten in Kirchsteinbek.

Herzlich willkommen in Ihrem neuen Zuhause! Diese schöne Doppelhaushälfte in der Kapellenstraße 98a bietet Ihnen ein gemütliches und stilvolles Wohnen in einer ruhigen und familienfreundlichen Umgebung.

Das Haus befindet sich am Ende einer Sackgasse und ist dadurch besonders ruhig gelegen.

## Ausstattung

Ausstattung:

- Heller Wohnbereich
- Moderner Fußboden
- Moderne Einbauküche mit Geräten
- Großzügiges Schlafzimmer mit Blick ins Grüne
- Kinder- oder Arbeitszimmer
- Gepflegtes Badezimmer mit Badewanne und separater Dusche
- Heller und freundlicher Eingangsbereich
- Gemütliche Terrasse
- Großer Garten
- Eigener Stellplatz am Haus

### Weitere Ausstattung:

Terrasse, Garten, Vollbad, Einbauküche

## Lage

Die Kapellenstraße befindet sich in einer der begehrten Lagen von Hamburg-Billstedt, einem lebendigen und dennoch ruhigen Stadtteil im Osten Hamburgs. Die Umgebung zeichnet sich durch eine gut entwickelte Infrastruktur und ein angenehmes Wohnumfeld aus, das sowohl jungen Familien als auch Paaren und Singles ein attraktives Zuhause bietet.

Optimale Anbindung und Infrastruktur:

Von der Kapellenstraße aus erreichen Sie die Hamburger Innenstadt in nur etwa 20 Minuten, sowohl mit dem Auto als auch mit den öffentlichen Verkehrsmitteln. Die nahegelegenen Bus- und U-Bahnstationen (z.B. U-Bahn-Station Billstedt) bieten regelmäßige Verbindungen in alle Teile der Stadt. Die Autobahn A1 ist ebenfalls schnell erreichbar, was Ihnen eine unkomplizierte Anbindung an das überregionale Verkehrsnetz garantiert.

Einkaufsmöglichkeiten und Freizeitangebote:

In unmittelbarer Nähe finden Sie zahlreiche Einkaufsmöglichkeiten für den täglichen Bedarf, darunter Supermärkte, Bäckereien und Drogerien. Das nahegelegene Einkaufszentrum "Billstedt-Center" bietet Ihnen darüber hinaus eine Vielzahl von Geschäften, Boutiquen und gastronomischen Angeboten.

Für Ihre Freizeitgestaltung bietet die Umgebung zahlreiche Parks und Grünflächen, die zu erholsamen Spaziergängen und sportlichen Aktivitäten einladen. Der Öjendorfer Park, einer der größten Parks Hamburgs, ist nur wenige Minuten entfernt und bietet eine idyllische Oase für Naturliebhaber und Familien. Hier können Sie Joggen, Radfahren, oder einfach die Natur genießen.

**Infrastruktur:**

Apotheke, Lebensmittel-Discount, Allgemeinmediziner, Kindergarten, Öffentliche Verkehrsmittel

# Exposé - Galerie



Wohnzimmer / Esszimmer



Wohnzimmer / Esszimmer

# Exposé - Galerie



Badezimmer



Küche

# Exposé - Galerie

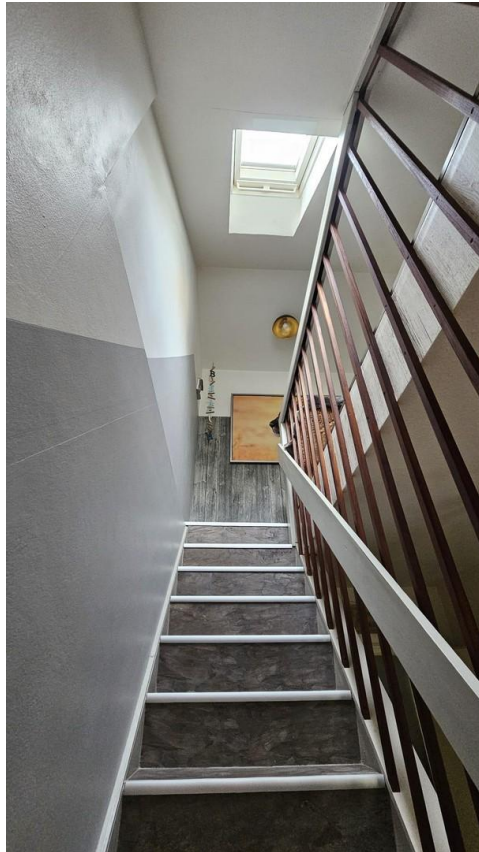


Flur



Flur OG

# Exposé - Galerie



Treppe

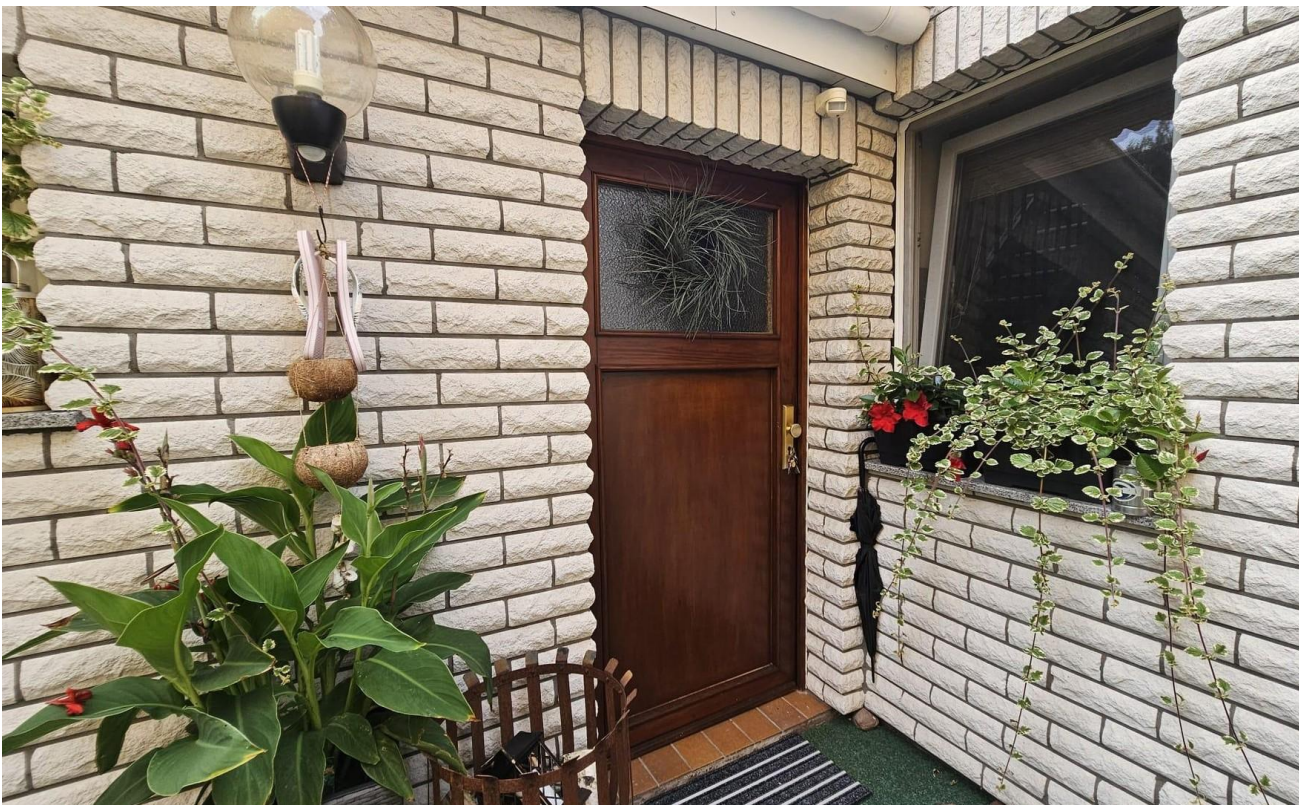


Büro

# Exposé - Galerie



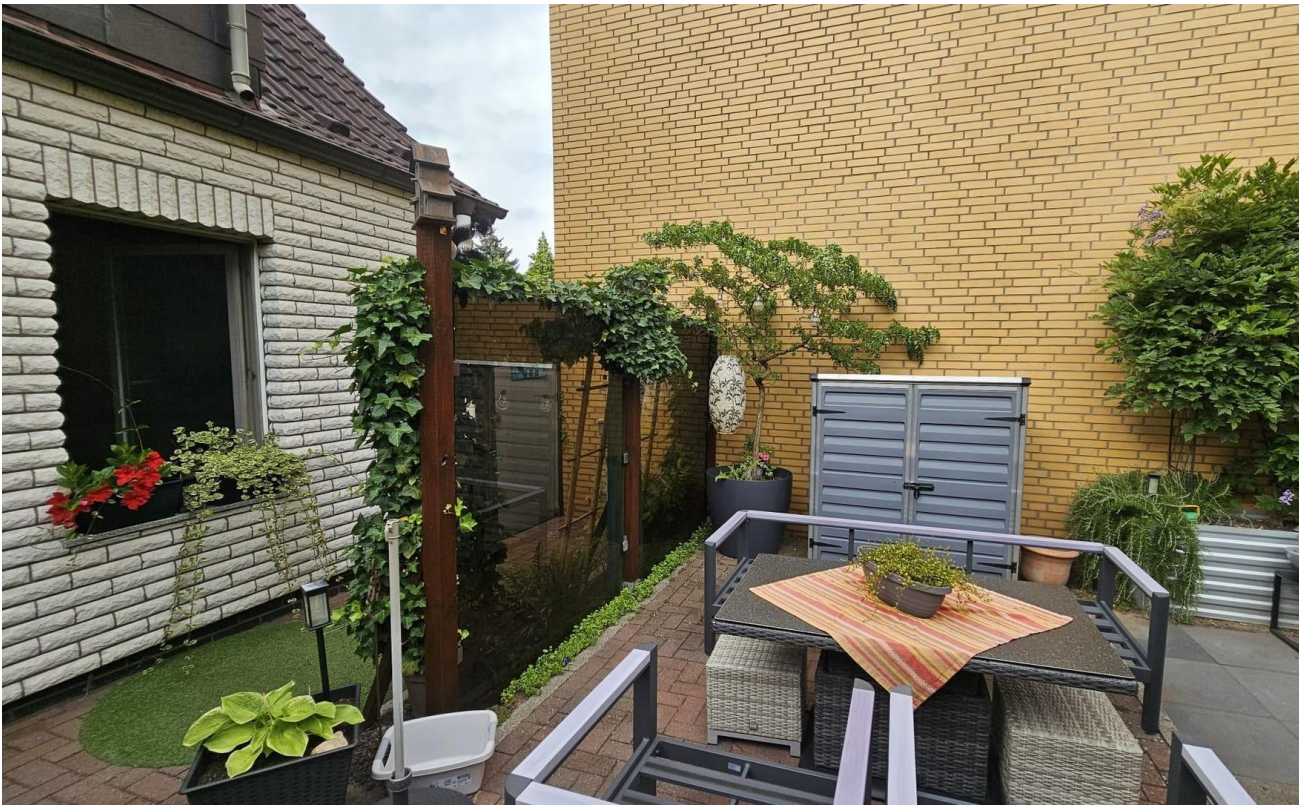
Schlafzimmer



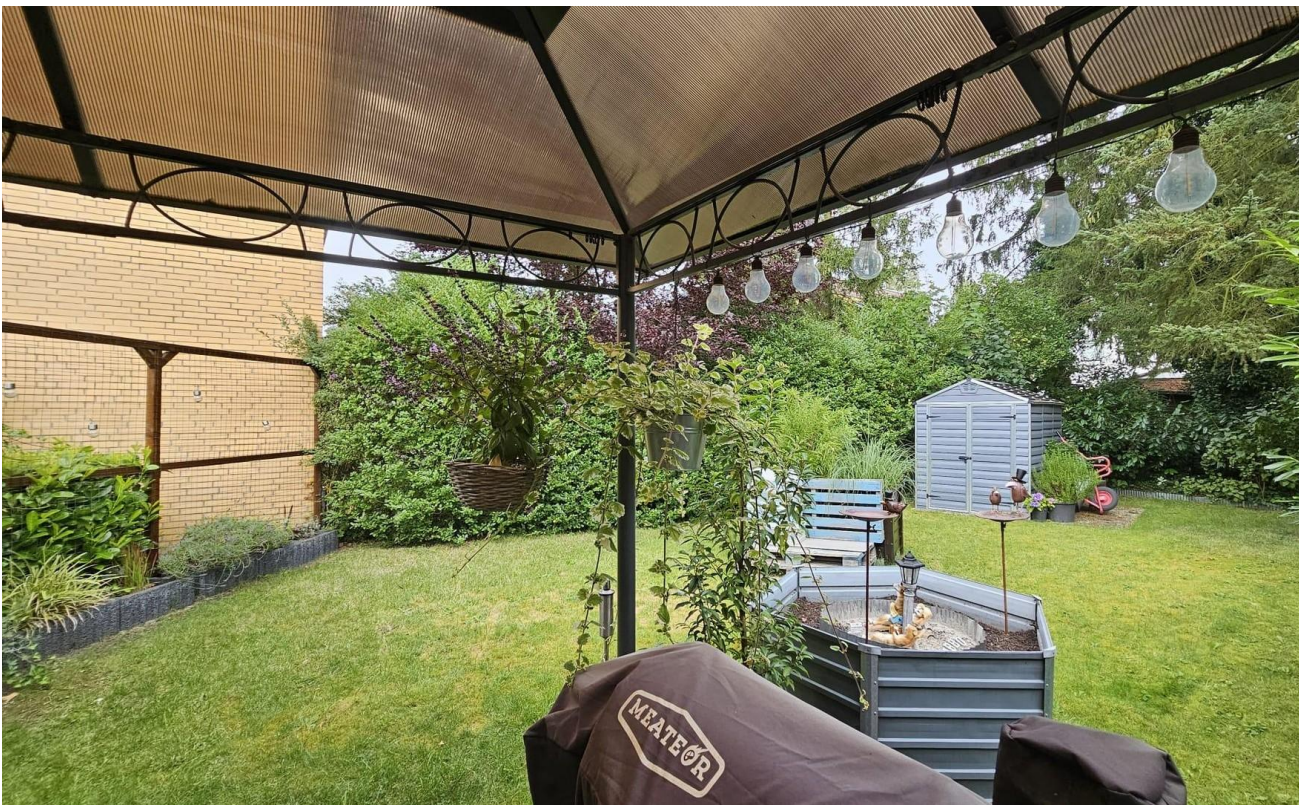
Außenansicht Tür



# Exposé - Galerie



Terrasse



Garten

# Exposé - Galerie



Garten



Durchgang

# Exposé - Galerie



Garten



Blick von Oben auf Terrasse