

Exposé

Doppelhaushälfte in Kaiserslautern-Erlenbach Gemütliches Haus in Erlenbach zu vermieten



Objekt-Nr. **OM-311181**

Doppelhaushälfte

Vermietung: **1.800 € + NK**

Ansprechpartner:

NA. Immobilien GmbH / Herr Nazmi Aruqi
Mobil: 0176 62405757

Alte Hohl 3
67659 Kaiserslautern-Erlenbach
Rheinland-Pfalz
Deutschland

Baujahr	1963	Nebenkosten	150 €
Grundstücksfläche	200,00 m ²	Mietsicherheit	3.600 €
Etagen	2	Übernahme	sofort
Zimmer	5,00	Zustand	gepflegt
Wohnfläche	120,00 m ²	Schlafzimmer	2
Energieträger	Gas	Badezimmer	1

Exposé - Beschreibung

Objektbeschreibung

Im Stadtteil Erlenbach am Rande Kaiserslautern wird provisionsfrei eine Doppelhaushälfte vermietet.

Dieses gemütliche Wohnhaus mit einer herrlichen Terrasse, abgeschiedenen Dachterrasse und dem schönen Garten ist perfekt für Ihre Familie.

Im Eingangsbereich befinden sich der Flur, das Gäste-WC und die Treppen zum OG. Von dort betritt man die Küche mit Einbauküche, das Wohnzimmer und 2 andere Räume, die als Esszimmer, Büro, Fitness- oder Hobbyraum, sogar ein weiteres Schlafzimmer dienen können. Von dem Wohnzimmer ist auch der Zugang zu der großen Terrasse.

Im Dachgeschoss findet man die zwei Schlafzimmer sowie das Tageslicht-Bad mit Badewanne und die Dachterrasse.

Die Nebenkostenvorauszahlung beträgt ca. 150,00 € / monatlich und ist von der Personenanzahl abhängig. Gas und Strom werden vom Mieter angemeldet und bezahlt.

Gerne kann man das Haus nach Terminvereinbarung besichtigen. Einfach anrufen oder eine E-Mail schreiben!

Wir freuen uns auf Ihre Anfrage mit Angaben zu Ihrer Person, vollständiger Anschrift und einer gültigen Telefonnummer.

Ausstattung

Fußboden:

Laminat, Fliesen

Weitere Ausstattung:

Terrasse, Dachterrasse, Einbauküche, Gäste-WC

Sonstiges

NA. Immobilien GmbH

Burgherrenstrasse 99

67661 Kaiserslautern

Geschäftsführer: Nazmi Aruqi

Ust-Id: 19/656/41990

Handelsregister: HRB 32962

E-Mail: na.immobiengmbh@gmail.com

Büro: +49 (0) 631 373 590 38

Mobil: +49 (0) 176 62 40 57 57

Lage

Ein Friseursalon, eine Sparkasse-Filiale, eine Bushaltestelle, der Kinderarten Erlenbach, die Grundschule Erlenbach sowie die Protestantische Kirche Erlenbach sind in wenigen Gehminuten zu erreichen.

Infrastruktur:

Kindergarten, Grundschule, Öffentliche Verkehrsmittel

Exposé - Galerie



Eingangstür



Wohnzimmer

Exposé - Galerie



Wohnzimmer



Terrasse

Exposé - Galerie



Zimmer 1



Zimmer 2



Treppe zum OG

Exposé - Galerie



Flur OG



Bad

Exposé - Galerie



Schlafzimmer 1



Dachterrasse

Exposé - Galerie

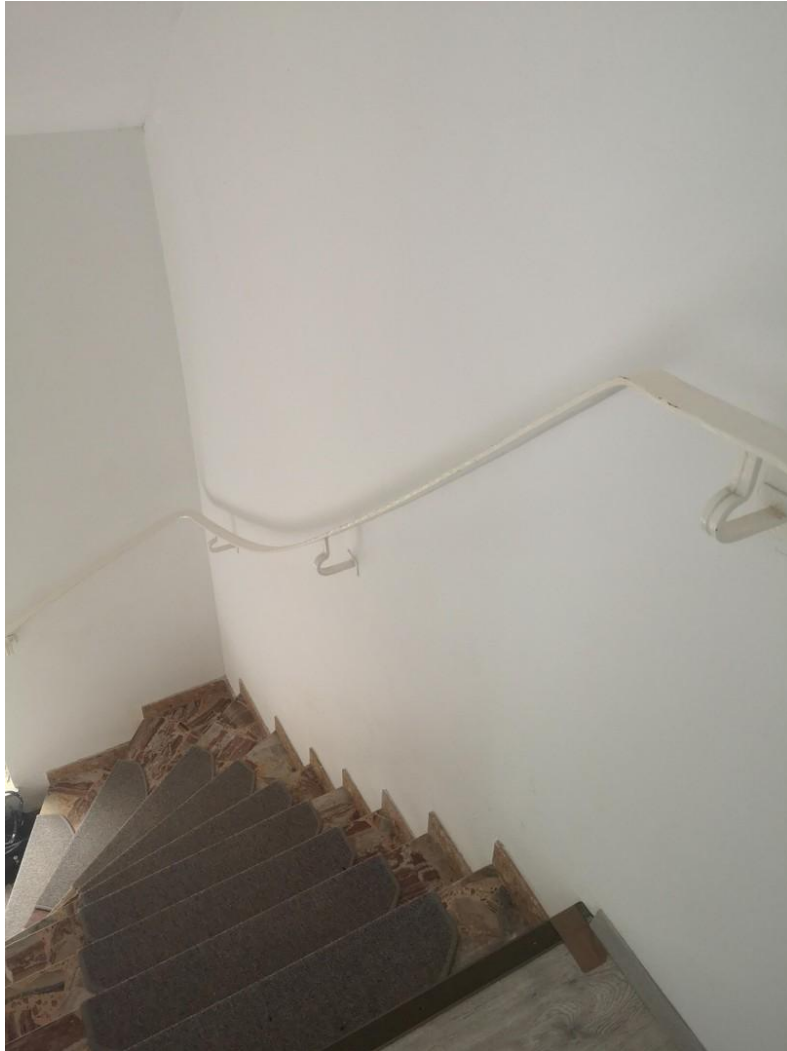


Dachterrasse



Schlafzimmer 2

Exposé - Galerie



Treppen