

Exposé

Einfamilienhaus in Heidhof

Einfamilienhaus mit 1,1 ha arrondierter Grünfläche in Heidhof - Dömitz



Objekt-Nr. **OM-311224**

Einfamilienhaus

Verkauf: **356.000 €**

Ansprechpartner:
Heidi Hünecke
Telefon: 0151 65866879

19303 Heidhof
Mecklenburg-Vorpommern
Deutschland

Baujahr	2017	Zustand	Neuwertig
Grundstücksfläche	1.224,00 m ²	Schlafzimmer	3
Etagen	1	Badezimmer	2
Zimmer	4,00	Garagen	1
Wohnfläche	117,00 m ²	Carports	1
Nutzfläche	34,00 m ²	Stellplätze	1
Energieträger	Strom	Heizung	Zentralheizung
Übernahme	Nach Vereinbarung		

Exposé - Beschreibung

Objektbeschreibung

Das freistehende massive Wohnhaus, erbaut 2017, sowie die Garage mit Werkstatt und das Gartenhaus befinden sich auf dem 1224 m² großen Grundstück. Arrondiert ist eine Grünfläche von zusätzlich 11077 m², die mit verkauft werden soll und im Kaufpreis enthalten ist.

Die offene Garage/Carport mit Werkstatt wurde 2020 erstellt und die überdachte Terrasse im Jahre 2021.

Die Bedachung des Wohnhauses und Garage besteht aus kupferroten Tonziegeln. Das Velux-Fenster GPU 78/118 cm im Schlafzimmer -Südseite- ist mit einem Solar – Rollladen versehen.

Im Bad-DG ist eine Fußbodenheizung und zusätzlich ein Handtuchheizkörper vorhanden.

Die Heizkörper wurden 2023 eingebaut. Eine 6,3 kw Viessmann Split-Wärmepumpe ist vorhanden (noch nicht installiert). Das Fundament für die Außeneinheit ist erstellt.

Verkauf von privat, provisionsfrei. Das Objekt ist verfügbar nach Absprache.

Ausstattung

Fußboden:

Parkett, Fliesen

Weitere Ausstattung:

Terrasse, Garten, Duschbad, Einbauküche, Gäste-WC, Kamin

Lage

Das Objekt liegt in Heidhof Dömitz an der Elbe. Weiter entfernt finden Sie diverse Erholungs- und Sportangebote.

In Heidhof ist ein Kindergarten. Einkaufsmöglichkeiten sind ca. 3,7 km entfernt. Schulen, Ärzte und Apotheken befinden sich in den nahen Nachbarorten.

Infrastruktur:

Apotheke, Lebensmittel-Discount, Allgemeinmediziner, Kindergarten, Grundschule, Realschule, Gymnasium, Öffentliche Verkehrsmittel

Exposé - Energieausweis

Energieausweistyp	Bedarfsausweis
Erstellungsdatum	ab 1. Mai 2014
Endenergiebedarf	80,38 kWh/(m ² a)
Energieeffizienzklasse	B



Exposé - Galerie



Exposé - Galerie



Exposé - Galerie



Exposé - Galerie



Exposé - Galerie



Exposé - Galerie



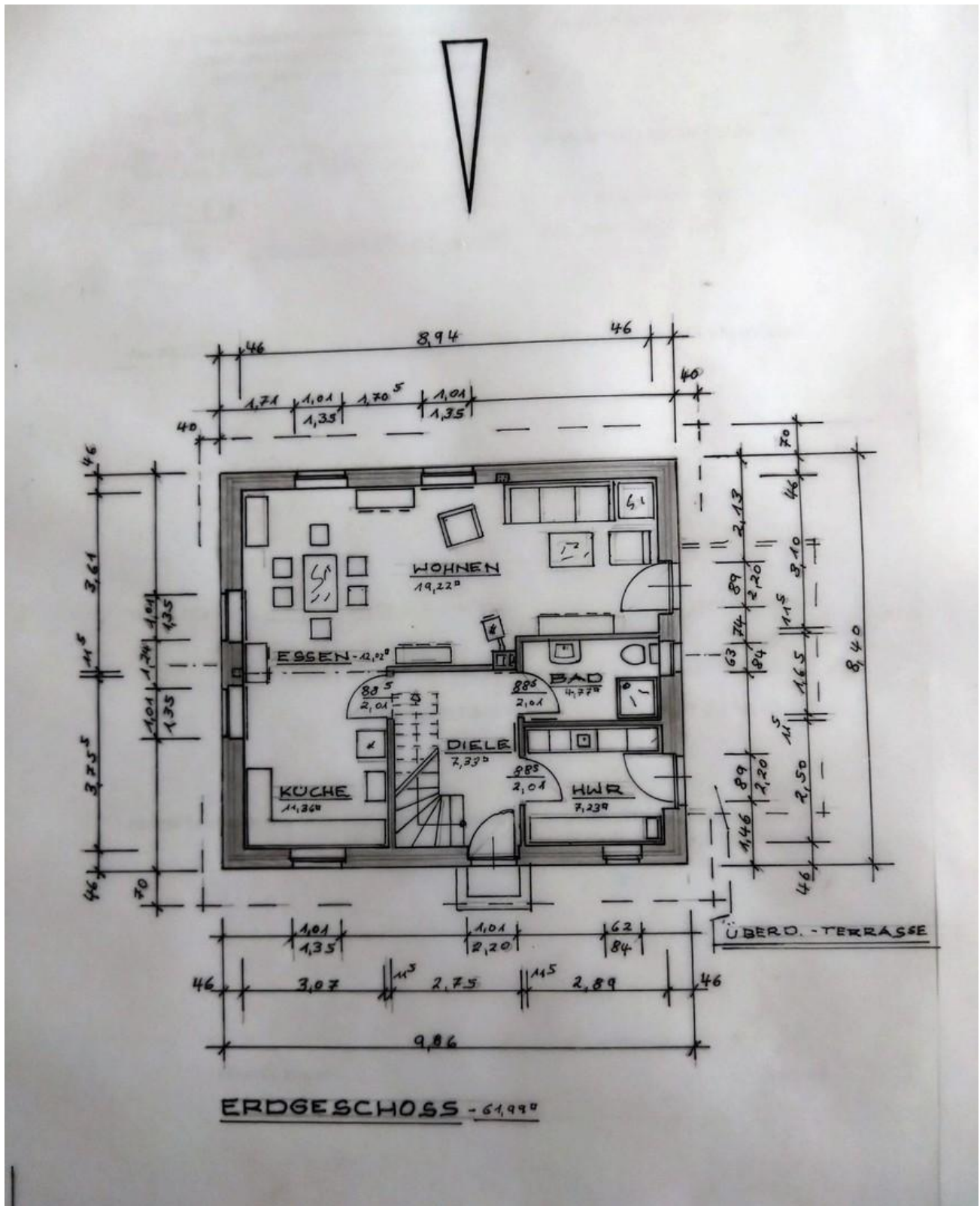
Exposé - Galerie



Exposé - Galerie



Exposé - Grundrisse



Exposé - Grundrisse

